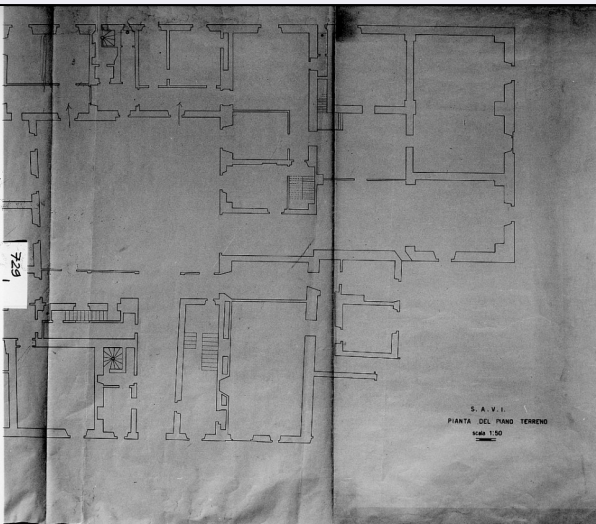


# SCHEDA



## CD - CODICI

TSK - Tipo Scheda	S
LIR - Livello ricerca	C
NCT - CODICE UNIVOCO	
NCTR - Codice regione	09
NCTN - Numero catalogo generale	00344452
ESC - Ente schedatore	S156
ECP - Ente competente	S156

## RV - RELAZIONI

RVE - STRUTTURA COMPLESSA	
RVEL - Livello	0
RVER - Codice bene radice	0900344452

## OG - OGGETTO

OGT - OGGETTO	
OGTD - Definizione	stampa
OGTV - Identificazione	serie

## QNT - QUANTITA'

QNTN - Numero	2
---------------	---

## SGT - SOGGETTO

SGTI - Identificazione	Piante dell'edificio S.A.V.I. a Firenze
------------------------	---

## LC - LOCALIZZAZIONE GEOGRAFICA AMMINISTRATIVA

### PVC - LOCALIZZAZIONE GEOGRAFICO-AMMINISTRATIVA ATTUALE

PVCS - Stato	ITALIA
PVCR - Regione	Toscana
PVCP - Provincia	FI
PVCC - Comune	Firenze

### LDC - COLLOCAZIONE SPECIFICA

LDCT - Tipologia	convento
------------------	----------

<b>LDCN - Denominazione attuale</b>	Convento delle Oblate ospitaliere francescane
<b>LDCC - Complesso di appartenenza</b>	Convento delle Oblate
<b>LDCU - Indirizzo</b>	via dell'Oriuolo, 24
<b>LDCM - Denominazione raccolta</b>	Museo Storico Topografico "Firenze com'era"
<b>LDCS - Specifiche</b>	Archivio, seconda stanza, cassetto 19, volume 8
<b>UB - UBICAZIONE E DATI PATRIMONIALI</b>	
<b>UBO - Ubicazione originaria</b>	SC
<b>RO - RAPPORTO</b>	
<b>ROF - RAPPORTO OPERA FINALE/ORIGINALE</b>	
<b>ROFF - Stadio opera</b>	copia
<b>ROFO - Opera finale /originale</b>	disegno
<b>DT - CRONOLOGIA</b>	
<b>DTZ - CRONOLOGIA GENERICA</b>	
<b>DTZG - Secolo</b>	sec. XX
<b>DTZS - Frazione di secolo</b>	secondo quarto
<b>DTS - CRONOLOGIA SPECIFICA</b>	
<b>DTSI - Da</b>	1930
<b>DTSV - Validità</b>	ca
<b>DTSF - A</b>	1930
<b>DTSL - Validità</b>	ca
<b>DTM - Motivazione cronologia</b>	analisi stilistica
<b>AU - DEFINIZIONE CULTURALE</b>	
<b>ATB - AMBITO CULTURALE</b>	
<b>ATBD - Denominazione</b>	ambito toscano
<b>ATBR - Riferimento all'intervento</b>	incisore
<b>ATBM - Motivazione dell'attribuzione</b>	analisi stilistica
<b>MT - DATI TECNICI</b>	
<b>MTC - Materia e tecnica</b>	carta/ riproduzione fotomeccanica
<b>MIS - MISURE</b>	
<b>MISU - Unità</b>	UNR
<b>MISR - Mancanza</b>	MNR
<b>FRM - Formato</b>	rettangolare
<b>CO - CONSERVAZIONE</b>	
<b>STC - STATO DI CONSERVAZIONE</b>	
<b>STCC - Stato di conservazione</b>	discreto
<b>STCS - Indicazioni specifiche</b>	strappi lungo i margini; piegature.

**DA - DATI ANALITICI****DES - DESCRIZIONE**

**DESI - Codifica Iconclass** 48 C 14 21 : 61 F (PALAZZO SAVI) : 61 E (FIRENZE)

**DESS - Indicazioni sul soggetto** Piante.

**NSC - Notizie storico-critiche**

Molti cantieri furono aperti a Firenze in occasione della sistemazione di vari quartieri della città per l'avvento della capitale (1865-1870). A quest'opera di risanamento fu anche interessato il quartiere che attualmente si estende intorno a piazza d'Azeglio, con la realizzazione ex-novo di via della Colonna (il che comportò una notevole mutilazione del convento di S. Maria Maddalena de' Pazzi, sito nella parte iniziale di Borgo Pinti). Allorché la sede del governo si trasferì a Roma (giugno 1871) l'ingrandimento della città di Firenze proseguì in modo da produrre un aumento dell'estensione della superficie territoriale e degli edifici in misura molto maggiore di quando la città era capitale del regno.

**TU - CONDIZIONE GIURIDICA E VINCOLI****CDG - CONDIZIONE GIURIDICA**

**CDGG - Indicazione generica** proprietà Ente pubblico territoriale

**CDGS - Indicazione specifica** Comune di Firenze

**CDGI - Indirizzo** p.zza Signoria, Firenze

**DO - FONTI E DOCUMENTI DI RIFERIMENTO****FTA - DOCUMENTAZIONE FOTOGRAFICA**

**FTAX - Genere** documentazione allegata

**FTAP - Tipo** fotografia b/n

**FTAN - Codice identificativo** SBAS FI 506162

**BIB - BIBLIOGRAFIA**

**BIBX - Genere** bibliografia di confronto

**BIBA - Autore** Ginori Lisci L.

**BIBD - Anno di edizione** 1972

**BIBH - Sigla per citazione** 00000797

**BIBN - V., pp., nn.** V. I, pp. 529-536

**AD - ACCESSO AI DATI****ADS - SPECIFICHE DI ACCESSO AI DATI**

**ADSP - Profilo di accesso** 1

**ADSM - Motivazione** scheda contenente dati liberamente accessibili

**CM - COMPILAZIONE****CMP - COMPILAZIONE**

**CMPD - Data** 1998

**CMPN - Nome** Pecchioli E.

**FUR - Funzionario responsabile** Damiani G.

**RVM - TRASCRIZIONE PER INFORMATIZZAZIONE**

**RVMD - Data** 2010

**RVMN - Nome**

ICCD/ DG BASAE/ Cortigiani S.

**AN - ANNOTAZIONI**

**OSS - Osservazioni**

La pianta riporta l'assegnazione dei locali dopo l'abbandono di questi da parte della tesoreria di Stato.