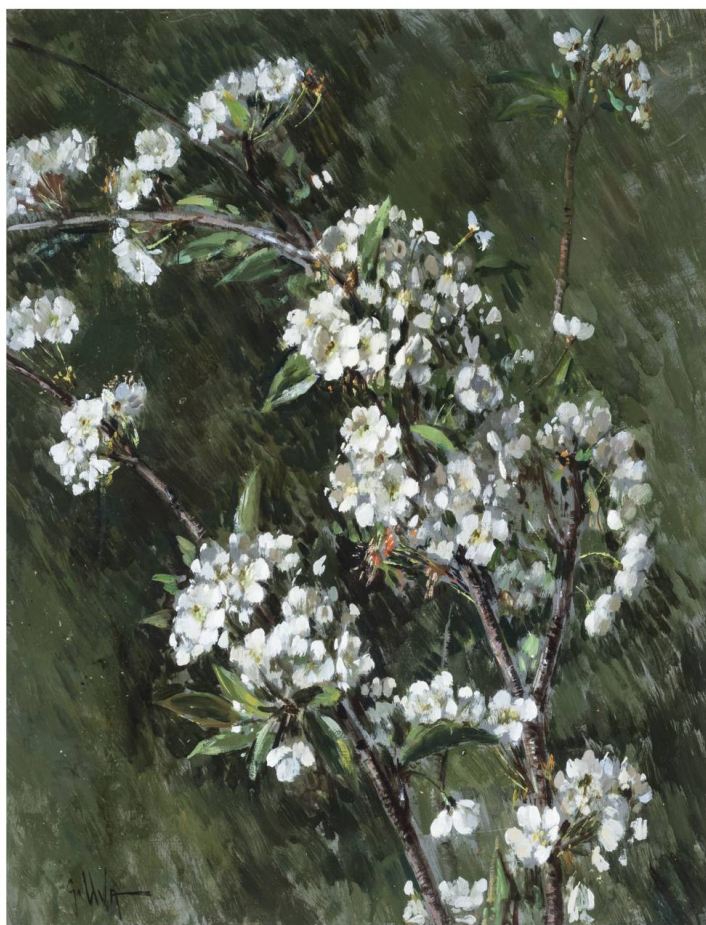


SCHEDA



CD - CODICI

TSK - Tipo Scheda OA

LIR - Livello ricerca P

NCT - CODICE UNIVOCO

NCTR - Codice regione 15

NCTN - Numero catalogo generale 00875483

ESC - Ente schedatore AI299

ECP - Ente competente S282

OG - OGGETTO

OGT - OGGETTO

OGTD - Definizione dipinto

OGTV - Identificazione opera isolata

SGT - SOGGETTO

SGTI - Identificazione Fiori

SGTT - Titolo Ciliegio in fiore

LC - LOCALIZZAZIONE GEOGRAFICO-AMMINISTRATIVA

PVC - LOCALIZZAZIONE GEOGRAFICO-AMMINISTRATIVA ATTUALE

PVCS - Stato	ITALIA
PVCR - Regione	Campania
PVCP - Provincia	NA
PVCC - Comune	Napoli
PVCL - Località	NAPOLI

LDC - COLLOCAZIONE SPECIFICA

LDCT - Tipologia	Palazzo storico
LDCN - Denominazione attuale	Palazzo Zapata

UB - UBICAZIONE E DATI PATRIMONIALI**INV - INVENTARIO DI MUSEO O SOPRINTENDENZA**

INVN - Numero	407
INVD - Data	2018

STI - STIMA**DT - CRONOLOGIA****DTZ - CRONOLOGIA GENERICA**

DTZG - Secolo	XX
DTZS - Frazione di secolo	prima metà

DTS - CRONOLOGIA SPECIFICA

DTSI - Da	1920
DTSV - Validità	ca
DTSF - A	1935
DTSL - Validità	ca
DTM - Motivazione cronologia	analisi stilistica

AU - DEFINIZIONE CULTURALE**AUT - AUTORE**

AUTS - Riferimento all'autore	attribuito
AUTR - Riferimento all'intervento	pittore
AUTM - Motivazione dell'attribuzione	firma
AUTN - Nome scelto	Uva, Giuseppe
AUTA - Dati anagrafici	Napoli 1873 - 1939
AUTH - Sigla per citazione	00000C85

ATB - AMBITO CULTURALE

ATBD - Denominazione	ambito campano
ATBR - Riferimento all'intervento	esecuzione
ATBM - Motivazione dell'attribuzione	firma

MT - DATI TECNICI

MTC - Materia e tecnica	tavola/ pittura a olio
--------------------------------	------------------------

MIS - MISURE

MISU - Unità	cm
MISA - Altezza	60,5
MISL - Larghezza	48

CO - CONSERVAZIONE**STC - STATO DI CONSERVAZIONE**

STCC - Stato di conservazione	buono
-------------------------------	-------

DA - DATI ANALITICI**DES - DESCRIZIONE**

DESO - Indicazioni sull'oggetto	Fiori
DESI - Codifica Iconclass	25G41
DESS - Indicazioni sul soggetto	Ciliegio in fiore è un raffinato dipinto. Il pennello è rapido nei fiori e nello sfondo, ma attento e incisivo sui rami.

TU - CONDIZIONE GIURIDICA E VINCOLI**CDG - CONDIZIONE GIURIDICA**

CDGG - Indicazione generica	proprietà persona giuridica senza scopo di lucro
-----------------------------	--

NVC - PROVVEDIMENTI DI TUTELA

NVCT - Tipo provvedimento	DLgs n. 490/1999, art. 6, co. 1
NVCE - Estremi provvedimento	decreto n. 53 18/07/2002

DO - FONTI E DOCUMENTI DI RIFERIMENTO**FTA - DOCUMENTAZIONE FOTOGRAFICA**

FTAX - Genere	documentazione allegata
FTAP - Tipo	fotografia digitale (file)
FTAN - Codice identificativo	00875486

BIB - BIBLIOGRAFIA

BIBX - Genere	bibliografia specifica
BIBA - Autore	Valente, Isabella
BIBD - Anno di edizione	2018
BIBH - Sigla per citazione	00000002

AD - ACCESSO AI DATI**ADS - SPECIFICHE DI ACCESSO AI DATI**

ADSP - Profilo di accesso	2
ADSM - Motivazione	scheda di bene di proprietà privata

CM - COMPILAZIONE**CMP - COMPILAZIONE**

CMPD - Data	2019
CMPN - Nome	Santoro, Giuliana
FUR - Funzionario responsabile	Romano, Rosa