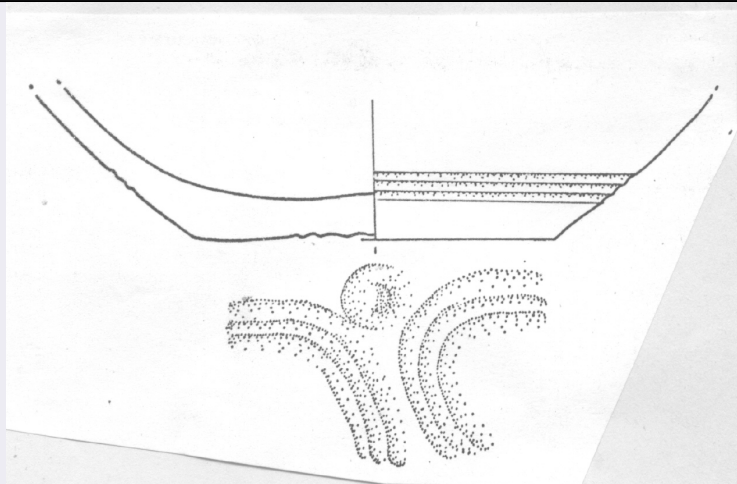


# SCHEDA



## CD - CODICI

TSK - Tipo Scheda	RA
LIR - Livello ricerca	P
<b>NCT - CODICE UNIVOCO</b>	
NCTR - Codice regione	08
NCTN - Numero catalogo generale	00137680
ESC - Ente schedatore	M385
ECP - Ente competente	M385

## OG - OGGETTO

### OGT - OGGETTO

OGTD - Definizione	vaso
--------------------	------

## LC - LOCALIZZAZIONE GEOGRAFICO-AMMINISTRATIVA

### PVC - LOCALIZZAZIONE GEOGRAFICO-AMMINISTRATIVA ATTUALE

PVCS - Stato	ITALIA
PVCR - Regione	Emilia-Romagna
PVCP - Provincia	PR
PVCC - Comune	Parma

### LDC - COLLOCAZIONE SPECIFICA

## LA - ALTRE LOCALIZZAZIONI GEOGRAFICO-AMMINISTRATIVE

TCL - Tipo di localizzazione	luogo di reperimento
------------------------------	----------------------

### PRV - LOCALIZZAZIONE GEOGRAFICO-AMMINISTRATIVA

PRVS - Stato	ITALIA
PRVR - Regione	Emilia-Romagna
PRVP - Provincia	PR
PRVC - Comune	Fidenza

## UB - DATI PATRIMONIALI

### INV - INVENTARIO DI MUSEO O SOPRINTENDENZA

INVN - Numero	2278
---------------	------

**RE - MODALITA' DI REPERIMENTO****DSC - DATI DI SCAVO**

DSCA - Responsabile scientifico	Strobel, Pellegrino
DSCA - Responsabile scientifico	Pigorini, Luigi
DSCD - Data	1862/00/00 - 1863/00/00, 1877/00/00

**DT - CRONOLOGIA****DTZ - CRONOLOGIA GENERICA**

DTZG - Fascia cronologica di riferimento	Età del bronzo
DTM - Motivazione cronologia	NR (recupero pregresso)

**AU - DEFINIZIONE CULTURALE****ATB - AMBITO CULTURALE**

ATBD - Denominazione	Facies Terramara
ATBM - Motivazione dell'attribuzione	NR (recupero pregresso)

**MT - DATI TECNICI**

MTC - Materia e tecnica	impasto/ ingobbiatura
-------------------------	-----------------------

**MIS - MISURE**

MISU - Unità	m
MISA - Altezza	0.038
MISV - Varie	diametro fondo 0.096

**DA - DATI ANALITICI****DES - DESCRIZIONE**

DESO - Indicazioni sull'oggetto	Fondo di vaso globoso con ventre rastremato a pareti convesse; fondo piatto. Decorazione impressa. Alla base del corpo fascio orizzontale di solchi paralleli. Sul fondo un cerchio affiancato da quattro motivi curvilinei disposti a croce, formati di tre solchi paralleli.
---------------------------------	--

**CO - CONSERVAZIONE****STC - STATO DI CONSERVAZIONE**

STCC - Stato di conservazione	parzialmente reintegrato
STCS - Indicazioni specifiche	Resta il fondo incompleto e parte del ventre. Ricomposto da cinque frammenti.

**RS - RESTAURI E ANALISI****RST - RESTAURI**

RSTD - Data	1962/00/00 probabilmente
-------------	--------------------------

**TU - CONDIZIONE GIURIDICA E VINCOLI****ACQ - ACQUISIZIONE**

ACQT - Tipo acquisizione	scavo
ACQD - Data acquisizione	1862/00/00 - 1877/00/00
ACQL - Luogo acquisizione	Emilia-Romagna/ PR/ Fidenza/ Castione dei Marchesi

**CDG - CONDIZIONE GIURIDICA**

CDGG - Indicazione	
--------------------	--

<b>generica</b>	proprietà Stato
<b>DO - FONTI E DOCUMENTI DI RIFERIMENTO</b>	
<b>FTA - DOCUMENTAZIONE FOTOGRAFICA</b>	
<b>FTAX - Genere</b>	documentazione allegata
<b>FTAP - Tipo</b>	positivo b/n
<b>FTAE - Ente proprietario</b>	MBAC-MC-PIL
<b>FTAN - Codice identificativo</b>	MANPR00137680
<b>AD - ACCESSO AI DATI</b>	
<b>ADS - SPECIFICHE DI ACCESSO AI DATI</b>	
<b>ADSP - Profilo di accesso</b>	3
<b>ADSM - Motivazione</b>	scheda di bene non adeguatamente sorvegliabile
<b>CM - COMPILAZIONE</b>	
<b>CMP - COMPILAZIONE</b>	
<b>CMPD - Data</b>	1978
<b>CMPN - Nome</b>	Batchvarova, Anna
<b>FUR - Funzionario responsabile</b>	Marini Calvani, Mirella
<b>RVM - TRASCRIZIONE PER INFORMATIZZAZIONE</b>	
<b>RVMD - Data</b>	2019
<b>RVMN - Nome</b>	Grandi, Francesca
<b>AN - ANNOTAZIONI</b>	