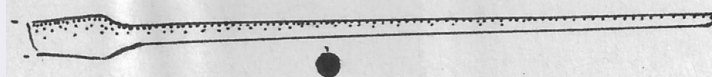


# SCHEDA



## CD - CODICI

TSK - Tipo Scheda RA

LIR - Livello ricerca P

### NCT - CODICE UNIVOCO

NCTR - Codice regione 08

NCTN - Numero catalogo generale 00105636

ESC - Ente schedatore M385

ECP - Ente competente M385

## OG - OGGETTO

### OGT - OGGETTO

OGTD - Definizione spillone

## LC - LOCALIZZAZIONE GEOGRAFICO-AMMINISTRATIVA

### PVC - LOCALIZZAZIONE GEOGRAFICO-AMMINISTRATIVA ATTUALE

PVCS - Stato ITALIA

PVCR - Regione Emilia-Romagna

PVCP - Provincia PR

PVCC - Comune Parma

### LDC - COLLOCAZIONE SPECIFICA

## LA - ALTRE LOCALIZZAZIONI GEOGRAFICO-AMMINISTRATIVE

TCL - Tipo di localizzazione luogo di reperimento

### PRV - LOCALIZZAZIONE GEOGRAFICO-AMMINISTRATIVA

PRVS - Stato ITALIA

PRVR - Regione Emilia-Romagna

PRVP - Provincia PR

PRVC - Comune Busseto

## UB - DATI PATRIMONIALI

### INV - INVENTARIO DI MUSEO O SOPRINTENDENZA

INVN - Numero 350

## RE - MODALITA' DI REPERIMENTO

### DSC - DATI DI SCAVO

DSCD - Data 1862/00/00

## DT - CRONOLOGIA

### DTZ - CRONOLOGIA GENERICA

DTZG - Fascia cronologica di riferimento Età del Bronzo antico

DTM - Motivazione cronologia NR (recupero pregresso)

## AU - DEFINIZIONE CULTURALE

**ATB - AMBITO CULTURALE**

<b>ATBD - Denominazione</b>	Facies Terramara
<b>ATBM - Motivazione dell'attribuzione</b>	NR (recupero pregresso)

**MT - DATI TECNICI**

<b>MTC - Materia e tecnica</b>	bronzo
<b>MIS - MISURE</b>	
<b>MISU - Unità</b>	m
<b>MISV - Varie</b>	lunghezza rimasta 0.083

**DA - DATI ANALITICI****DES - DESCRIZIONE**

<b>DESO - Indicazioni sull'oggetto</b>	Spillone a testa a rocchetto.
--	-------------------------------

**CO - CONSERVAZIONE****STC - STATO DI CONSERVAZIONE**

<b>STCC - Stato di conservazione</b>	frammentario
<b>STCS - Indicazioni specifiche</b>	mancano metà della testa e la punta.

**TU - CONDIZIONE GIURIDICA E VINCOLI****ACQ - ACQUISIZIONE**

<b>ACQT - Tipo acquisizione</b>	scavo
<b>ACQD - Data acquisizione</b>	1862/00/00
<b>ACQL - Luogo acquisizione</b>	Emilia-Romagna/ PR/ Busseto/ Samboseto

**CDG - CONDIZIONE GIURIDICA**

<b>CDGG - Indicazione generica</b>	proprietà Stato
------------------------------------	-----------------

**DO - FONTI E DOCUMENTI DI RIFERIMENTO****FTA - DOCUMENTAZIONE FOTOGRAFICA**

<b>FTAX - Genere</b>	documentazione allegata
<b>FTAP - Tipo</b>	positivo b/n
<b>FTAE - Ente proprietario</b>	MBAC-MC-PIL
<b>FTAN - Codice identificativo</b>	MANPR00105636

**AD - ACCESSO AI DATI****ADS - SPECIFICHE DI ACCESSO AI DATI**

<b>ADSP - Profilo di accesso</b>	3
<b>ADSM - Motivazione</b>	scheda di bene non adeguatamente sorvegliabile

**CM - COMPILAZIONE****CMP - COMPILAZIONE**

<b>CMPD - Data</b>	1974
<b>CMPN - Nome</b>	Batchvarova, Anna
<b>FUR - Funzionario responsabile</b>	Marini Calvani, Mirella

**RVM - TRASCRIZIONE PER INFORMATIZZAZIONE**

<b>RVMD - Data</b>	2019
<b>RVMN - Nome</b>	Peruzzi, Lucia
<b>AN - ANNOTAZIONI</b>	