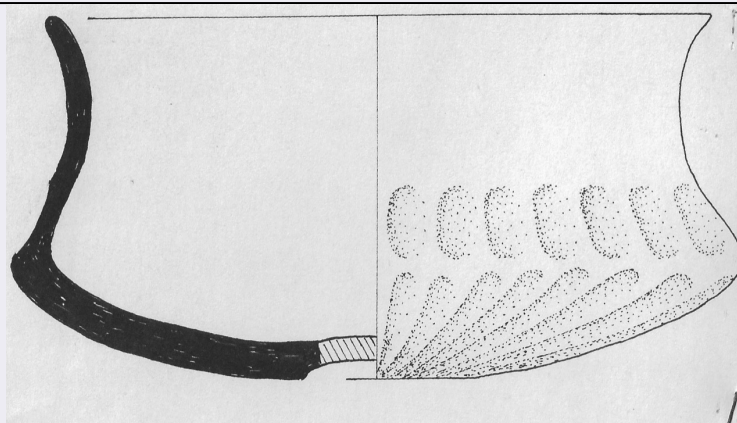


# SCHEDA



## CD - CODICI

TSK - Tipo Scheda RA

LIR - Livello ricerca P

### NCT - CODICE UNIVOCO

NCTR - Codice regione 08

NCTN - Numero catalogo generale 00105653

ESC - Ente schedatore M385

ECP - Ente competente M385

## OG - OGGETTO

### OGT - OGGETTO

OGTD - Definizione tazza

## LC - LOCALIZZAZIONE GEOGRAFICO-AMMINISTRATIVA

### PVC - LOCALIZZAZIONE GEOGRAFICO-AMMINISTRATIVA ATTUALE

PVCS - Stato ITALIA

PVCR - Regione Emilia-Romagna

PVCP - Provincia PR

PVCC - Comune Parma

### LDC - COLLOCAZIONE SPECIFICA

## LA - ALTRE LOCALIZZAZIONI GEOGRAFICO-AMMINISTRATIVE

TCL - Tipo di localizzazione luogo di reperimento

### PRV - LOCALIZZAZIONE GEOGRAFICO-AMMINISTRATIVA

PRVS - Stato ITALIA

PRVR - Regione Emilia-Romagna

PRVP - Provincia PR

PRVC - Comune Busseto

## UB - DATI PATRIMONIALI

### INV - INVENTARIO DI MUSEO O SOPRINTENDENZA

INVN - Numero 367

## RE - MODALITA' DI REPERIMENTO

### DSC - DATI DI SCAVO

<b>DSCD - Data</b>	1862/00/00
<b>DT - CRONOLOGIA</b>	
<b>DTZ - CRONOLOGIA GENERICA</b>	
<b>DTZG - Fascia cronologica di riferimento</b>	Età del bronzo
<b>DTM - Motivazione cronologia</b>	NR (recupero pregresso)
<b>AU - DEFINIZIONE CULTURALE</b>	
<b>ATB - AMBITO CULTURALE</b>	
<b>ATBD - Denominazione</b>	Facies Terramara
<b>ATBM - Motivazione dell'attribuzione</b>	NR (recupero pregresso)
<b>MT - DATI TECNICI</b>	
<b>MTC - Materia e tecnica</b>	impasto
<b>MIS - MISURE</b>	
<b>MISU - Unità</b>	m
<b>MISA - Altezza</b>	0.077
<b>MISD - Diametro</b>	0.150
<b>MISV - Varie</b>	diametro bocca 0.138
<b>DA - DATI ANALITICI</b>	
<b>DES - DESCRIZIONE</b>	
<b>DESO - Indicazioni sull'oggetto</b>	Tazza baccellata un labbro svasato a base marcata da un solco orizzontale breve, collo troncoconico, spalla angolosa, ventre emisferico con piccolo fondo umbilicocato. Decorazioni impressa. Sul collo fila orizzontale di larghi solchi verticali. Sul ventre baccellature convergenti intorno al fondo.
<b>CO - CONSERVAZIONE</b>	
<b>STC - STATO DI CONSERVAZIONE</b>	
<b>STCC - Stato di conservazione</b>	frammentario
<b>STCS - Indicazioni specifiche</b>	mancono circa due terzi e l'ansa
<b>TU - CONDIZIONE GIURIDICA E VINCOLI</b>	
<b>ACQ - ACQUISIZIONE</b>	
<b>ACQT - Tipo acquisizione</b>	scavo
<b>ACQD - Data acquisizione</b>	1862/00/00
<b>ACQL - Luogo acquisizione</b>	Emilia-Romagna/ PR/ Busseto/ Samboseto
<b>CDG - CONDIZIONE GIURIDICA</b>	
<b>CDGG - Indicazione generica</b>	proprietà Stato
<b>DO - FONTI E DOCUMENTI DI RIFERIMENTO</b>	
<b>FTA - DOCUMENTAZIONE FOTOGRAFICA</b>	
<b>FTAX - Genere</b>	documentazione allegata
<b>FTAP - Tipo</b>	positivo b/n
<b>FTAE - Ente proprietario</b>	MBAC-MC-PIL
<b>FTAN - Codice identificativo</b>	MANPR00105653

**BIB - BIBLIOGRAFIA**

<b>BIBX - Genere</b>	bibliografia specifica
<b>BIBA - Autore</b>	Frova Antonio - Scarani Renato
<b>BIBD - Anno di edizione</b>	1965
<b>BIBH - Sigla per citazione</b>	00000007
<b>BIBN - V., pp., nn.</b>	p. 100, n. 37

**BIB - BIBLIOGRAFIA**

<b>BIBX - Genere</b>	bibliografia specifica
<b>BIBA - Autore</b>	Säflund, Gösta
<b>BIBD - Anno di edizione</b>	1939
<b>BIBH - Sigla per citazione</b>	00000132
<b>BIBN - V., pp., nn.</b>	p. 107, n. 5
<b>BIBI - V., tavv., figg.</b>	tav. 31, n. 5

**AD - ACCESSO AI DATI****ADS - SPECIFICHE DI ACCESSO AI DATI**

<b>ADSP - Profilo di accesso</b>	3
<b>ADSM - Motivazione</b>	scheda di bene non adeguatamente sorvegliabile

**CM - COMPILAZIONE****CMP - COMPILAZIONE**

<b>CMPD - Data</b>	1974
<b>CMPN - Nome</b>	Batchvarova, Anna
<b>FUR - Funzionario responsabile</b>	Marini Calvani, Mirella

**RVM - TRASCRIZIONE PER INFORMATIZZAZIONE**

<b>RVMD - Data</b>	2019
<b>RVMN - Nome</b>	Peruzzi, Lucia

**AN - ANNOTAZIONI**