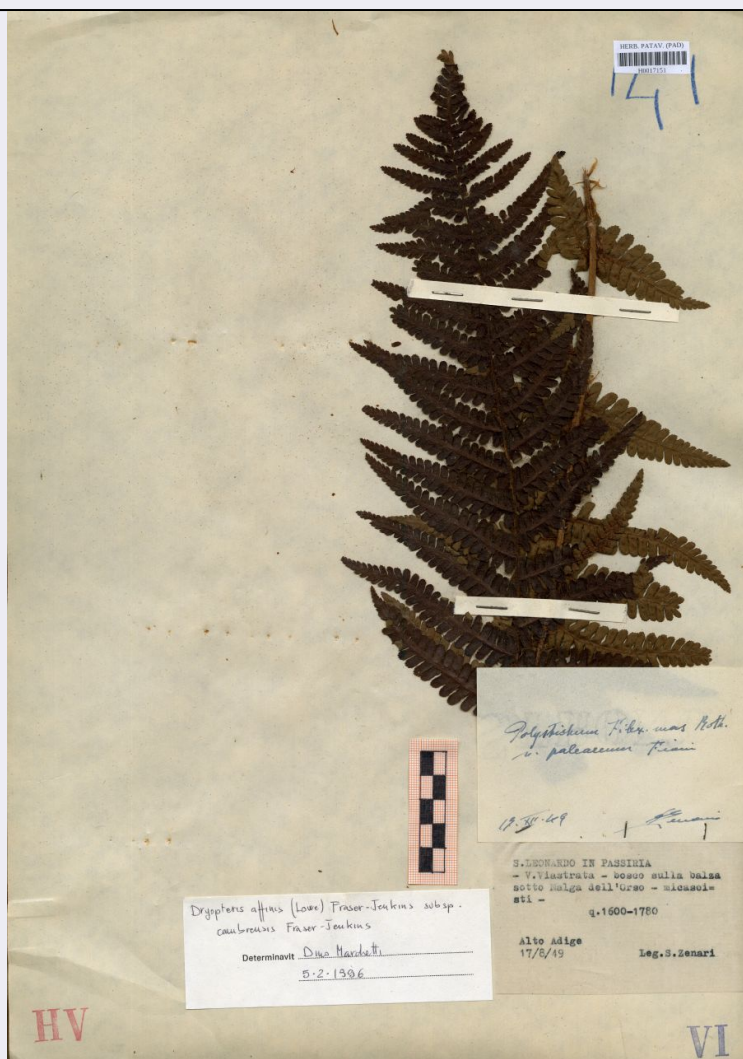


SCHEDA



CD - CODICI

TSK - Tipo scheda BNB

LIR - Livello ricerca P

NCT - CODICE UNIVOCO

NCTR - Codice regione 05

NCTN - Numero catalogo generale 00698747

ESC - Ente schedatore UNIPD

ECP - Ente competente S234

AC - ALTRI CODICI

ACI - Codice internazionale erbario PAD

ACO - Codice collezione/ raccolta Erbario delle Tre Venezie

ACK - Codice campione H0017151

ACN - Altro codice campione VI

OG - OGGETTO

OGT - OGGETTO

OGTD - Definizione erbario

OGTE - Denominazione erbario	Erbario delle Tre Venezie
OGTR - Tipologia erbario	erbario crittogamico
OGTC - Denominazione collezione/ raccolta	Erbario delle Tre Venezie
OGTZ - Tipologia collezione/ raccolta	collezione crittogamica
OGTO - Tipologia contenitore	foglio
OGTK - Tipologia campione	essiccato

SB - SISTEMATICA-BOTANICA

SBS - SISTEMATICA

SBSF - Famiglia	Dryopteridaceae
SBSN - Numero genere	VI

NBN - NOMENCLATURA

NBNA - Specie nome completo	Polystichum filix-mas Roth.var.paleaceum Fiori
------------------------------------	--

NAA - NOMENCLATURA ATOMIZZATA

NAAA - Genere	Polystichum
NAAB - Specie nome	filix-mas
NAAC - Specie autore	Roth.
NAAF - Varietà nome	paleaceum
NAAG - Varietà autore	Fiori

DBV - DETERMINAVIT

DBVA - Determinavit	Zenari, Silvia
DBVF - Data esatta	1949/12/17

CBP - COMPOSIZIONE CAMPIONE

CBPF - Numero fogli/ parti	1
CBPE - Numero etichette	3
CBPB - Numero buste	0

SBE - CARTELLINI/ ETICHETTE

SBET - Testo	S.Leonardo in Passiria, V.Viastrata, bosco sulla balza sotto Malga dell'Orso, micascisti, 1600-1780m
SBEL - Lingua	italiano
SBEC - Caratteri lingua	latini
SBEA - Autografia	no

LR - DATI DI RACCOLTA

LRV - LOCALITA' DI RACCOLTA

LRVT - Tipo di localizzazione	località di raccolta - dati storici
LRVK - Continente	Europa
LRVS - Stato	Italia
LRVR - Regione	Trentino-Alto Adige
LRVP - Provincia	Bolzano

LRVC - Comune	San Leonardo in Passiria
LRI - INFORMAZIONI SULLA RACCOLTA	
LRIR - Substrato	micascisti
LRIE - Specifiche di raccolta	bosco
LRIA - Altitudine	1600-1780m
LRD - LEGIT E DATA	
LRDA - Legit	Zenari, Silvia
LRDF - Data esatta	1949/08/17
RB - REVISIONI-BOTANICA	
RBR - DATI REVISIONE	
RBRT - Tipologia	revisione morfologica
RBRA - Autore	Marchetti, Dino
RBRN - Nome da revisione	Dryopteris affinis (Lowe) Fraser-Jenk. ssp.cambrensis Fraser-Jenk.
RBN - NOMENCLATURA ATOMIZZATA	
RBNA - Genere	Dryopteris
RBNB - Specie nome	affinis
RBNC - Specie autore	(Lowe) Fraser-Jenk.
RBND - Sottospecie nome	cambrensis
RBNE - Sottospecie autore	Fraser-Jenk.
RBD - DATA REVISIONE	
RBDF - Data esatta	1996/02/05
LC - LOCALIZZAZIONE GEOGRAFICO-AMMINISTRATIVA	
PVC - LOCALIZZAZIONE GEOGRAFICO-AMMINISTRATIVA ATTUALE	
PVCS - Stato	ITALIA
PVCR - Regione	Veneto
PVCP - Provincia	PD
PVCC - Comune	Padova
PVCL - Località	PADOVA
LDC - COLLOCAZIONE SPECIFICA	
LDCT - Tipologia	palazzo
LDCQ - Qualificazione	pubblico
LDCN - Denominazione attuale	Palazzina del prefetto (ex)
LDCC - Complesso di appartenenza	Orto Botanico di Padova
CO - CONSERVAZIONE	
STC - STATO DI CONSERVAZIONE	
STCT - Tipo	secco
STCC - Stato di conservazione	buono
TU - CONDIZIONE GIURIDICA E VINCOLI	
ACQ - ACQUISIZIONE	

ACQT - Tipo acquisizione	acquisto
CDG - CONDIZIONE GIURIDICA	
CDGG - Indicazione generica	proprietà Ente pubblico non territoriale
DO - FONTI E DOCUMENTI DI RIFERIMENTO	
FTA - DOCUMENTAZIONE FOTOGRAFICA	
FTAX - Genere	documentazione allegata
FTAP - Tipo	fotografia digitale (file)
FTAA - Autore	Palmieri, Silvia
FTAD - Data	2019/11/05
FTAE - Ente proprietario	Università degli Studi di Padova
FTAN - Codice identificativo	unipdmb000159
FTAF - Formato	jpg
AD - ACCESSO AI DATI	
ADS - SPECIFICHE DI ACCESSO AI DATI	
ADSP - Profilo di accesso	2
ADSM - Motivazione	scheda contenente dati personali
CM - COMPILAZIONE	
CMP - COMPILAZIONE	
CMPD - Data	2019
CMPN - Nome	Butera, Francesco Maria
RSR - Referente scientifico	Marcucci, Rossella
FUR - Funzionario responsabile	Majoli, Luca