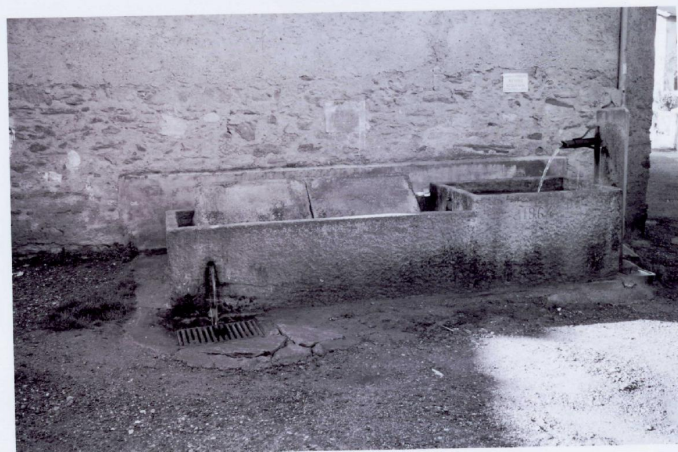


SCHEDA



CD - CODICI

TSK - Tipo scheda	A
LIR - Livello ricerca	I
NCT - CODICE UNIVOCO	
NCTR - Codice regione	01
NCTN - Numero catalogo generale	00116449
ESC - Ente schedatore	S251
ECP - Ente competente	S251

OG - OGGETTO

OGT - OGGETTO

OGTD - Definizione tipologica	lavatoio
OGTN - Denominazione	Fontana/ Lavatoio dei Meitre

LC - LOCALIZZAZIONE GEOGRAFICO-AMMINISTRATIVA

PVC - LOCALIZZAZIONE GEOGRAFICO-AMMINISTRATIVA

PVCS - Stato	ITALIA
PVCR - Regione	Piemonte
PVCP - Provincia	TO
PVCC - Comune	Bussoleno
PVCL - Località	MEITRE
PVCI - Indirizzo	Borgata Meitre

CS - LOCALIZZAZIONE CATASTALE

CTL - Tipo di localizzazione	localizzazione fisica
------------------------------	-----------------------

CTS - LOCALIZZAZIONE CATASTALE

CTSC - Comune	Bussoleno
CTSF - Foglio/Data	22/1991
CTSN - Particelle	H

GP - GEOREFERENZIAZIONE TRAMITE PUNTO

GPI - Identificativo punto	2
----------------------------	---

GPL - Tipo di localizzazione	localizzazione fisica
GPD - DESCRIZIONE DEL PUNTO	
GPDP - PUNTO	
GPDPX - Coordinata X	7.149147
GPDPY - Coordinata Y	45.122905
GPM - Metodo di georeferenziazione	punto esatto
GPT - Tecnica di georeferenziazione	rilievo da cartografia con sopralluogo
GPP - Proiezione e Sistema di riferimento	WGS84
GPB - BASE DI RIFERIMENTO	
GPBB - Descrizione sintetica	Google maps
GPBT - Data	2019
GPBO - Note	(4408127) https://www.google.com/maps
AU - DEFINIZIONE CULTURALE	
ATB - AMBITO CULTURALE	
ATBR - Riferimento all'intervento	costruzione
ATBD - Denominazione	arredo urbano - lavatoio - fontana
ATBM - Fonte dell'attribuzione	analisi tipologica
RE - NOTIZIE STORICHE	
REN - NOTIZIA	
REN R - Riferimento	intero bene
RENN - Notizia	Sulla vasca in pietra è scolpita la data di realizzazione: 1864.
RENF - Fonte	rilievo dal vero
REL - CRONOLOGIA, ESTREMO REMOTO	
RELS - Secolo	XIX
RELI - Data	1864/00/00
REV - CRONOLOGIA, ESTREMO RECENTE	
REVS - Secolo	XIX
REVI - Data	1864/00/00
IS - IMPIANTO STRUTTURALE	
IST - Configurazione strutturale primaria	Due vasche contigue realizzate in lastre di pietra, di dimensioni differenti. La prima, è utilizzata come fontana ed affiancata da un monolite cilindrico verticale in pietra terminante con una testa umana scolpita e con erogatore acqua in ferro battuto. La seconda, era utilizzata come lavatoio pubblico e per consentire tale scopo, presenta internamente lastre in pietra inclinate.
PN - PIANTA	
PNR - Riferimento alla parte	intero bene
PNT - PIANTA	
PNTF - Forma	rettangolare
SV - STRUTTURE VERTICALI	

SVC - TECNICA COSTRUTTIVA

SVCC - Genere	lastre monolitiche
----------------------	--------------------

SVCM - Materiali	pietra
-------------------------	--------

CO - CONSERVAZIONE**STC - STATO DI CONSERVAZIONE**

STCR - Riferimento alla parte	intero bene
--------------------------------------	-------------

STCC - Stato di conservazione	buono
--------------------------------------	-------

US - UTILIZZAZIONI**USA - USO ATTUALE**

USAR - Riferimento alla parte	intero bene
--------------------------------------	-------------

USAD - Uso	lavatoio
-------------------	----------

USO - USO STORICO

USOR - Riferimento alla parte	intero bene
--------------------------------------	-------------

USOC - Riferimento cronologico	XIX
---------------------------------------	-----

USOD - Uso	lavatoio
-------------------	----------

TU - CONDIZIONE GIURIDICA E VINCOLI**CDG - CONDIZIONE GIURIDICA**

CDGG - Indicazione generica	proprietà Ente pubblico territoriale
------------------------------------	--------------------------------------

CDGS - Indicazione specifica	Comune di Bussoleno
-------------------------------------	---------------------

STU - STRUMENTI URBANISTICI

STUT - Strumenti in vigore	P.R.G.C.
-----------------------------------	----------

STUN - Sintesi normativa zona	manutenzione ordinaria e straordinaria/ risanamento e restauro conservativo
--------------------------------------	---

DO - FONTI E DOCUMENTI DI RIFERIMENTO**FTA - DOCUMENTAZIONE FOTOGRAFICA**

FTAX - Genere	documentazione allegata
----------------------	-------------------------

FTAP - Tipo	fotografia b/n
--------------------	----------------

FTAA - Autore	NR (recupero pregresso)
----------------------	-------------------------

FTAD - Data	2001
--------------------	------

FTAE - Ente proprietario	NR (recupero pregresso)
---------------------------------	-------------------------

FTAC - Collocazione	NR (recupero pregresso)
----------------------------	-------------------------

FTAN - Codice identificativo	S152 0100116449
-------------------------------------	-----------------

FTAT - Note	prospetto nord
--------------------	----------------

FTAF - Formato	NR (recupero pregresso)
-----------------------	-------------------------

FTA - DOCUMENTAZIONE FOTOGRAFICA

FTAX - Genere	documentazione allegata
----------------------	-------------------------

FTAP - Tipo	fotografia b/n
--------------------	----------------

FTAA - Autore	NR (recupero pregresso)
FTAD - Data	NR (recupero pregresso)
FTAE - Ente proprietario	NR (recupero pregresso)
FTAC - Collocazione	NR (recupero pregresso)
FTAN - Codice identificativo	S152 0100116449_01
FTAT - Note	prospetto est
FTAF - Formato	NR (recupero pregresso)
FTA - DOCUMENTAZIONE FOTOGRAFICA	
FTAX - Genere	documentazione allegata
FTAP - Tipo	fotografia b/n
FTAA - Autore	NR (recupero pregresso)
FTAD - Data	NR (recupero pregresso)
FTAE - Ente proprietario	NR (recupero pregresso)
FTAC - Collocazione	NR (recupero pregresso)
FTAN - Codice identificativo	S152 0100116449_02
FTAT - Note	particolare
FTAF - Formato	NR (recupero pregresso)
FTA - DOCUMENTAZIONE FOTOGRAFICA	
FTAX - Genere	documentazione allegata
FTAP - Tipo	fotografia digitale (file)
FTAN - Codice identificativo	New_1567787341462
AD - ACCESSO AI DATI	
ADS - SPECIFICHE DI ACCESSO AI DATI	
ADSP - Profilo di accesso	1
ADSM - Motivazione	scheda contenente dati liberamente accessibili
CM - COMPILAZIONE	
CMP - COMPILAZIONE	
CMPD - Data	2001
CMPN - Nome	Ainardi M.S.
FUR - Funzionario responsabile	Pernice F.
AGG - AGGIORNAMENTO - REVISIONE	
AGGD - Data	2019
AGGN - Nome	Urbano, Anna Pia
AGGE - Ente	SABAP TORINO
AGGF - Funzionario responsabile	Pratissoli, Manuela
AN - ANNOTAZIONI	
OSS - Osservazioni	Il lavatoio è difficilmente visibile in planimetria, ma conserva la particella catastale. Risulta difficile individuare lo stato di conservazione. AGGIORNAMENTO 2019: Ottimizzazione e normalizzazione dei dati. Aggiornamento dei campi relativi ai paragrafi LC-GP-RE-IS-SV-CO-FTA-AGG-AN