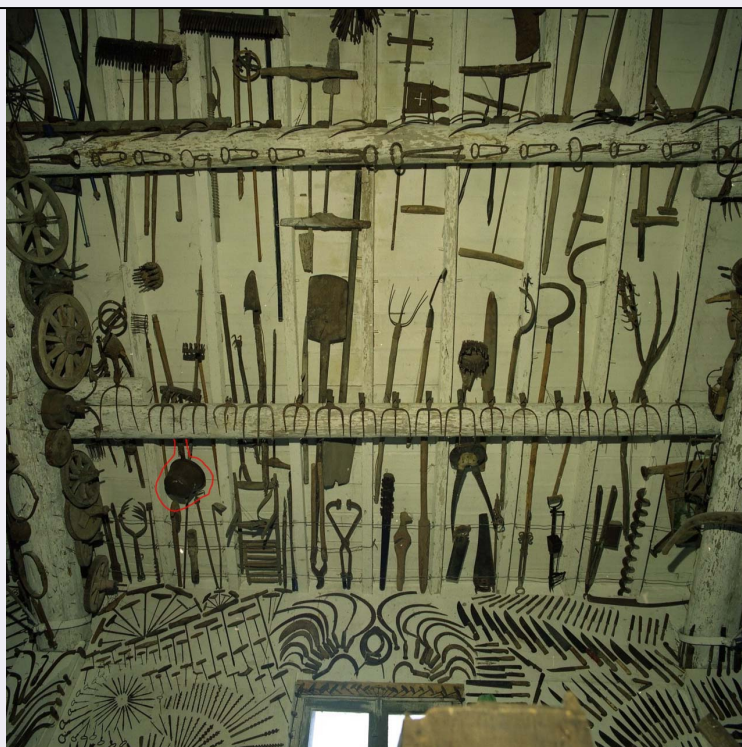


SCHEDA



CD - CODICI

TSK - Tipo scheda BDM

LIR - Livello catalogazione C

NCT - CODICE UNIVOCO

NCTR - Codice Regione 08

NCTN - Numero catalogo generale 00429285

ESC - Ente schedatore S258

ECP - Ente competente per tutela S258

OG - BENE CULTURALE

AMB - Ambito di tutela MiBACT etnoantropologico

CTG - Categoria STRUMENTI E ACCESSORI/ AGRO-SILVO-PASTORALI

OGT - DEFINIZIONE BENE

OGTD - Definizione attingitoio

OGTV - Configurazione strutturale e di contesto bene semplice

OGD - DENOMINAZIONE

OGDT - Tipo dialettale

OGDN - Denominazione mes'cia dall'uva

LC - LOCALIZZAZIONE GEOGRAFICO - AMMINISTRATIVA

PVC - LOCALIZZAZIONE

PVCS - Stato ITALIA

PVCR - Regione Emilia-Romagna

PVCP - Provincia PR

PVCC - Comune	Collecchio
PVCL - Località	OZZANO TARO
LDC - COLLOCAZIONE SPECIFICA	
LDCT - Tipologia	casa
LDCQ - Qualificazione	colonica
LDCN - Denominazione attuale	casa colonica del podere Bella Foglia
LDCF - Uso	museo
LDCK - Codice contenitore fisico	ICCD_CF_8576411086551
LA - ALTRE LOCALIZZAZIONI GEOGRAFICO - AMMINISTRATIVE	
TLC - Tipo di localizzazione	luogo di provenienza/collocazione precedente
PRV - LOCALIZZAZIONE	
PRVS - Stato	ITALIA
PRVR - Regione	Emilia-Romagna
PRVP - Provincia	PR
PRVC - Comune	Parma
GE - GEOREFERENZIAZIONE	
GEI - Identificativo geometria	2
GEL - Tipo di localizzazione	localizzazione fisica
GET - Tipo di georeferenziazione	georeferenziazione puntuale
GEP - Sistema di riferimento	WGS84
GEC - COORDINATE	
GECX - Coordinata x	10.135611
GECY - Coordinata y	44.703863
GPT - Tecnica di georeferenziazione	rilievo da cartografia senza sopralluogo
GPM - Metodo di posizionamento	posizionamento approssimato
GPB - BASE CARTOGRAFICA	
GPBB - Descrizione sintetica	google maps
GPBT - Data	2019
DT - CRONOLOGIA	
DTZ - CRONOLOGIA GENERICA	
DTZG - Fascia cronologica /periodo	non determinabile
DTM - Motivazione/fonte	NR (recupero pregresso)
DA - DATI ANALITICI	
DES - Descrizione	Recipiente di forma tronco-conica, con il fondo bombato, provvisto di un'immanicatura a manicotto che ospita un lungo bastone.
NSC - Notizie storico-critiche	Disposto leggermente in obliquo, tra i travicelli del tetto, misto ad altri utensili, e a ridosso dell'arcareccio. Il contenitore poteva essere fatto di latta, di rame o a doghe ma si riutilizzavano anche vecchi barattoli da conserva o elmetti militari abbandonati. Fonti di documentazione 2/3.

MT - DATI TECNICI**MTC - MATERIA E TECNICA**

MTCM - Materia	metallo/ rame
MTCT - Tecnica	battitura, forgiatura, saldatura

MTC - MATERIA E TECNICA

MTCM - Materia	legno
MTCT - Tecnica	modellatura, levigatura, incastro, inchiodatura

MNR - Misure non rilevate /misure varie	MNR
--	-----

UT - UTILIZZAZIONI**UTU - DATI DI USO**

UTUT - Tipo	dato non disponibile
UTUF - Funzione	Per travasare il mosto o il vino da un mastello all'altro.
UTUO - Occasione	durante la pigiatura #mostadùra# dell'uva

CO - CONSERVAZIONE E INTERVENTI**STC - STATO DI CONSERVAZIONE**

STCC - Stato di conservazione	discreto
STCN - Note	Il contenitore è ossidato.

RST - INTERVENTI

RSTP - Riferimento alla parte	legno
RSTI - Tipo intervento	NR (recupero pregresso)
RSTD - Riferimento cronologico	2002
RSTE - Ente responsabile	Provincia di Parma
RSTR - Ente finanziatore /sponsor	Provincia di Parma
RSTN	Radis s.r.l.

TU - CONDIZIONE GIURIDICA E PROVVEDIMENTI DI TUTELA**CDG - CONDIZIONE GIURIDICA**

CDGG - Indicazione generica	proprietà privata
------------------------------------	-------------------

ACQ - ACQUISIZIONE

ACQT - Tipo acquisizione	donazione
---------------------------------	-----------

BPT - Provvedimenti di tutela - sintesi	si
--	----

NVC - PROVVEDIMENTI DI TUTELA

NVCT - Tipo provvedimento	DLgs n. 42/2004, artt. 10, 12
----------------------------------	-------------------------------

DO - DOCUMENTAZIONE**FTA - DOCUMENTAZIONE FOTOGRAFICA**

FTAN - Codice identificativo	SABAPPR00429285
FTAX - Genere	documentazione allegata
FTAP - Tipo	negativo colore

BIB - BIBLIOGRAFIA

BIBR - Abbreviazione	MALASPINA 1856/ 1859
BIBJ - Ente schedatore	S258
BIBX - Genere	bibliografia di confronto
BIBF - Tipo	vocabolario
BIBM - Riferimento bibliografico completo	Malaspina Carlo, Vocabolario Parmigiano-Italiano, Arnaldo Forni Editore, Parma 1856/ 1859, vol. III

BIB - BIBLIOGRAFIA

BIBR - Abbreviazione	SCHEUERMEIER 1980
BIBJ - Ente schedatore	S258
BIBX - Genere	bibliografia di confronto
BIBF - Tipo	libro
BIBM - Riferimento bibliografico completo	Scheuermeier P., Il lavoro dei contadini, Longanesi & C., Milano 1980, p. 176, fig. 396

BIB - BIBLIOGRAFIA

BIBR - Abbreviazione	DALL'OLIO 1989
BIBJ - Ente schedatore	S258
BIBX - Genere	bibliografia di confronto
BIBF - Tipo	libro
BIBM - Riferimento bibliografico completo	Dall'Olio E., Tradizioni Parmigiane. I giôren ad lavôr, Grafiche Step Editrice, Parma 1989, p. 143

BIB - BIBLIOGRAFIA

BIBR - Abbreviazione	CARRETTI - PIERONI - BIAGINI 2004
BIBJ - Ente schedatore	S258
BIBX - Genere	bibliografia di confronto
BIBF - Tipo	libro
BIBM - Riferimento bibliografico completo	Carretti E. - Pieroni A. - Biagini L., Il vino, Biagini L., Corti C. (a cura di), S. Martino in Rio (RE) 2004, p. 23

AD - ACCESSO AI DATI**ADS - SPECIFICHE DI ACCESSO AI DATI**

ADSP - Profilo di accesso	2
ADSM - Motivazione	scheda di bene di proprietà privata

CM - CERTIFICAZIONE E GESTIONE DEI DATI**CMP - REDAZIONE E VERIFICA SCIENTIFICA**

CMPD - Anno di redazione	2007
CMPN - Responsabile ricerca e redazione	Tamburro, Laura
FUR - Funzionario responsabile	Loda, A.

RVM - TRASCRIZIONE PER INFORMATIZZAZIONE

RVMD - Anno di trascrizione /informatizzazione	2019
RVME - Ente/soggetto responsabile	S258

