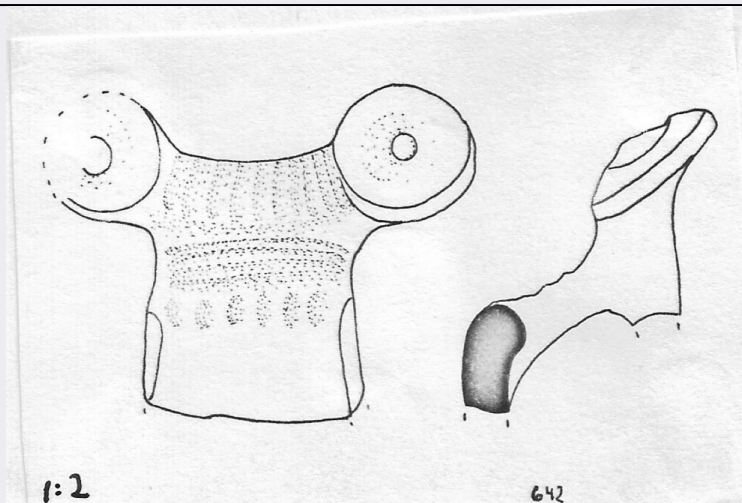


# SCHEDA



## CD - CODICI

TSK - Tipo Scheda	RA
LIR - Livello ricerca	P
<b>NCT - CODICE UNIVOCO</b>	
NCTR - Codice regione	08
NCTN - Numero catalogo generale	00105928
ESC - Ente schedatore	M385
ECP - Ente competente	M385

## OG - OGGETTO

<b>OGT - OGGETTO</b>	
OGTD - Definizione	tazza/ ansa
CLS - Categoria - classe e produzione	STRUMENTI, UTENSILI E OGGETTI D'USO/ CONTENITORI E RECIPIENTI

## LC - LOCALIZZAZIONE GEOGRAFICO-AMMINISTRATIVA

### PVC - LOCALIZZAZIONE GEOGRAFICO-AMMINISTRATIVA ATTUALE

PVCS - Stato	ITALIA
PVCR - Regione	Emilia-Romagna
PVCP - Provincia	PR
PVCC - Comune	Parma

### LDC - COLLOCAZIONE SPECIFICA

## LA - ALTRE LOCALIZZAZIONI GEOGRAFICO-AMMINISTRATIVE

TCL - Tipo di localizzazione	luogo di reperimento
------------------------------	----------------------

### PRV - LOCALIZZAZIONE GEOGRAFICO-AMMINISTRATIVA

PRVS - Stato	ITALIA
PRVR - Regione	Emilia-Romagna
PRVP - Provincia	PR
PRVC - Comune	Montechiarugolo

## UB - DATI PATRIMONIALI

**INV - INVENTARIO DI MUSEO O SOPRINTENDENZA**

<b>INVN - Numero</b>	642
----------------------	-----

**DT - CRONOLOGIA****DTZ - CRONOLOGIA GENERICA**

<b>DTZG - Fascia cronologica di riferimento</b>	Tardo Minoico I
---	-----------------

<b>DTM - Motivazione cronologia</b>	NR (recupero pregresso)
-------------------------------------	-------------------------

**AU - DEFINIZIONE CULTURALE****ATB - AMBITO CULTURALE**

<b>ATBD - Denominazione</b>	Facies Terramara
-----------------------------	------------------

<b>ATBM - Motivazione dell'attribuzione</b>	NR (recupero pregresso)
---	-------------------------

**MT - DATI TECNICI**

<b>MTC - Materia e tecnica</b>	impasto
--------------------------------	---------

**MIS - MISURE**

<b>MISU - Unità</b>	m
---------------------	---

<b>MISV - Varie</b>	altezza rimasta 0.025
---------------------	-----------------------

<b>MISV - Varie</b>	altezza dell'ansa 0.068
---------------------	-------------------------

<b>MISV - Varie</b>	diametro bocca imprecisabile
---------------------	------------------------------

**DA - DATI ANALITICI****DES - DESCRIZIONE**

<b>DESO - Indicazioni sull'oggetto</b>	Ansa a scudetti, di tazza. Tazza probabilmente carenata con piccolo labbro svasato ed ingrossato. Ansa a nastro con bastoncino trasversale a scudetti verticali, impostata verticalmente. Decorazione impressa. Sul bastoncino e sull'ansa, internamente solchi trasversali. Sui dischetti largo solco circolare. Sul labbro fila orizzontale di solchi brevi.
--	--

**CO - CONSERVAZIONE****STC - STATO DI CONSERVAZIONE**

<b>STCC - Stato di conservazione</b>	NR (recupero pregresso)
--------------------------------------	-------------------------

<b>STCS - Indicazioni specifiche</b>	Frammento dell'ansa incompleta.
--------------------------------------	---------------------------------

**TU - CONDIZIONE GIURIDICA E VINCOLI****ACQ - ACQUISIZIONE**

<b>ACQT - Tipo acquisizione</b>	donazione
---------------------------------	-----------

<b>ACQD - Data acquisizione</b>	1849/09/09-1927/00/00
---------------------------------	-----------------------

**CDG - CONDIZIONE GIURIDICA**

<b>CDGG - Indicazione generica</b>	proprietà Stato
------------------------------------	-----------------

**DO - FONTI E DOCUMENTI DI RIFERIMENTO****FTA - DOCUMENTAZIONE FOTOGRAFICA**

<b>FTAX - Genere</b>	documentazione allegata
----------------------	-------------------------

<b>FTAP - Tipo</b>	NR (recupero pregresso)
--------------------	-------------------------

<b>FTAE - Ente proprietario</b>	MBAC-CM-PIL
---------------------------------	-------------

<b>FTAN - Codice identificativo</b>	MANPR00105928
-------------------------------------	---------------

#### **AD - ACCESSO AI DATI**

##### **ADS - SPECIFICHE DI ACCESSO AI DATI**

<b>ADSP - Profilo di accesso</b>	3
----------------------------------	---

<b>ADSM - Motivazione</b>	scheda di bene non adeguatamente sorvegliabile
---------------------------	--

#### **CM - COMPILAZIONE**

##### **CMP - COMPILAZIONE**

<b>CMPD - Data</b>	1974
--------------------	------

<b>CMPN - Nome</b>	Batchvarova, Anna
--------------------	-------------------

<b>FUR - Funzionario responsabile</b>	Marini Calvani, Mirella
---------------------------------------	-------------------------

##### **RVM - TRASCRIZIONE PER INFORMATIZZAZIONE**

<b>RVMD - Data</b>	2019
--------------------	------

<b>RVMN - Nome</b>	Salimbeni, Barbara
--------------------	--------------------

#### **AN - ANNOTAZIONI**