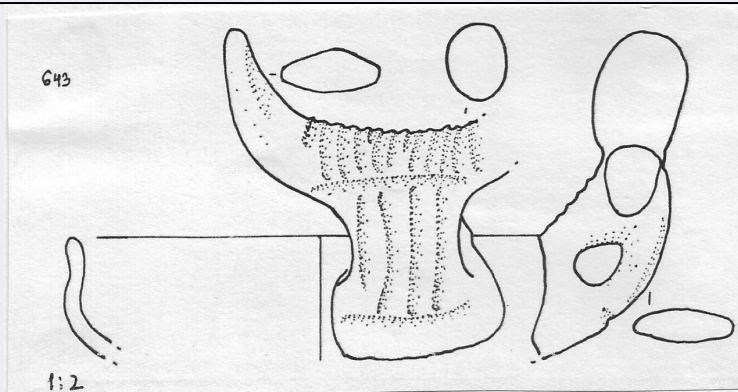


SCHEDA



CD - CODICI

TSK - Tipo Scheda	RA
LIR - Livello ricerca	P
NCT - CODICE UNIVOCO	
NCTR - Codice regione	08
NCTN - Numero catalogo generale	00105929
ESC - Ente schedatore	M385
ECP - Ente competente	M385

OG - OGGETTO

OGT - OGGETTO	
OGTD - Definizione	tazza
CLS - Categoria - classe e produzione	STRUMENTI, UTENSILI E OGGETTI D'USO/ CONTENITORI E RECIPIENTI

LC - LOCALIZZAZIONE GEOGRAFICO-AMMINISTRATIVA

PVC - LOCALIZZAZIONE GEOGRAFICO-AMMINISTRATIVA ATTUALE

PVCS - Stato	ITALIA
PVCR - Regione	Emilia-Romagna
PVCP - Provincia	PR
PVCC - Comune	Parma

LDC - COLLOCAZIONE SPECIFICA

LA - ALTRE LOCALIZZAZIONI GEOGRAFICO-AMMINISTRATIVE

TCL - Tipo di localizzazione	luogo di reperimento
------------------------------	----------------------

PRV - LOCALIZZAZIONE GEOGRAFICO-AMMINISTRATIVA

PRVS - Stato	ITALIA
PRVR - Regione	Emilia-Romagna
PRVP - Provincia	PR
PRVC - Comune	Montechiarugolo

UB - DATI PATRIMONIALI

INV - INVENTARIO DI MUSEO O SOPRINTENDENZA

INVN - Numero	643
---------------	-----

DT - CRONOLOGIA

DTZ - CRONOLOGIA GENERICA

DTZG - Fascia cronologica di riferimento	Tardo Minoico I-II
DTM - Motivazione cronologia	NR (recupero pregresso)

AU - DEFINIZIONE CULTURALE**ATB - AMBITO CULTURALE**

ATBD - Denominazione	Facies Terramara
ATBM - Motivazione dell'attribuzione	NR (recupero pregresso)

MT - DATI TECNICI

MTC - Materia e tecnica	impasto/ ingobbiatura
--------------------------------	-----------------------

MIS - MISURE

MISU - Unità	m
MISV - Varie	altezza rimasta 0.039
MISV - Varie	diametro bocca prob. 0.16

DA - DATI ANALITICI**DES - DESCRIZIONE**

DESO - Indicazioni sull'oggetto	Tazza ad ansa a bastoncino falcato. Tazza carenata bassa, a parete concava e base marcata arrotondata, ventre rastremato. Ansa a nastro con bastoncino trasversale a capi plasmati a lobi, impostata verticalmente. Decorazione impressa. Sull'ansa all'interno, solchi trasversali. Sul bastoncino solchi trasversali che esternamente poggiano su un solco orizzontale da cui pendono quattro solchi verticali e poggiano, in basso, su un solco orizzontale.
----------------------------------------	-----------------------------------------------------------------------------------------------------------------------------------------------------------------------------------------------------------------------------------------------------------------------------------------------------------------------------------------------------------------------------------------------------------------------------------------------------------------

CO - CONSERVAZIONE**STC - STATO DI CONSERVAZIONE**

STCC - Stato di conservazione	NR (recupero pregresso)
STCS - Indicazioni specifiche	Frammento con l'ansa incompleta.

TU - CONDIZIONE GIURIDICA E VINCOLI**ACQ - ACQUISIZIONE**

ACQT - Tipo acquisizione	donazione
ACQD - Data acquisizione	1849/09/09-1927/00/00

CDG - CONDIZIONE GIURIDICA

CDGG - Indicazione generica	proprietà Stato
------------------------------------	-----------------

DO - FONTI E DOCUMENTI DI RIFERIMENTO**FTA - DOCUMENTAZIONE FOTOGRAFICA**

FTAX - Genere	documentazione allegata
FTAP - Tipo	NR (recupero pregresso)
FTAE - Ente proprietario	MBAC-CM-PIL
FTAN - Codice identificativo	MANPR00105929

AD - ACCESSO AI DATI**ADS - SPECIFICHE DI ACCESSO AI DATI**

ADSP - Profilo di accesso	3
ADSM - Motivazione	scheda di bene non adeguatamente sorvegliabile
CM - COMPILAZIONE	
CMP - COMPILAZIONE	
CMPD - Data	1974
CMPN - Nome	Batchvarova, Anna
FUR - Funzionario responsabile	Marini Calvani, Mirella
RVM - TRASCRIZIONE PER INFORMATIZZAZIONE	
RVMD - Data	2019
RVMN - Nome	Salimbeni, Barbara
AN - ANNOTAZIONI	