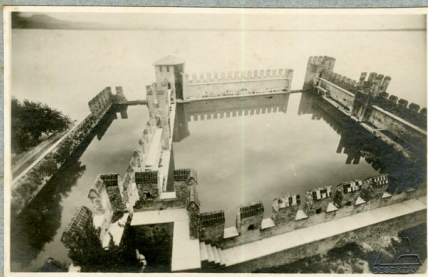


SCHEDA



CD - CODICI

| | |
|----------------------------------|----------|
| TSK - Tipo scheda | F |
| LIR - Livello catalogazione | C |
| NCT - CODICE UNIVOCO | |
| NCTR - Codice Regione | 03 |
| NCTN - Numero catalogo generale | 03268947 |
| ESC - Ente schedatore | S289 |
| ECP - Ente competente per tutela | S289 |

OG - BENE CULTURALE

| | |
|---|--|
| AMB - Ambito di tutela MiBACT | storico artistico |
| CTG - Categoria | DOCUMENTAZIONE DEL PATRIMONIO ARCHITETTONICO |
| OGT - DEFINIZIONE BENE | |
| OGTD - Definizione | positivo |
| OGTT - Tipologia | assemblaggio |
| OGTV - Configurazione strutturale e di contesto | insieme |

OGC - TRATTAMENTO CATALOGRAFICO

| | |
|---|---|
| OGCT - Trattamento catalografico | bene complesso/bene composito - descrizione d'insieme |
| OGCN - Numero parti componenti | 2 |
| OGM - Modalità di individuazione | appartenenza ad una collezione o raccolta pubblica |
| OGR - Disponibilità del bene | bene disponibile |

LC - LOCALIZZAZIONE GEOGRAFICO - AMMINISTRATIVA**PVC - LOCALIZZAZIONE**

| | |
|-------------------------|-----------|
| PVCS - Stato | ITALIA |
| PVCR - Regione | Lombardia |
| PVCP - Provincia | BS |
| PVCC - Comune | Brescia |

LDC - COLLOCAZIONE SPECIFICA

| | |
|--------------------------------------|---|
| LDCT - Tipologia | palazzo |
| LDCN - Denominazione attuale | Palazzo Porro Schiaffinati, ex Chizzola |
| LDCF - Uso | soprintendenza |
| LDCU - Indirizzo | via Gezio Calini, 26 |
| LDCM - Denominazione raccolta | Archivio fotografico |
| LDCS - Specifiche | secondo piano/ locale climatizzato |

ACB - ACCESSIBILITA' DEL BENE

| | |
|-----------------------------|----|
| ACBA - Accessibilità | si |
|-----------------------------|----|

LA - ALTRE LOCALIZZAZIONI GEOGRAFICO - AMMINISTRATIVE

| | |
|-------------------------------------|--|
| TLC - Tipo di localizzazione | luogo di provenienza/collocazione precedente |
|-------------------------------------|--|

PRV - LOCALIZZAZIONE

| | |
|-------------------------|-----------|
| PRVS - Stato | ITALIA |
| PRVR - Regione | Lombardia |
| PRVP - Provincia | MI |
| PRVC - Comune | Milano |

PRC - COLLOCAZIONE SPECIFICA

| | |
|--|------------------------------|
| PRCT - Tipologia contenitore fisico | palazzo |
| PRCN - Denominazione contenitore fisico | Palazzo Reale |
| PRCF - Uso contenitore fisico | soprintendenza |
| PRCU - Indicazioni viabilistiche | Piazza Duomo 14 |
| PRCS - Specifiche | Archivio fotografico SBAP MI |

PRD - DATI CRONOLOGICI

| | |
|-------------------------|------|
| PRDU - Data fine | 1977 |
|-------------------------|------|

UB - DATI PATRIMONIALI/INVENTARI/STIME/COLLEZIONI

UBF - UBICAZIONE BENE

| | |
|--|-----------------------------------|
| UBFP - Fondo | Fondo positivi storici |
| UBFU - Titolo di unità archivistica | cartella 181/A (già cartella 200) |
| UBFC - Collocazione | scatola 7 |

INV - ALTRI INVENTARI

| | |
|---------------------------------------|------|
| INVN - Codice inventario | 1273 |
| INVD - Riferimento cronologico | n.r. |

INV - ALTRI INVENTARI

| | |
|---------------------------------------|------|
| INVN - Codice inventario | 1274 |
| INVD - Riferimento cronologico | n.r. |

AU - DEFINIZIONE CULTURALE**AUT - AUTORE/RESPONSABILITA'**

| | |
|---|--------------------------------------|
| AUTJ - Ente schedatore | S289 |
| AUTH - Codice identificativo | AUTBS006 |
| AUTN - Nome scelto di persona o ente | Premiata Fotografia G. Lavo |
| AUTP - Tipo intestazione | E |
| AUTA - Indicazioni cronologiche | attivo prima metà secolo XX |
| AUTI - Indicazione del nome e dell'indirizzo | G. LAVO DESENZANO |
| AUTS - Riferimento al nome | studio |
| AUTR - Ruolo | fotografo principale |
| AUTM - Motivazione/fonte | timbro |
| AUTZ - Note | timbro a secco al recto del fototipo |

SG - SOGGETTO**SGT - SOGGETTO**

| | |
|--|--|
| SGTI - Identificazione | Lombardia - Brescia <provincia> - Sirmione - Castello Scaligero |
| SGTI - Identificazione | Architettura militare - Fortificazioni - Castelli scaligeri |
| SGTI - Identificazione | Elementi architettonici - Torri |
| SGTI - Identificazione | Acque di lago - Acque interne - Laghi - Lago di Garda |
| SGTD - Indicazioni sul soggetto | Castello di Sirmione - Veduta complessiva dopo i restauri - La darsena ripresa dall'alto veduta di scorcio |

SGL - TITOLO

| | |
|---------------------------------|---|
| SGLT - Titolo proprio | Castello di Sirmione - Vista generale della darsena |
| SGLS - Specifiche titolo | manoscritto al verso, in alto al centro |

DT - CRONOLOGIA**DTZ - CRONOLOGIA GENERICA**

| | |
|---|----|
| DTZG - Fascia cronologica /periodo | XX |
|---|----|

DTS - CRONOLOGIA SPECIFICA

| | |
|--------------------------------|----------------------------------|
| DTSI - Da | 1925 |
| DTSV - Validità | ca |
| DTSF - A | 1926 |
| DTSL - Validità | ante |
| DTM - Motivazione/fonte | bibliografia |
| DTM - Motivazione/fonte | analisi iconografica |
| DTT - Note | Calzecchi 1926/ dopo il restauro |

LR - LUOGO E DATA DELLA RIPRESA

LRC - LOCALIZZAZIONE

| | |
|---------------------------------|-----------------|
| LRCS - Stato | ITALIA |
| LRCR - Regione | Lombardia |
| LRCP - Provincia | BS |
| LRCC - Comune | Sirmione |
| LRO - Occasione | dopo i restauri |
| LRD - Data della ripresa | 1926 ante |

MT - DATI TECNICI

MTX - Indicazione di colore BN

MTC - MATERIA E TECNICA

| | |
|-----------------------|----------------------------|
| MTCM - Materia | carta |
| MTCT - Tecnica | gelatina ai sali d'argento |

MIS - MISURE

| | |
|--------------------------------------|--------------------|
| MISP - Riferimento alla parte | immagine superiore |
| MISZ - Tipo di misura | altezzaxlunghezza |
| MISU - Unità di misura | mm |
| MISM - Valore | 83x131 |

MIS - MISURE

| | |
|--------------------------------------|--------------------|
| MISP - Riferimento alla parte | immagine inferiore |
| MISZ - Tipo di misura | altezzaxlunghezza |
| MISU - Unità di misura | mm |
| MISM - Valore | 83x131 |

MIS - MISURE

| | |
|--------------------------------------|---------------------|
| MISP - Riferimento alla parte | supporto secondario |
| MISZ - Tipo di misura | altezzaxlunghezza |
| MISU - Unità di misura | mm |
| MISM - Valore | 334x237 |

CO - CONSERVAZIONE E INTERVENTI

STC - STATO DI CONSERVAZIONE

| | |
|--------------------------------------|-------------------|
| STCP - Riferimento alla parte | supporto primario |
| STCC - Stato di | buono |

| | |
|--|---|
| conservazione | |
| STCS - Specifiche | specchio d'argento |
| STC - STATO DI CONSERVAZIONE | |
| STCP - Riferimento alla parte | supporto secondario |
| STCC - Stato di conservazione | discreto |
| STCS - Specifiche | foxing |
| STD - Modalità di conservazione | L'assemblaggio è conservato in ambiente climatizzato, entro scatola orizzontale in materiale conservativo a norma con interfoliazione tra un esemplare e l'altro. |
| RST - INTERVENTI | |
| RSTI - Tipo intervento | pulitura meccanica |
| RSTD - Riferimento cronologico | 2016 |
| RSTE - Ente responsabile | Soprintendenza per i Beni Architettonici e Paesaggistici per le province di Brescia, Cremona e Mantova |
| RSTR - Ente finanziatore /sponsor | MIBAC |
| RSTN | Borsetti, Sabrina |
| DA - DATI ANALITICI | |
| DES - Descrizione | Due stampe alla gelatina con piccolo margine bianco incollate su cartoncino grigio azzurro. |
| ISE - ISCRIZIONI/EMBLEMI/MARCHI/STEMMI/TIMBRI | |
| ISER - Riferimento alla parte | supporto secondario |
| ISEP - Posizione | verso, in alto a sinistra |
| ISED - Definizione | iscrizione |
| ISEC - Classe di appartenenza | di titolazione |
| ISET - Tipo di scrittura/di caratteri | corsivo alto-basso |
| ISEM - Materia e tecnica | a matita |
| ISEM - Materia e tecnica | a penna |
| ISEI - Trascrizione | Castello di Sirmione/ vista generale della darsena |
| ISE - ISCRIZIONI/EMBLEMI/MARCHI/STEMMI/TIMBRI | |
| ISER - Riferimento alla parte | supporto secondario |
| ISEP - Posizione | verso, al centro |
| ISED - Definizione | iscrizione |
| ISEC - Classe di appartenenza | documentaria |
| ISEF - Sistema grafico /alfabeto | numeri arabi |
| ISET - Tipo di scrittura/di caratteri | corsivo alto-basso |

| | |
|--|--|
| ISEM - Materia e tecnica | a matita |
| ISEI - Trascrizione | 1273 (8x13)/ 1274 (8x13)/ Cartella 200/ 18 (cancellato) |
| ISE - ISCRIZIONI/EMBLEMI/MARCHI/STEMMI/TIMBRI | |
| ISER - Riferimento alla parte | supporto primario |
| ISEP - Posizione | recto, in basso a destra |
| ISED - Definizione | timbro |
| ISEE - Specifiche | dell'autore |
| ISEZ - Descrizione | la lettera G forma un triangolo, al suo interno il cognome LAVIO e sotto Desenzano |
| ISET - Tipo di scrittura/di caratteri | capitale |
| ISEM - Materia e tecnica | a secco |
| ISEI - Trascrizione | G. LAVIO/ DESENZANO |
| ISE - ISCRIZIONI/EMBLEMI/MARCHI/STEMMI/TIMBRI | |
| ISER - Riferimento alla parte | supporto secondario |
| ISEP - Posizione | verso, in basso a sinistra |
| ISED - Definizione | timbro |
| ISEE - Specifiche | di collezione |
| ISET - Tipo di scrittura/di caratteri | capitale |
| ISEM - Materia e tecnica | a inchiostro |
| ISEI - Trascrizione | R. SOPRINTENDENZA AI MONUMENTI - MILANO |
| NSC - Notizie storico-critiche | <p>I due positivi di piccolo formato sono da attribuirsi al fotografo Lavo di Desenzano sul Garda. Non si hanno notizie precise su questo studio fotografico che sicuramente vede avvicinarsi due figure di titolare: il primo è G. Lavo, attivo già nella seconda metà dell'Ottocento come si evince da alcune stampe all'albumina presenti nelle Collezioni del Civico Archivio Fotografico milanese. Subentra successivamente nella gestione dello Stabilimento Luigi Venturinelli che inizialmente mantiene nel timbro il nome del predecessore per poi abbandonarlo e convertire la dicitura in "Premiato studio fotografico L. Venturinelli Desenzano" (nome con cui risulta tra i contribuenti della provincia di Brescia del 1930). Le riprese si collocano nella fase di transizione tra la gestione Lavo e quella autonoma di Venturinelli, prima del 1930 (si confronti con le immagini AFSBS1253/ AFSBS1254). Possiamo ulteriormente circoscrivere l'arco di ripresa poiché l'immagine AFSBS1274 viene pubblicata nel 1926 nel contributo dell'architetto Carlo Calzecchi sulla rivista del Touring Club "Le vie d'Italia" quando i lavori di restauro intrapresi nel 1919 sono pienamente conclusi, descritta come "L'antica darsena riaperta da pochi anni alle onde del lago". Occupata per lungo tempo dagli Austriaci che avevano utilizzato come magazzini i locali tra i torrioni, edificando all'interno senza cura per l'esistente, otturando le aperture originali e aprendo invece arbitrariamente nuove finestre, la Rocca di Sirmione necessitava di lavori strutturali. Già a partire dal 1914 il Consiglio Superiore per le Belle Arti e le Antichità aveva concesso l'autorizzazione, attuando lo sgombrò degli uffici municipali e promuovendo l'inizio delle attività di recupero. Le immagini documentano pertanto il risultato successivo al restauro con la</p> |

ricostruzione di camminamenti e merlature e l'eliminazione delle superfetazioni accumulate nel corso del tempo. In particolare l'attenzione si concentra sullo sterro della darsena e il ripristino delle acque interne. Dal punto di vista fotografico le due immagini risentono di un certo pittorialismo favorito anche dalla tipologia del soggetto, dalla presenza dell'acqua col riflesso dell'architettura ed effetto sfumato.

TU - CONDIZIONE GIURIDICA E PROVVEDIMENTI DI TUTELA

CDG - CONDIZIONE GIURIDICA

| | |
|--|--|
| CDGG - Indicazione generica | proprietà Stato |
| CDGS - Indicazione specifica | MIBAC - Soprintendenza Archeologia Belle Arti e Paesaggio per le province di Bergamo e Brescia |
| CDGI - Indirizzo | via Gezio Calini, 26 |
| BPT - Provvedimenti di tutela - sintesi | no |

DO - DOCUMENTAZIONE

FTA - DOCUMENTAZIONE FOTOGRAFICA

| | |
|---------------------------------------|----------------------------|
| FTAN - Codice identificativo | AFSBS1273A |
| FTAX - Genere | documentazione allegata |
| FTAP - Tipo | fotografia digitale (file) |
| FTAF - Formato | jpg |
| FTAM - Titolo/didascalia | assemblaggio |
| FTAA - Autore | Frisoni, Cinzia |
| FTAD - Riferimento cronologico | 2019 |
| FTAK - Nome file originale | AFSBS1273A.jpg |

FTA - DOCUMENTAZIONE FOTOGRAFICA

| | |
|---------------------------------------|----------------------------|
| FTAN - Codice identificativo | AFSBS1273 |
| FTAX - Genere | documentazione allegata |
| FTAP - Tipo | fotografia digitale (file) |
| FTAF - Formato | jpg |
| FTAM - Titolo/didascalia | immagine superiore |
| FTAA - Autore | Frisoni, Cinzia |
| FTAD - Riferimento cronologico | 2019 |
| FTAK - Nome file originale | AFSBS1273.jpg |

FTA - DOCUMENTAZIONE FOTOGRAFICA

| | |
|---------------------------------------|----------------------------|
| FTAN - Codice identificativo | AFSBS1274 |
| FTAX - Genere | documentazione allegata |
| FTAP - Tipo | fotografia digitale (file) |
| FTAF - Formato | jpg |
| FTAM - Titolo/didascalia | immagine inferiore |
| FTAA - Autore | Frisoni, Cinzia |
| FTAD - Riferimento cronologico | 2019 |

| | |
|--|--|
| FTAK - Nome file originale | AFSBS1274.jpg |
| BIB - BIBLIOGRAFIA | |
| BIBR - Abbreviazione | L'Occaso 2108 |
| BIBJ - Ente schedatore | S289 |
| BIBH - Codice identificativo | BIBBS001 |
| BIBX - Genere | bibliografia specifica |
| BIBF - Tipo | monografia |
| BIBM - Riferimento bibliografico completo | L'Occaso Stefano, Il Castello Scaligero di Sirmione, Polo Museale Regionale della Lombardia, 2018 |
| BIB - BIBLIOGRAFIA | |
| BIBR - Abbreviazione | Calzecchi 1926 |
| BIBJ - Ente schedatore | S289 |
| BIBH - Codice identificativo | BIBBS002 |
| BIBX - Genere | bibliografia specifica |
| BIBF - Tipo | contributo in periodico |
| BIBM - Riferimento bibliografico completo | Calzecchi Carlo, Sirmione in Le vie d'Italia - Rivista mensile del Touring Club Italiano, Milano, Gennaio 1926, pp. 513-522 |
| BIBN - Note | immagine pubblicata a pagina 517 |
| BIB - BIBLIOGRAFIA | |
| BIBR - Abbreviazione | Sartori 1919 |
| BIBJ - Ente schedatore | S289 |
| BIBH - Codice identificativo | BIBBS004 |
| BIBX - Genere | bibliografia specifica |
| BIBF - Tipo | contributo in periodico |
| BIBM - Riferimento bibliografico completo | Sartori A., La Rocca Scaligera di Sirmione, in La Sentinella bresciana, 16 settembre 1919 |
| BIB - BIBLIOGRAFIA | |
| BIBR - Abbreviazione | Nebbia 1908 |
| BIBJ - Ente schedatore | S289 |
| BIBH - Codice identificativo | BIBBS003 |
| BIBX - Genere | bibliografia specifica |
| BIBF - Tipo | contributo in periodico |
| BIBM - Riferimento bibliografico completo | Nebbia Ugo, Per la bellezza artistica d'Italia. La rocca Scaligera di Sirmione, in Emporium, Vol. XXVII, n. 162, pp. 458-467 |
| AD - ACCESSO AI DATI | |
| ADS - SPECIFICHE DI ACCESSO AI DATI | |
| ADSP - Profilo di accesso | 1 |
| ADSM - Motivazione | scheda contenente dati liberamente accessibili |
| CM - CERTIFICAZIONE E GESTIONE DEI DATI | |
| CMP - REDAZIONE E VERIFICA SCIENTIFICA | |
| CMPD - Anno di redazione | 2019 |
| CMPN - Responsabile ricerca e redazione | Frisoni, Cinzia |

