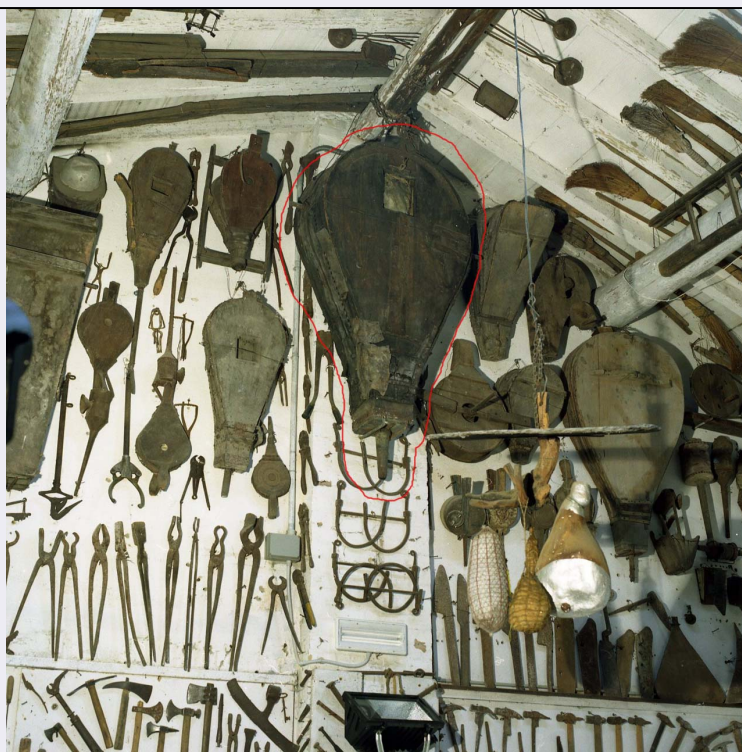


SCHEDA



CD - CODICI

TSK - Tipo scheda BDM

LIR - Livello catalogazione C

NCT - CODICE UNIVOCO

NCTR - Codice Regione 08

NCTN - Numero catalogo generale 00406673

ESC - Ente schedatore S258

ECP - Ente competente per tutela S258

OG - BENE CULTURALE

AMB - Ambito di tutela MiBACT etnoantropologico

CTG - Categoria STRUMENTI E ACCESSORI/ ARTIGIANALI

OGT - DEFINIZIONE BENE

OGTD - Definizione mantice da fucina

OGTV - Configurazione strutturale e di contesto bene semplice

OGD - DENOMINAZIONE

OGDT - Tipo dialettale

OGDN - Denominazione màntoz

RV - RELAZIONI

RSE - RELAZIONI CON ALTRI BENI

RSER - Tipo relazione è in relazione con

RSET - Tipo scheda BDM

RSEC - Identificativo

univoco della scheda	0800406673
----------------------	------------

LC - LOCALIZZAZIONE GEOGRAFICO - AMMINISTRATIVA

PVC - LOCALIZZAZIONE

PVCS - Stato	ITALIA
PVCR - Regione	Emilia-Romagna
PVCP - Provincia	PR
PVCC - Comune	Collecchio
PVCL - Località	OZZANO TARO

LDC - COLLOCAZIONE SPECIFICA

LDCT - Tipologia	casa
LDCQ - Qualificazione	colonica
LDCN - Denominazione attuale	casa colonica del podere Bella Foglia
LDCF - Uso	museo
LDCK - Codice contenitore fisico	ICCD_CF_8576411086551

LA - ALTRE LOCALIZZAZIONI GEOGRAFICO - AMMINISTRATIVE

TLC - Tipo di localizzazione	luogo di provenienza/collocazione precedente
------------------------------	--

PRV - LOCALIZZAZIONE

PRVS - Stato	ITALIA
PRVR - Regione	Emilia-Romagna
PRVP - Provincia	PR
PRVC - Comune	Parma

GE - GEOREFERENZIAZIONE

GEI - Identificativo geometria	2
GEL - Tipo di localizzazione	localizzazione fisica
GET - Tipo di georeferenziazione	georeferenziazione puntuale
GEP - Sistema di riferimento	WGS84
GEC - COORDINATE	
GECX - Coordinata x	10.135611
GECY - Coordinata y	44.703863
GPT - Tecnica di georeferenziazione	rilievo da cartografia senza sopralluogo
GPM - Metodo di posizionamento	posizionamento approssimato
GPB - BASE CARTOGRAFICA	
GPBB - Descrizione sintetica	google maps
GPBT - Data	2019

DT - CRONOLOGIA

DTZ - CRONOLOGIA GENERICA

DTZG - Fascia cronologica /periodo	non determinabile
DTM - Motivazione/fonte	NR (recupero pregresso)

DA - DATI ANALITICI**DES - Descrizione**

A forma di goccia. La camera d'aria, posta nella parte larga, è fornita di valvole di non-ritorno in modo che, allargandola aspira aria dall'ambiente, e comprimendola la emette con impeto facendola uscire da un tubo/ puntale posto all'altra estremità. Dalla parte opposta al puntale un lamierino, che segue in contorno della camera d'aria, assicura l'aggancio della catena che permette il sollevamento del mantice.

NSC - Notizie storico-critiche

I mantici di grandi dimensioni erano utilizzati nell'officina del fabbro ferraio ma anche in quella del magnano e del maniscalco. Fonti di documentazione 3.

MT - DATI TECNICI**MTC - MATERIA E TECNICA****MTCM - Materia**

legno

MTCT - Tecnica

piallatura, sagomatura, chiodatura

MTC - MATERIA E TECNICA**MTCM - Materia**

metallo/ ferro

MTCT - Tecnica

laminatura, saldatura, chiodatura

MTC - MATERIA E TECNICA**MTCM - Materia**

cuoio

MTCT - Tecnica

conciatura, chiodatura, cucitura

MNR - Misure non rilevate /misure varie

MNR

UT - UTILIZZAZIONI**UTU - DATI DI USO****UTUT - Tipo**

dato non disponibile

UTUF - Funzione

Soffiare aria per accelerare la combustione e ottenere temperature elevate.

UTUO - Occasione

nei giorni lavorativi

CO - CONSERVAZIONE E INTERVENTI**STC - STATO DI CONSERVAZIONE****STCC - Stato di conservazione**

discreto

STCN - Note

Il mantice presenta un rappezzo sul lato sinistro in basso.

RST - INTERVENTI**RSTP - Riferimento alla parte**

cuoio

RSTI - Tipo intervento

NR (recupero pregresso)

RSTD - Riferimento cronologico

2002

RSTE - Ente responsabile

Provincia di Parma

RSTR - Ente finanziatore /sponsor

Provincia di Parma

RSTN

Radis s.r.l.

RST - INTERVENTI**RSTP - Riferimento alla**

parte	legno
RSTI - Tipo intervento	trattamento biocida-disinfestazione
RSTD - Riferimento cronologico	2002
RSTT - Descrizione intervento	Nel 2002 disinfestazione dei manufatti lignei e tessili da insetti xilofagi (Anobium Punctatum e Tineola Biseliella) con fumigazione al bromuro di metilene, eseguita dalla ditta Radis di Ravenna su incarico della Provincia di Parma.
RSTE - Ente responsabile	Provincia di Parma
RSTR - Ente finanziatore /sponsor	Provincia di Parma
RSTN	Radis s.r.l.
RST - INTERVENTI	
RSTP - Riferimento alla parte	tessuto
RSTI - Tipo intervento	trattamento biocida-disinfestazione
RSTD - Riferimento cronologico	2002
RSTT - Descrizione intervento	Nel 2002 disinfestazione dei manufatti lignei e tessili da insetti xilofagi (Anobium Punctatum e Tineola Biseliella) con fumigazione al bromuro di metilene, eseguita dalla ditta Radis di Ravenna su incarico della Provincia di Parma.
RSTE - Ente responsabile	Provincia di Parma
RSTR - Ente finanziatore /sponsor	Provincia di Parma
RSTN	Radis s.r.l.
TU - CONDIZIONE GIURIDICA E PROVVEDIMENTI DI TUTELA	
CDG - CONDIZIONE GIURIDICA	
CDGG - Indicazione generica	proprietà privata
ACQ - ACQUISIZIONE	
ACQT - Tipo acquisizione	donazione
BPT - Provvedimenti di tutela - sintesi	si
NVC - PROVVEDIMENTI DI TUTELA	
NVCT - Tipo provvedimento	DLgs n. 42/2004, artt. 10, 12
DO - DOCUMENTAZIONE	
FTA - DOCUMENTAZIONE FOTOGRAFICA	
FTAN - Codice identificativo	SABAPPR00406673
FTAX - Genere	documentazione allegata
FTAP - Tipo	negativo colore
BIB - BIBLIOGRAFIA	
BIBR - Abbreviazione	GUATELLI - CANDELARI 1988
BIBJ - Ente schedatore	S258
BIBX - Genere	bibliografia di confronto
BIBF - Tipo	libro

BIBM - Riferimento bibliografico completo	Guatelli E. - Candelari P., Il museo del tempo. Amore ed ingegno tra gli oggetti della civiltà contadina, Parma 1988
BIB - BIBLIOGRAFIA	
BIBR - Abbreviazione	CAPACCHI 1992
BIBJ - Ente schedatore	S258
BIBX - Genere	bibliografia di confronto
BIBF - Tipo	dizionario
BIBM - Riferimento bibliografico completo	Capacchi Guglielmo, Dizionario italiano-parmigiano, Parma 1992, tono II, p. 465
BIB - BIBLIOGRAFIA	
BIBR - Abbreviazione	CLEMENTE - GUATELLI 1996
BIBJ - Ente schedatore	S258
BIBX - Genere	bibliografia di confronto
BIBF - Tipo	libro
BIBM - Riferimento bibliografico completo	Clemente Pietro - Guatelli Ettore (a cura di), Il bosco delle cose. Il museo Guatelli di Ozzano Taro, Ugo Guanda Editore, Parma 1996
BIB - BIBLIOGRAFIA	
BIBR - Abbreviazione	DIDEROT - D'ALAMBERT 2003
BIBJ - Ente schedatore	S258
BIBX - Genere	bibliografia di confronto
BIBF - Tipo	voce in opera enciclopedica
BIBM - Riferimento bibliografico completo	Diderot Denis - d'Alambert Jean-Baptiste, Encyclopédie. Tutte le tavole, Roma 2003, vol. II, pp. 132-133, 146-153
BIB - BIBLIOGRAFIA	
BIBR - Abbreviazione	MAGNI - TURCI 2005
BIBJ - Ente schedatore	S258
BIBX - Genere	bibliografia di confronto
BIBF - Tipo	libro
BIBM - Riferimento bibliografico completo	Magni Catia - Turci Mario (a cura di), Il Museo è qui. La natura umana delle cose. Il Museo Guatelli di Ozzano Taro, Skira, Milano 2005
AD - ACCESSO AI DATI	
ADS - SPECIFICHE DI ACCESSO AI DATI	
ADSP - Profilo di accesso	2
ADSM - Motivazione	scheda di bene di proprietà privata
CM - CERTIFICAZIONE E GESTIONE DEI DATI	
CMP - REDAZIONE E VERIFICA SCIENTIFICA	
CMPD - Anno di redazione	2006
CMPN - Responsabile ricerca e redazione	Orsi, Eliana
FUR - Funzionario responsabile	Burgio, Chiara
RVM - TRASCRIZIONE PER INFORMATIZZAZIONE	
RVMD - Anno di trascrizione	2019

/informatizzazione	
RVME - Ente/soggetto responsabile	S258
RVMN - Operatore	Salimbeni, Barbara
AN - ANNOTAZIONI	