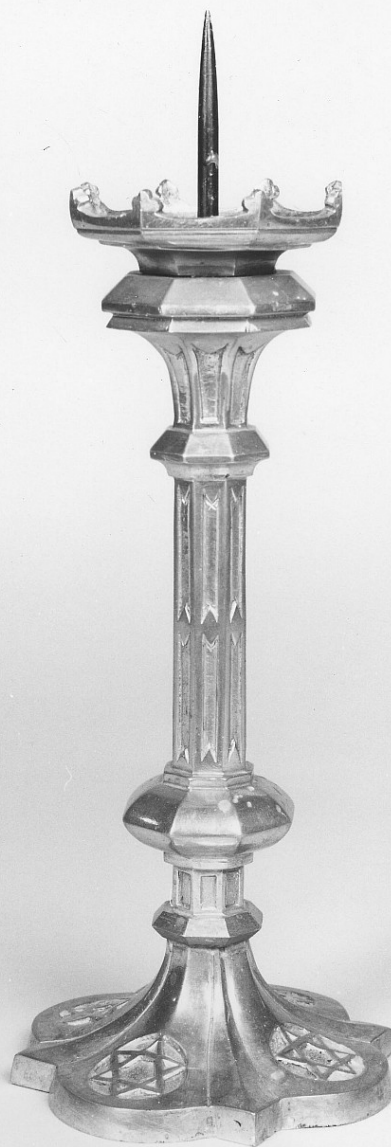


SCHEDA



CD - CODICI

TSK - Tipo Scheda OA

LIR - Livello ricerca P

NCT - CODICE UNIVOCO

NCTR - Codice regione 09

NCTN - Numero catalogo generale 00691574

ESC - Ente schedatore S155

ECP - Ente competente S155

RV - RELAZIONI

OG - OGGETTO

OGT - OGGETTO

OGTD - Definizione candeliere

OGTV - Identificazione serie

QNT - QUANTITA'

QNTN - Numero	2
LC - LOCALIZZAZIONE GEOGRAFICO-AMMINISTRATIVA	
PVC - LOCALIZZAZIONE GEOGRAFICO-AMMINISTRATIVA ATTUALE	
PVCS - Stato	ITALIA
PVCR - Regione	Toscana
PVCP - Provincia	FI
PVCC - Comune	Vaglia
LDC - COLLOCAZIONE SPECIFICA	
UB - UBICAZIONE E DATI PATRIMONIALI	
UBO - Ubicazione originaria	OR
DT - CRONOLOGIA	
DTZ - CRONOLOGIA GENERICA	
DTZG - Secolo	sec. XX
DTS - CRONOLOGIA SPECIFICA	
DTSI - Da	1933
DTSV - Validita'	ca
DTSF - null	1933
DTSL - Validita'	ca
DTM - Motivazione cronologia	analisi storica
DTM - Motivazione cronologia	contesto
DTM - Motivazione cronologia	documentazione
AU - DEFINIZIONE CULTURALE	
AUT - AUTORE	
AUTR - Riferimento all'intervento	disegnatore
AUTM - Motivazione dell'attribuzione	contesto
AUTM - Motivazione dell'attribuzione	documentazione
AUTN - Nome scelto	Cassioli Giuseppe
AUTA - Dati anagrafici	1865/ 1942
AUTH - Sigla per citazione	00002119
ATB - AMBITO CULTURALE	
ATBD - Denominazione	produzione toscana
ATBR - Riferimento all'intervento	esecutore
ATBM - Motivazione dell'attribuzione	analisi stilistica
ATBM - Motivazione dell'attribuzione	contesto
MT - DATI TECNICI	
MTC - Materia e tecnica	ottone/ fusione
MTC - Materia e tecnica	ferro

MIS - MISURE

MISU - Unita'	cm
---------------	----

MISA - Altezza	32
----------------	----

CO - CONSERVAZIONE**STC - STATO DI CONSERVAZIONE**

STCC - Stato di conservazione	buono
-------------------------------	-------

DA - DATI ANALITICI**DES - DESCRIZIONE**

DESO - Indicazioni sull'oggetto	Piede: a base mistilinea. Fusto: a sezione ottagonale con nodo schiacciato. Boccio. Piattello con orlo sagomato. Puntale
---------------------------------	--

DESI - Codifica Iconclass	n.p.
---------------------------	------

DESS - Indicazioni sul soggetto	n.p.
---------------------------------	------

TU - CONDIZIONE GIURIDICA E VINCOLI**CDG - CONDIZIONE GIURIDICA**

CDGG - Indicazione generica	proprietà Ente religioso cattolico
-----------------------------	------------------------------------

DO - FONTI E DOCUMENTI DI RIFERIMENTO**FTA - DOCUMENTAZIONE FOTOGRAFICA**

FTAX - Genere	documentazione allegata
---------------	-------------------------

FTAP - Tipo	fotografia b.n.
-------------	-----------------

FTAN - Codice identificativo	SSPM FI 522181
------------------------------	----------------

AD - ACCESSO AI DATI**ADS - SPECIFICHE DI ACCESSO AI DATI**

ADSP - Profilo di accesso	3
---------------------------	---

ADSM - Motivazione	scheda di bene non adeguatamente sorvegliabile
--------------------	--

CM - COMPILAZIONE**CMP - COMPILAZIONE**

CMPD - Data	2008
-------------	------

CMPN - Nome	Cinelli C.
-------------	------------

FUR - Funzionario responsabile	Brunori L.
--------------------------------	------------