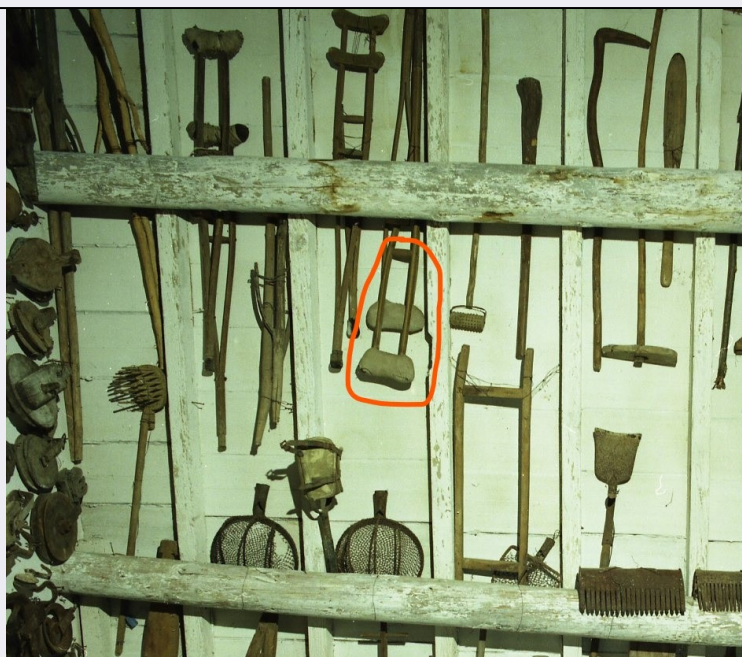


# SCHEDA



## CD - CODICI

TSK - Tipo scheda BDM

LIR - Livello catalogazione C

### NCT - CODICE UNIVOCO

NCTR - Codice Regione 08

NCTN - Numero catalogo generale 00429431

ESC - Ente schedatore S258

ECP - Ente competente per tutela S258

## OG - BENE CULTURALE

AMB - Ambito di tutela MiBACT etnoantropologico

CTG - Categoria ABBIGLIAMENTO E ORNAMENTI DEL CORPO/ ACCESSORI

### OGT - DEFINIZIONE BENE

OGTD - Definizione stampelle

OGTV - Configurazione strutturale e di contesto bene complesso/ insieme

### OGD - DENOMINAZIONE

OGDT - Tipo dialettale

OGDN - Denominazione fàrla

### QNT - QUANTITA'

QNTN 3

### OGC - TRATTAMENTO CATALOGRAFICO

OGCT - Trattamento catalografico scheda di insieme

## RV - RELAZIONI

RVE - STRUTTURA COMPLESSA

<b>RVEL - Livello nella struttura complessa</b>	0
<b>LC - LOCALIZZAZIONE GEOGRAFICO - AMMINISTRATIVA</b>	
<b>PVC - LOCALIZZAZIONE</b>	
<b>PVCS - Stato</b>	ITALIA
<b>PVCR - Regione</b>	Emilia-Romagna
<b>PVCP - Provincia</b>	PR
<b>PVCC - Comune</b>	Collecchio
<b>PVCL - Località</b>	OZZANO TARO
<b>LDC - COLLOCAZIONE SPECIFICA</b>	
<b>LDCT - Tipologia</b>	casa
<b>LDCQ - Qualificazione</b>	colonica
<b>LDCN - Denominazione attuale</b>	casa colonica del podere Bella Foglia
<b>LDCF - Uso</b>	museo
<b>LDCK - Codice contenitore fisico</b>	ICCD_CF_8576411086551
<b>LDCC - Complesso di appartenenza</b>	Podere "Rio Bella Foglia"
<b>ACB - ACCESSIBILITA' DEL BENE</b>	
<b>ACBA - Accessibilità</b>	si
<b>LA - ALTRE LOCALIZZAZIONI GEOGRAFICO - AMMINISTRATIVE</b>	
<b>TLC - Tipo di localizzazione</b>	luogo di provenienza/collocazione precedente
<b>PRV - LOCALIZZAZIONE</b>	
<b>PRVS - Stato</b>	ITALIA
<b>PRVR - Regione</b>	Emilia-Romagna
<b>PRVP - Provincia</b>	PR
<b>PRVC - Comune</b>	Collecchio
<b>PRVL - Località</b>	OZZANO TARO
<b>PRC - COLLOCAZIONE SPECIFICA</b>	
<b>PRCT - Tipologia contenitore fisico</b>	casa
<b>PRCQ - Qualificazione contenitore fisico</b>	colonica
<b>PRCN - Denominazione contenitore fisico</b>	casa colonica del podere #Rio Bella Foglia#
<b>PRCC - Complesso monumentale di appartenenza</b>	Podere #Rio Bella Foglia#
<b>PRCU - Indicazioni viabilistiche</b>	Via Nazionale, 130
<b>PRD - DATI CRONOLOGICI</b>	
<b>PRDI - Riferimento cronologico/data inizio</b>	2000/ ante
<b>PRDU - Data fine</b>	2002/ inizio

**LA - ALTRE LOCALIZZAZIONI GEOGRAFICO - AMMINISTRATIVE**

<b>TLC - Tipo di localizzazione</b>	luogo di provenienza/collocazione precedente
-------------------------------------	--

**PRV - LOCALIZZAZIONE**

<b>PRVS - Stato</b>	ITALIA
<b>PRVR - Regione</b>	Emilia-Romagna
<b>PRVP - Provincia</b>	PR
<b>PRVC - Comune</b>	Collecchio
<b>PRVL - Località</b>	OZZANO TARO

**PRC - COLLOCAZIONE SPECIFICA**

<b>PRCT - Tipologia contenitore fisico</b>	casa
<b>PRCQ - Qualificazione contenitore fisico</b>	colonica
<b>PRCN - Denominazione contenitore fisico</b>	casa colonica del podere Bella Foglia
<b>PRCC - Complesso monumentale di appartenenza</b>	Podere #Rio Bella Foglia#
<b>PRCU - Indicazioni viabilistiche</b>	Via Nazionale, 130

**PRD - DATI CRONOLOGICI**

<b>PRDI - Riferimento cronologico/data inizio</b>	2002/ inizio
<b>PRDU - Data fine</b>	2002/ fine

**GE - GEOREFERENZIAZIONE**

<b>GEI - Identificativo geometria</b>	1
<b>GEL - Tipo di localizzazione</b>	localizzazione fisica
<b>GET - Tipo di georeferenziazione</b>	georeferenziazione puntuale
<b>GEP - Sistema di riferimento</b>	WGS84

**GEC - COORDINATE**

<b>GECX - Coordinata x</b>	10.135631
<b>GECY - Coordinata y</b>	44.704094

<b>GPT - Tecnica di georeferenziazione</b>	rilievo da cartografia senza sopralluogo
--	--

<b>GPM - Metodo di posizionamento</b>	posizionamento approssimato
---------------------------------------	-----------------------------

**GPB - BASE CARTOGRAFICA**

<b>GPBB - Descrizione sintetica</b>	google maps
<b>GPBT - Data</b>	2019
<b>GPBU - Indirizzo web (URL)</b>	<a href="https://www.google.it/maps">https://www.google.it/maps</a>

**DT - CRONOLOGIA****DTZ - CRONOLOGIA GENERICA**

<b>DTZG - Fascia cronologica</b>	
----------------------------------	--

/periodo	non determinabile
DTM - Motivazione/fonte	NR (recupero pregresso)
<b>DA - DATI ANALITICI</b>	
DES - Descrizione	Lunghi bastoni disposti a coppie infilati sotto l'arcareccio D9.20. Un paio è di produzione artigianale e due paia sono di produzione domestica.
NSC - Notizie storico-critiche	La produzione può essere domestica: si tratta di semplici aste con un appoggio alla sommità, o artigianale, in questo caso si tratta di vere stampelle dotate di mezzaluna e impugnatura parallela al suolo. (v) Fonti di documentazione 3/4
<b>MT - DATI TECNICI</b>	
<b>MTC - MATERIA E TECNICA</b>	
MTCM - Materia	materiali vari
MTCT - Tecnica	tecniche varie
MNR - Misure non rilevate /misure varie	MV
<b>UT - UTILIZZAZIONI</b>	
<b>UTU - DATI DI USO</b>	
UTUT - Tipo	dato non disponibile
UTUF - Funzione	Sostenere il passo di chi è menomato fisicamente nella deambulazione.
UTUO - Occasione	nella malattia o menomazione
<b>AT - ATTORE/INFORMATORE/UTENTE INDIVIDUALE</b>	
<b>ATT - ATTORE</b>	
ATTI - Ruolo	ex meccanico
ATTZ - Nazionalità	italiana
ATTS - Sesso	M
ATTM - Mestiere	pensionato
<b>DNA - DATI ANAGRAFICI</b>	
ATA - Note	cugino di Ettore Guatelli
<b>AT - ATTORE/INFORMATORE/UTENTE INDIVIDUALE</b>	
<b>ATT - ATTORE</b>	
ATTI - Ruolo	falegname
ATTZ - Nazionalità	italiana
ATTS - Sesso	M
<b>DNA - DATI ANAGRAFICI</b>	
<b>CO - CONSERVAZIONE E INTERVENTI</b>	
<b>STC - STATO DI CONSERVAZIONE</b>	
STCC - Stato di conservazione	buono
<b>RST - INTERVENTI</b>	
RSTP - Riferimento alla parte	legno
RSTI - Tipo intervento	trattamento biocida-disinfestazione
RSTD - Riferimento cronologico	2002

<b>RSTE - Ente responsabile</b>	SPSAE PR
<b>RSTR - Ente finanziatore /sponsor</b>	Provincia di Parma
<b>RSTN</b>	Radis di Ravenna

**TU - CONDIZIONE GIURIDICA E PROVVEDIMENTI DI TUTELA**

**CDG - CONDIZIONE GIURIDICA**

<b>CDGG - Indicazione generica</b>	proprietà privata
------------------------------------	-------------------

**ACQ - ACQUISIZIONE**

<b>ACQT - Tipo acquisizione</b>	donazione
<b>BPT - Provvedimenti di tutela - sintesi</b>	si

**NVC - PROVVEDIMENTI DI TUTELA**

<b>NVCT - Tipo provvedimento</b>	ope legis (DLgs n. 42/2004, art. 12, comma 1)
----------------------------------	---

**DO - DOCUMENTAZIONE**

**FTA - DOCUMENTAZIONE FOTOGRAFICA**

<b>FTAN - Codice identificativo</b>	SABAPPR00429431-1
<b>FTAX - Genere</b>	documentazione allegata
<b>FTAP - Tipo</b>	negativo colore

**BIB - BIBLIOGRAFIA**

<b>BIBX - Genere</b>	bibliografia di corredo
<b>BIBF - Tipo</b>	libro
<b>BIBM - Riferimento bibliografico completo</b>	Guatelli E./ Candelari P., Il museo del Tempo: amore ed ingegno tra gli oggetti della civiltà contadina, Parma, Segea Editrice, 1988

**BIB - BIBLIOGRAFIA**

<b>BIBX - Genere</b>	bibliografia di confronto
<b>BIBF - Tipo</b>	dizionario
<b>BIBM - Riferimento bibliografico completo</b>	Capacchi G., Dizionario Italiano-Parmigiano, Parma, Artegrafica Silva, 1992, IV vol.

**BIB - BIBLIOGRAFIA**

<b>BIBX - Genere</b>	bibliografia di corredo
<b>BIBF - Tipo</b>	libro
<b>BIBM - Riferimento bibliografico completo</b>	Clemente P./ Guatelli E., Il bosco delle cose: il Museo Guatelli di Ozzano Taro, Parma, Ugo Guanda, 1996

**BIB - BIBLIOGRAFIA**

<b>BIBX - Genere</b>	bibliografia di corredo
<b>BIBF - Tipo</b>	libro
<b>BIBM - Riferimento bibliografico completo</b>	Guatelli E., La coda della gatta: scritti di Ettore Guatelli: il suo museo, i suoi racconti, 1948-1999, Bologna, IBC, 1999

**BIB - BIBLIOGRAFIA**

<b>BIBX - Genere</b>	bibliografia di corredo
<b>BIBF - Tipo</b>	libro
<b>BIBM - Riferimento bibliografico completo</b>	Guatelli E., Il museo è qui: la natura umana delle cose. Il museo Ettore Guatelli di Ozzano Taro, Milano, Skira, 2005

**AD - ACCESSO AI DATI****ADS - SPECIFICHE DI ACCESSO AI DATI****ADSP - Profilo di accesso** 2**ADSM - Motivazione** scheda di bene di proprietà privata**CM - CERTIFICAZIONE E GESTIONE DEI DATI****CMP - REDAZIONE E VERIFICA SCIENTIFICA****CMPD - Anno di redazione** 2007**CMPN - Responsabile  
ricerca e redazione** Sereni, Daniela**FUR - Funzionario  
responsabile** Loda, A.**RVM - TRASCRIZIONE PER INFORMATIZZAZIONE****RVMD - Anno di  
trascrizione  
/informatizzazione** 2019**RVME - Ente/soggetto  
responsabile** S258**RVMN - Operatore** Albonico, Chiara**AN - ANNOTAZIONI**