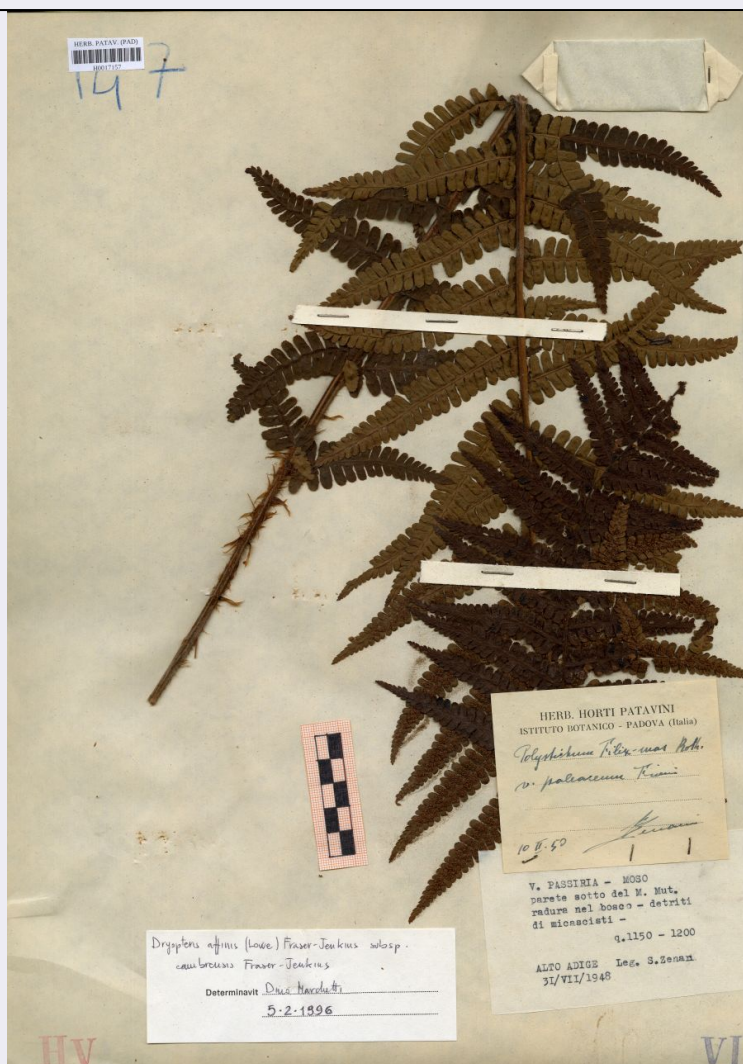


# SCHEDA



## CD - CODICI

**TSK - Tipo scheda** BNB

**LIR - Livello ricerca** P

### NCT - CODICE UNIVOCO

**NCTR - Codice regione** 05

**NCTN - Numero catalogo generale** 00698753

**ESC - Ente schedatore** UNIPD

**ECP - Ente competente** S234

## AC - ALTRI CODICI

**ACI - Codice internazionale erbario** PAD

**ACO - Codice collezione/ raccolta** Erbario delle Tre Venezie

**ACK - Codice campione** H0017157

**ACN - Altro codice campione** VI

## OG - OGGETTO

### OGT - OGGETTO

**OGTD - Definizione** erbario

<b>OGTE - Denominazione erbario</b>	Erbario delle Tre Venezie
<b>OGTR - Tipologia erbario</b>	erbario crittogamico
<b>OGTC - Denominazione collezione/ raccolta</b>	Erbario delle Tre Venezie
<b>OGTZ - Tipologia collezione/ raccolta</b>	collezione crittogamica
<b>OGTO - Tipologia contenitore</b>	foglio
<b>OGTK - Tipologia campione</b>	essiccato

## SB - SISTEMATICA-BOTANICA

### SBS - SISTEMATICA

<b>SBSF - Famiglia</b>	Dryopteridaceae
<b>SBSN - Numero genere</b>	VI

### NBN - NOMENCLATURA

<b>NBNA - Specie nome completo</b>	Polystichum filix-mas Roth.var.paleaceum Fiori
------------------------------------	--

### NAA - NOMENCLATURA ATOMIZZATA

<b>NAAA - Genere</b>	Polystichum
<b>NAAB - Specie nome</b>	filix-mas
<b>NAAC - Specie autore</b>	Roth.
<b>NAAF - Varietà nome</b>	paleaceum
<b>NAAG - Varietà autore</b>	Fiori

### DBV - DETERMINAVIT

<b>DBVA - Determinavit</b>	Zenari, Silvia
<b>DBVF - Data esatta</b>	1950/02/10

### CBP - COMPOSIZIONE CAMPIONE

<b>CBPF - Numero fogli/ parti</b>	1
<b>CBPE - Numero etichette</b>	3
<b>CBPB - Numero buste</b>	1

### SBE - CARTELLINI/ ETICHETTE

<b>SBET - Testo</b>	V.Passiria, Moso, parete sotto del M.Mut, radure nel bosco, detriti di micascisti, 1150-1200m
<b>SBEL - Lingua</b>	italiano
<b>SBEC - Caratteri lingua</b>	latini
<b>SBEA - Autografia</b>	no

## LR - DATI DI RACCOLTA

### LRV - LOCALITA' DI RACCOLTA

<b>LRVT - Tipo di localizzazione</b>	località di raccolta - dati storici
<b>LRVK - Continente</b>	Europa
<b>LRVS - Stato</b>	Italia
<b>LRVR - Regione</b>	Trentino-Alto Adige
<b>LRVP - Provincia</b>	Bolzano

<b>LRVC - Comune</b>	Moso
<b>LRI - INFORMAZIONI SULLA RACCOLTA</b>	
<b>LRIR - Substrato</b>	detriti di micascisti
<b>LRIE - Specifiche di raccolta</b>	radura nel bosco
<b>LRIA - Altitudine</b>	1150-1200m
<b>LRD - LEGIT E DATA</b>	
<b>LRDA - Legit</b>	Zenari, Silvia
<b>LRDF - Data esatta</b>	1948/07/31
<b>RB - REVISIONI-BOTANICA</b>	
<b>RBR - DATI REVISIONE</b>	
<b>RBRT - Tipologia</b>	revisione morfologica
<b>RBRA - Autore</b>	Marchetti, Dino
<b>RBRN - Nome da revisione</b>	Dryopteris affinis (Lowe) Fraser-Jenk. ssp.cambrensis Fraser-Jenk.
<b>RBN - NOMENCLATURA ATOMIZZATA</b>	
<b>RBNA - Genere</b>	Dryopteris
<b>RBNB - Specie nome</b>	affinis
<b>RBNC - Specie autore</b>	(Lowe) Fraser-Jenk.
<b>RBND - Sottospecie nome</b>	cambrensis
<b>RBNE - Sottospecie autore</b>	Fraser-Jenk.
<b>RBD - DATA REVISIONE</b>	
<b>RBDF - Data esatta</b>	1996/02/05
<b>LC - LOCALIZZAZIONE GEOGRAFICO-AMMINISTRATIVA</b>	
<b>PVC - LOCALIZZAZIONE GEOGRAFICO-AMMINISTRATIVA ATTUALE</b>	
<b>PVCS - Stato</b>	ITALIA
<b>PVCR - Regione</b>	Veneto
<b>PVCP - Provincia</b>	PD
<b>PVCC - Comune</b>	Padova
<b>PVCL - Località</b>	PADOVA
<b>LDC - COLLOCAZIONE SPECIFICA</b>	
<b>LDCT - Tipologia</b>	palazzo
<b>LDCQ - Qualificazione</b>	pubblico
<b>LDCN - Denominazione attuale</b>	Palazzina del prefetto (ex)
<b>LDCC - Complesso di appartenenza</b>	Orto Botanico di Padova
<b>CO - CONSERVAZIONE</b>	
<b>STC - STATO DI CONSERVAZIONE</b>	
<b>STCT - Tipo</b>	secco
<b>STCC - Stato di conservazione</b>	buono
<b>TU - CONDIZIONE GIURIDICA E VINCOLI</b>	
<b>ACQ - ACQUISIZIONE</b>	

<b>ACQT - Tipo acquisizione</b>	acquisto
<b>CDG - CONDIZIONE GIURIDICA</b>	
<b>CDGG - Indicazione generica</b>	proprietà Ente pubblico non territoriale
<b>DO - FONTI E DOCUMENTI DI RIFERIMENTO</b>	
<b>FTA - DOCUMENTAZIONE FOTOGRAFICA</b>	
<b>FTAX - Genere</b>	documentazione allegata
<b>FTAP - Tipo</b>	fotografia digitale (file)
<b>FTAA - Autore</b>	Palmieri, Silvia
<b>FTAD - Data</b>	2019/11/06
<b>FTAE - Ente proprietario</b>	Università degli Studi di Padova
<b>FTAN - Codice identificativo</b>	unipdmb000166
<b>FTAF - Formato</b>	jpg
<b>AD - ACCESSO AI DATI</b>	
<b>ADS - SPECIFICHE DI ACCESSO AI DATI</b>	
<b>ADSP - Profilo di accesso</b>	2
<b>ADSM - Motivazione</b>	scheda contenente dati personali
<b>CM - COMPILAZIONE</b>	
<b>CMP - COMPILAZIONE</b>	
<b>CMPD - Data</b>	2019
<b>CMPN - Nome</b>	Butera, Francesco Maria
<b>RSR - Referente scientifico</b>	Marcucci, Rossella
<b>FUR - Funzionario responsabile</b>	Majoli, Luca