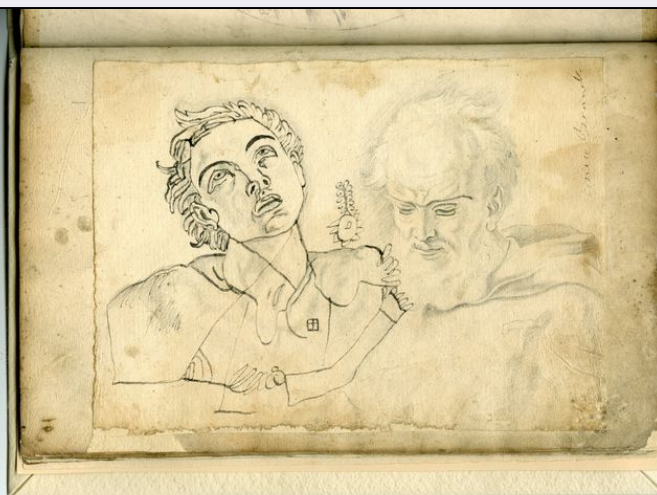


SCHEDA



CD - CODICI

TSK - Tipo Scheda D

LIR - Livello ricerca C

NCT - CODICE UNIVOCO

NCTR - Codice regione 14

NCTN - Numero catalogo generale 00081325

ESC - Ente schedatore S248

ECP - Ente competente S248

RV - RELAZIONI

RSE - RELAZIONI DIRETTE

RSER - Tipo relazione luogo di collocazione/localizzazione

RSET - Tipo scheda A

RSEC - Codice bene 1400002505

RSE - RELAZIONI DIRETTE

RSER - Tipo relazione bene composto

RSET - Tipo scheda OA

RSEC - Codice bene 1400080981

RSE - RELAZIONI DIRETTE

RSER - Tipo relazione bene composto

RSET - Tipo scheda D

RSEC - Codice bene 1400080982

RSE - RELAZIONI DIRETTE

RSER - Tipo relazione bene composto

RSET - Tipo scheda D

RSEC - Codice bene 1400080983

RSE - RELAZIONI DIRETTE

RSER - Tipo relazione bene composto

RSET - Tipo scheda D

RSEC - Codice bene 1400080984

RSE - RELAZIONI DIRETTE**RSER - Tipo relazione** bene composto**RSET - Tipo scheda** D**RSEC - Codice bene** 1400080985**RSE - RELAZIONI DIRETTE****RSER - Tipo relazione** bene composto**RSET - Tipo scheda** D**RSEC - Codice bene** 1400080986**RSE - RELAZIONI DIRETTE****RSER - Tipo relazione** bene composto**RSET - Tipo scheda** D**RSEC - Codice bene** 1400080987**RSE - RELAZIONI DIRETTE****RSER - Tipo relazione** bene composto**RSET - Tipo scheda** D**RSEC - Codice bene** 1400080988**RSE - RELAZIONI DIRETTE****RSER - Tipo relazione** bene composto**RSET - Tipo scheda** D**RSEC - Codice bene** 1400080989**RSE - RELAZIONI DIRETTE****RSER - Tipo relazione** bene composto**RSET - Tipo scheda** D**RSEC - Codice bene** 1400080990**RSE - RELAZIONI DIRETTE****RSER - Tipo relazione** bene composto**RSET - Tipo scheda** D**RSEC - Codice bene** 1400080991**RSE - RELAZIONI DIRETTE****RSER - Tipo relazione** bene composto**RSET - Tipo scheda** D**RSEC - Codice bene** 1400080992**RSE - RELAZIONI DIRETTE****RSER - Tipo relazione** bene composto**RSET - Tipo scheda** D**RSEC - Codice bene** 1400081309**RSE - RELAZIONI DIRETTE****RSER - Tipo relazione** bene composto**RSET - Tipo scheda** D**RSEC - Codice bene** 1400081311**RSE - RELAZIONI DIRETTE****RSER - Tipo relazione** bene composto

RSET - Tipo scheda	D
RSEC - Codice bene	1400081312
RSE - RELAZIONI DIRETTE	
RSER - Tipo relazione	bene composto
RSET - Tipo scheda	D
RSEC - Codice bene	1400081313
RSE - RELAZIONI DIRETTE	
RSER - Tipo relazione	bene composto
RSET - Tipo scheda	D
RSEC - Codice bene	1400081314
RSE - RELAZIONI DIRETTE	
RSER - Tipo relazione	bene composto
RSET - Tipo scheda	D
RSEC - Codice bene	1400081315
RSE - RELAZIONI DIRETTE	
RSER - Tipo relazione	bene composto
RSET - Tipo scheda	D
RSEC - Codice bene	1400081316
RSE - RELAZIONI DIRETTE	
RSER - Tipo relazione	bene composto
RSET - Tipo scheda	D
RSEC - Codice bene	1400081317
RSE - RELAZIONI DIRETTE	
RSER - Tipo relazione	bene composto
RSET - Tipo scheda	D
RSEC - Codice bene	1400081318
RSE - RELAZIONI DIRETTE	
RSER - Tipo relazione	bene composto
RSET - Tipo scheda	D
RSEC - Codice bene	1400081319
RSE - RELAZIONI DIRETTE	
RSER - Tipo relazione	bene composto
RSET - Tipo scheda	D
RSEC - Codice bene	1400081320
RSE - RELAZIONI DIRETTE	
RSER - Tipo relazione	bene composto
RSET - Tipo scheda	D
RSEC - Codice bene	1400081321
RSE - RELAZIONI DIRETTE	
RSER - Tipo relazione	bene composto
RSET - Tipo scheda	D
RSEC - Codice bene	1400081322

RSE - RELAZIONI DIRETTE**RSER - Tipo relazione** bene composto**RSET - Tipo scheda** D**RSEC - Codice bene** 1400081323**RSE - RELAZIONI DIRETTE****RSER - Tipo relazione** bene composto**RSET - Tipo scheda** D**RSEC - Codice bene** 1400081324**RSE - RELAZIONI DIRETTE****RSER - Tipo relazione** bene composto**RSET - Tipo scheda** D**RSEC - Codice bene** 1400081326**RSE - RELAZIONI DIRETTE****RSER - Tipo relazione** bene composto**RSET - Tipo scheda** D**RSEC - Codice bene** 1400081327**RSE - RELAZIONI DIRETTE****RSER - Tipo relazione** bene composto**RSET - Tipo scheda** D**RSEC - Codice bene** 1400081328**RSE - RELAZIONI DIRETTE****RSER - Tipo relazione** bene composto**RSET - Tipo scheda** D**RSEC - Codice bene** 1400081329**RSE - RELAZIONI DIRETTE****RSER - Tipo relazione** bene composto**RSET - Tipo scheda** D**RSEC - Codice bene** 1400081330**RSE - RELAZIONI DIRETTE****RSER - Tipo relazione** bene composto**RSET - Tipo scheda** D**RSEC - Codice bene** 1400081331**RSE - RELAZIONI DIRETTE****RSER - Tipo relazione** bene composto**RSET - Tipo scheda** D**RSEC - Codice bene** 1400081332**RSE - RELAZIONI DIRETTE****RSER - Tipo relazione** bene composto**RSET - Tipo scheda** D**RSEC - Codice bene** 1400081333**RSE - RELAZIONI DIRETTE****RSER - Tipo relazione** bene composto

RSET - Tipo scheda	D
RSEC - Codice bene	1400081334
RSE - RELAZIONI DIRETTE	
RSER - Tipo relazione	bene composto
RSET - Tipo scheda	D
RSEC - Codice bene	1400081335
RSE - RELAZIONI DIRETTE	
RSER - Tipo relazione	bene composto
RSET - Tipo scheda	D
RSEC - Codice bene	1400081336
RSE - RELAZIONI DIRETTE	
RSER - Tipo relazione	bene composto
RSET - Tipo scheda	D
RSEC - Codice bene	1400081337
RSE - RELAZIONI DIRETTE	
RSER - Tipo relazione	bene composto
RSET - Tipo scheda	D
RSEC - Codice bene	1400081338
RSE - RELAZIONI DIRETTE	
RSER - Tipo relazione	bene composto
RSET - Tipo scheda	D
RSEC - Codice bene	1400081339
RSE - RELAZIONI DIRETTE	
RSER - Tipo relazione	bene composto
RSET - Tipo scheda	D
RSEC - Codice bene	1400081340
RSE - RELAZIONI DIRETTE	
RSER - Tipo relazione	bene composto
RSET - Tipo scheda	D
RSEC - Codice bene	1400081341
RSE - RELAZIONI DIRETTE	
RSER - Tipo relazione	bene composto
RSET - Tipo scheda	D
RSEC - Codice bene	1400081342
RSE - RELAZIONI DIRETTE	
RSER - Tipo relazione	bene composto
RSET - Tipo scheda	D
RSEC - Codice bene	1400081343
RSE - RELAZIONI DIRETTE	
RSER - Tipo relazione	bene composto
RSET - Tipo scheda	D
RSEC - Codice bene	1400081344

RSE - RELAZIONI DIRETTE	
RSER - Tipo relazione	bene composto
RSET - Tipo scheda	D
RSEC - Codice bene	1400081345
RSE - RELAZIONI DIRETTE	
RSER - Tipo relazione	bene composto
RSET - Tipo scheda	D
RSEC - Codice bene	1400081346
RSE - RELAZIONI DIRETTE	
RSER - Tipo relazione	bene composto
RSET - Tipo scheda	D
RSEC - Codice bene	1400081347
RSE - RELAZIONI DIRETTE	
RSER - Tipo relazione	bene composto
RSET - Tipo scheda	D
RSEC - Codice bene	1400081348
RSE - RELAZIONI DIRETTE	
RSER - Tipo relazione	bene composto
RSET - Tipo scheda	D
RSEC - Codice bene	1400081349
RSE - RELAZIONI DIRETTE	
RSER - Tipo relazione	bene composto
RSET - Tipo scheda	D
RSEC - Codice bene	1400081350
RSE - RELAZIONI DIRETTE	
RSER - Tipo relazione	bene composto
RSET - Tipo scheda	D
RSEC - Codice bene	1400081351
RSE - RELAZIONI DIRETTE	
RSER - Tipo relazione	bene composto
RSET - Tipo scheda	D
RSEC - Codice bene	1400081352
RSE - RELAZIONI DIRETTE	
RSER - Tipo relazione	bene composto
RSET - Tipo scheda	D
RSEC - Codice bene	1400081353
RSE - RELAZIONI DIRETTE	
RSER - Tipo relazione	bene composto
RSET - Tipo scheda	D
RSEC - Codice bene	1400081354
RSE - RELAZIONI DIRETTE	
RSER - Tipo relazione	bene composto

RSET - Tipo scheda	D
RSEC - Codice bene	1400081355
RSE - RELAZIONI DIRETTE	
RSER - Tipo relazione	bene composto
RSET - Tipo scheda	D
RSEC - Codice bene	1400081356
RSE - RELAZIONI DIRETTE	
RSER - Tipo relazione	bene composto
RSET - Tipo scheda	D
RSEC - Codice bene	1400081357
RSE - RELAZIONI DIRETTE	
RSER - Tipo relazione	bene composto
RSET - Tipo scheda	D
RSEC - Codice bene	1400081358
RSE - RELAZIONI DIRETTE	
RSER - Tipo relazione	bene composto
RSET - Tipo scheda	D
RSEC - Codice bene	1400081359
RSE - RELAZIONI DIRETTE	
RSER - Tipo relazione	bene composto
RSET - Tipo scheda	D
RSEC - Codice bene	1400081360
RSE - RELAZIONI DIRETTE	
RSER - Tipo relazione	bene composto
RSET - Tipo scheda	D
RSEC - Codice bene	1400081361
RSE - RELAZIONI DIRETTE	
RSER - Tipo relazione	bene composto
RSET - Tipo scheda	D
RSEC - Codice bene	1400081362
RSE - RELAZIONI DIRETTE	
RSER - Tipo relazione	bene composto
RSET - Tipo scheda	D
RSEC - Codice bene	1400081363
RSE - RELAZIONI DIRETTE	
RSER - Tipo relazione	bene composto
RSET - Tipo scheda	D
RSEC - Codice bene	1400081364
RSE - RELAZIONI DIRETTE	
RSER - Tipo relazione	bene composto
RSET - Tipo scheda	D
RSEC - Codice bene	1400081365

RSE - RELAZIONI DIRETTE

RSER - Tipo relazione bene composto

RSET - Tipo scheda D

RSEC - Codice bene 1400081366

RSE - RELAZIONI DIRETTE

RSER - Tipo relazione bene composto

RSET - Tipo scheda D

RSEC - Codice bene 1400081367

RSE - RELAZIONI DIRETTE

RSER - Tipo relazione bene composto

RSET - Tipo scheda D

RSEC - Codice bene 1400081368

RSE - RELAZIONI DIRETTE

RSER - Tipo relazione bene composto

RSET - Tipo scheda D

RSEC - Codice bene 1400081369

RSE - RELAZIONI DIRETTE

RSER - Tipo relazione bene composto

RSET - Tipo scheda D

RSEC - Codice bene 1400081370

RSE - RELAZIONI DIRETTE

RSER - Tipo relazione bene composto

RSET - Tipo scheda D

RSEC - Codice bene 1400081371

RSE - RELAZIONI DIRETTE

RSER - Tipo relazione bene composto

RSET - Tipo scheda D

RSEC - Codice bene 1400081372

RSE - RELAZIONI DIRETTE

RSER - Tipo relazione bene composto

RSET - Tipo scheda D

RSEC - Codice bene 1400081373

RSE - RELAZIONI DIRETTE

RSER - Tipo relazione bene composto

RSET - Tipo scheda D

RSEC - Codice bene 1400081374

RSE - RELAZIONI DIRETTE

RSER - Tipo relazione bene composto

RSET - Tipo scheda D

RSEC - Codice bene 1400081375

RSE - RELAZIONI DIRETTE

RSER - Tipo relazione bene composto

RSET - Tipo scheda	D
RSEC - Codice bene	1400081376
RSE - RELAZIONI DIRETTE	
RSER - Tipo relazione	bene composto
RSET - Tipo scheda	D
RSEC - Codice bene	1400081377
RSE - RELAZIONI DIRETTE	
RSER - Tipo relazione	bene composto
RSET - Tipo scheda	D
RSEC - Codice bene	1400081378
RSE - RELAZIONI DIRETTE	
RSER - Tipo relazione	bene composto
RSET - Tipo scheda	D
RSEC - Codice bene	1400081379
RSE - RELAZIONI DIRETTE	
RSER - Tipo relazione	bene composto
RSET - Tipo scheda	D
RSEC - Codice bene	1400081380
RSE - RELAZIONI DIRETTE	
RSER - Tipo relazione	bene composto
RSET - Tipo scheda	D
RSEC - Codice bene	1400081381
RSE - RELAZIONI DIRETTE	
RSER - Tipo relazione	bene composto
RSET - Tipo scheda	D
RSEC - Codice bene	1400081382
RSE - RELAZIONI DIRETTE	
RSER - Tipo relazione	bene composto
RSET - Tipo scheda	D
RSEC - Codice bene	1400081383
RSE - RELAZIONI DIRETTE	
RSER - Tipo relazione	bene composto
RSET - Tipo scheda	D
RSEC - Codice bene	1400081384
RSE - RELAZIONI DIRETTE	
RSER - Tipo relazione	bene composto
RSET - Tipo scheda	D
RSEC - Codice bene	1400081385
RSE - RELAZIONI DIRETTE	
RSER - Tipo relazione	bene composto
RSET - Tipo scheda	D
RSEC - Codice bene	1400081386

RSE - RELAZIONI DIRETTE

RSER - Tipo relazione bene composto

RSET - Tipo scheda D

RSEC - Codice bene 1400081387

RSE - RELAZIONI DIRETTE

RSER - Tipo relazione bene composto

RSET - Tipo scheda D

RSEC - Codice bene 1400081388

RSE - RELAZIONI DIRETTE

RSER - Tipo relazione bene composto

RSET - Tipo scheda D

RSEC - Codice bene 1400081389

RSE - RELAZIONI DIRETTE

RSER - Tipo relazione bene composto

RSET - Tipo scheda D

RSEC - Codice bene 1400081390

RSE - RELAZIONI DIRETTE

RSER - Tipo relazione bene composto

RSET - Tipo scheda D

RSEC - Codice bene 1400081391

RSE - RELAZIONI DIRETTE

RSER - Tipo relazione bene composto

RSET - Tipo scheda D

RSEC - Codice bene 1400081392

RSE - RELAZIONI DIRETTE

RSER - Tipo relazione bene composto

RSET - Tipo scheda D

RSEC - Codice bene 1400081393

RSE - RELAZIONI DIRETTE

RSER - Tipo relazione bene composto

RSET - Tipo scheda D

RSEC - Codice bene 1400081394

RSE - RELAZIONI DIRETTE

RSER - Tipo relazione bene composto

RSET - Tipo scheda D

RSEC - Codice bene 1400081395

RSE - RELAZIONI DIRETTE

RSER - Tipo relazione bene composto

RSET - Tipo scheda D

RSEC - Codice bene 1400081396

RSE - RELAZIONI DIRETTE

RSER - Tipo relazione bene composto

RSET - Tipo scheda	D
RSEC - Codice bene	1400081397
RSE - RELAZIONI DIRETTE	
RSER - Tipo relazione	bene composto
RSET - Tipo scheda	D
RSEC - Codice bene	1400081398
RSE - RELAZIONI DIRETTE	
RSER - Tipo relazione	bene composto
RSET - Tipo scheda	D
RSEC - Codice bene	1400081399
RSE - RELAZIONI DIRETTE	
RSER - Tipo relazione	bene composto
RSET - Tipo scheda	D
RSEC - Codice bene	1400081400
RSE - RELAZIONI DIRETTE	
RSER - Tipo relazione	bene composto
RSET - Tipo scheda	D
RSEC - Codice bene	1400081401
RSE - RELAZIONI DIRETTE	
RSER - Tipo relazione	bene composto
RSET - Tipo scheda	D
RSEC - Codice bene	1400081402
RSE - RELAZIONI DIRETTE	
RSER - Tipo relazione	bene composto
RSET - Tipo scheda	D
RSEC - Codice bene	1400081403
RSE - RELAZIONI DIRETTE	
RSER - Tipo relazione	bene composto
RSET - Tipo scheda	D
RSEC - Codice bene	1400081404
RSE - RELAZIONI DIRETTE	
RSER - Tipo relazione	bene composto
RSET - Tipo scheda	D
RSEC - Codice bene	1400081405
RSE - RELAZIONI DIRETTE	
RSER - Tipo relazione	bene composto
RSET - Tipo scheda	D
RSEC - Codice bene	1400081406
RSE - RELAZIONI DIRETTE	
RSER - Tipo relazione	bene composto
RSET - Tipo scheda	D
RSEC - Codice bene	1400081407

RSE - RELAZIONI DIRETTE**RSER - Tipo relazione** bene composto**RSET - Tipo scheda** D**RSEC - Codice bene** 1400081408**RSE - RELAZIONI DIRETTE****RSER - Tipo relazione** bene composto**RSET - Tipo scheda** D**RSEC - Codice bene** 1400081409**RSE - RELAZIONI DIRETTE****RSER - Tipo relazione** bene composto**RSET - Tipo scheda** D**RSEC - Codice bene** 1400081410**RSE - RELAZIONI DIRETTE****RSER - Tipo relazione** bene composto**RSET - Tipo scheda** D**RSEC - Codice bene** 1400081411**RSE - RELAZIONI DIRETTE****RSER - Tipo relazione** bene composto**RSET - Tipo scheda** D**RSEC - Codice bene** 1400081412**RSE - RELAZIONI DIRETTE****RSER - Tipo relazione** bene composto**RSET - Tipo scheda** D**RSEC - Codice bene** 1400081413**RSE - RELAZIONI DIRETTE****RSER - Tipo relazione** bene composto**RSET - Tipo scheda** D**RSEC - Codice bene** 1400081414**RSE - RELAZIONI DIRETTE****RSER - Tipo relazione** bene composto**RSET - Tipo scheda** D**RSEC - Codice bene** 1400081415**RSE - RELAZIONI DIRETTE****RSER - Tipo relazione** bene composto**RSET - Tipo scheda** D**RSEC - Codice bene** 1400081416**RSE - RELAZIONI DIRETTE****RSER - Tipo relazione** bene composto**RSET - Tipo scheda** D**RSEC - Codice bene** 1400081417**RSE - RELAZIONI DIRETTE****RSER - Tipo relazione** bene composto

RSET - Tipo scheda	D
RSEC - Codice bene	1400081418
RSE - RELAZIONI DIRETTE	
RSER - Tipo relazione	bene composto
RSET - Tipo scheda	D
RSEC - Codice bene	1400081419
RSE - RELAZIONI DIRETTE	
RSER - Tipo relazione	bene composto
RSET - Tipo scheda	D
RSEC - Codice bene	1400081420
RSE - RELAZIONI DIRETTE	
RSER - Tipo relazione	bene composto
RSET - Tipo scheda	D
RSEC - Codice bene	1400081421
RSE - RELAZIONI DIRETTE	
RSER - Tipo relazione	bene composto
RSET - Tipo scheda	D
RSEC - Codice bene	1400081422
RSE - RELAZIONI DIRETTE	
RSER - Tipo relazione	bene composto
RSET - Tipo scheda	D
RSEC - Codice bene	1400081423
RSE - RELAZIONI DIRETTE	
RSER - Tipo relazione	bene composto
RSET - Tipo scheda	D
RSEC - Codice bene	1400081424
RSE - RELAZIONI DIRETTE	
RSER - Tipo relazione	bene composto
RSET - Tipo scheda	D
RSEC - Codice bene	1400081425
RSE - RELAZIONI DIRETTE	
RSER - Tipo relazione	bene composto
RSET - Tipo scheda	D
RSEC - Codice bene	1400081426
RSE - RELAZIONI DIRETTE	
RSER - Tipo relazione	bene composto
RSET - Tipo scheda	D
RSEC - Codice bene	1400081427
RSE - RELAZIONI DIRETTE	
RSER - Tipo relazione	bene composto
RSET - Tipo scheda	D
RSEC - Codice bene	1400081428

RSE - RELAZIONI DIRETTE**RSER - Tipo relazione** bene composto**RSET - Tipo scheda** D**RSEC - Codice bene** 1400081429**RSE - RELAZIONI DIRETTE****RSER - Tipo relazione** bene composto**RSET - Tipo scheda** D**RSEC - Codice bene** 1400081430**RSE - RELAZIONI DIRETTE****RSER - Tipo relazione** bene composto**RSET - Tipo scheda** D**RSEC - Codice bene** 1400081431**RSE - RELAZIONI DIRETTE****RSER - Tipo relazione** bene composto**RSET - Tipo scheda** D**RSEC - Codice bene** 1400081432**RSE - RELAZIONI DIRETTE****RSER - Tipo relazione** bene composto**RSET - Tipo scheda** D**RSEC - Codice bene** 1400081433**RSE - RELAZIONI DIRETTE****RSER - Tipo relazione** bene composto**RSET - Tipo scheda** D**RSEC - Codice bene** 1400081434**RSE - RELAZIONI DIRETTE****RSER - Tipo relazione** bene composto**RSET - Tipo scheda** D**RSEC - Codice bene** 1400081435**RSE - RELAZIONI DIRETTE****RSER - Tipo relazione** bene composto**RSET - Tipo scheda** D**RSEC - Codice bene** 1400081436**RSE - RELAZIONI DIRETTE****RSER - Tipo relazione** bene composto**RSET - Tipo scheda** D**RSEC - Codice bene** 1400081437**RSE - RELAZIONI DIRETTE****RSER - Tipo relazione** bene composto**RSET - Tipo scheda** D**RSEC - Codice bene** 1400081438**RSE - RELAZIONI DIRETTE****RSER - Tipo relazione** bene composto

RSET - Tipo scheda	D
RSEC - Codice bene	1400081439
RSE - RELAZIONI DIRETTE	
RSER - Tipo relazione	bene composto
RSET - Tipo scheda	D
RSEC - Codice bene	1400081440
RSE - RELAZIONI DIRETTE	
RSER - Tipo relazione	bene composto
RSET - Tipo scheda	D
RSEC - Codice bene	1400081441
RSE - RELAZIONI DIRETTE	
RSER - Tipo relazione	bene composto
RSET - Tipo scheda	D
RSEC - Codice bene	1400081442
RSE - RELAZIONI DIRETTE	
RSER - Tipo relazione	bene composto
RSET - Tipo scheda	D
RSEC - Codice bene	1400081443
RSE - RELAZIONI DIRETTE	
RSER - Tipo relazione	bene composto
RSET - Tipo scheda	D
RSEC - Codice bene	1400081444
RSE - RELAZIONI DIRETTE	
RSER - Tipo relazione	bene composto
RSET - Tipo scheda	D
RSEC - Codice bene	1400081445
OG - OGGETTO	
OGT - OGGETTO	
OGTD - Definizione	taccuino di disegni
OGTT - Tipologia	studio
OGTV - Identificazione	elemento d'insieme
QNT - QUANTITA'	
QNTN - Numero	1
SGT - SOGGETTO	
SGTI - Identificazione	due studi di figure
LC - LOCALIZZAZIONE GEOGRAFICO-AMMINISTRATIVA	
PVC - LOCALIZZAZIONE GEOGRAFICO-AMMINISTRATIVA ATTUALE	
PVCS - Stato	ITALIA
PVCR - Regione	Molise
PVCP - Provincia	IS
PVCC - Comune	Venafro
PVCL - Località	VENAFRO

LDC - COLLOCAZIONE SPECIFICA

LDCT - Tipologia	castello
LDCN - Denominazione attuale	Castello Pandone Museo Nazionale del Molise
LDCU - Indirizzo	via Tre Cappelle
LDCM - Denominazione raccolta	Collezione Giacomo e Nicola Giuliani
LDCS - Specifiche	secondo piano/ deposito/ cassetto 1

UB - UBICAZIONE E DATI PATRIMONIALI**INV - INVENTARIO DI MUSEO O SOPRINTENDENZA**

INVN - Numero	34429 (IT1/17)
INVD - Data	1992/00/00

LA - ALTRE LOCALIZZAZIONI GEOGRAFICO-AMMINISTRATIVE

TCL - Tipo di localizzazione	luogo di provenienza
-------------------------------------	----------------------

PRV - LOCALIZZAZIONE GEOGRAFICO-AMMINISTRATIVA

PRVS - Stato	ITALIA
PRVR - Regione	Molise
PRVP - Provincia	CB
PRVC - Comune	Oratino
PRVL - Località	ORATINO

PRC - COLLOCAZIONE SPECIFICA

PRCT - Tipologia	casa
PRCQ - Qualificazione	privata
PRCM - Denominazione raccolta	Collezione famiglia Iannandrea

PRD - DATA

PRDU - Data uscita	1990/10/29
---------------------------	------------

LA - ALTRE LOCALIZZAZIONI GEOGRAFICO-AMMINISTRATIVE

TCL - Tipo di localizzazione	luogo di deposito
-------------------------------------	-------------------

PRV - LOCALIZZAZIONE GEOGRAFICO-AMMINISTRATIVA

PRVS - Stato	ITALIA
PRVR - Regione	Molise
PRVP - Provincia	CB
PRVC - Comune	Campobasso
PRVL - Località	CAMPOBASSO

PRC - COLLOCAZIONE SPECIFICA

PRCT - Tipologia	deposito
PRCD - Denominazione	Soprintendenza BAAAAS CB
PRCU - Denominazione spazio viabilistico	via Prosdocimo Rotondo, 8
PRCM - Denominazione raccolta	Collezione Giacomo e Nicola Giuliani

PRD - DATA

PRDI - Data ingresso	1990/10/29
-----------------------------	------------

PRDU - Data uscita	2012/12/17
LA - ALTRE LOCALIZZAZIONI GEOGRAFICO-AMMINISTRATIVE	
TCL - Tipo di localizzazione	luogo di deposito
PRV - LOCALIZZAZIONE GEOGRAFICO-AMMINISTRATIVA	
PRVS - Stato	ITALIA
PRVR - Regione	Molise
PRVP - Provincia	CB
PRVC - Comune	Campobasso
PRVL - Località	CAMPOBASSO
PRC - COLLOCAZIONE SPECIFICA	
PRCT - Tipologia	deposito
PRCD - Denominazione	Soprintendenza BAAAAS CB
PRCU - Denominazione spazio viabilistico	Salita San Bartolomeo, 10
PRCM - Denominazione raccolta	Collezione Giacomo e Nicola Giuliani
PRD - DATA	
PRDI - Data ingresso	2012/12/17
PRDU - Data uscita	2015/07/15
DT - CRONOLOGIA	
DTZ - CRONOLOGIA GENERICA	
DTZG - Secolo	XVIII
DTS - CRONOLOGIA SPECIFICA	
DTSI - Da	1700/00/00
DTSV - Validità	post
DTSF - A	1799/00/00
DTSL - Validità	ante
DTM - Motivazione cronologia	analisi stilistica
DTM - Motivazione cronologia	bibliografia
AU - DEFINIZIONE CULTURALE	
AUT - AUTORE	
AUTS - Riferimento all'autore	attribuito
AUTR - Riferimento all'intervento	esecutore
AUTM - Motivazione dell'attribuzione	analisi stilistica
AUTM - Motivazione dell'attribuzione	bibliografia
AUTM - Motivazione dell'attribuzione	firma
AUTN - Nome scelto	Brunetti Ciriaco
AUTA - Dati anagrafici	1723/ 1802
AUTH - Sigla per citazione	S2480007

ATB - AMBITO CULTURALE**ATBD - Denominazione** ambito molisano**ATBR - Riferimento all'intervento** esecutore**ATBM - Motivazione dell'attribuzione** analisi stilistica**ATBM - Motivazione dell'attribuzione** bibliografia**MT - DATI TECNICI****MTC - Materia e tecnica** carta avorio/ inchiostro a penna**MTC - Materia e tecnica** carta avorio/ acquerellatura**MTC - Materia e tecnica** carta avorio/ matita**MIS - MISURE****MISU - Unità** mm**MISA - Altezza** 204**MISL - Larghezza** 282**FIL - Filigrana** presente**CO - CONSERVAZIONE****STC - STATO DI CONSERVAZIONE****STCC - Stato di conservazione** buono**RS - RESTAURI****RST - RESTAURI****RSTD - Data** 1995/00/00**RSTS - Situazione** concluso**RSTE - Ente responsabile** SBSAE**RSTN - Nome operatore** Borruso Bieler Christine Lucie**DA - DATI ANALITICI****DES - DESCRIZIONE****DESO - Indicazioni sull'oggetto** Il foglio è incollato sul verso del disegno IT1/16 e vi sono disegnati due studi di figure in abbozzo; quella sulla sinistra presenta un volto giovanile con lo sguardo rivolto verso l'alto, mentre la figura sulla destra è un volto senile e barbato.**DESI - Codifica Iconclass** soggetto assente**DESS - Indicazioni sul soggetto** soggetto assente**ISR - ISCRIZIONI****ISRC - Classe di appartenenza** firma**ISRS - Tecnica di scrittura** a inchiostro**ISRT - Tipo di caratteri** corsivo minuscolo**ISRP - Posizione** in basso a destra**ISRA - Autore** Brunetti Ciriaco**ISRI - Trascrizione** CIRIACO BRUNETTI

La raccolta, miscellanea di disegni, acquerelli, bozzetti, stampe etc. di

NSC - Notizie storico-critiche

vari artisti attivi nei secc. XVII e XVIII, fu recuperata nel 1983 presso le famiglie Iannadrea e Tirabassi, eredi dei Giuliani, Giacomo, padre, e Nicola, figlio, pittori e decoratori di Oratino (CB) operativi in ambito napoletano a cavallo dei secc. XIX-XX. Nicola, allievo di Morelli, la acquisì dagli eredi di Ciriaco Brunetti, pittore e decoratore oratinese attivo in tutto il Molise dalla prima metà del sec. XVIII agli inizi del XIX. Nel 1990 è stata acquistata dal MIBAC e custodita dalla locale Soprintendenza (specifiche dell'atto del 29/10/1990: 375 disegni su fogli singoli; un taccuino di 27 fogli, un taccuino di 21 fogli, un taccuino di 141 fogli, un volume rilegato contenente 54 fogli, 129 incisioni e 24 bozzetti ad olio su tela o cartone). Considerato che su un foglio sono stati realizzati più disegni-bozzetti-schizzi, il fondo è costituito da 700 disegni circa, di cui oltre la metà acquerellati, e da circa 330 stampe, italiane e tedesche, dei secc. XVI-XVIII. La collezione è composta da: disegni raccolti in n. 4 taccuini di Ciriaco Brunetti o Benedetto Brunetti, di varie dimensioni (n. 1 con figure di Santi e n. 3 con progetti per decorazioni); un album rilegato in pelle nel quale sono stati originariamente incollati circa 200 disegni di mani diverse (riportati a singoli foglio dopo il restauro). Vi sono inoltre: circa n. 200 studi per decorazioni in larga parte siglati o firmati da Ciriaco Brunetti; un gruppo di circa n. 70 accademie di nudo riconducibili alla bottega di Francesco Solimena; un gruppo di circa n. 30 disegni a soggetto sacro di Niccolò Falocco, pittore oratinese zio di Brunetti, allievo di Solimena, operativo a Napoli; n. 40 fogli di autori vari di ambito napoletano dei secc. XVI-XVIII (Balducci, Corenzio, Giaquinto etc.). L'importanza del fondo è data dalla sua unitarietà trattandosi di materiale di uso quotidiano, giunto quasi integro fino a noi, di un pittore gravitante in ambito provinciale, la cui produzione superstita è purtroppo oggi riconducibile solo ad una serie di dipinti, conservati in chiese molisane. Testimonia, inoltre, non solo la quotidiana, costante attività del Brunetti nell'ambito dei soggetti decorativi, ma anche l'operosa attività di una bottega oratinese in cui praticavano più esponenti dello stesso ambito familiare (Pietro, Beniamino, Benedetto e Stanislao Brunetti). Le opere, restaurate per oltre il 50% in tre fasi, dal 1992 al 1995 dai restauratori C. L. B. Borruso e P. Crisostomi, sono state custodite presso i depositi della Soprintendenza fino al 2015 anno di definitiva collocazione presso Castello Pandone di Venafro, dove, a rotazione, fanno parte dell'esposizione permanente del Museo. Il taccuino pervenuto ha fogli numerati e rappresenta una raccolta piuttosto scelta di appunti grafici, che testimoniano come Ciriaco Brunetti abbia continuato ad aggiornare la propria cultura figurativa sia a contatto con gli epigoni di Francesco Solimena, sia con molte delle espressioni più qualificate dell'ambiente napoletano sino allo scadere del settecento. La qualità dei disegni rappresentati è alta, i soggetti raffigurati, mostrano una varietà d'interessi e di intenti. L'importanza del taccuino, insieme agli altri tre rinvenuti, è notevole per la loro rarità, dal momento che pochi sono quelli conosciuti in ambito meridionale. Il disegno IT1/17 è incollato sul verso del disegno IT1/16.

TU - CONDIZIONE GIURIDICA E VINCOLI

ACQ - ACQUISIZIONE

ACQT - Tipo acquisizione	acquisto
ACQN - Nome	Tirabassi Angelo
ACQD - Data acquisizione	1990/10/29
ACQL - Luogo acquisizione	CB/ Campobasso/ Uffici Soprintendenza BAAAAS CB

CDG - CONDIZIONE GIURIDICA

CDGG - Indicazione generica	proprietà Stato
CDGS - Indicazione specifica	Ministero dei beni e delle attività culturali e del turismo
CDGI - Indirizzo	Salita San Bartolomeo, 10 - 86100 Campobasso (CB)

NVC - PROVVEDIMENTI DI TUTELA

NVCT - Tipo provvedimento	D.lgs. 42/04 - art.10 - comma 1
NVCE - Estremi provvedimento	G.U. n.45 del 24/02/2004

DO - FONTI E DOCUMENTI DI RIFERIMENTO**FTA - DOCUMENTAZIONE FOTOGRAFICA**

FTAX - Genere	documentazione allegata
FTAP - Tipo	fotografia digitale (file)
FTAA - Autore	D'Amico, Sergio
FTAD - Data	2013/10/07
FTAE - Ente proprietario	Soprintendenza BSAE Molise
FTAN - Codice identificativo	coll.GiulianiFA81325Va
FTAT - Note	ripresa verso post restauro

FTA - DOCUMENTAZIONE FOTOGRAFICA

FTAX - Genere	documentazione allegata
FTAP - Tipo	fotografia b/n
FTAA - Autore	Soprintendenza BAAAAS CB
FTAD - Data	1986/1987
FTAE - Ente proprietario	Soprintendenza BSAE Molise
FTAC - Collocazione	CCXXXIX-13-7 (inv. 16092)
FTAN - Codice identificativo	coll.GiulianiFA81325Vb
FTAT - Note	ripresa verso ante restauro

DRA - DOCUMENTAZIONE GRAFICA

DRAX - Genere	documentazione allegata
DRAT - Tipo	disegno
DRAO - Note	filigrana
DRAS - Scala	1:1
DRAE - Ente proprietario	Soprintendenza BSAE Molise
DRAN - Codice identificativo	coll.GiulianiAG81325
DRAA - Autore	Borruso Bieler Christine Lucie
DRAD - Data	1995/00/00

FNT - FONTI E DOCUMENTI

FNTP - Tipo	scheda di catalogo
FNTA - Autore	Lattuada, Riccardo
FNTT - Denominazione	D 14/00081325
FNTD - Data	1992/00/00

FNTN - Nome archivio	Archivio Soprintendenza BSAE Molise
FNTS - Posizione	Archivio catalogo/ schedario 20/ cassetto 1
FNTI - Codice identificativo	coll.GiulianiDA81325a
FNT - FONTI E DOCUMENTI	
FNTP - Tipo	scheda di restauro
FNTA - Autore	Borruso Bieler Christine Lucie
FNTD - Data	1995/00/00
FNTF - Foglio/Carta	pag. 16V
FNTN - Nome archivio	Archivio Beni Storico Artistici
FNTS - Posizione	cartella taccuino Iannandrea
FNTI - Codice identificativo	coll.GiulianiDA81325
BIB - BIBLIOGRAFIA	
BIBX - Genere	bibliografia specifica
BIBA - Autore	Borrelli Gian Giotto/ Catalano Dora/ Lattuada Riccardo
BIBD - Anno di edizione	1993
BIBH - Sigla per citazione	S2480059
BIB - BIBLIOGRAFIA	
BIBX - Genere	bibliografia di confronto
BIBA - Autore	Gentile Lorusso Dante
BIBD - Anno di edizione	2015/00/00
BIBH - Sigla per citazione	S2480060
BIB - BIBLIOGRAFIA	
BIBX - Genere	bibliografia di confronto
BIBA - Autore	AA.VV.
BIBD - Anno di edizione	1990/00/00
BIBH - Sigla per citazione	S2480061
BIB - BIBLIOGRAFIA	
BIBX - Genere	bibliografia di confronto
BIBA - Autore	Gentile Lorusso Dante
BIBD - Anno di edizione	1998/00/00
BIBH - Sigla per citazione	S2480062
BIB - BIBLIOGRAFIA	
BIBX - Genere	bibliografia di confronto
BIBA - Autore	Marino Valentina
BIBD - Anno di edizione	2013/00/00
BIBH - Sigla per citazione	S2480063
BIBN - V., pp., nn.	pp. 32 - 43
BIB - BIBLIOGRAFIA	
BIBX - Genere	bibliografia di confronto
BIBA - Autore	Pasculli Ferrara Mimma
BIBD - Anno di edizione	2006/00/00
BIBH - Sigla per citazione	S2480064

BIBN - V., pp., nn.	p. 350
BIB - BIBLIOGRAFIA	
BIBX - Genere	bibliografia specifica
BIBA - Autore	Di Lillo Isabella
BIBD - Anno di edizione	2010/00/00
BIBH - Sigla per citazione	S2480065
BIB - BIBLIOGRAFIA	
BIBX - Genere	bibliografia specifica
BIBA - Autore	Gian Giotto Borrelli
BIBD - Anno di edizione	1994/00/00
BIBH - Sigla per citazione	S2480066
BIB - BIBLIOGRAFIA	
BIBX - Genere	bibliografia di confronto
BIBA - Autore	Gentile Lorusso Dante
BIBD - Anno di edizione	2002/00/00
BIBH - Sigla per citazione	S2480067
BIBN - V., pp., nn.	pp. 39-46
BIB - BIBLIOGRAFIA	
BIBX - Genere	bibliografia di confronto
BIBA - Autore	Catalano Dora
BIBD - Anno di edizione	2009/00/00
BIBH - Sigla per citazione	S2480068
BIBN - V., pp., nn.	pp. 333-352
MST - MOSTRE	
MSTT - Titolo	Oratino pittori scultori e botteghe artigiane tra XVII e XIX secolo
MSTL - Luogo	Oratino (CB) - Chiesa di S. Maria Assunta
MSTL - Luogo	Oratino (CB) - Chiesa di S. Nicola di Bari
MSTD - Data	1993/07/31-1993/10/31
AD - ACCESSO AI DATI	
ADS - SPECIFICHE DI ACCESSO AI DATI	
ADSP - Profilo di accesso	1
ADSM - Motivazione	scheda contenente dati liberamente accessibili
CM - COMPILAZIONE	
CMP - COMPILAZIONE	
CMPD - Data	1992
CMPN - Nome	Lattuada, Riccardo
FUR - Funzionario responsabile	Catalano, Dora
RVM - TRASCRIZIONE PER INFORMATIZZAZIONE	
RVMD - Data	2019
RVMN - Nome	Salvatorelli, Valentina
AGG - AGGIORNAMENTO - REVISIONE	
AGGD - Data	2019

AGGN - Nome	Salvatorelli, Valentina
AGGE - Ente	SABAP Molise
AGGF - Funzionario responsabile	Benvenuto, Cinthia
AN - ANNOTAZIONI	
OSS - Osservazioni	Le specifiche di collocazione si riferiscono alla posizione nel deposito in quanto opere in mostra soggette a rotazione.