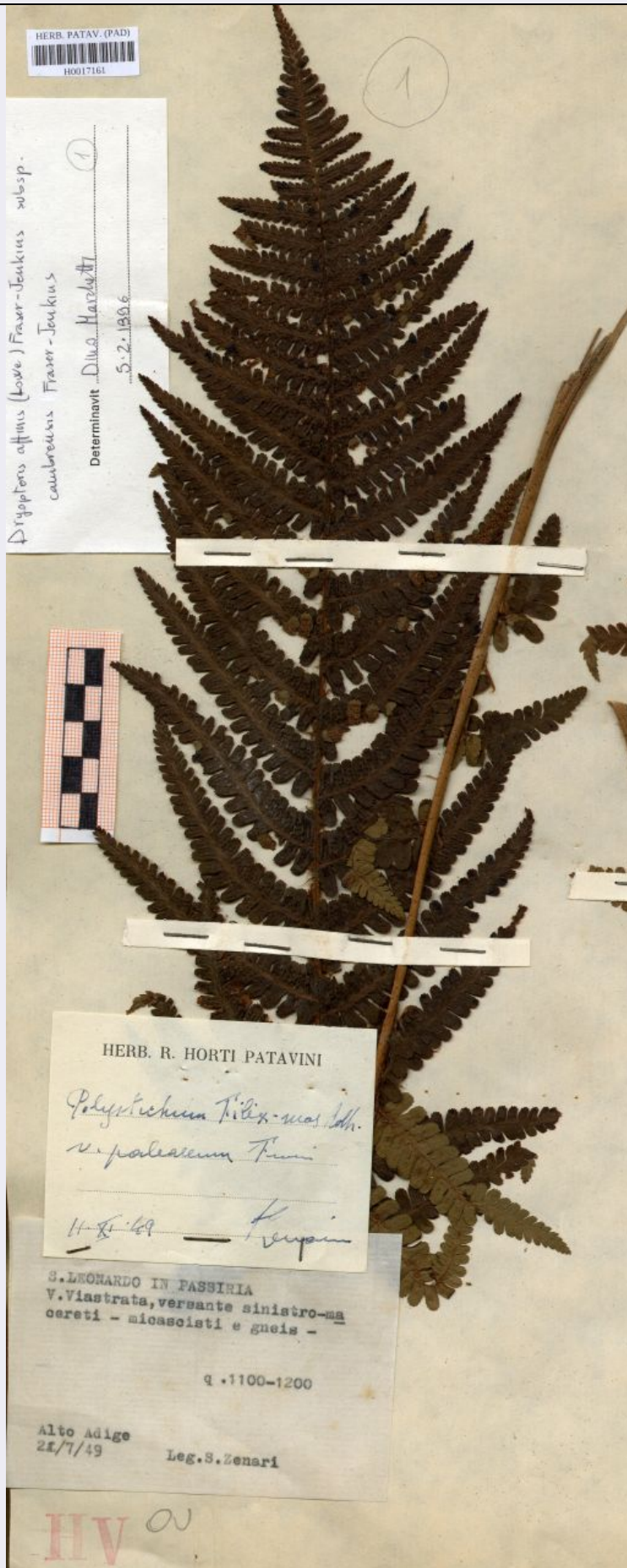


# SCHEDA



CD - CODICI

TSK - Tipo scheda

BNB

<b>LIR - Livello ricerca</b>	P
<b>NCT - CODICE UNIVOCO</b>	
<b>NCTR - Codice regione</b>	05
<b>NCTN - Numero catalogo generale</b>	00698757
<b>ESC - Ente schedatore</b>	UNIPD
<b>ECP - Ente competente</b>	S234
<b>AC - ALTRI CODICI</b>	
<b>ACI - Codice internazionale erbario</b>	PAD
<b>ACO - Codice collezione/ raccolta</b>	Erbario delle Tre Venezie
<b>ACK - Codice campione</b>	H0017161
<b>ACN - Altro codice campione</b>	Vi
<b>OG - OGGETTO</b>	
<b>OGT - OGGETTO</b>	
<b>OGTD - Definizione</b>	erbario
<b>OGTE - Denominazione erbario</b>	Erbario delle Tre Venezie
<b>OGTR - Tipologia erbario</b>	erbario crittogamico
<b>OGTC - Denominazione collezione/ raccolta</b>	Erbario delle Tre Venezie
<b>OGTZ - Tipologia collezione/ raccolta</b>	collezione crittogamica
<b>OGTO - Tipologia contenitore</b>	foglio
<b>OGTK - Tipologia campione</b>	essiccato
<b>SB - SISTEMATICA-BOTANICA</b>	
<b>SBS - SISTEMATICA</b>	
<b>SBSF - Famiglia</b>	Dryopteridaceae
<b>SBSN - Numero genere</b>	VI
<b>NBN - NOMENCLATURA</b>	
<b>NBNA - Specie nome completo</b>	Polystichum filix-mas Roth var.paleaceum Fiori
<b>NAA - NOMENCLATURA ATOMIZZATA</b>	
<b>NAAA - Genere</b>	Polystichum
<b>NAAB - Specie nome</b>	filix-mas
<b>NAAC - Specie autore</b>	Roth
<b>NAAF - Varietà nome</b>	paleaceum
<b>NAAG - Varietà autore</b>	Fiori
<b>DBV - DETERMINAVIT</b>	
<b>DBVA - Determinavit</b>	Zenari, Silvia
<b>DBVF - Data esatta</b>	1949/11/11
<b>CBP - COMPOSIZIONE CAMPIONE</b>	

<b>CBPF - Numero fogli/ parti</b>	1
<b>CBPE - Numero etichette</b>	3
<b>CBPB - Numero buste</b>	0
<b>SBE - CARTELLINI/ ETICHETTE</b>	
<b>SBET - Testo</b>	S.Leonardo in Passiria, V.Viastrata versante sinistro, macereti, micascisti e gneis, 1100-1200m
<b>SBEL - Lingua</b>	italiano
<b>SBEC - Caratteri lingua</b>	latini
<b>SBEA - Autografia</b>	no
<b>LR - DATI DI RACCOLTA</b>	
<b>LRV - LOCALITA' DI RACCOLTA</b>	
<b>LRVT - Tipo di localizzazione</b>	località di raccolta - dati storici
<b>LRVK - Continente</b>	Europa
<b>LRVS - Stato</b>	Italia
<b>LRVR - Regione</b>	Trentino-Alto Adige
<b>LRVP - Provincia</b>	Bolzano
<b>LRVC - Comune</b>	San Leonardo in Passiria
<b>LRI - INFORMAZIONI SULLA RACCOLTA</b>	
<b>LRIR - Substrato</b>	micascisti e gneis
<b>LRIE - Specifiche di raccolta</b>	macereti
<b>LRIA - Altitudine</b>	1100-1200m
<b>LRD - LEGIT E DATA</b>	
<b>LRDA - Legit</b>	Zenari, Silvia
<b>LRDF - Data esatta</b>	1949/11/11
<b>RB - REVISIONI-BOTANICA</b>	
<b>RBR - DATI REVISIONE</b>	
<b>RBRT - Tipologia</b>	revisione morfologica
<b>RBRA - Autore</b>	Marchetti, Dino
<b>RBRN - Nome da revisione</b>	Dryopteris affinis (Lowe) Fraser-Jenk. ssp.cambrensis Fraser-Jenk.
<b>RBN - NOMENCLATURA ATOMIZZATA</b>	
<b>RBNA - Genere</b>	Dryopteris
<b>RBNB - Specie nome</b>	affinis
<b>RBNC - Specie autore</b>	(Lowe) Fraser-Jenk.
<b>RBND - Sottospecie nome</b>	cambrensis
<b>RBNE - Sottospecie autore</b>	Fraser-Jenk.
<b>RBD - DATA REVISIONE</b>	
<b>RBDF - Data esatta</b>	1996/02/05
<b>LC - LOCALIZZAZIONE GEOGRAFICO-AMMINISTRATIVA</b>	
<b>PVC - LOCALIZZAZIONE GEOGRAFICO-AMMINISTRATIVA ATTUALE</b>	
<b>PVCS - Stato</b>	ITALIA
<b>PVCR - Regione</b>	Veneto

<b>PVCP - Provincia</b>	PD
<b>PVCC - Comune</b>	Padova
<b>PVCL - Località</b>	PADOVA
<b>LDC - COLLOCAZIONE SPECIFICA</b>	
<b>LDCT - Tipologia</b>	palazzo
<b>LDCQ - Qualificazione</b>	pubblico
<b>LDCN - Denominazione attuale</b>	Palazzina del prefetto (ex)
<b>LDCC - Complesso di appartenenza</b>	Orto Botanico di Padova
<b>CO - CONSERVAZIONE</b>	
<b>STC - STATO DI CONSERVAZIONE</b>	
<b>STCT - Tipo</b>	secco
<b>STCC - Stato di conservazione</b>	buono
<b>TU - CONDIZIONE GIURIDICA E VINCOLI</b>	
<b>ACQ - ACQUISIZIONE</b>	
<b>ACQT - Tipo acquisizione</b>	acquisto
<b>CDG - CONDIZIONE GIURIDICA</b>	
<b>CDGG - Indicazione generica</b>	proprietà Ente pubblico non territoriale
<b>DO - FONTI E DOCUMENTI DI RIFERIMENTO</b>	
<b>FTA - DOCUMENTAZIONE FOTOGRAFICA</b>	
<b>FTAX - Genere</b>	documentazione allegata
<b>FTAP - Tipo</b>	fotografia digitale (file)
<b>FTAA - Autore</b>	Palmieri, Silvia
<b>FTAD - Data</b>	2019/11/06
<b>FTAE - Ente proprietario</b>	Università degli Studi di Padova
<b>FTAN - Codice identificativo</b>	unipdmb000170
<b>FTAF - Formato</b>	jpg
<b>AD - ACCESSO AI DATI</b>	
<b>ADS - SPECIFICHE DI ACCESSO AI DATI</b>	
<b>ADSP - Profilo di accesso</b>	2
<b>ADSM - Motivazione</b>	scheda contenente dati personali
<b>CM - COMPILAZIONE</b>	
<b>CMP - COMPILAZIONE</b>	
<b>CMPD - Data</b>	2019
<b>CMPN - Nome</b>	Butera, Francesco Maria
<b>RSR - Referente scientifico</b>	Marcucci, Rossella
<b>FUR - Funzionario responsabile</b>	Majoli, Luca