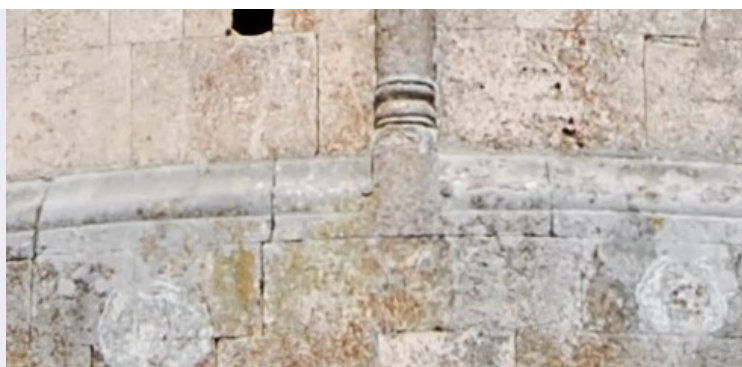


# **SCHEDA**





## CD - CODICI

TSK - Tipo Scheda OA

LIR - Livello ricerca P

### NCT - CODICE UNIVOCO

NCTR - Codice regione 13

NCTN - Numero catalogo generale 00301965

ESC - Ente schedatore S237

ECP - Ente competente S237

## OG - OGGETTO

### OGT - OGGETTO

OGTD - Definizione semicolonna

OGTV - Identificazione elemento d'insieme

OGTN - Denominazione /dedicazione Semicolonna verso sud

OGTP - Posizione Abside centrale, colonna verso sud

### SGT - SOGGETTO

SGTI - Identificazione Semicolonna

## LC - LOCALIZZAZIONE GEOGRAFICO-AMMINISTRATIVA

### PVC - LOCALIZZAZIONE GEOGRAFICO-AMMINISTRATIVA ATTUALE

PVCS - Stato ITALIA

PVCR - Regione Abruzzo

PVCP - Provincia AQ

PVCC - Comune Caporciano

PVCL - Località BOMINACO

PVE - Diocesi L'AQUILA

### LDC - COLLOCAZIONE SPECIFICA

LDCT - Tipologia abbazia

LDCQ - Qualificazione benedettina

LDCN - Denominazione attuale Chiesa S. Maria Assunta

LDCC - Complesso di appartenenza Abbazia di Bominaco

LDCU - Indirizzo Via delle ripe

## DT - CRONOLOGIA

**DTZ - CRONOLOGIA GENERICA****DTZG - Secolo** XII**DTZS - Frazione di secolo** inizio**DTS - CRONOLOGIA SPECIFICA****DTSI - Da** 1100/00/00**DTSF - A** 1110/00/00**DTM - Motivazione cronologia** analisi stilistica**DTM - Motivazione cronologia** analisi storica**AU - DEFINIZIONE CULTURALE****ATB - AMBITO CULTURALE****ATBD - Denominazione** ambito abruzzese**ATBR - Riferimento all'intervento** esecuzione**ATBM - Motivazione dell'attribuzione** analisi stilistica**MT - DATI TECNICI****MTC - Materia e tecnica** pietra calcarea**MIS - MISURE****MISU - Unità** m**CO - CONSERVAZIONE****STC - STATO DI CONSERVAZIONE****STCC - Stato di conservazione** discreto**RS - RESTAURI****RST - RESTAURI****RSTD - Data** 1932/00/00 - 1933/00/00**RSTN - Nome operatore** Giovanni Forti**RSTR - Ente finanziatore** Soprintendenza all'Arte Medievale e Moderna degli Abruzzi e del Molise**DA - DATI ANALITICI****DES - DESCRIZIONE****DESO - Indicazioni sull'oggetto** Le basi delle semicolonne ad alta sagoma fatta di un doppio toro su plinto scartonato, si legano alla grande gola che copre la risega dell'alta zoccolatura mediante leggeri ornamenti floreali e volutine angolari. Il capitello è tagliato a tronco di piramide e porta sulla fronte un'aquila romana.**DESI - Codifica Iconclass** 25FF : 48A98 : 48A981 : 48AA983**DESS - Indicazioni sul soggetto** Animali fantastici, elementi decorativi, motivi decorativi geometrici e vegetali stilizzati.**NSC - Notizie storico-critiche** L'ornamentazione scultorea trova confronto in altri complessi monumentali abruzzesi, come le chiese abbaziali di S. Pietro ad Oratorium a Capestrano e di S. Liberato alla Maiella.**TU - CONDIZIONE GIURIDICA E VINCOLI****CDG - CONDIZIONE GIURIDICA****CDGG - Indicazione generica** proprietà Ente religioso cattolico

**CDGS - Indicazione  
specifica**

Parrocchia S. Maria Assunta in Bominaco

## **DO - FONTI E DOCUMENTI DI RIFERIMENTO**

### **FTA - DOCUMENTAZIONE FOTOGRAFICA**

<b>FTAX - Genere</b>	documentazione allegata
<b>FTAP - Tipo</b>	fotografia digitale (file)
<b>FTAA - Autore</b>	Loi, Elisabetta
<b>FTAD - Data</b>	2019
<b>FTAN - Codice identificativo</b>	1300301965
<b>FTAF - Formato</b>	jpeg

### **FTA - DOCUMENTAZIONE FOTOGRAFICA**

<b>FTAX - Genere</b>	documentazione allegata
<b>FTAP - Tipo</b>	fotografia digitale (file)
<b>FTAA - Autore</b>	Loi, Elisabetta
<b>FTAD - Data</b>	2019
<b>FTAN - Codice identificativo</b>	1300301965.1
<b>FTAF - Formato</b>	jpeg

### **BIB - BIBLIOGRAFIA**

<b>BIBX - Genere</b>	bibliografia specifica
<b>BIBA - Autore</b>	Lucherini, Vinni
<b>BIBD - Anno di edizione</b>	2016
<b>BIBH - Sigla per citazione</b>	Luch2016

### **BIB - BIBLIOGRAFIA**

<b>BIBX - Genere</b>	bibliografia specifica
<b>BIBA - Autore</b>	Gandolfo, Francesco
<b>BIBD - Anno di edizione</b>	2004
<b>BIBH - Sigla per citazione</b>	GAND2004

## **AD - ACCESSO AI DATI**

### **ADS - SPECIFICHE DI ACCESSO AI DATI**

<b>ADSP - Profilo di accesso</b>	1
<b>ADSM - Motivazione</b>	scheda contenente dati liberamente accessibili

## **CM - COMPILAZIONE**

### **CMP - COMPILAZIONE**

<b>CMPD - Data</b>	2019
<b>CMPN - Nome</b>	Loi, Elisabetta
<b>FUR - Funzionario responsabile</b>	Farina, Tancredi