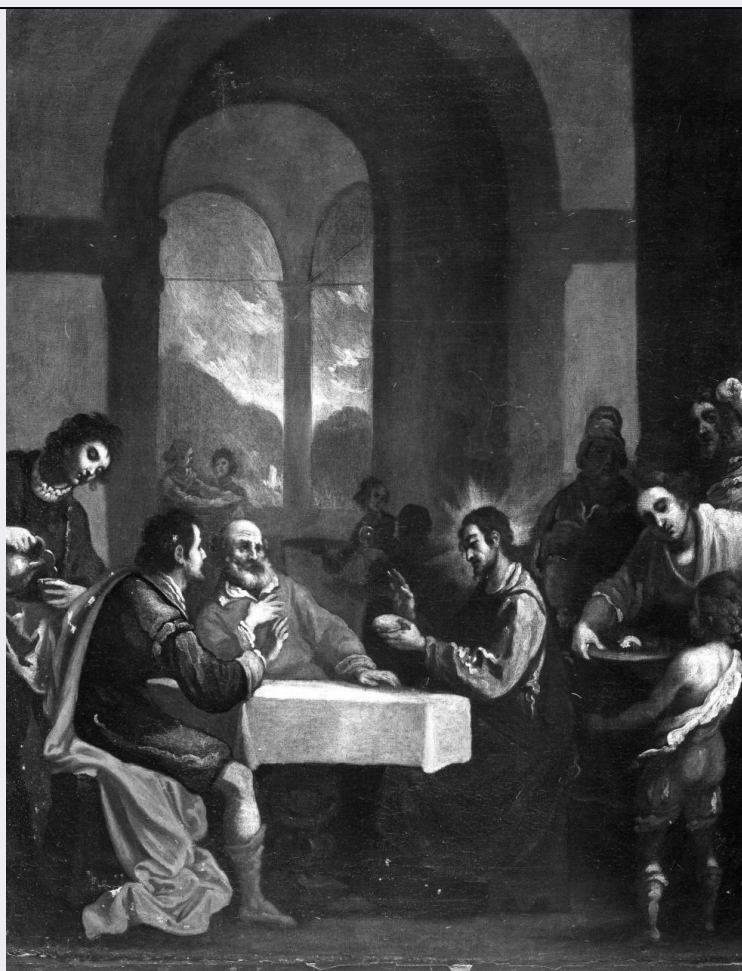


# SCHEDA



## CD - IDENTIFICAZIONE

TSK - Tipo modulo	MODI
CDR - Codice Regione	10
CDM - Codice Modulo	ICCD_MODI_2007952537651
ESC - Ente schedatore	M446
ECP - Ente competente	M446
OGM - Modalità di individuazione	dati di archivio
OGM - Modalità di individuazione	dati bibliografici
OGM - Modalità di individuazione	rilevamento sul campo

## OG - ENTITA'

AMB - Ambito di tutela MiC	archeologico
AMA - Ambito di applicazione	ricognizione bibliografica e di archivio
CTG - Categoria	ABBIGLIAMENTO E ORNAMENTI PERSONALI/ ACCESSORI
OGD - Definizione	cintura
OGW - Parte residuale	placchetta

## LC - LOCALIZZAZIONE

LCS - Stato	ITALIA
LCR - Regione	Umbria

<b>LCP - Provincia</b>	PG
<b>LCC - Comune</b>	Spoletto
<b>ACB - ACCESSIBILITA'</b>	
<b>ACBA - Accessibilità</b>	sì
<b>DT - CRONOLOGIA</b>	
<b>DTR - Riferimento cronologico</b>	sec. VII
<b>DTG - Specifiche riferimento cronologico</b>	inizio
<b>DTS - CRONOLOGIA SPECIFICA</b>	
<b>DTSI - Da</b>	600
<b>DTSV - Validità</b>	ca
<b>DTM - Motivazione/fonte</b>	bibliografia
<b>CM - CERTIFICAZIONE E GESTIONE DEI DATI</b>	
<b>CMR - Responsabile dei contenuti</b>	Mercurelli Salari, Paola (coordinatore del progetto)
<b>CMR - Responsabile dei contenuti</b>	Delogu, Giovanni Franco (responsabile della ricognizione sul campo)
<b>CMC - Responsabile ricerca e redazione</b>	Delogu, Giovanni Franco
<b>CMC - Responsabile ricerca e redazione</b>	Becciu, Arianna
<b>CMA - Anno di redazione</b>	2019
<b>IMD - MIGRAZIONE DATI NELLE SCHEDE DI CATALOGO</b>	
<b>IMDT - Tipo scheda</b>	RA
<b>ADP - Profilo di accesso</b>	3
<b>DA - DATI ANALITICI</b>	
<b>DES - Descrizione</b>	5/5 placchette (Descrizione da Prot. 3983) Cinque placchette d'argento smussate nella faccia anteriore ed ornate di segni a stampo contornate da sagoma e munite dietro di due pernetti a maglia - lungh mm 16; Rupp (Rupp 1996-1997): A scudetto, profilate. Il lato anteriore, a doppio spiovente, è decorato a punti e virgole. Sul restro, cavo, due occhielli di fissaggio.
<b>NSC - Notizie storico critiche</b>	L'oggetto fa parte dei corredi funerari rinvenuti nel corso della campagna di scavi effettuati a Nocera Umbra (1897-1898). Depositato sino agli anni dieci del Novecento a Roma presso il Museo Nazionale Romano, sono stati allora scorporati in due gruppi: uno fu destinato nel 1916 ai Musei Civici Milanesi presso Castello Sforzesco (verbale di deposito del 14 dicembre 1916, prot. N.° 3983); l'altro rimase a Roma ed è ora parte delle collezioni del MAME. Agli oggetti sono stati attribuiti diversi numeri 1) nel 1916, a Roma, un numero di Deposito di Stato D.S. tipo 529/n dove "n" è un numero progressivo di due o tre cifre; 2) altro numero (anch'esso assegnato a Roma, 1916, prot. 3983 ), costituito da una radice 443, seguito dal numero d'ordine ("numero di raccolta") uguale al numero "n" del punto precedente (Deposito di Stato) e da un ulteriore numero progressivo di quattro cifre. 3) Dai Musei Civici Milanesi è giunto nel 2007 nella Rocca Albornoziana - che in quell'anno diventava sede del Museo del Ducato di Spoleto - con un'ulteriore definizione inventariale (dei Musei Civici Milanesi). Provenienza: Nocera Umbra, Località Il Portone, Tomba LXXXV.

**MT - DATI TECNICI****MTC - MATERIA E TECNICA**

<b>MTCM - Materia</b>	argento
<b>MTCT - Tecnica</b>	incisione

**MIS - MISURE**

<b>MISZ - Tipo di misura</b>	altezza
<b>MISS - Specifiche</b>	massima
<b>MISU - Unità di misura</b>	mm
<b>MISM - Valore</b>	17

**MIS - MISURE**

<b>MISZ - Tipo di misura</b>	larghezza
<b>MISS - Specifiche</b>	massima
<b>MISU - Unità di misura</b>	mm
<b>MISM - Valore</b>	9

**CO - CONSERVAZIONE E INTERVENTI****STC - STATO DI CONSERVAZIONE**

<b>STCC - Stato di conservazione</b>	discreto
--------------------------------------	----------

**AU - DEFINIZIONE CULTURALE****ATB - AMBITO CULTURALE**

<b>ATBD - Denominazione</b>	maestranze longobarde
-----------------------------	-----------------------

**GE - GEOREFERENZIAZIONE****GEC - COORDINATE****LD - SPECIFICHE DI LOCALIZZAZIONE****LDC - COLLOCAZIONE SPECIFICA****UB - DATI PATRIMONIALI/INVENTARI/STIME/COLLEZIONI****INP - INVENTARIO PATRIMONIALE IN VIGORE**

<b>INPC - Codice inventario patrimoniale</b>	2018.1.0056
<b>INPR - Data dell'immissione in patrimonio</b>	2019

**INV - ALTRI INVENTARI**

<b>INVN - Codice inventario</b>	A.0.9.6224
<b>INVD - Riferimento cronologico</b>	post/ 1916; ante 2007

**INV - ALTRI INVENTARI**

<b>INVN - Codice inventario</b>	529/74
<b>INVD - Riferimento cronologico</b>	1916/ post

**INV - ALTRI INVENTARI**

<b>INVN - Codice inventario</b>	443.74.2614
<b>INVD - Riferimento</b>	

<b>cronologico</b>	1916
<b>TU - CONDIZIONE GIURIDICA E PROVVEDIMENTI DI TUTELA</b>	
<b>CDG - CONDIZIONE GIURIDICA</b>	
<b>CDGG - Indicazione generica</b>	proprietà Stato
<b>DO - DOCUMENTAZIONE</b>	
<b>FTA - DOCUMENTAZIONE FOTOGRAFICA</b>	
<b>FTAN - Codice identificativo</b>	2018.M446.032j
<b>FTAX - Genere</b>	documentazione allegata
<b>FTAP - Tipo</b>	fotografia digitale (file)
<b>FTAF - Formato</b>	jpg
<b>FTAA - Autore</b>	Fedeli, Marcello
<b>FTAD - Riferimento cronologico</b>	2007
<b>FTAE - Ente proprietario</b>	Rocca Albornoziana e Museo del Ducato di Spoleto
<b>FTAK - Nome file digitale</b>	2018.M446.032j.jpg
<b>FTA - DOCUMENTAZIONE FOTOGRAFICA</b>	
<b>FTAX - Genere</b>	documentazione allegata
<b>FTAP - Tipo</b>	fotografia digitale (file)
<b>FTAF - Formato</b>	jpg
<b>FTAA - Autore</b>	Fedeli, Marcello
<b>FTAD - Riferimento cronologico</b>	2007
<b>FTAE - Ente proprietario</b>	Rocca Albornoziana e Museo del Ducato di Spoleto
<b>FNT - FONTI E DOCUMENTI</b>	
<b>FNTX - Genere</b>	documentazione esistente
<b>FNTD - Riferimento cronologico</b>	1936
<b>BIB - BIBLIOGRAFIA</b>	
<b>BIBR - Abbreviazione</b>	Rupp 2005
<b>BIBX - Genere</b>	bibliografia specifica
<b>BIBF - Tipo</b>	monografia
<b>BIBM - Riferimento bibliografico completo</b>	Rupp, Cornelia Das Langobardische Graeberfeld von Nocera Umbra 1. Katalog und Tafeln, All'Insegna del Giglio, 2005, p. 107, n. 8; tavola 101, n. 9j
<b>BIB - BIBLIOGRAFIA</b>	
<b>BIBR - Abbreviazione</b>	Rupp 2003
<b>BIBX - Genere</b>	bibliografia specifica
<b>BIBF - Tipo</b>	atti
<b>BIBM - Riferimento bibliografico completo</b>	Rupp, Cornelia, Langobardische und romanische Grabfunde in Umbrien, in I Longobardi dei Ducati di Spoleto e Benevento, Atti XVI Congresso Internazionale di Studi sull'Alto Medioevo (Spoleto, 20-23 ottobre 2002), I, Spoleto, CISAM, pp. 669-699
<b>BIB - BIBLIOGRAFIA</b>	
<b>BIBR - Abbreviazione</b>	Rupp 1997

<b>BIBX - Genere</b>	bibliografia specifica
<b>BIBF - Tipo</b>	atti
<b>BIBM - Riferimento bibliografico completo</b>	Rupp, Cornelia La necropoli longobarda di Nocera Umbra: una sintesi, in L. Paroli (a cura di), L'Italia centrosettentrionale in età longobarda, Atti del Convegno (Ascoli Piceno, 6-7 ottobre 1995), Firenze, All'Insegna del Giglio, pp. 167-183.
<b>BIB - BIBLIOGRAFIA</b>	
<b>BIBR - Abbreviazione</b>	Rupp 1996-1997
<b>BIBX - Genere</b>	bibliografia specifica
<b>BIBF - Tipo</b>	contributo in periodico
<b>BIBM - Riferimento bibliografico completo</b>	Rupp, Cornelia La necropoli longobarda di Nocera Umbra (loc. Il Portone): l'analisi archeologica, in L. Paroli, Umbria Longobarda. La necropoli di Nocera Umbra nel centenario della scoperta, Catalogo della mostra (Nocera Umbra, Museo Civico, 27 luglio 1996 - 10 gennaio 1997), Roma, Edizioni De Luca, pp. 23-40; p. 100, fig. 16, n. 9j
<b>BIB - BIBLIOGRAFIA</b>	
<b>BIBR - Abbreviazione</b>	Umbria Longobarda 1996-1997
<b>BIBX - Genere</b>	bibliografia di confronto
<b>BIBF - Tipo</b>	catalogo mostra
<b>BIBM - Riferimento bibliografico completo</b>	Umbria Longobarda. La necropoli di Nocera Umbra nel centenario della scoperta. Nocera Umbra, 27 luglio 1996-10 gennaio 1997, Edizioni de Luca, 1996
<b>BIB - BIBLIOGRAFIA</b>	
<b>BIBR - Abbreviazione</b>	De Marchi, Paola Marina 1988
<b>BIBX - Genere</b>	bibliografia di confronto
<b>BIBF - Tipo</b>	periodico
<b>BIBM - Riferimento bibliografico completo</b>	De Marchi, Paola Marina Catalogo dei materiali altomedievali delle Civiche Raccolte Archeologiche di Milano, in Rassegna di studi del Civico Museo Archeologico e del Civico Gabinetto Numismatico di Milano, Supplemento IV, 1988
<b>BIBW - Indirizzo web (URL)</b>	<a href="https://www.bdl.servizirl.it/bdl/bookreader/index.html?path=fe&amp;cdOggetto=4087#page/1/mode/2up">https://www.bdl.servizirl.it/bdl/bookreader/index.html?path=fe&amp;cdOggetto=4087#page/1/mode/2up</a>
<b>BIB - BIBLIOGRAFIA</b>	
<b>BIBR - Abbreviazione</b>	Pasqui Paribeni 1918
<b>BIBX - Genere</b>	bibliografia specifica
<b>BIBF - Tipo</b>	monografia
<b>BIBM - Riferimento bibliografico completo</b>	Pasqui, Angiolo; Paribeni, Roberto Necropoli barbarica di Nocera Umbra, Estratto dai Monumenti Antichi pubblicati per la R. Accademia dei Lincei, XXV, coll. 137-352.