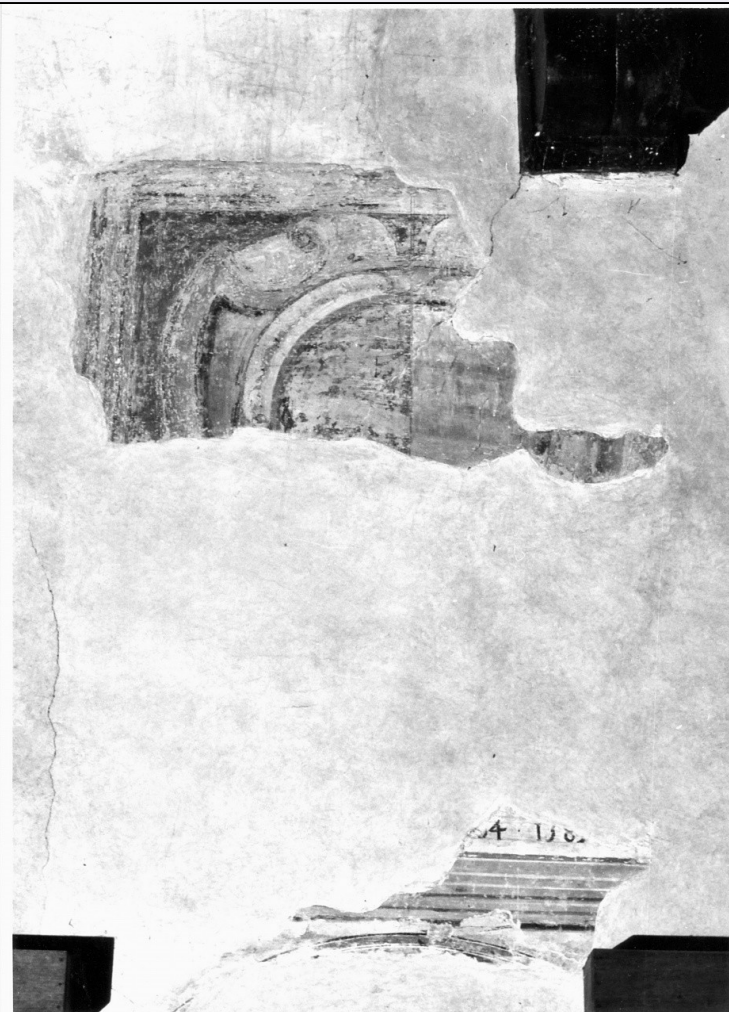


# SCHEDA



## CD - CODICI

TSK - Tipo Scheda OA

LIR - Livello ricerca C

### NCT - CODICE UNIVOCO

NCTR - Codice regione 09

NCTN - Numero catalogo generale 00114935

ESC - Ente schedatore S155

ECP - Ente competente S155

## OG - OGGETTO

### OGT - OGGETTO

OGTD - Definizione dipinto murale

### SGT - SOGGETTO

SGTI - Identificazione stemma

## LC - LOCALIZZAZIONE GEOGRAFICO-AMMINISTRATIVA

### PVC - LOCALIZZAZIONE GEOGRAFICO-AMMINISTRATIVA ATTUALE

PVCS - Stato ITALIA

PVCR - Regione Toscana

PVCP - Provincia FI

<b>PVCC - Comune</b>	Certaldo
<b>LDC - COLLOCAZIONE SPECIFICA</b>	
<b>UB - UBICAZIONE E DATI PATRIMONIALI</b>	
<b>UBO - Ubicazione originaria</b>	OR
<b>DT - CRONOLOGIA</b>	
<b>DTZ - CRONOLOGIA GENERICA</b>	
<b>DTZG - Secolo</b>	sec. XVI
<b>DTS - CRONOLOGIA SPECIFICA</b>	
<b>DTSI - Da</b>	1500
<b>DTSV - Validita'</b>	post
<b>DTSF - null</b>	1599
<b>DTSL - Validita'</b>	ante
<b>DTM - Motivazione cronologia</b>	iscrizione
<b>AU - DEFINIZIONE CULTURALE</b>	
<b>ATB - AMBITO CULTURALE</b>	
<b>ATBD - Denominazione</b>	ambito toscano
<b>ATBR - Riferimento all'intervento</b>	pittore ignoto
<b>ATBM - Motivazione dell'attribuzione</b>	analisi stilistica
<b>MT - DATI TECNICI</b>	
<b>MTC - Materia e tecnica</b>	intonaco/ pittura a fresco
<b>MIS - MISURE</b>	
<b>MISU - Unita'</b>	cm
<b>MISN - Lunghezza</b>	80
<b>MIST - Validita'</b>	ca
<b>CO - CONSERVAZIONE</b>	
<b>STC - STATO DI CONSERVAZIONE</b>	
<b>STCC - Stato di conservazione</b>	mediocre
<b>STCS - Indicazioni specifiche</b>	frammentario.
<b>DA - DATI ANALITICI</b>	
<b>DES - DESCRIZIONE</b>	
<b>DESO - Indicazioni sull'oggetto</b>	Scudo racchiuso in un accartocciato a sua volta compreso in un riquadro.
<b>DESI - Codifica Iconclass</b>	NR (recupero pregresso)
<b>DESS - Indicazioni sul soggetto</b>	Araldica.
<b>ISR - ISCRIZIONI</b>	
<b>ISRC - Classe di appartenenza</b>	documentaria
<b>ISRS - Tecnica di scrittura</b>	a pennello

<b>ISRP - Posizione</b>	sotto lo stemma
<b>ISRI - Trascrizione</b>	(...) (158) 4 158 (5) (...) (?)
<b>STM - STEMMI, EMBLEMI, MARCHI</b>	
<b>STMC - Classe di appartenenza</b>	arme
<b>STMQ - Qualificazione</b>	gentilizia
<b>STMP - Posizione</b>	Sala del Vicario
<b>STMD - Descrizione</b>	Scudo bipartito rosso e blu.
<b>NSC - Notizie storico-critiche</b>	Non esistono elementi sufficienti per l'identificazione di questo stemma riferibile ad un vicario di Certaldo in carico tra il 1584 e il 1585 (come sembra leggibile nel frammento d'iscrizione).
<b>TU - CONDIZIONE GIURIDICA E VINCOLI</b>	
<b>CDG - CONDIZIONE GIURIDICA</b>	
<b>CDGG - Indicazione generica</b>	proprietà Ente pubblico territoriale
<b>DO - FONTI E DOCUMENTI DI RIFERIMENTO</b>	
<b>FTA - DOCUMENTAZIONE FOTOGRAFICA</b>	
<b>FTAX - Genere</b>	documentazione allegata
<b>FTAP - Tipo</b>	fotografia b/n
<b>FTAN - Codice identificativo</b>	SBAS FI 284693
<b>AD - ACCESSO AI DATI</b>	
<b>ADS - SPECIFICHE DI ACCESSO AI DATI</b>	
<b>ADSP - Profilo di accesso</b>	3
<b>ADSM - Motivazione</b>	scheda di bene non adeguatamente sorvegliabile
<b>CM - COMPILAZIONE</b>	
<b>CMP - COMPILAZIONE</b>	
<b>CMPD - Data</b>	1978
<b>CMPN - Nome</b>	Danti C.
<b>FUR - Funzionario responsabile</b>	Meloni S.
<b>RVM - TRASCRIZIONE PER INFORMATIZZAZIONE</b>	
<b>RVMD - Data</b>	2010
<b>RVMN - Nome</b>	Borghini C.