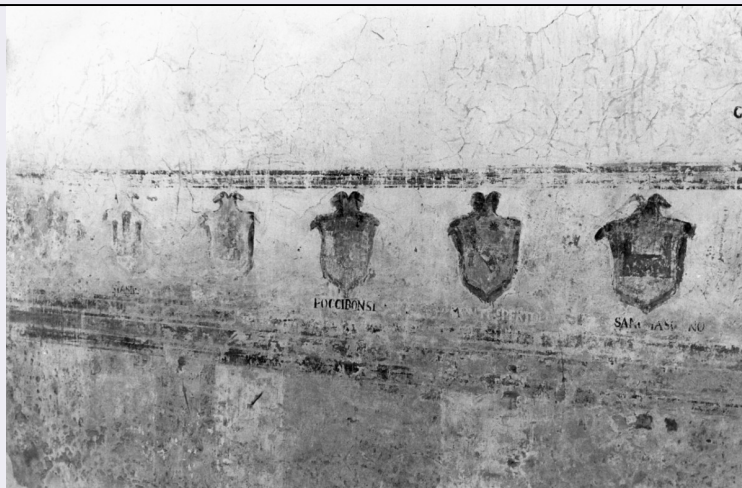


SCHEDA



CD - CODICI

TSK - Tipo Scheda OA

LIR - Livello ricerca C

NCT - CODICE UNIVOCO

NCTR - Codice regione 09

NCTN - Numero catalogo generale 00115072

ESC - Ente schedatore S155

ECP - Ente competente S155

OG - OGGETTO

OGT - OGGETTO

OGTD - Definizione dipinto murale

QNT - QUANTITA'

QNTN - Numero 6

SGT - SOGGETTO

SGTI - Identificazione stemma

LC - LOCALIZZAZIONE GEOGRAFICO-AMMINISTRATIVA

PVC - LOCALIZZAZIONE GEOGRAFICO-AMMINISTRATIVA ATTUALE

PVCS - Stato ITALIA

PVCR - Regione Toscana

PVCP - Provincia FI

PVCC - Comune Certaldo

LDC - COLLOCAZIONE SPECIFICA

UB - UBICAZIONE E DATI PATRIMONIALI

UBO - Ubicazione originaria OR

DT - CRONOLOGIA

DTZ - CRONOLOGIA GENERICA

DTZG - Secolo sec. XVI

DTS - CRONOLOGIA SPECIFICA

DTSI - Da	1519
DTSV - Validita'	post
DTSF - null	1521
DTSL - Validita'	ante
DTM - Motivazione cronologia	iscrizione
AU - DEFINIZIONE CULTURALE	
ATB - AMBITO CULTURALE	
ATBD - Denominazione	ambito toscano
ATBR - Riferimento all'intervento	pittore ignoto
ATBM - Motivazione dell'attribuzione	analisi stilistica
MT - DATI TECNICI	
MTC - Materia e tecnica	intonaco/ pittura a tempera
MIS - MISURE	
MISU - Unita'	cm
MISA - Altezza	30
MIST - Validita'	ca
CO - CONSERVAZIONE	
STC - STATO DI CONSERVAZIONE	
STCC - Stato di conservazione	cattivo
STCS - Indicazioni specifiche	Danni causati da umidità.
DA - DATI ANALITICI	
DES - DESCRIZIONE	
DESO - Indicazioni sull'oggetto	Gli stemmi, costituiti da scudi fiorentini, sono contenuti in una fascia che corre a metà altezza sulle pareti della stanza.
DESI - Codifica Iconclass	NR (recupero pregresso)
DESS - Indicazioni sul soggetto	Araldica.
ISR - ISCRIZIONI	
ISRC - Classe di appartenenza	documentaria
ISRL - Lingua	italiano
ISRS - Tecnica di scrittura	a pennello
ISRT - Tipo di caratteri	lettere capitali
ISRP - Posizione	al di sotto degli stemmi
ISRI - Trascrizione	(...) STABBIA (...) POGGIBONSI MONTESPERTOLI SANCASCIANO
STM - STEMMI, EMBLEMI, MARCHI	
STMC - Classe di appartenenza	arme
STMP - Posizione	cappella
STMD - Descrizione	Lo stemma è illeggibile.

STM - STEMMI, EMBLEMI, MARCHI

STMC - Classe di appartenenza	arme
STMI - Identificazione	Stabbia
STMP - Posizione	cappella
STMD - Descrizione	Lo scudo presenta un castello.

STM - STEMMI, EMBLEMI, MARCHI

STMC - Classe di appartenenza	arme
STMI - Identificazione	Montaione
STMP - Posizione	cappella
STMD - Descrizione	Lo scudo presenta un monte sormontato da un albero.

STM - STEMMI, EMBLEMI, MARCHI

STMC - Classe di appartenenza	arme
STMI - Identificazione	Poggibonsi
STMP - Posizione	cappella
STMD - Descrizione	Lo scudo presenta un leone rampante.

STM - STEMMI, EMBLEMI, MARCHI

STMC - Classe di appartenenza	arme
STMI - Identificazione	Montespertoli
STMP - Posizione	cappella
STMD - Descrizione	Lo scudo presenta una zampa belluina recante delle chiavi e una stella.

STM - STEMMI, EMBLEMI, MARCHI

STMC - Classe di appartenenza	arme
STMI - Identificazione	San Casciano
STMP - Posizione	cappella
STMD - Descrizione	Lo scudo presenta un castello.

NSC - Notizie storico-critiche

Questi sei stemmi fanno parte di una serie di ventiquattro, relativi alle potesterie soggette al vicariato di Certaldo. Il secondo stemma (da sinistra nella foto) è relativo alla podesteria di Stabbia, il terzo a quella di Montaione, il quarto a quella di Poggibonsi, il quinto a quella di Montespertoli, il sesto a quella di San Casciano. La datazione è riportata sotto i primi sette stemmi (v. schede relative nn. 291 e 292).

TU - CONDIZIONE GIURIDICA E VINCOLI**CDG - CONDIZIONE GIURIDICA**

CDGG - Indicazione generica	proprietà Ente pubblico territoriale
------------------------------------	--------------------------------------

DO - FONTI E DOCUMENTI DI RIFERIMENTO**FTA - DOCUMENTAZIONE FOTOGRAFICA**

FTAX - Genere	documentazione allegata
FTAP - Tipo	fotografia b/n
FTAN - Codice identificativo	SBAS FI 265963

BIB - BIBLIOGRAFIA

BIBX - Genere	bibliografia specifica
BIBA - Autore	Cioni M.
BIBD - Anno di edizione	1906
BIBH - Sigla per citazione	00014686
BIBN - V., pp., nn.	p. 65

AD - ACCESSO AI DATI**ADS - SPECIFICHE DI ACCESSO AI DATI**

ADSP - Profilo di accesso	3
ADSM - Motivazione	scheda di bene non adeguatamente sorvegliabile

CM - COMPILAZIONE**CMP - COMPILAZIONE**

CMPD - Data	1978
CMPN - Nome	Danti C.
FUR - Funzionario responsabile	Meloni S.

RVM - TRASCRIZIONE PER INFORMATIZZAZIONE

RVMD - Data	2010
RVMN - Nome	Borghini C.