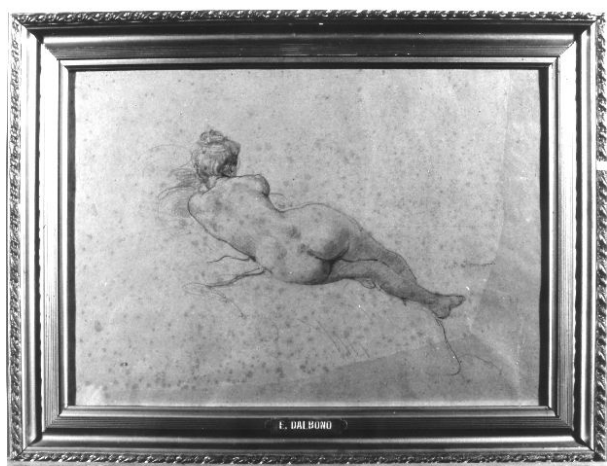


SCHEDA



CD - CODICI

TSK - Tipo scheda	BDM
LIR - Livello catalogazione	C
NCT - CODICE UNIVOCO	
NCTR - Codice Regione	08
NCTN - Numero catalogo generale	00406831
ESC - Ente schedatore	S258
ECP - Ente competente per tutela	S258

OG - BENE CULTURALE

AMB - Ambito di tutela MiBACT	etnoantropologico
CTG - Categoria	STRUMENTI E ACCESSORI/ AGRO-SILVO-PASTORALI
OGT - DEFINIZIONE BENE	
OGTD - Definizione	lama di zappa per terreni tenaci
OGTV - Configurazione strutturale e di contesto	bene complesso/ insieme
OGD - DENOMINAZIONE	
OGDT - Tipo	dialettale
OGDN - Denominazione	sapón
QNT - QUANTITA'	
QNTN	11
OGC - TRATTAMENTO CATALOGRAFICO	
OGCT - Trattamento catalografico	scheda di insieme

RV - RELAZIONI

RVE - STRUTTURA COMPLESSA

RVEL - Livello nella struttura complessa	0
--	---

LC - LOCALIZZAZIONE GEOGRAFICO - AMMINISTRATIVA

PVC - LOCALIZZAZIONE

PVCS - Stato	ITALIA
PVCR - Regione	Emilia-Romagna
PVCP - Provincia	PR
PVCC - Comune	Collecchio
PVCL - Località	OZZANO TARO

LDC - COLLOCAZIONE SPECIFICA

LDCT - Tipologia	casa
LDCQ - Qualificazione	colonica
LDCN - Denominazione attuale	casa colonica del podere Bella Foglia
LDCF - Uso	museo
LDCK - Codice contenitore fisico	ICCD_CF_8576411086551
LDCC - Complesso di appartenenza	Podere "Rio Bella Foglia"

ACB - ACCESSIBILITA' DEL BENE

ACBA - Accessibilità	si
----------------------	----

LA - ALTRE LOCALIZZAZIONI GEOGRAFICO - AMMINISTRATIVE

TLC - Tipo di localizzazione	luogo di provenienza/collocazione precedente
------------------------------	--

PRV - LOCALIZZAZIONE

PRVS - Stato	ITALIA
PRVR - Regione	Emilia-Romagna
PRVP - Provincia	PR

GE - GEOREFERENZIAZIONE

GEI - Identificativo geometria	2
GEL - Tipo di localizzazione	localizzazione fisica
GET - Tipo di georeferenziazione	georeferenziazione puntuale
GEP - Sistema di riferimento	WGS84

GEC - COORDINATE

GECX - Coordinata x	10.135631
GECY - Coordinata y	44.704094

GPT - Tecnica di georeferenziazione	rilievo da cartografia senza sopralluogo
-------------------------------------	--

GPM - Metodo di posizionamento	posizionamento approssimato
--------------------------------	-----------------------------

GPB - BASE CARTOGRAFICA

GPBB - Descrizione sintetica	google maps
GPBT - Data	2019
GPBU - Indirizzo web (URL)	https://www.google.it/maps

DT - CRONOLOGIA**DTZ - CRONOLOGIA GENERICA**

DTZG - Fascia cronologica /periodo	non determinabile
DTM - Motivazione/fonte	NR (recupero pregresso)
DA - DATI ANALITICI	
DES - Descrizione	Lama robusta e di media larghezza. Sul lato opposto al tagliente, essa presenta un occhio leggermente inclinato per accogliere il manico di legno. L'insieme, disposto in file orizzontali e parallele accanto anche ad altri attrezzi, è costituito, partendo dall'alto e da sinistra, dai pezzi primo e dal decimo al diciannovesimo della fila 5.
NSC - Notizie storico-critiche	Scrive Guatelli: "è la parete degli attrezzi da terra: zappe, vanghe, badili, picconi, <biorche>" e tale parete è già in una foto del 1974 (1996). Sono attrezzi di base per l'uomo: "senza la zappa non sarebbe venuta neanche l'automobile, la zappa ti ha coltivato il grano, ti ha permesso di mangiare" (video 1999). La zappa "per quanto si sia adoprata e vista adoprare, è difficile dire dei mille usi per cui è stata fatta e di quelli a cui è stata adattata." (2005). Era un attrezzo usato molto dalla donna: Guatelli a proposito della zappa parla di "donne a giornata" (2005) e Marengi afferma "l'uomo solo... manca della zappa", "la vedova... manca del badile" 1955). Fonti di documentazione 3.
MT - DATI TECNICI	
MTC - MATERIA E TECNICA	
MTCM - Materia	ferro
MTCT - Tecnica	arroventatura, battitura, foratura, molatura
MNR - Misure non rilevate /misure varie	MV
UT - UTILIZZAZIONI	
UTU - DATI DI USO	
UTUT - Tipo	dato non disponibile
UTUF - Funzione	Dissodare i terreni piuttosto tenaci.
UTUO - Occasione	nei giorni lavorativi
UTU - DATI DI USO	
UTUT - Tipo	dato non disponibile
UTUF - Funzione	Estirpare radici.
UTUO - Occasione	nei giorni lavorativi
CO - CONSERVAZIONE E INTERVENTI	
STC - STATO DI CONSERVAZIONE	
STCC - Stato di conservazione	discreto
STCN - Note	Presenza di ruggine.
TU - CONDIZIONE GIURIDICA E PROVVEDIMENTI DI TUTELA	
CDG - CONDIZIONE GIURIDICA	
CDGG - Indicazione generica	proprietà privata
ACQ - ACQUISIZIONE	
ACQT - Tipo acquisizione	donazione
BPT - Provvedimenti di tutela	

- sintesi	si
NVC - PROVVEDIMENTI DI TUTELA	
NVCT - Tipo provvedimento	ope legis (DLgs n. 42/2004, art. 12, comma 1)
DO - DOCUMENTAZIONE	
FTA - DOCUMENTAZIONE FOTOGRAFICA	
FTAN - Codice identificativo	SABAPPR00406831-0
FTAX - Genere	documentazione allegata
FTAP - Tipo	negativo colore
VDC - DOCUMENTAZIONE VIDEO-CINEMATOGRAFICA	
VDCX - Genere	documentazione esistente
VDCP - Tipo/formato	dato non disponibile
BIB - BIBLIOGRAFIA	
BIBX - Genere	bibliografia di confronto
BIBF - Tipo	libro
BIBM - Riferimento bibliografico completo	Marenghi G., 1955, p. 7
BIB - BIBLIOGRAFIA	
BIBJ - Ente schedatore	S38
BIBH - Codice identificativo	00002686
BIBX - Genere	bibliografia di confronto
BIBF - Tipo	libro
BIBM - Riferimento bibliografico completo	Scheuermeier P., Il lavoro dei contadini : cultura materiale e artigianato rurale in Italiae nella Svizzera italiana e retoromanza, Milano, Longanesi, 1980, vol. I, p. 86
BIB - BIBLIOGRAFIA	
BIBX - Genere	bibliografia di corredo
BIBF - Tipo	libro
BIBM - Riferimento bibliografico completo	Guatelli E./ Candelari P., Il museo del Tempo: amore ed ingegno tra gli oggetti della civiltà contadina, Parma, Segea Editrice, 1988
BIB - BIBLIOGRAFIA	
BIBX - Genere	bibliografia di corredo
BIBF - Tipo	dizionario
BIBM - Riferimento bibliografico completo	Capacchi G., Dizionario Italiano-Parmigiano, Parma, Artegrafica Silva, 1992, vol. II, p. 888
BIB - BIBLIOGRAFIA	
BIBX - Genere	bibliografia specifica
BIBF - Tipo	libro
BIBM - Riferimento bibliografico completo	Clemente P./ Guatelli E., Il bosco delle cose: il Museo Guatelli di Ozzano Taro, Parma, Ugo Guanda, 1996, p. 137
BIB - BIBLIOGRAFIA	
BIBX - Genere	bibliografia di corredo
BIBF - Tipo	libro
BIBM - Riferimento bibliografico completo	Guatelli E., Il museo è qui: la natura umana delle cose. Il museo Ettore Guatelli di Ozzano Taro, Milano, Skira, 2005, pp. 176-178

AD - ACCESSO AI DATI**ADS - SPECIFICHE DI ACCESSO AI DATI****ADSP - Profilo di accesso** 2**ADSM - Motivazione** scheda di bene di proprietà privata**CM - CERTIFICAZIONE E GESTIONE DEI DATI****CMP - REDAZIONE E VERIFICA SCIENTIFICA****CMPD - Anno di redazione** 2006**CMPN - Responsabile
ricerca e redazione** Piccinelli, Annamaria**FUR - Funzionario
responsabile** Burgio, Chiara**RVM - TRASCRIZIONE PER INFORMATIZZAZIONE****RVMD - Anno di
trascrizione
/informatizzazione** 2019**RVME - Ente/soggetto
responsabile** S258**RVMN - Operatore** Albonico, Chiara**AN - ANNOTAZIONI**