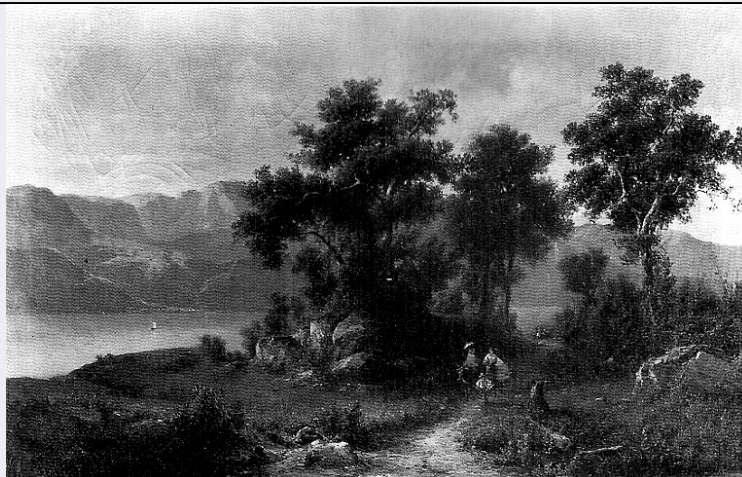


SCHEDA



CD - CODICI

TSK - Tipo Scheda OA

LIR - Livello ricerca P

NCT - CODICE UNIVOCO

NCTR - Codice regione 13

NCTN - Numero catalogo generale 00301971

ESC - Ente schedatore S237

ECP - Ente competente S237

OG - OGGETTO

OGT - OGGETTO

OGTD - Definizione capitello

OGTV - Identificazione elemento d'insieme

OGTN - Denominazione /dedicazione Capitelli navata

OGTP - Posizione Navata centrale

SGT - SOGGETTO

SGTI - Identificazione Capitello

LC - LOCALIZZAZIONE GEOGRAFICO-AMMINISTRATIVA

PVC - LOCALIZZAZIONE GEOGRAFICO-AMMINISTRATIVA ATTUALE

PVCS - Stato ITALIA

PVCR - Regione Abruzzo

PVCP - Provincia AQ

PVCC - Comune Caporciano

PVCL - Località BOMINACO

PVE - Diocesi L'AQUILA

LDC - COLLOCAZIONE SPECIFICA

LDCT - Tipologia abbazia

LDCQ - Qualificazione benedettina

LDCN - Denominazione attuale Chiesa S. Maria Assunta

LDCC - Complesso di appartenenza	Abbazia di Bominaco
LDCU - Indirizzo	Via delle ripe
DT - CRONOLOGIA	
DTZ - CRONOLOGIA GENERICA	
DTZG - Secolo	XII
DTZS - Frazione di secolo	inizio
DTS - CRONOLOGIA SPECIFICA	
DTSI - Da	1100/00/00
DTSF - A	1110/00/00
DTM - Motivazione cronologia	analisi stilistica
DTM - Motivazione cronologia	analisi storica
AU - DEFINIZIONE CULTURALE	
ATB - AMBITO CULTURALE	
ATBD - Denominazione	ambito abruzzese
ATBR - Riferimento all'intervento	esecuzione
ATBM - Motivazione dell'attribuzione	analisi stilistica
MT - DATI TECNICI	
MTC - Materia e tecnica	pietra calcarea
MIS - MISURE	
MISU - Unità	m
CO - CONSERVAZIONE	
STC - STATO DI CONSERVAZIONE	
STCC - Stato di conservazione	discreto
RS - RESTAURI	
RST - RESTAURI	
RSTD - Data	1932/00/00 - 1933/00/00
RSTN - Nome operatore	Giovanni Forti
RSTR - Ente finanziatore	Soprintendenza all'Arte Medievale e Moderna degli Abruzzi e del Molise
DA - DATI ANALITICI	
DES - DESCRIZIONE	
DESO - Indicazioni sull'oggetto	I capitelli della navata devono appartenere alla stessa bottega dei lapidei esterni. La scelta delle colonne di recupero, al posto degli usuali pilastri, ha costretto a usare dei capitelli corinzi, altrettanto insoliti anch'essi. La scarsa dimestichezza dei lapicidi ha portato a far loro prediligere una forma del tutto schematica, a foglie lisce. In alcuni casi si sovrappongono ad esse degli abachi, dalla decorazione ad intreccio o a lacunari, più spesso però formati dal solo succedersi di tori, gole e listelli.
DESI - Codifica Iconclass	48A98 : 48A981 : 48AA983
DESS - Indicazioni sul soggetto	Elementi decorativi, motivi decorativi geometrici e vegetali stilizzati.

NSC - Notizie storico-critiche

I colonnati sono disomogenei per le forme e le dimensioni: variano le altezze delle colonne, per lo più in pietra calcarea, talora ottenute attraverso l'assemblaggio di pezzi di differente provenienza, e i capitelli, frutto per lo più di una semplificazione grafica del modello corinzio, sono diversi l'uno dall'altro, così come altrettanto differenziati sono gli abachi con pulvino. Tutti gli elementi presentano un'istanza classicista che i lapicidi inseguirono senza essere capaci di maneggiare compiutamente i modelli.

TU - CONDIZIONE GIURIDICA E VINCOLI**CDG - CONDIZIONE GIURIDICA****CDGG - Indicazione generica**

proprietà Ente religioso cattolico

CDGS - Indicazione specifica

Parrocchia S. Maria Assunta in Bominaco

DO - FONTI E DOCUMENTI DI RIFERIMENTO**FTA - DOCUMENTAZIONE FOTOGRAFICA****FTAX - Genere**

documentazione allegata

FTAP - Tipo

fotografia digitale (file)

FTAA - Autore

Loi, Elisabetta

FTAD - Data

2019

FTAN - Codice identificativo

1300301971

FTAF - Formato

jpeg

FTA - DOCUMENTAZIONE FOTOGRAFICA**FTAX - Genere**

documentazione allegata

FTAP - Tipo

fotografia digitale (file)

FTAA - Autore

Loi, Elisabetta

FTAN - Codice identificativo

1300301971.1

FTAF - Formato

jpeg

FTA - DOCUMENTAZIONE FOTOGRAFICA**FTAX - Genere**

documentazione allegata

FTAP - Tipo

fotografia digitale (file)

FTAA - Autore

Loi, Elisabetta

FTAD - Data

2019

FTAN - Codice identificativo

1300301971.2

FTAF - Formato

jpeg

FTA - DOCUMENTAZIONE FOTOGRAFICA**FTAX - Genere**

documentazione allegata

FTAP - Tipo

fotografia digitale (file)

FTAA - Autore

Loi, Elisabetta

FTAD - Data

2019

FTAN - Codice identificativo

1300301971.3

FTAF - Formato

jpeg

BIB - BIBLIOGRAFIA**BIBX - Genere**

bibliografia specifica

BIBA - Autore

Lucherini, Vinni

BIBD - Anno di edizione	2016
BIBH - Sigla per citazione	Luch2016
BIB - BIBLIOGRAFIA	
BIBX - Genere	bibliografia specifica
BIBA - Autore	Gandolfo, Francesco
BIBD - Anno di edizione	2004
BIBH - Sigla per citazione	GAND2004
AD - ACCESSO AI DATI	
ADS - SPECIFICHE DI ACCESSO AI DATI	
ADSP - Profilo di accesso	1
ADSM - Motivazione	scheda contenente dati liberamente accessibili
CM - COMPILAZIONE	
CMP - COMPILAZIONE	
CMPD - Data	2019
CMPN - Nome	Loi, Elisabetta
FUR - Funzionario responsabile	Farina, Tancredi