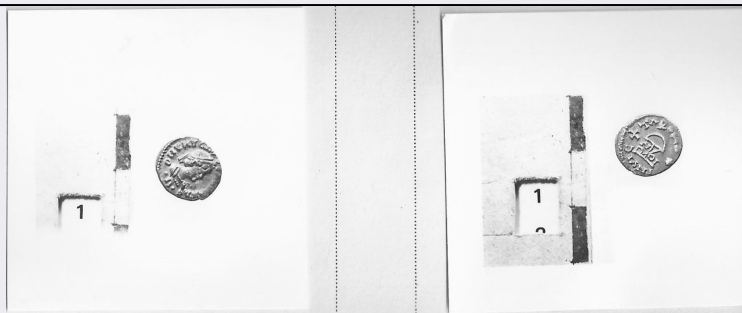


SCHEDA



CD - CODICI

| | |
|---------------------------------|----------|
| TSK - Tipo Scheda | NU |
| LIR - Livello ricerca | P |
| NCT - CODICE UNIVOCO | |
| NCTR - Codice regione | 08 |
| NCTN - Numero catalogo generale | 00147381 |
| ESC - Ente schedatore | M385 |
| ECP - Ente competente | M385 |

OG - OGGETTO

| | |
|----------------------|----------------|
| OGT - OGGETTO | |
| OGTD - Definizione | moneta |
| OGTO - Nominale | 1/4 di siliqua |
| OGR - Disponibilità | documentata |

LC - LOCALIZZAZIONE GEOGRAFICO AMMINISTRATIVA

PVC - LOCALIZZAZIONE GEOGRAFICO AMMINISTRATIVA ATTUALE

| | |
|------------------|----------------|
| PVCS - Stato | ITALIA |
| PVCR - Regione | Emilia-Romagna |
| PVCP - Provincia | PR |
| PVCC - Comune | Parma |

LDC - COLLOCAZIONE SPECIFICA

UB - DATI PATRIMONIALI

INV - INVENTARIO

| | |
|---------------|-------|
| INVN - Numero | 11671 |
|---------------|-------|

DT - CRONOLOGIA

DTZ - CRONOLOGIA GENERICA

| | |
|--|----------------|
| DTZG - Fascia cronologica di riferimento | V-VI sec. d.C. |
|--|----------------|

DTS - CRONOLOGIA SPECIFICA

| | |
|------------------------------|-------------------------|
| DTSI - Da | 492 d.C. |
| DTSF - A | 518 d.C. |
| DTM - Motivazione cronologia | NR (recupero pregresso) |

MT - DATI TECNICI

| | |
|--|---|
| MTC - Materia e tecnica | argento |
| MIS - MISURE | |
| MISU - Unità | g |
| MISG - Peso | 0.91 |
| MIS - MISURE | |
| MISU - Unità | mm |
| MISD - Diametro | 12 |
| DA - DATI ANALITICI | |
| DES - DESCRIZIONE | |
| DESA - Dritto | Busto di Anastasio I a destra, con diadema e corazza (legenda ad sinistra a destra, da leggere dall'esterno). |
| DESL - Legenda dritto | DNANASTA[SIUS]AUC V |
| DESN - Lingua dritto | latino |
| DESM - Rovescio | Monogramma di Teodorico; sopra croce e sotto stella; cornice a linea perlinata [...]. |
| DESG - Legenda rovescio | INVIC TAROMA |
| DESR - Lingua rovescio | latino |
| ZEC - Zecca | Roma |
| CON - CONTROMARCA | |
| CONA - Autorità emittenti | Teodorico |
| CO - CONSERVAZIONE | |
| STC - STATO DI CONSERVAZIONE | |
| STCC - Stato di conservazione | NR (recupero pregresso) |
| STCS - Indicazioni specifiche | Buono (patina argentata; superficie leggermente consunta). |
| TU - CONDIZIONE GIURIDICA E VINCOLI | |
| CDG - CONDIZIONE GIURIDICA | |
| CDGG - Indicazione generica | proprietà Stato |
| DO - FONTI E DOCUMENTI DI RIFERIMENTO | |
| FTA - DOCUMENTAZIONE FOTOGRAFICA | |
| FTAX - Genere | documentazione allegata |
| FTAP - Tipo | positivo b/n |
| FTAE - Ente proprietario | MBAC-MC-PIL |
| FTAN - Codice identificativo | MANPR00147381 |
| BIB - BIBLIOGRAFIA | |
| BIBX - Genere | bibliografia specifica |
| BIBA - Autore | Arslan, Ermanno A. |
| BIBD - Anno di edizione | 1978 |
| BIBH - Sigla per citazione | 00000139 |
| BIBN - V., pp., nn. | p. 37, n. 35 |
| BIB - BIBLIOGRAFIA | |
| BIBX - Genere | bibliografia specifica |

| | |
|---|--|
| BIBA - Autore | Wroth, Warwick William |
| BIBD - Anno di edizione | 1911 |
| BIBH - Sigla per citazione | 00000140 |
| BIBN - V., pp., nn. | cfr. p. 57, n. 74 e seg. |
| AD - ACCESSO AI DATI | |
| ADS - SPECIFICHE DI ACCESSO AI DATI | |
| ADSP - Profilo di accesso | 3 |
| ADSM - Motivazione | scheda di bene non adeguatamente sorvegliabile |
| CM - COMPILAZIONE | |
| CMP - COMPILAZIONE | |
| CMPD - Data | 1981 |
| CMPN - Nome | Vittorio, Anna |
| FUR - Funzionario responsabile | Marini Calvani, Mirella |
| RVM - TRASCRIZIONE PER INFORMATIZZAZIONE | |
| RVMD - Data | 2019 |
| RVMN - Nome | Grandi, Francesca |
| AN - ANNOTAZIONI | |