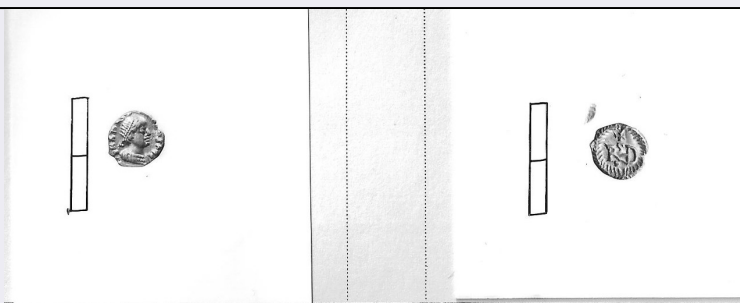


SCHEDA



CD - CODICI

TSK - Tipo Scheda	NU
LIR - Livello ricerca	P
NCT - CODICE UNIVOCO	
NCTR - Codice regione	08
NCTN - Numero catalogo generale	00147384
ESC - Ente schedatore	M385
ECP - Ente competente	M385

OG - OGGETTO

OGT - OGGETTO	
OGTD - Definizione	moneta
OGTO - Nominale	1/4 di siliqua
OGR - Disponibilità	documentata

LC - LOCALIZZAZIONE GEOGRAFICO AMMINISTRATIVA

PVC - LOCALIZZAZIONE GEOGRAFICO AMMINISTRATIVA ATTUALE	
PVCS - Stato	ITALIA
PVCR - Regione	Emilia-Romagna
PVCP - Provincia	PR
PVCC - Comune	Parma
LDC - COLLOCAZIONE SPECIFICA	

UB - DATI PATRIMONIALI

INV - INVENTARIO	
INVN - Numero	11673

DT - CRONOLOGIA

DTZ - CRONOLOGIA GENERICA	
DTZG - Fascia cronologica di riferimento	VI sec. d.C.
DTS - CRONOLOGIA SPECIFICA	
DTSI - Da	518 d.C.
DTSF - A	526/7 d.C.
DTM - Motivazione cronologia	NR (recupero pregresso)

MT - DATI TECNICI

MTC - Materia e tecnica	argento
MIS - MISURE	
MISU - Unità	g
MISG - Peso	0.64
MIS - MISURE	
MISU - Unità	mm
MISD - Diametro	10
DA - DATI ANALITICI	
DES - DESCRIZIONE	
DESA - Dritto	Busto di Anastasio I a destra, con diadema e paludamentum.
DESL - Legenda dritto	D N ANA[STASIUS AUG]
DESN - Lingua dritto	latino
DESM - Rovescio	Monogramma di Teodorico; sopra croce, il tutto in ghirlanda.
ZEC - Zecca	Roma
CON - CONTROMARCA	
CONA - Autorità emittenti	Teodorico
CO - CONSERVAZIONE	
STC - STATO DI CONSERVAZIONE	
STCC - Stato di conservazione	NR (recupero pregresso)
STCS - Indicazioni specifiche	Mediocre (patina argentata; superficie consunta e corrosa; orli intaccati).
TU - CONDIZIONE GIURIDICA E VINCOLI	
CDG - CONDIZIONE GIURIDICA	
CDGG - Indicazione generica	proprietà Stato
DO - FONTI E DOCUMENTI DI RIFERIMENTO	
FTA - DOCUMENTAZIONE FOTOGRAFICA	
FTAX - Genere	documentazione allegata
FTAP - Tipo	positivo b/n
FTAE - Ente proprietario	MBAC-MC-PIL
FTAN - Codice identificativo	MANPR00147384
BIB - BIBLIOGRAFIA	
BIBX - Genere	bibliografia specifica
BIBA - Autore	Wroth, Warwick William
BIBD - Anno di edizione	1911
BIBH - Sigla per citazione	00000140
BIBN - V., pp., nn.	p. 51, n. 30
AD - ACCESSO AI DATI	
ADS - SPECIFICHE DI ACCESSO AI DATI	
ADSP - Profilo di accesso	3
ADSM - Motivazione	scheda di bene non adeguatamente sorvegliabile
CM - COMPILAZIONE	

CMP - COMPILAZIONE**CMPD - Data**

1981

CMPN - Nome

Vittorio, Anna

**FUR - Funzionario
responsabile**

Marini Calvani, Mirella

RVM - TRASCRIZIONE PER INFORMATIZZAZIONE**RVMD - Data**

2019

RVMN - Nome

Grandi, Francesca

AN - ANNOTAZIONI