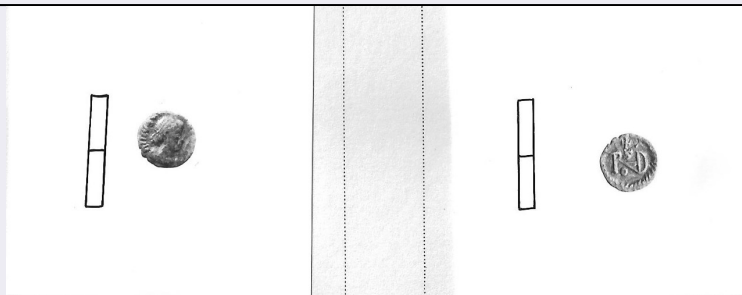


# SCHEDA



## CD - CODICI

TSK - Tipo Scheda NU

LIR - Livello ricerca P

### NCT - CODICE UNIVOCO

NCTR - Codice regione 08

NCTN - Numero catalogo generale 00147387

ESC - Ente schedatore M385

ECP - Ente competente M385

## OG - OGGETTO

### OGT - OGGETTO

OGTD - Definizione moneta

OGTO - Nominale 1/4 di siliqua

OGR - Disponibilità documentata

## LC - LOCALIZZAZIONE GEOGRAFICO AMMINISTRATIVA

### PVC - LOCALIZZAZIONE GEOGRAFICO AMMINISTRATIVA ATTUALE

PVCS - Stato ITALIA

PVCR - Regione Emilia-Romagna

PVCP - Provincia PR

PVCC - Comune Parma

### LDC - COLLOCAZIONE SPECIFICA

## UB - DATI PATRIMONIALI

### INV - INVENTARIO

INVN - Numero 11676

## DT - CRONOLOGIA

### DTZ - CRONOLOGIA GENERICA

DTZG - Fascia cronologica di riferimento VI sec. d.C.

### DTS - CRONOLOGIA SPECIFICA

DTSI - Da 518 d.C.

DTSF - A 526/7 d.C.

DTM - Motivazione cronologia NR (recupero pregresso)

## MT - DATI TECNICI

MTC - Materia e tecnica argento

**MIS - MISURE**

MISU - Unità	g
MISG - Peso	0.65

**MIS - MISURE**

MISU - Unità	mm
MISD - Diametro	10

**DA - DATI ANALITICI****DES - DESCRIZIONE**

DESA - Dritto	Busto di Giustino I a destra, con diadema e paludamentum.
DESL - Legenda dritto	DNIUSTI [NUSAUC]
DESN - Lingua dritto	latino
DESM - Rovescio	Monogramma di Teodorico; sopra croce; il tutto in ghirlanda.
ZEC - Zecca	Ravenna

**CON - CONTROMARCA**

CONA - Autorità emittenti	Teodorico
---------------------------	-----------

**CO - CONSERVAZIONE****STC - STATO DI CONSERVAZIONE**

STCC - Stato di conservazione	NR (recupero pregresso)
STCS - Indicazioni specifiche	Cattivo (patina argentata; superficie consunta e orli intaccati).

**TU - CONDIZIONE GIURIDICA E VINCOLI****CDG - CONDIZIONE GIURIDICA**

CDGG - Indicazione generica	proprietà Stato
-----------------------------	-----------------

**DO - FONTI E DOCUMENTI DI RIFERIMENTO****FTA - DOCUMENTAZIONE FOTOGRAFICA**

FTAX - Genere	documentazione allegata
FTAP - Tipo	positivo b/n
FTAE - Ente proprietario	MBAC-MC-PIL
FTAN - Codice identificativo	MANPR00147387

**BIB - BIBLIOGRAFIA**

BIBX - Genere	bibliografia specifica
BIBA - Autore	Wroth, Warwick William
BIBD - Anno di edizione	1911
BIBH - Sigla per citazione	00000140
BIBN - V., pp., nn.	cfr. p. 50, n. 27
BIBI - V., tavv., figg.	tav. VI, n. 10

**BIB - BIBLIOGRAFIA**

BIBX - Genere	bibliografia specifica
BIBA - Autore	Arslan, Ermanno A.
BIBD - Anno di edizione	1978
BIBH - Sigla per citazione	00000139

**BIBN - V., pp., nn.**

p. 38, nn. 43-49

**AD - ACCESSO AI DATI****ADS - SPECIFICHE DI ACCESSO AI DATI****ADSP - Profilo di accesso**

3

**ADSM - Motivazione**

scheda di bene non adeguatamente sorvegliabile

**CM - COMPILAZIONE****CMP - COMPILAZIONE****CMPD - Data**

1981

**CM PN - Nome**

Vittorio, Anna

**FUR - Funzionario  
responsabile**

Marini Calvani, Mirella

**RVM - TRASCRIZIONE PER INFORMATIZZAZIONE****RVMD - Data**

2019

**RV MN - Nome**

Grandi, Francesca

**AN - ANNOTAZIONI**