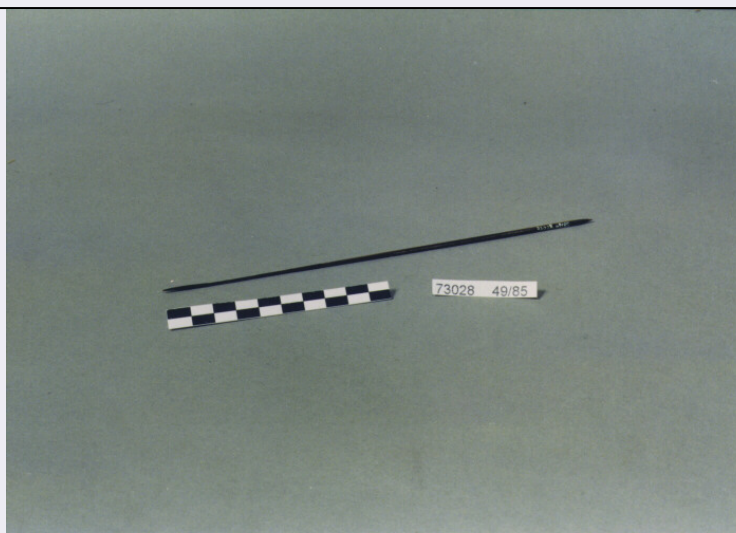


SCHEDA



CD - IDENTIFICAZIONE

TSK - Tipo modulo	MODI
CDR - Codice Regione	10
CDM - Codice Modulo	ICCD_MODI_7972746167651
ESC - Ente schedatore	M446
ECP - Ente competente	M446
OGM - Modalità di individuazione	dati di archivio
OGM - Modalità di individuazione	dati bibliografici
OGM - Modalità di individuazione	rilevamento sul campo

OG - ENTITA'

AMB - Ambito di tutela MiC	archeologico
AMA - Ambito di applicazione	ricognizione bibliografica e di archivio
CTG - Categoria	TERMINI GENERICI
OGD - Definizione	frammento

LC - LOCALIZZAZIONE

LCS - Stato	ITALIA
LCR - Regione	Umbria
LCP - Provincia	PG
LCC - Comune	Spoletto

ACB - ACCESSIBILITA'

ACBA - Accessibilità	sì
----------------------	----

DT - CRONOLOGIA

DTR - Riferimento cronologico	sec. VII
DTG - Specifiche riferimento cronologico	inizio
DTM - Motivazione/fonte	contesto

CM - CERTIFICAZIONE E GESTIONE DEI DATI

CMR - Responsabile dei contenuti	Mercurelli Salari, Paola (coordinatore del progetto)
CMR - Responsabile dei contenuti	Delogu, Giovanni Franco (responsabile della ricognizione sul campo)
CMC - Responsabile ricerca e redazione	Delogu, Giovanni Franco
CMC - Responsabile ricerca e redazione	Becciu, Arianna
CMA - Anno di redazione	2019
IMD - MIGRAZIONE DATI NELLE SCHEDE DI CATALOGO	
IMDT - Tipo scheda	RA
ADP - Profilo di accesso	3
DA - DATI ANALITICI	
DES - Descrizione	Non riscontrato negli inventari pregressi. Frammento in ferro.
NSC - Notizie storico critiche	L'oggetto faceva parte presumibilmente dei corredi funerari rinvenuti nel corso della campagna di scavi effettuati a Nocera Umbra (1897-1898). Depositato sino agli anni dieci del Novecento a Roma presso il Museo Nazionale Romano, sono stati allora scorporati in due gruppi: uno fu destinato nel 1916 ai Musei Civici Milanesi presso Castello Sforzesco (verbale di deposito del 14 dicembre 1916, prot. N.° 3983); l'altro rimase a Roma ed è ora parte delle collezioni del MAME. Agli oggetti sono stati attribuiti diversi numeri 1) nel 1916, a Roma, un numero di Deposito di Stato D.S. tipo 529/n dove "n" è un numero progressivo di due o tre cifre; 2) altro numero (anch'esso assegnato a Roma, 1916, prot. 3983), costituito da una radice 443, seguito dal numero d'ordine ("numero di raccolta") uguale al numero "n" del punto precedente (Deposito di Stato) e da un ulteriore numero progressivo di quattro cifre. 3) Dai Musei Civici Milanesi è giunto nel 2007 nella Rocca Albornoziana - che in quell'anno diventava sede del Museo del Ducato di Spoleto - con un'ulteriore definizione inventariale (dei Musei Civici Milanesi). Provenienza: Nocera Umbra, Località Il Portone, Tomba non specificata.
MT - DATI TECNICI	
MTC - MATERIA E TECNICA	
MTCM - Materia	ferro
MIS - MISURE	
MISZ - Tipo di misura	larghezza
MISS - Specifiche	massima
MISU - Unità di misura	mm
MISM - Valore	15
MISV - Note	approssimata
CO - CONSERVAZIONE E INTERVENTI	
STC - STATO DI CONSERVAZIONE	
STCC - Stato di conservazione	cattivo
STCS - Specifiche	corrosione, erosione, fratturazione, mancanza di parti
STCN - Note	Stato frammentario
AU - DEFINIZIONE CULTURALE	

ATB - AMBITO CULTURALE	
ATBD - Denominazione	maestranze longobarde
GE - GEOREFERENZIAZIONE	
GEC - COORDINATE	
LD - SPECIFICHE DI LOCALIZZAZIONE	
LDC - COLLOCAZIONE SPECIFICA	
UB - DATI PATRIMONIALI/INVENTARI/STIME/COLLEZIONI	
INP - INVENTARIO PATRIMONIALE IN VIGORE	
INPC - Codice inventario patrimoniale	2018.1.0164
INPR - Data dell'immissione in patrimonio	2019
INV - ALTRI INVENTARI	
INVN - Codice inventario	A17987
INVD - Riferimento cronologico	post/ 1916; ante 2007
INV - ALTRI INVENTARI	
INVN - Codice inventario	NR
INVD - Riferimento cronologico	1916/ post
INV - ALTRI INVENTARI	
INVN - Codice inventario	NR
INVD - Riferimento cronologico	1916
TU - CONDIZIONE GIURIDICA E PROVVEDIMENTI DI TUTELA	
CDG - CONDIZIONE GIURIDICA	
CDGG - Indicazione generica	proprietà Stato
DO - DOCUMENTAZIONE	
FTA - DOCUMENTAZIONE FOTOGRAFICA	
FTAN - Codice identificativo	2018.M446.159
FTAX - Genere	documentazione allegata
FTAP - Tipo	fotografia digitale (file)
FTAF - Formato	jpg
FTAA - Autore	Fedeli, Marcello
FTAD - Riferimento cronologico	2007
FTAE - Ente proprietario	Rocca Albornoziana e Museo del Ducato di Spoleto
FTAK - Nome file digitale	2018.M446.159.jpg
FNT - FONTI E DOCUMENTI	
FNTX - Genere	documentazione esistente
FNTD - Riferimento cronologico	1936

BIB - BIBLIOGRAFIA	
BIBR - Abbreviazione	Rupp 2005
BIBX - Genere	bibliografia di confronto
BIBF - Tipo	monografia
BIBM - Riferimento bibliografico completo	Rupp, Cornelia Das Langobardische Graeberfeld von Nocera Umbra 1. Katalog und Tafeln, All'Insegna del Giglio, 2005
BIB - BIBLIOGRAFIA	
BIBR - Abbreviazione	Rupp 2003
BIBX - Genere	bibliografia specifica
BIBF - Tipo	atti
BIBM - Riferimento bibliografico completo	Rupp, Cornelia, Langobardische und romanische Grabfunde in Umbrien, in I Longobardi dei Ducati di Spoleto e Benevento, Atti XVI Congresso Internazionale di Studi sull'Alto Medioevo (Spoleto, 20-23 ottobre 2002), I, Spoleto, CISAM, pp. 669-699
BIB - BIBLIOGRAFIA	
BIBR - Abbreviazione	Rupp 1997
BIBX - Genere	bibliografia specifica
BIBF - Tipo	atti
BIBM - Riferimento bibliografico completo	Rupp, Cornelia La necropoli longobarda di Nocera Umbra: una sintesi, in L. Paroli (a cura di), L'Italia centrosettentrionale in età longobarda, Atti del Convegno (Ascoli Piceno, 6-7 ottobre 1995), Firenze, All'Insegna del Giglio, pp. 167-183.
BIB - BIBLIOGRAFIA	
BIBR - Abbreviazione	Rupp 1996-1997
BIBX - Genere	bibliografia di confronto
BIBF - Tipo	contributo in periodico
BIBM - Riferimento bibliografico completo	Rupp, Cornelia La necropoli longobarda di Nocera Umbra (loc. Il Portone): l'analisi archeologica, in L. Paroli, Umbria Longobarda. La necropoli di Nocera Umbra nel centenario della scoperta, Catalogo della mostra (Nocera Umbra, Museo Civico, 27 luglio 1996 - 10 gennaio 1997), Roma, Edizioni De Luca, pp. 23-40.
BIB - BIBLIOGRAFIA	
BIBR - Abbreviazione	Umbria Longobarda 1996-1997
BIBX - Genere	bibliografia di confronto
BIBF - Tipo	catalogo mostra
BIBM - Riferimento bibliografico completo	Umbria Longobarda. La necropoli di Nocera Umbra nel centenario della scoperta. Nocera Umbra, 27 luglio 1996-10 gennaio 1997, Edizioni de Luca, 1996
BIB - BIBLIOGRAFIA	
BIBR - Abbreviazione	De Marchi, Paola Marina 1988
BIBX - Genere	bibliografia di confronto
BIBF - Tipo	periodico
BIBM - Riferimento bibliografico completo	De Marchi, Paola Marina Catalogo dei materiali altomedievali delle Civiche Raccolte Archeologiche di Milano, in Rassegna di studi del Civico Museo Archeologico e del Civico Gabinetto Numismatico di Milano, Supplemento IV, 1988
BIBW - Indirizzo web	https://www.bdl.servizirl.it/bdl/bookreader/index.html?

(URL)	path=fe&cdOggetto=4087#page/1/mode/2up
BIB - BIBLIOGRAFIA	
BIBR - Abbreviazione	Pasqui Paribeni 1918
BIBX - Genere	bibliografia specifica
BIBF - Tipo	monografia
BIBM - Riferimento bibliografico completo	Pasqui, Angiolo; Paribeni, Roberto Necropoli barbarica di Nocera Umbra, Estratto dai Monumenti Antichi pubblicati per la R. Accademia dei Lincei, XXV, coll. 137-352.