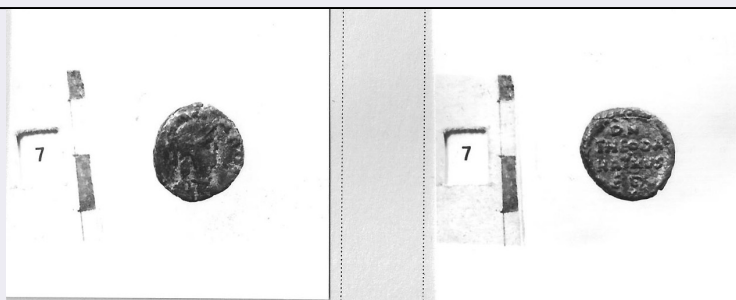


# SCHEDA



## CD - CODICI

TSK - Tipo Scheda NU

LIR - Livello ricerca P

### NCT - CODICE UNIVOCO

NCTR - Codice regione 08

NCTN - Numero catalogo generale 00147401

ESC - Ente schedatore M385

ECP - Ente competente M385

## OG - OGGETTO

### OGT - OGGETTO

OGTD - Definizione moneta

OGTO - Nominale 10 nummi

OGR - Disponibilità documentata

## LC - LOCALIZZAZIONE GEOGRAFICO AMMINISTRATIVA

### PVC - LOCALIZZAZIONE GEOGRAFICO AMMINISTRATIVA ATTUALE

PVCS - Stato ITALIA

PVCR - Regione Emilia-Romagna

PVCP - Provincia PR

PVCC - Comune Parma

### LDC - COLLOCAZIONE SPECIFICA

## UB - DATI PATRIMONIALI

### INV - INVENTARIO

INVN - Numero 11690

## DT - CRONOLOGIA

### DTZ - CRONOLOGIA GENERICA

DTZG - Fascia cronologica di riferimento VI sec. d.C.

### DTS - CRONOLOGIA SPECIFICA

DTSI - Da 534 d.C.

DTSF - A 536 d.C.

DTM - Motivazione cronologia NR (recupero pregresso)

## MT - DATI TECNICI

MTC - Materia e tecnica bronzo

**MIS - MISURE**

MISU - Unità	g
MISG - Peso	3.59

**MIS - MISURE**

MISU - Unità	mm
MISD - Diametro	16

**DA - DATI ANALITICI****DES - DESCRIZIONE**

DESA - Dritto	Busto di Roma a destra, con elmo crestato, orecchini, collana e drappeggio.
DESL - Legenda dritto	[INVICT] AROMA
DESN - Lingua dritto	latino
DESM - Rovescio	Iscrizione su quattro righe, il tutto in ghirlanda.
DESG - Legenda rovescio	DN/THEODA/HATHUS/REX
DESR - Lingua rovescio	latino
ZEC - Zecca	Ravenna

**CON - CONTROMARCA**

CONA - Autorità emittenti	Teodato
---------------------------	---------

**CO - CONSERVAZIONE****STC - STATO DI CONSERVAZIONE**

STCC - Stato di conservazione	NR (recupero pregresso)
STCS - Indicazioni specifiche	Cattivo (superficie consunta e corrosa; orli intaccati).

**TU - CONDIZIONE GIURIDICA E VINCOLI****CDG - CONDIZIONE GIURIDICA**

CDGG - Indicazione generica	proprietà Stato
-----------------------------	-----------------

**DO - FONTI E DOCUMENTI DI RIFERIMENTO****FTA - DOCUMENTAZIONE FOTOGRAFICA**

FTAX - Genere	documentazione allegata
FTAP - Tipo	positivo b/n
FTAE - Ente proprietario	MBAC-MC-PIL
FTAN - Codice identificativo	MANPR00147401

**BIB - BIBLIOGRAFIA**

BIBX - Genere	bibliografia specifica
BIBA - Autore	Wroth, Warwick William
BIBD - Anno di edizione	1911
BIBH - Sigla per citazione	00000140
BIBN - V., pp., nn.	pp. 74, 75, nn. 16-18
BIBI - V., tavv., figg.	tav. IX, n. 12

**BIB - BIBLIOGRAFIA**

BIBX - Genere	bibliografia specifica
---------------	------------------------

<b>BIBA - Autore</b>	Arslan, Ermanno A.
<b>BIBD - Anno di edizione</b>	1978
<b>BIBH - Sigla per citazione</b>	00000139
<b>BIBN - V., pp., nn.</b>	pp. 47, 48, nn. 162-170
<b>AD - ACCESSO AI DATI</b>	
<b>ADS - SPECIFICHE DI ACCESSO AI DATI</b>	
<b>ADSP - Profilo di accesso</b>	3
<b>ADSM - Motivazione</b>	scheda di bene non adeguatamente sorvegliabile
<b>CM - COMPILAZIONE</b>	
<b>CMP - COMPILAZIONE</b>	
<b>CMPD - Data</b>	1981
<b>CMPN - Nome</b>	Vittorio, Anna
<b>FUR - Funzionario responsabile</b>	Marini Calvani, Mirella
<b>RVM - TRASCRIZIONE PER INFORMATIZZAZIONE</b>	
<b>RVMD - Data</b>	2019
<b>RVMN - Nome</b>	Grandi, Francesca
<b>AN - ANNOTAZIONI</b>	