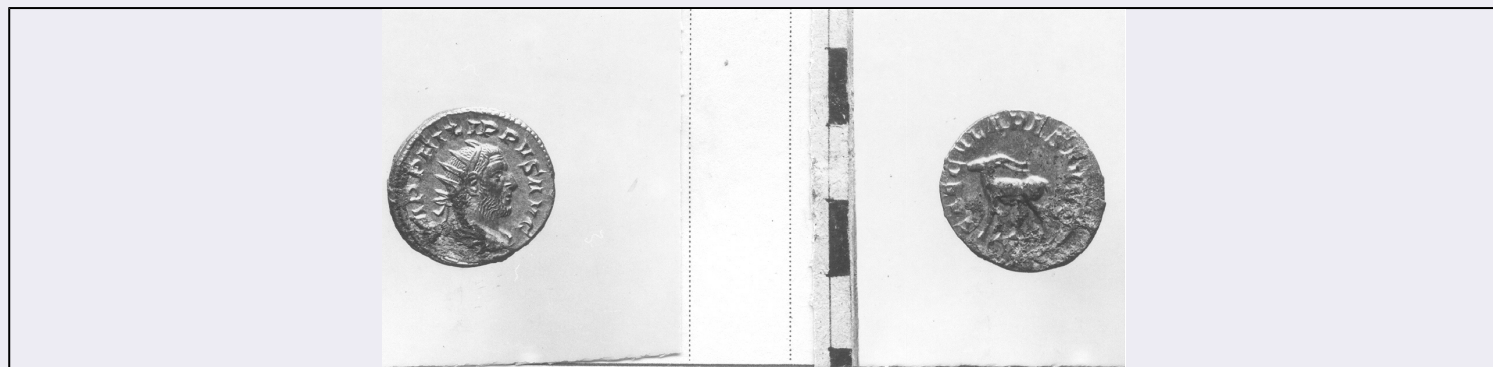


# SCHEDA



## CD - CODICI

TSK - Tipo scheda A

LIR - Livello ricerca I

### NCT - CODICE UNIVOCO

NCTR - Codice regione 15

NCTN - Numero catalogo  
generale 00260453

ESC - Ente schedatore S81

ECP - Ente competente S81

## OG - OGGETTO

### OGT - OGGETTO

OGTD - Definizione  
tipologica palazzo

OGTQ - Qualificazione residenziale

OGTN - Denominazione Palazzo residenziale

## LC - LOCALIZZAZIONE GEOGRAFICO-AMMINISTRATIVA

### PVC - LOCALIZZAZIONE GEOGRAFICO-AMMINISTRATIVA

PVCS - Stato ITALIA

PVCR - Regione Campania

PVCP - Provincia CE

PVCC - Comune Conca della Campania

PVCL - Località CONCA DELLA CAMPANIA

PVCI - Indirizzo Via Roma

## CS - LOCALIZZAZIONE CATASTALE

CTL - Tipo di localizzazione localizzazione fisica

### CTS - LOCALIZZAZIONE CATASTALE

CTSC - Comune Comune di Conca della Campania

CTSF - Foglio/Data 18/1960

CTSN - Particelle 102

CTSP - Proprietari proprietà privata

## GP - GEOREFERENZIAZIONE TRAMITE PUNTO

GPI - Identificativo punto 2

GPL - Tipo di localizzazione localizzazione fisica

**GPD - DESCRIZIONE DEL PUNTO****GPDP - PUNTO****GPDPX - Coordinata X** 13.989516**GPDPY - Coordinata Y** 41.334561**GPM - Metodo di georeferenziazione** punto esatto**GPT - Tecnica di georeferenziazione** rilievo da cartografia senza sopralluogo**GPP - Proiezione e Sistema di riferimento** WGS84**GPB - BASE DI RIFERIMENTO****GPBB - Descrizione sintetica** google maps**GPBT - Data** 2019**GPBO - Note** (4284591) <https://www.google.com/maps/>**AU - DEFINIZIONE CULTURALE****ATB - AMBITO CULTURALE****ATBR - Riferimento all'intervento** costruzione**ATBD - Denominazione** maestranze locali**ATBM - Fonte dell'attribuzione** analisi stilistica**RE - NOTIZIE STORICHE****REN - NOTIZIA****RENR - Riferimento** intero bene**RENS - Notizia sintetica** costruzione**RENN - Notizia** L'edificazione del palazzo è avvenuta in un arco di tempo compreso tra la metà e la fine del XVI secolo. Sulla facciata principale, l'edificio presenta una bifora neogotica di aggiunta successiva.**RENF - Fonte** bibliografia**REL - CRONOLOGIA, ESTREMO REMOTO****RELS - Secolo** XVI**RELV - Validità** ca**RELF - Frazione di secolo** metà**RELW - Validità** ca**REV - CRONOLOGIA, ESTREMO RECENTE****REVS - Secolo** XVI**REVV - Validità** ca**REVF - Frazione di secolo** fine**RE VW - Validità** ca**SI - SPAZI****SII - SUDDIVISIONE INTERNA****SIIR - Riferimento** intero bene**SIIO - Tipo di suddivisione orizzontale** livelli continui

SIIN - Numero di piani	+2
SIIP - Tipo di piani	p.t., 1p
<b>IS - IMPIANTO STRUTTURALE</b>	
IST - Configurazione strutturale primaria	L'edificio di impianto cinquecentesco, in muratura continua in tufo e pietra calcarea
<b>FN - FONDAZIONI</b>	
FNA - Tipo di terreno a livello di appoggio	banco di pietra calcarea
<b>FNS - STRUTTURE</b>	
FNSU - Ubicazione	intero bene
FNST - Tipo	muratura continua
<b>SV - STRUTTURE VERTICALI</b>	
<b>SVC - TECNICA COSTRUTTIVA</b>	
SVCU - Ubicazione	intero bene
SVCT - Tipo di struttura	parete
SVCC - Genere	in muratura
SVCQ - Qualificazione del genere	intonacato
SVCM - Materiali	tufo
SVCM - Materiali	pietrame calcareo
<b>SO - STRUTTURE DI ORIZZONTAMENTO</b>	
SOU - Ubicazione	intero bene
<b>SOF - TIPO</b>	
SOFG - Genere	solaio
<b>CP - COPERTURE</b>	
CPU - Ubicazione	intero bene
<b>CPF - CONFIGURAZIONE ESTERNA</b>	
CPFG - Genere	a tetto
CPFF - Forma	a falde
CPFQ - Qualificazione della forma	a falde simmetriche
<b>CPM - MANTO DI COPERTURA</b>	
CPMR - Riferimento	intera copertura
CPMT - Tipo	tegole
CPMQ - Qualificazione del tipo	coppi
CPMM - Materiali	laterizio
<b>DE - ELEMENTI DECORATIVI</b>	
<b>DEC - ELEMENTI DECORATIVI</b>	
DECU - Ubicazione	prospetto principale
DECL - Collocazione	esterna
DECT - Tipo	cornice
DECQ - Qualificazione del tipo	a motivi geometrici

DECM - Materiali	pietra
<b>CO - CONSERVAZIONE</b>	
<b>STC - STATO DI CONSERVAZIONE</b>	
STCR - Riferimento alla parte	intero bene
STCC - Stato di conservazione	buono
<b>US - UTILIZZAZIONI</b>	
<b>USA - USO ATTUALE</b>	
USAR - Riferimento alla parte	intero bene
USAD - Uso	abitazione
<b>TU - CONDIZIONE GIURIDICA E VINCOLI</b>	
<b>CDG - CONDIZIONE GIURIDICA</b>	
CDGG - Indicazione generica	proprietà privata
CDGS - Indicazione specifica	Bartoli, Corrado
<b>STU - STRUMENTI URBANISTICI</b>	
STUT - Strumenti in vigore	P.R.G.
STUN - Sintesi normativa zona	Manutenzione
<b>DO - FONTI E DOCUMENTI DI RIFERIMENTO</b>	
<b>FTA - DOCUMENTAZIONE FOTOGRAFICA</b>	
FTAX - Genere	documentazione allegata
FTAP - Tipo	riproduzione di fotografia da fonte archivistica
FTAD - Data	1993
FTAE - Ente proprietario	SABAP_CE
FTAC - Collocazione	Scheda A
FTAN - Codice identificativo	260453_Scheda A_Foto 1
FTAT - Note	Finestra_ Negativo n.38078
<b>FTA - DOCUMENTAZIONE FOTOGRAFICA</b>	
FTAX - Genere	documentazione allegata
FTAP - Tipo	riproduzione di fotografia da fonte archivistica
FTAD - Data	2003
FTAE - Ente proprietario	SABAP_CE
FTAC - Collocazione	Scheda A_aggiornamento
FTAN - Codice identificativo	260453_Scheda Abis_Foto 1
FTAT - Note	Facciata principale_ Negativo n.52217
<b>FTA - DOCUMENTAZIONE FOTOGRAFICA</b>	
FTAX - Genere	documentazione allegata
FTAP - Tipo	riproduzione di fotografia da fonte archivistica
FTAD - Data	2003
FTAE - Ente proprietario	SABAP_CE

<b>FTAC - Collocazione</b>	Scheda A_aggiornamento
<b>FTAN - Codice identificativo</b>	260453_Scheda Abis_Foto 2
<b>FTAT - Note</b>	Veduta d'insieme_ Negativo n.52218
<b>FTA - DOCUMENTAZIONE FOTOGRAFICA</b>	
<b>FTAX - Genere</b>	documentazione allegata
<b>FTAP - Tipo</b>	riproduzione di fotografia da fonte archivistica
<b>FTAD - Data</b>	2003
<b>FTAE - Ente proprietario</b>	SABAP_CE
<b>FTAC - Collocazione</b>	Scheda A_aggiornamento
<b>FTAN - Codice identificativo</b>	260453_Scheda Abis_Foto 3
<b>FTAT - Note</b>	Portale_ Negativo n.52219
<b>FTA - DOCUMENTAZIONE FOTOGRAFICA</b>	
<b>FTAX - Genere</b>	documentazione allegata
<b>FTAP - Tipo</b>	riproduzione di fotografia da fonte archivistica
<b>FTAD - Data</b>	2003
<b>FTAE - Ente proprietario</b>	SABAP_CE
<b>FTAC - Collocazione</b>	Scheda A_aggiornamento
<b>FTAN - Codice identificativo</b>	260453_Scheda Abis_Foto 4
<b>FTAT - Note</b>	Bifora_ Negativo n.52220
<b>FTA - DOCUMENTAZIONE FOTOGRAFICA</b>	
<b>FTAX - Genere</b>	documentazione allegata
<b>FTAP - Tipo</b>	riproduzione di fotografia da fonte archivistica
<b>FTAD - Data</b>	2003
<b>FTAE - Ente proprietario</b>	SABAP_CE
<b>FTAC - Collocazione</b>	Scheda A_aggiornamento
<b>FTAN - Codice identificativo</b>	260453_Scheda Abis_Foto 5
<b>FTAT - Note</b>	Finestra con cornice decorata_ Negativo n.52221
<b>DRA - DOCUMENTAZIONE GRAFICA</b>	
<b>DRAX - Genere</b>	documentazione allegata
<b>DRAT - Tipo</b>	planimetria catastale
<b>DRAS - Scala</b>	1:5000
<b>DRAE - Ente proprietario</b>	SABAP_CE
<b>DRAC - Collocazione</b>	Scheda A
<b>DRAN - Codice identificativo</b>	260453_Scheda A_C1
<b>DRA - DOCUMENTAZIONE GRAFICA</b>	
<b>DRAX - Genere</b>	documentazione allegata
<b>DRAT - Tipo</b>	planimetria catastale
<b>DRAE - Ente proprietario</b>	SABAP_CE
<b>DRAC - Collocazione</b>	Scheda A_aggiornamento
<b>DRAN - Codice identificativo</b>	260453_Scheda Abis_C2
<b>FNT - FONTI E DOCUMENTI</b>	

<b>FNTP - Tipo</b>	Scheda A
<b>FNTD - Data</b>	1993
<b>FNTN - Nome archivio</b>	SABAP_CE
<b>FNTS - Posizione</b>	Faldone n.21
<b>FNTI - Codice identificativo</b>	260453_Scheda A
<b>FNT - FONTI E DOCUMENTI</b>	
<b>FNTP - Tipo</b>	decreto vincolo
<b>FNTD - Data</b>	1952/11/06
<b>FNTN - Nome archivio</b>	SABAP_CE
<b>FNTS - Posizione</b>	Scheda A
<b>FNTI - Codice identificativo</b>	260453_Scheda A_decreto
<b>FNT - FONTI E DOCUMENTI</b>	
<b>FNTP - Tipo</b>	visura catastale
<b>FNTD - Data</b>	1993
<b>FNTN - Nome archivio</b>	SABAP_CE
<b>FNTS - Posizione</b>	Scheda A
<b>FNTI - Codice identificativo</b>	260453_Scheda A_visure
<b>FNT - FONTI E DOCUMENTI</b>	
<b>FNTP - Tipo</b>	Scheda A_Aggiornamento
<b>FNTD - Data</b>	2003
<b>FNTN - Nome archivio</b>	SABAP_CE
<b>FNTS - Posizione</b>	Faldone n.21
<b>FNTI - Codice identificativo</b>	260453_Scheda Abis
<b>FNT - FONTI E DOCUMENTI</b>	
<b>FNTP - Tipo</b>	relazione storico-architettonica
<b>FNTD - Data</b>	2003
<b>FNTN - Nome archivio</b>	SABAP_CE
<b>FNTS - Posizione</b>	Scheda A_aggiornamento
<b>FNTI - Codice identificativo</b>	260453_Scheda Abis_Relazi
<b>AD - ACCESSO AI DATI</b>	
<b>ADS - SPECIFICHE DI ACCESSO AI DATI</b>	
<b>ADSP - Profilo di accesso</b>	1
<b>ADSM - Motivazione</b>	scheda contenente dati liberamente accessibili
<b>CM - COMPILAZIONE</b>	
<b>CMP - COMPILAZIONE</b>	
<b>CMPD - Data</b>	1993
<b>CMPN - Nome</b>	Giorgi, L.
<b>FUR - Funzionario responsabile</b>	Torriero, G.
<b>RVM - TRASCRIZIONE PER INFORMATIZZAZIONE</b>	
<b>RVMD - Data</b>	2019
<b>RVMN - Nome</b>	Minnucci, Ramona
<b>AGG - AGGIORNAMENTO - REVISIONE</b>	

<b>AGGD - Data</b>	2003
<b>AGGN - Nome</b>	Speltra, N.R.
<b>AGGF - Funzionario responsabile</b>	Leva, G.
<b>AGG - AGGIORNAMENTO - REVISIONE</b>	
<b>AGGD - Data</b>	2019
<b>AGGN - Nome</b>	Minnucci, Ramona
<b>AGGF - Funzionario responsabile</b>	Coniglio, Paola
<b>AN - ANNOTAZIONI</b>	
<b>OSS - Osservazioni</b>	I dati della prima scheda A costituiscono allegato della nuova scheda di revisione del 2003. AGGIORNAMENTO 2019. Sono stati aggiornati i campi relativi ai paragrafi GP.