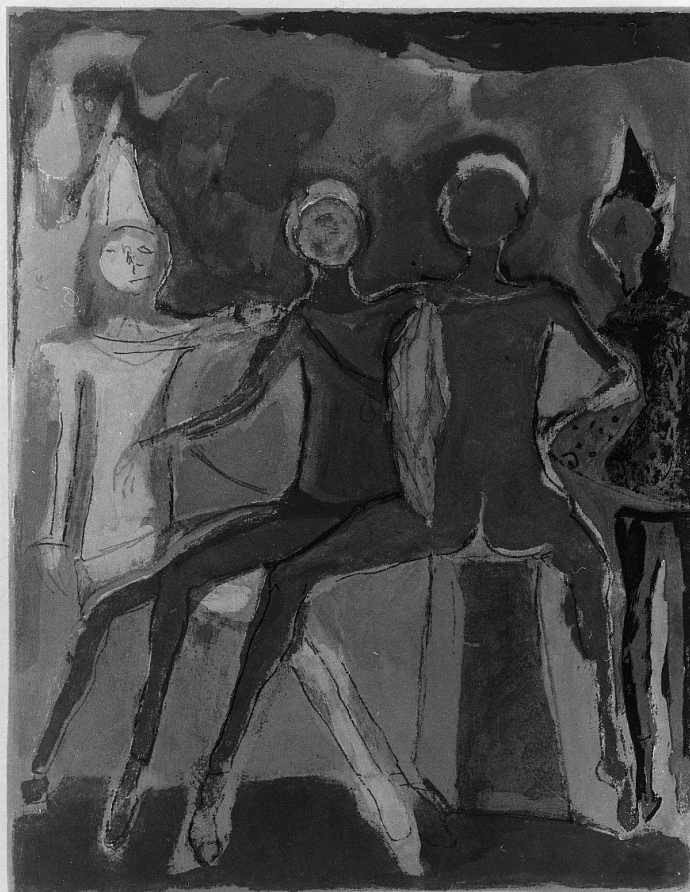


# SCHEDA



## CD - CODICI

TSK - Tipo Scheda	S
LIR - Livello ricerca	I
<b>NCT - CODICE UNIVOCO</b>	
NCTR - Codice regione	09
NCTN - Numero catalogo generale	00233025
ESC - Ente schedatore	S156
ECP - Ente competente	S156

## RV - RELAZIONI

### RVE - STRUTTURA COMPLESSA

RVEL - Livello	1
RVER - Codice bene radice	0900233025

## OG - OGGETTO

### OGT - OGGETTO

OGTD - Definizione	stampa a colori
OGTT - Tipologia	stampa di invenzione

### QNT - QUANTITA'

QNT0 - Numero d'ordine	2
------------------------	---

**SGT - SOGGETTO****SGTI - Identificazione** figure sedute**SGTS - Titolo della serie di appartenenza** Shakespeare II**LC - LOCALIZZAZIONE GEOGRAFICA AMMINISTRATIVA****PVC - LOCALIZZAZIONE GEOGRAFICO-AMMINISTRATIVA ATTUALE****PVCS - Stato** ITALIA**PVCR - Regione** Toscana**PVCP - Provincia** FI**PVCC - Comune** Firenze**LDC - COLLOCAZIONE SPECIFICA****LDCT - Tipologia** chiesa**LDCN - Denominazione attuale** Chiesa di S. Pancrazio ora Museo Marino Marini**LDCC - Complesso di appartenenza** chiesa e convento di S. Pancrazio (ex)**LDCU - Indirizzo** p.zza S. Pancrazio**LDCM - Denominazione raccolta** Museo Marino Marini**LDCS - Specifiche** Direzione Museo**DT - CRONOLOGIA****DTZ - CRONOLOGIA GENERICA****DTZG - Secolo** sec. XX**DTS - CRONOLOGIA SPECIFICA****DTSI - Da** 1978**DTSF - A** 1978**DTM - Motivazione cronologia** documentazione**RM - RIFERIMENTO MATRICE****MNR - Matrice non rintracciata** MNR**AU - DEFINIZIONE CULTURALE****AUT - AUTORE****AUTM - Motivazione dell'attribuzione** firma**AUTN - Nome scelto** Marini Marino**AUTA - Dati anagrafici** 1901/ 1980**AUTH - Sigla per citazione** 00002081**EDT - EDITORI STAMPATORI****EDTN - Nome** ZWR**EDTR - Ruolo** editore**EDTE - Data di edizione** 1979**EDTL - Luogo di edizione** Regno Unito/ Londra**EDT - EDITORI STAMPATORI****EDTN - Nome** Edyn Labyrinth

<b>EDTR - Ruolo</b>	stampatore
<b>EDTE - Data di edizione</b>	1979
<b>EDTL - Luogo di edizione</b>	FI/ Firenze
<b>MT - DATI TECNICI</b>	
<b>MTC - Materia e tecnica</b>	carta/ acquaforte
<b>MTC - Materia e tecnica</b>	carta/ puntasecca
<b>MIS - MISURE</b>	
<b>MISU - Unità</b>	mm
<b>MISA - Altezza</b>	485
<b>MISL - Larghezza</b>	380
<b>CO - CONSERVAZIONE</b>	
<b>STC - STATO DI CONSERVAZIONE</b>	
<b>STCC - Stato di conservazione</b>	buono
<b>DA - DATI ANALITICI</b>	
<b>DES - DESCRIZIONE</b>	
<b>DESI - Codifica Iconclass</b>	NR (recupero pregresso)
<b>DESS - Indicazioni sul soggetto</b>	Soggetti profani. Figure.
<b>ISR - ISCRIZIONI</b>	
<b>ISRC - Classe di appartenenza</b>	documentaria
<b>ISRS - Tecnica di scrittura</b>	a stampa
<b>ISRP - Posizione</b>	in basso
<b>ISRI - Trascrizione</b>	MARINO
<b>NSC - Notizie storico-critiche</b>	Pervenuta al museo in seguito alla prima donazione del 1980, costituisce la seconda tavola dell'album "Marino from Shakespeare II", pubblicato nel 1978 e costituito da otto incisioni. Ne esistono 75 esemplari numerati (da 1/75 a 75/75) e 50 esemplari (da I/L a L/L), oltre a 20 "prove d'artista". Tutti i fogli sono firmati Marino.
<b>TU - CONDIZIONE GIURIDICA E VINCOLI</b>	
<b>ACQ - ACQUISIZIONE</b>	
<b>ACQT - Tipo acquisizione</b>	donazione
<b>ACQN - Nome</b>	Marini Marino
<b>ACQD - Data acquisizione</b>	1980/04/25
<b>CDG - CONDIZIONE GIURIDICA</b>	
<b>CDGG - Indicazione generica</b>	proprietà Ente pubblico territoriale
<b>CDGS - Indicazione specifica</b>	Comune di Firenze
<b>CDGI - Indirizzo</b>	Piazza della Signoria, 50122 Firenze (FI)
<b>DO - FONTI E DOCUMENTI DI RIFERIMENTO</b>	
<b>FTA - DOCUMENTAZIONE FOTOGRAFICA</b>	
<b>FTAX - Genere</b>	documentazione allegata
<b>FTAP - Tipo</b>	fotografia b/n

**FTAN - Codice identificativo** SBAS FI 422164

**AD - ACCESSO AI DATI**

**ADS - SPECIFICHE DI ACCESSO AI DATI**

**ADSP - Profilo di accesso** 1

**ADSM - Motivazione** scheda contenente dati liberamente accessibili

**CM - COMPILAZIONE**

**CMP - COMPILAZIONE**

**CMPD - Data** 1993

**CMPN - Nome** Bietoletti S.

**FUR - Funzionario responsabile** Damiani G.

**RVM - TRASCRIZIONE PER INFORMATIZZAZIONE**

**RVMD - Data** 2010

**RVMN - Nome** ICCD/ DG BASAE/ Palmeri M.

**AN - ANNOTAZIONI**

**OSS - Osservazioni** Le trenta litografie e i trenta disegni sono conservati presso la Direzione del Museo per motivi conservativi e sono esposti al pubblico solo in facsimile.