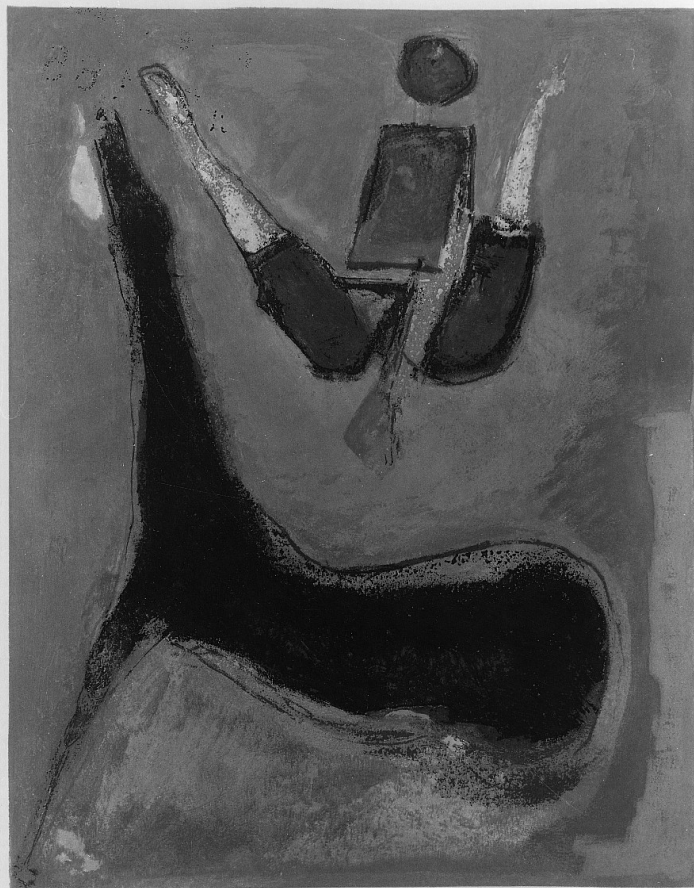


SCHEDA



CD - CODICI

TSK - Tipo Scheda	S
LIR - Livello ricerca	I
NCT - CODICE UNIVOCO	
NCTR - Codice regione	09
NCTN - Numero catalogo generale	00233025
ESC - Ente schedatore	S156
ECP - Ente competente	S156

RV - RELAZIONI

RVE - STRUTTURA COMPLESSA

RVEL - Livello	2
RVER - Codice bene radice	0900233025
RVES - Codice bene componente	0900233026

OG - OGGETTO

OGT - OGGETTO

OGTD - Definizione	stampa a colori
OGTT - Tipologia	stampa di invenzione

QNT - QUANTITA'

QNT0 - Numero d'ordine	3
SGT - SOGGETTO	
SGTI - Identificazione	acrobata a cavallo
SGTS - Titolo della serie di appartenenza	Shakespeare II
LC - LOCALIZZAZIONE GEOGRAFICA AMMINISTRATIVA	
PVC - LOCALIZZAZIONE GEOGRAFICO-AMMINISTRATIVA ATTUALE	
PVCS - Stato	ITALIA
PVCR - Regione	Toscana
PVCP - Provincia	FI
PVCC - Comune	Firenze
LDC - COLLOCAZIONE SPECIFICA	
LDCT - Tipologia	chiesa
LDCN - Denominazione attuale	Chiesa di S. Pancrazio ora Museo Marino Marini
LDCC - Complesso di appartenenza	chiesa e convento di S. Pancrazio (ex)
LDCU - Indirizzo	p.zza S. Pancrazio
LDCM - Denominazione raccolta	Museo Marino Marini
LDCS - Specifiche	Direzione Museo
DT - CRONOLOGIA	
DTZ - CRONOLOGIA GENERICA	
DTZG - Secolo	sec. XX
DTS - CRONOLOGIA SPECIFICA	
DTSI - Da	1978
DTSF - A	1978
DTM - Motivazione cronologia	documentazione
RM - RIFERIMENTO MATRICE	
MNR - Matrice non rintracciata	MNR
AU - DEFINIZIONE CULTURALE	
AUT - AUTORE	
AUTM - Motivazione dell'attribuzione	firma
AUTN - Nome scelto	Marini Marino
AUTA - Dati anagrafici	1901/ 1980
AUTH - Sigla per citazione	00002081
EDT - EDITORI STAMPATORI	
EDTN - Nome	ZWR
EDTR - Ruolo	editore
EDTE - Data di edizione	1979
EDTL - Luogo di edizione	Regno Unito/ Londra
EDT - EDITORI STAMPATORI	

EDTN - Nome	Edyn Labyrinth
EDTR - Ruolo	stampatore
EDTE - Data di edizione	1979
EDTL - Luogo di edizione	FI/ Firenze

MT - DATI TECNICI

MTC - Materia e tecnica	carta/ puntasecca
MTC - Materia e tecnica	carta/ acquaforte
MTC - Materia e tecnica	carta/ acquatinta a colori
MIS - MISURE	
MISU - Unità	mm
MISA - Altezza	485
MISL - Larghezza	380

CO - CONSERVAZIONE

STC - STATO DI CONSERVAZIONE	
STCC - Stato di conservazione	buono

DA - DATI ANALITICI

DES - DESCRIZIONE	
DESI - Codifica Iconclass	NR (recupero pregresso)
DESS - Indicazioni sul soggetto	Soggetti profani. Figure: acrobata. Animali: cavallo.
ISR - ISCRIZIONI	
ISRC - Classe di appartenenza	documentaria
ISRS - Tecnica di scrittura	a stampa
ISRP - Posizione	in basso
ISRI - Trascrizione	MARINO
NSC - Notizie storico-critiche	Pervenuta al museo in seguito alla prima donazione del 1980, costituisce la terza tavola dell'album "Marino from Shakespeare II", pubblicato nel 1978 e costituito da otto incisioni. Ne esistono 75 esemplari numerati (da 1/75 a 75/75) e 50 esemplari (da I/L a L/L), oltre a 20 "prove d'artista". Tutti i fogli sono firmati Marino.

TU - CONDIZIONE GIURIDICA E VINCOLI

ACQ - ACQUISIZIONE	
ACQT - Tipo acquisizione	donazione
ACQN - Nome	Marini Marino
ACQD - Data acquisizione	1980/04/25
CDG - CONDIZIONE GIURIDICA	
CDGG - Indicazione generica	proprietà Ente pubblico territoriale
CDGS - Indicazione specifica	Comune di Firenze
CDGI - Indirizzo	Piazza della Signoria, 50122 Firenze (FI)

DO - FONTI E DOCUMENTI DI RIFERIMENTO

FTA - DOCUMENTAZIONE FOTOGRAFICA

FTAX - Genere	documentazione allegata
FTAP - Tipo	fotografia b/n
FTAN - Codice identificativo	SBAS FI 422165
AD - ACCESSO AI DATI	
ADS - SPECIFICHE DI ACCESSO AI DATI	
ADSP - Profilo di accesso	1
ADSM - Motivazione	scheda contenente dati liberamente accessibili
CM - COMPILAZIONE	
CMP - COMPILAZIONE	
CMPD - Data	1993
CMPN - Nome	Bietoletti S.
FUR - Funzionario responsabile	Damiani G.
RVM - TRASCRIZIONE PER INFORMATIZZAZIONE	
RVMD - Data	2010
RVMN - Nome	ICCD/ DG BASAE/ Palmeri M.
AN - ANNOTAZIONI	
OSS - Osservazioni	Le trenta litografie e i trenta disegni sono conservati presso la Direzione del Museo per motivi conservativi e sono esposti al pubblico solo in facsimile.