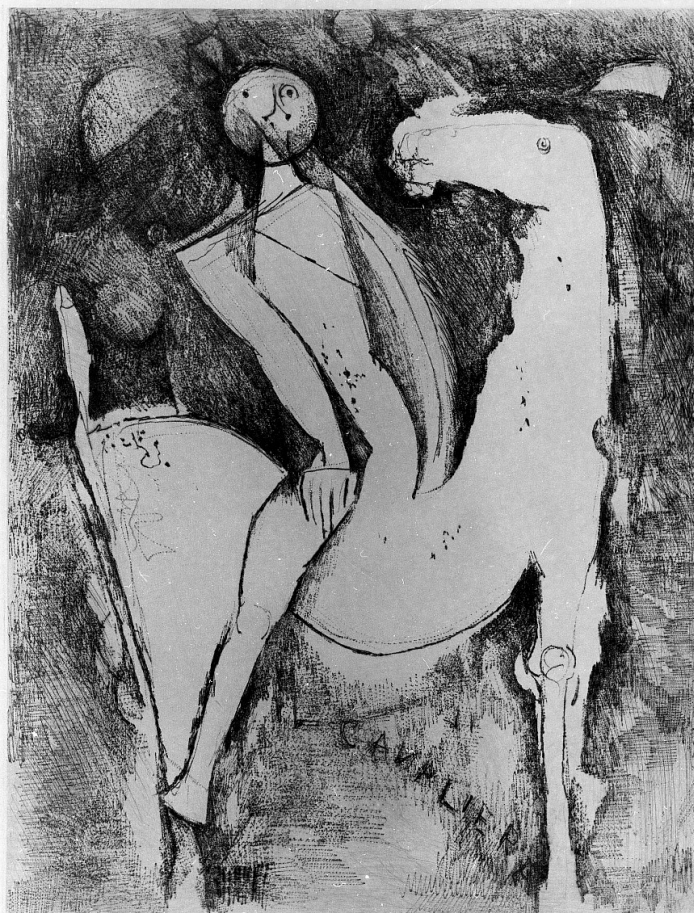


# SCHEDA



## CD - CODICI

TSK - Tipo Scheda	S
LIR - Livello ricerca	I
NCT - CODICE UNIVOCO	
NCTR - Codice regione	09
NCTN - Numero catalogo generale	00233036
ESC - Ente schedatore	S156
ECP - Ente competente	S156

## OG - OGGETTO

OGT - OGGETTO	
OGTD - Definizione	stampa
OGTT - Tipologia	stampa di invenzione
SGT - SOGGETTO	
SGTI - Identificazione	uomo a cavallo
SGTT - Titolo	Il cavaliere

## LC - LOCALIZZAZIONE GEOGRAFICA AMMINISTRATIVA

PVC - LOCALIZZAZIONE GEOGRAFICO-AMMINISTRATIVA ATTUALE	
PVCS - Stato	ITALIA

PVCR - Regione	Toscana
PVCP - Provincia	FI
PVCC - Comune	Firenze
LDC - COLLOCAZIONE SPECIFICA	
LDCT - Tipologia	chiesa
LDCN - Denominazione attuale	Chiesa di S. Pancrazio ora Museo Marino Marini
LDCC - Complesso di appartenenza	chiesa e convento di S. Pancrazio (ex)
LDCU - Indirizzo	p.zza S. Pancrazio
LDCM - Denominazione raccolta	Museo Marino Marini
LDCS - Specifiche	Direzione
UB - UBICAZIONE E DATI PATRIMONIALI	
UBO - Ubicazione originaria	SC
DT - CRONOLOGIA	
DTZ - CRONOLOGIA GENERICA	
DTZG - Secolo	sec. XX
DTS - CRONOLOGIA SPECIFICA	
DTSI - Da	1971
DTSE - A	1971
DTM - Motivazione cronologia	documentazione
AU - DEFINIZIONE CULTURALE	
AUT - AUTORE	
AUTM - Motivazione dell'attribuzione	firma
AUTN - Nome scelto	Marini Marino
AUTA - Dati anagrafici	1901/ 1980
AUTH - Sigla per citazione	00002081
EDT - EDITORI STAMPATORI	
EDTN - Nome	Propylaen
EDTL - Luogo di edizione	Germania/ Berlino
EDT - EDITORI STAMPATORI	
EDTN - Nome	Wilhelm Schneider and Co.
EDTL - Luogo di edizione	Germania/ Berlino
MT - DATI TECNICI	
MTC - Materia e tecnica	carta/ litografia a colori
MIS - MISURE	
MISU - Unità	UNR
MISR - Mancanza	MNR
MIF - MISURE FOGLIO	
MIFU - Unità	mm
MIFA - Altezza	420

MIFL - Larghezza	320
MIFV - Validità	ca
FRM - Formato	rettangolare
<b>CO - CONSERVAZIONE</b>	
<b>STC - STATO DI CONSERVAZIONE</b>	
STCC - Stato di conservazione	buono
<b>DA - DATI ANALITICI</b>	
<b>DES - DESCRIZIONE</b>	
DESI - Codifica Iconclass	45 D 21
DESS - Indicazioni sul soggetto	Figure: cavaliere. Animali: cavallo.
<b>ISR - ISCRIZIONI</b>	
ISRC - Classe di appartenenza	indicazione di responsabilità
ISRS - Tecnica di scrittura	a stampa
ISRT - Tipo di caratteri	maiuscolo
ISRP - Posizione	in basso a destra
ISRI - Trascrizione	MARINO
NSC - Notizie storico-critiche	L'acquaforte fa parte della prima donazione, 1980. E' la tavola IV dell'album. Selezione I pubblicato nel 1973 e composto da 6 acquaforti. Ne esistono 60 esemplari firmati e numerati da 1/60 a 60 /60, e 30 da I/XXX a XXX/XXX e 10 prove d'artista.
<b>TU - CONDIZIONE GIURIDICA E VINCOLI</b>	
<b>CDG - CONDIZIONE GIURIDICA</b>	
CDGG - Indicazione generica	proprietà privata
CDGS - Indicazione specifica	Fondazione Marino Marini
CDGI - Indirizzo	Firenze
<b>DO - FONTI E DOCUMENTI DI RIFERIMENTO</b>	
<b>FTA - DOCUMENTAZIONE FOTOGRAFICA</b>	
FTAX - Genere	documentazione allegata
FTAP - Tipo	fotografia b/n
FTAN - Codice identificativo	SBAS FI 422147
<b>AD - ACCESSO AI DATI</b>	
<b>ADS - SPECIFICHE DI ACCESSO AI DATI</b>	
ADSP - Profilo di accesso	1
ADSM - Motivazione	scheda contenente dati liberamente accessibili
<b>CM - COMPILAZIONE</b>	
<b>CMP - COMPILAZIONE</b>	
CMPD - Data	1993
CMPN - Nome	Bietoletti S.
FUR - Funzionario responsabile	Damiani G.

**RVM - TRASCRIZIONE PER INFORMATIZZAZIONE****RVMD - Data**

2010

**RVMN - Nome**

ICCD/ DG BASAE/ Cortigiani S.