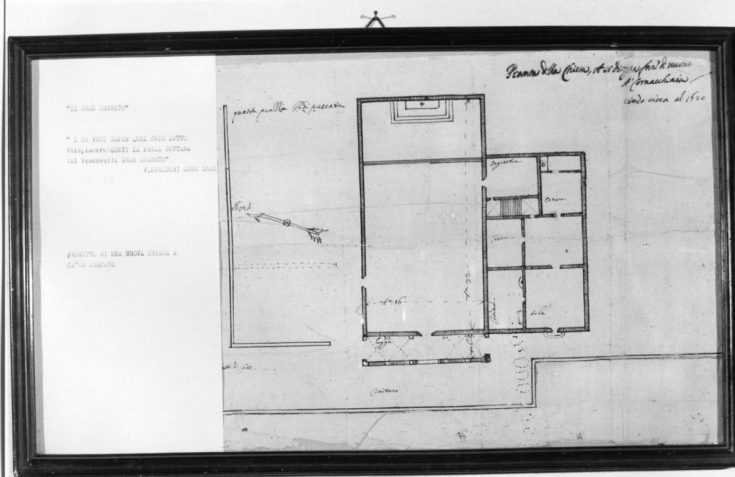


SCHEDA



CD - CODICI

TSK - Tipo Scheda	D
LIR - Livello ricerca	C
NCT - CODICE UNIVOCO	
NCTR - Codice regione	09
NCTN - Numero catalogo generale	00070533
ESC - Ente schedatore	S155
ECP - Ente competente	S155

OG - OGGETTO

OGT - OGGETTO

OGTD - Definizione disegno tecnico

SGT - SOGGETTO

SGTI - Identificazione pianta della nuova chiesa di Cornacchiaia

LC - LOCALIZZAZIONE GEOGRAFICO-AMMINISTRATIVA

PVC - LOCALIZZAZIONE GEOGRAFICO-AMMINISTRATIVA ATTUALE

PVCS - Stato ITALIA
PVCR - Regione Toscana
PVCP - Provincia FI
PVCC - Comune Firenzuola

LDC - COLLOCAZIONE SPECIFICA

UB - UBICAZIONE E DATI PATRIMONIALI

UBO - Ubicazione originaria SC

DT - CRONOLOGIA

DTZ - CRONOLOGIA GENERICA

DTZG - Secolo sec. XVII

DTS - CRONOLOGIA SPECIFICA

DTSI - Da 1640

DTSF - A	1641
DTSL - Validità	ca
DTM - Motivazione cronologia	analisi stilistica
DTM - Motivazione cronologia	bibliografia
AU - DEFINIZIONE CULTURALE	
AUT - AUTORE	
AUTM - Motivazione dell'attribuzione	documentazione
AUTN - Nome scelto	Muratori Vincenzo detto Maestrino
AUTA - Dati anagrafici	notizie 1641
AUTH - Sigla per citazione	00010298
MT - DATI TECNICI	
MTC - Materia e tecnica	carta/ inchiostro
MIS - MISURE	
MISU - Unità	mm
MISA - Altezza	290
MISL - Larghezza	360
CO - CONSERVAZIONE	
STC - STATO DI CONSERVAZIONE	
STCC - Stato di conservazione	discreto
DA - DATI ANALITICI	
DES - DESCRIZIONE	
DESO - Indicazioni sull'oggetto	NR (recupero pregresso)
DESI - Codifica Iconclass	NR (recupero pregresso)
DESS - Indicazioni sul soggetto	Architetture: pianta della nuova chiesa di Cornacchiaia.
ISR - ISCRIZIONI	
ISRC - Classe di appartenenza	didascalica
ISRS - Tecnica di scrittura	a inchiostro
ISRT - Tipo di caratteri	corsivo
ISRP - Posizione	in alto a destra
ISRI - Trascrizione	Pianta della Chiesa, che si (...) far di nuovo / A Cornacchiaia / (...) circa al 1620
NSC - Notizie storico-critiche	La pianta si riferisce ad un progetto, mai realizzato, per la costruzione di una nuova chiesa, molto più piccola dell'attuale, e di una nuova canonica nella località detta Ca' di Mercato; tale progetto risale al 1640, quando si pensava di non poter salvare dalla rovina la vecchia pieve e si gettarono quindi le fondamenta della nuova chiesa con tanto di ufficiale posa della prima pietra; il progetto però fu ben presto abbandonato a causa dell'instabilità del suolo, ed a questo proposito, cioè per fare un sopralluogo, fu inviato nel 1641 quel Vincenzo Muratori detto il Maestrino, che rilevò anche l'antica pieve e la descrisse in ottava rima.

TU - CONDIZIONE GIURIDICA E VINCOLI**CDG - CONDIZIONE GIURIDICA**

CDGG - Indicazione generica	proprietà Ente religioso cattolico
------------------------------------	------------------------------------

DO - FONTI E DOCUMENTI DI RIFERIMENTO**FTA - DOCUMENTAZIONE FOTOGRAFICA**

FTAX - Genere	documentazione allegata
FTAP - Tipo	fotografia b/n
FTAN - Codice identificativo	SBAS FI 262698

BIB - BIBLIOGRAFIA

BIBX - Genere	bibliografia di confronto
BIBA - Autore	Casini S.
BIBD - Anno di edizione	1914-1917
BIBH - Sigla per citazione	00015077
BIBN - V., pp., nn.	v. III, p. 311

AD - ACCESSO AI DATI**ADS - SPECIFICHE DI ACCESSO AI DATI**

ADSP - Profilo di accesso	3
ADSM - Motivazione	scheda di bene non adeguatamente sorvegliabile

CM - COMPILAZIONE**CMP - COMPILAZIONE**

CMPD - Data	1976
CMPN - Nome	Galletti S.
FUR - Funzionario responsabile	Paolucci A.

RVM - TRASCRIZIONE PER INFORMATIZZAZIONE

RVMD - Data	2010
RVMN - Nome	ICCD/ DG BASAE/ Caldini R.