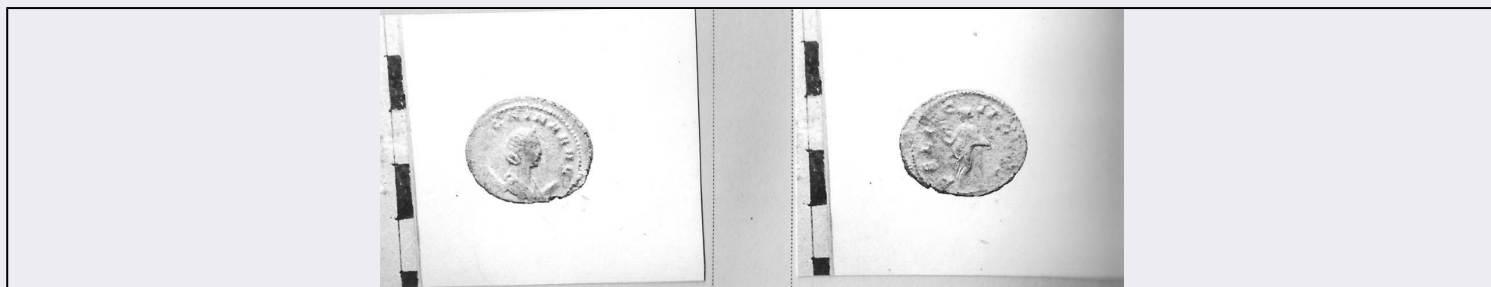


SCHEDA



CD - CODICI

TSK - Tipo Scheda	NU
LIR - Livello ricerca	P
NCT - CODICE UNIVOCO	
NCTR - Codice regione	08
NCTN - Numero catalogo generale	00146240
ESC - Ente schedatore	M385
ECP - Ente competente	M385

OG - OGGETTO

OGT - OGGETTO	
OGTD - Definizione	moneta
OGTO - Nominale	Antoniniano
OGR - Disponibilità	documentata

LC - LOCALIZZAZIONE GEOGRAFICO AMMINISTRATIVA

PVC - LOCALIZZAZIONE GEOGRAFICO AMMINISTRATIVA ATTUALE

PVCS - Stato	ITALIA
PVCR - Regione	Emilia-Romagna
PVCP - Provincia	PR
PVCC - Comune	Parma

LDC - COLLOCAZIONE SPECIFICA

LA - ALTRE LOCALIZZAZIONI GEOGRAFICO AMMINISTRATIVE

TCL - Tipo di localizzazione	luogo di reperimento
------------------------------	----------------------

PRV - LOCALIZZAZIONE GEOGRAFICO AMMINISTRATIVA

PRVS - Stato	ITALIA
PRVR - Regione	Emilia-Romagna
PRVP - Provincia	PC
PRVC - Comune	Cortemaggiore

PRC - COLLOCAZIONE SPECIFICA

PRD - DATA

PRDI - Data ingresso	1972/00/00
----------------------	------------

UB - DATI PATRIMONIALI

INV - INVENTARIO

INVN - Numero	14474
RE - MODALITA' DI REPERIMENTO	
DSC - DATI DI SCAVO	
DSCT - Motivo	rinvenimento fortuito
DSCD - Data	1972/00/00
DT - CRONOLOGIA	
DTZ - CRONOLOGIA GENERICA	
DTZG - Fascia cronologica di riferimento	III sec. d.C.
DTS - CRONOLOGIA SPECIFICA	
DTSI - Da	260 d.C.
DTSF - A	268 d.C.
DTM - Motivazione cronologia	NR (recupero pregresso)
MT - DATI TECNICI	
MTC - Materia e tecnica	billone
MIS - MISURE	
MISU - Unità	g
MISG - Peso	3.98
MIS - MISURE	
MISU - Unità	mm
MISV - Varie	diametro 22x19
DA - DATI ANALITICI	
DES - DESCRIZIONE	
DESA - Dritto	Busto lunato, diademato e drappeggiato a destra. Capelli in scriminature orizzontali, treccia che dalla nuca arriva fino alla sommità del capo.
DESL - Legenda dritto	[SALO]NINA AUG
DESN - Lingua dritto	latino
DESM - Rovescio	Felicitas a sinistra, gambe incrociate, drappeggiata, tiene il caduceo e appoggia il braccio sinistro su una colonna.
DESG - Legenda rovescio	FELI/C/IT PUBL
DESR - Lingua rovescio	latino
ZEC - Zecca	Milano
CON - CONTROMARCA	
CONA - Autorità emittenti	Gallieno
CO - CONSERVAZIONE	
STC - STATO DI CONSERVAZIONE	
STCC - Stato di conservazione	NR (recupero pregresso)
STCS - Indicazioni specifiche	Mediocre (argentata ma con rame affiorante; consunta, corrosa; bordi intaccati).
TU - CONDIZIONE GIURIDICA E VINCOLI	
ACQ - ACQUISIZIONE	
ACQT - Tipo acquisizione	ritrovamento fortuito

ACQD - Data acquisizione	1972/00/00
CDG - CONDIZIONE GIURIDICA	
CDGG - Indicazione generica	proprietà Stato
DO - FONTI E DOCUMENTI DI RIFERIMENTO	
FTA - DOCUMENTAZIONE FOTOGRAFICA	
FTAX - Genere	documentazione allegata
FTAP - Tipo	positivo b/n
FTAE - Ente proprietario	MBAC-MC-PIL
FTAN - Codice identificativo	MANPR00146240
BIB - BIBLIOGRAFIA	
BIBX - Genere	bibliografia specifica
BIBA - Autore	Robertson, Anne S.
BIBD - Anno di edizione	1978
BIBH - Sigla per citazione	00000141
BIBN - V., pp., nn.	n. 24
AD - ACCESSO AI DATI	
ADS - SPECIFICHE DI ACCESSO AI DATI	
ADSP - Profilo di accesso	3
ADSM - Motivazione	scheda di bene non adeguatamente sorvegliabile
CM - COMPILAZIONE	
CMP - COMPILAZIONE	
CMPD - Data	1980
CMPN - Nome	Vittorio, Anna
FUR - Funzionario responsabile	Marini Calvani, Mirella
RVM - TRASCRIZIONE PER INFORMATIZZAZIONE	
RVMD - Data	2019
RVMN - Nome	Grandi, Francesca
AN - ANNOTAZIONI	