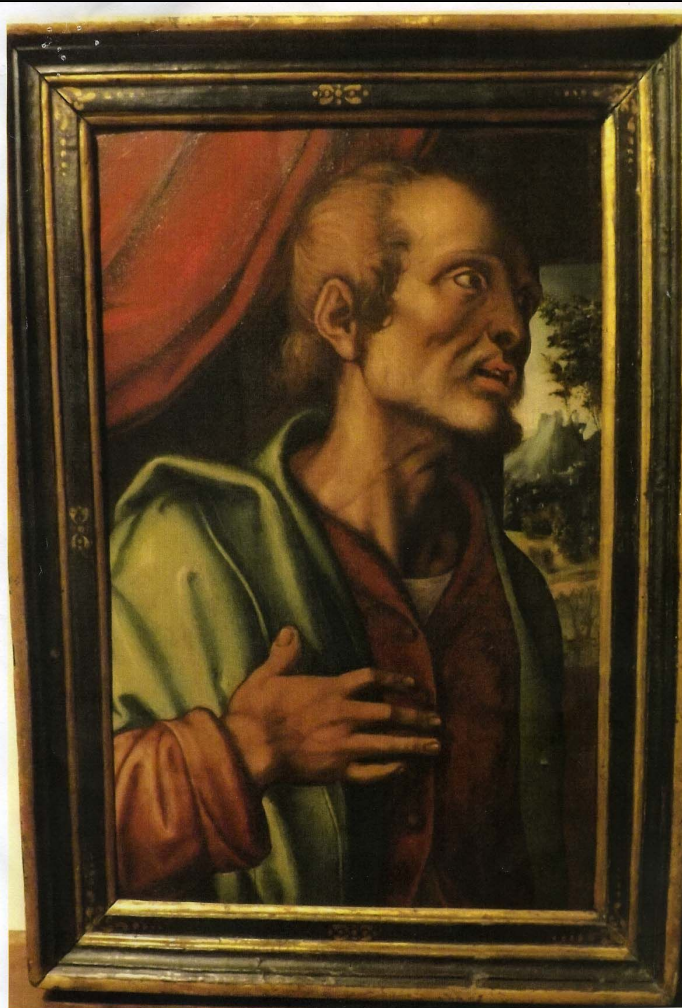


SCHEDA



CD - CODICI

| | |
|---------------------------------|----------|
| TSK - Tipo Scheda | OA |
| LIR - Livello ricerca | I |
| NCT - CODICE UNIVOCO | |
| NCTR - Codice regione | 10 |
| NCTN - Numero catalogo generale | 00219446 |
| ESC - Ente schedatore | S241 |
| ECP - Ente competente | S241 |

OG - OGGETTO

OGT - OGGETTO

| | |
|------------------------|-----------|
| OGTD - Definizione | dipinto |
| OGTV - Identificazione | frammento |

SGT - SOGGETTO

| | |
|------------------------|-------|
| SGTI - Identificazione | Santo |
|------------------------|-------|

LC - LOCALIZZAZIONE GEOGRAFICO-AMMINISTRATIVA

PVC - LOCALIZZAZIONE GEOGRAFICO-AMMINISTRATIVA ATTUALE

| | |
|----------------|--------|
| PVCS - Stato | ITALIA |
| PVCR - Regione | Umbria |

| | |
|---|---------------------------------------|
| PVCP - Provincia | PG |
| PVCC - Comune | Spello |
| LDC - COLLOCAZIONE SPECIFICA | |
| LDCN - Denominazione attuale | Santa Barbara Art Gallery |
| DT - CRONOLOGIA | |
| DTZ - CRONOLOGIA GENERICA | |
| DTZG - Secolo | sec. XVI |
| DTZS - Frazione di secolo | primo quarto |
| DTS - CRONOLOGIA SPECIFICA | |
| DTSI - Da | 1525 |
| DTSV - Validità | ca |
| DTSF - A | 1526 |
| DTSL - Validità | ca |
| DTM - Motivazione cronologia | documentazione |
| AU - DEFINIZIONE CULTURALE | |
| AUT - AUTORE | |
| AUTM - Motivazione dell'attribuzione | documentazione |
| AUTN - Nome scelto | Francesco de Signorio |
| AUTA - Dati anagrafici | attivo a Genova prima metà XVI secolo |
| AUTH - Sigla per citazione | 00001901 |
| MT - DATI TECNICI | |
| MTC - Materia e tecnica | tavola/ pittura a tempera |
| MIS - MISURE | |
| MISU - Unità | cm |
| MISA - Altezza | 65 |
| MISL - Larghezza | 45 |
| CO - CONSERVAZIONE | |
| STC - STATO DI CONSERVAZIONE | |
| STCC - Stato di conservazione | buono |
| DA - DATI ANALITICI | |
| DES - DESCRIZIONE | |
| DESO - Indicazioni sull'oggetto | Frammento di un dipinto più ampio. |
| DESI - Codifica Iconclass | 11H (|
| DESS - Indicazioni sul soggetto | Figure: santo. |
| TU - CONDIZIONE GIURIDICA E VINCOLI | |
| CDG - CONDIZIONE GIURIDICA | |
| CDGG - Indicazione generica | proprietà privata |
| NVC - PROVVEDIMENTI DI TUTELA | |

| | |
|--|--|
| NVCT - Tipo provvedimento | DLgs n. 42/2004, art. 15 |
| NVCE - Estremi provvedimento | 27 giugno 2017 |
| DO - FONTI E DOCUMENTI DI RIFERIMENTO | |
| FTA - DOCUMENTAZIONE FOTOGRAFICA | |
| FTAX - Genere | documentazione allegata |
| FTAP - Tipo | positivo colore |
| FTAN - Codice identificativo | SABAPUM1000219446 |
| FNT - FONTI E DOCUMENTI | |
| FNTP - Tipo | riproduzione del provvedimento di tutela |
| FNTD - Data | 11 maggio 2017 |
| FNT - FONTI E DOCUMENTI | |
| FNTP - Tipo | relazione storico artistica |
| FNTD - Data | 2017 |
| FNT - FONTI E DOCUMENTI | |
| FNTP - Tipo | relazione storico artistica |
| FNTD - Data | 2017 |
| FNT - FONTI E DOCUMENTI | |
| FNTP - Tipo | relazione storico artistica |
| FNTD - Data | 2017 |
| FNT - FONTI E DOCUMENTI | |
| FNTP - Tipo | relazione storico artistica |
| FNTD - Data | 2017 |
| FNT - FONTI E DOCUMENTI | |
| FNTP - Tipo | relazione storico artistica |
| FNTD - Data | 2017 |
| FNT - FONTI E DOCUMENTI | |
| FNTP - Tipo | decreto |
| FNTD - Data | 27 giugno 2017 |
| FNT - FONTI E DOCUMENTI | |
| FNTP - Tipo | decreto |
| FNTD - Data | 27 giugno 2017 |
| AD - ACCESSO AI DATI | |
| ADS - SPECIFICHE DI ACCESSO AI DATI | |
| ADSP - Profilo di accesso | 2 |
| ADSM - Motivazione | scheda di bene di proprietà privata |
| CM - COMPILAZIONE | |
| CMP - COMPILAZIONE | |
| CMPD - Data | 2019 |
| CMPN - Nome | Sargentini C. |
| RSR - Referente scientifico | Balducci C. |
| FUR - Funzionario responsabile | Balducci C. |

