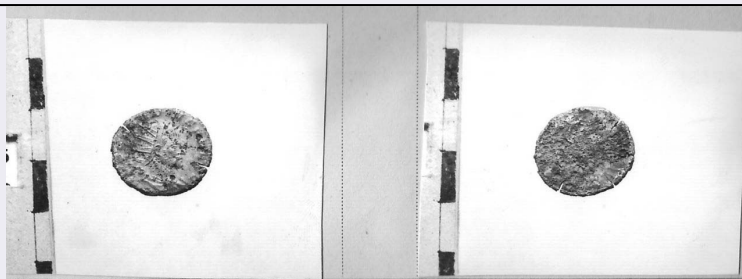


SCHEDA



CD - CODICI

| | |
|---------------------------------|----------|
| TSK - Tipo Scheda | NU |
| LIR - Livello ricerca | P |
| NCT - CODICE UNIVOCO | |
| NCTR - Codice regione | 08 |
| NCTN - Numero catalogo generale | 00146249 |
| ESC - Ente schedatore | M385 |
| ECP - Ente competente | M385 |

OG - OGGETTO

| | |
|---------------------|-------------|
| OGT - OGGETTO | |
| OGTD - Definizione | moneta |
| OGTO - Nominale | Antoniniano |
| OGR - Disponibilità | documentata |

LC - LOCALIZZAZIONE GEOGRAFICO AMMINISTRATIVA

PVC - LOCALIZZAZIONE GEOGRAFICO AMMINISTRATIVA ATTUALE

| | |
|------------------|----------------|
| PVCS - Stato | ITALIA |
| PVCR - Regione | Emilia-Romagna |
| PVCP - Provincia | PR |
| PVCC - Comune | Parma |

LDC - COLLOCAZIONE SPECIFICA

LA - ALTRE LOCALIZZAZIONI GEOGRAFICO AMMINISTRATIVE

| | |
|------------------------------|----------------------|
| TCL - Tipo di localizzazione | luogo di reperimento |
|------------------------------|----------------------|

PRV - LOCALIZZAZIONE GEOGRAFICO AMMINISTRATIVA

| | |
|------------------|----------------|
| PRVS - Stato | ITALIA |
| PRVR - Regione | Emilia-Romagna |
| PRVP - Provincia | PC |
| PRVC - Comune | Cortemaggiore |

PRC - COLLOCAZIONE SPECIFICA

PRD - DATA

| | |
|----------------------|------------|
| PRDI - Data ingresso | 1972/00/00 |
|----------------------|------------|

UB - DATI PATRIMONIALI

INV - INVENTARIO

| | |
|--|--|
| INVN - Numero | 14483 |
| RE - MODALITA' DI REPERIMENTO | |
| DSC - DATI DI SCAVO | |
| DSCT - Motivo | rinvenimento fortuito |
| DSCD - Data | 1972/00/00 |
| DT - CRONOLOGIA | |
| DTZ - CRONOLOGIA GENERICA | |
| DTZG - Fascia cronologica di riferimento | III sec. d.C. |
| DTS - CRONOLOGIA SPECIFICA | |
| DTSI - Da | 268 d.C. |
| DTSF - A | 270 d.C. |
| DTM - Motivazione cronologia | NR (recupero pregresso) |
| MT - DATI TECNICI | |
| MTC - Materia e tecnica | billone |
| MIS - MISURE | |
| MISU - Unità | g |
| MISG - Peso | 3.46 |
| MIS - MISURE | |
| MISU - Unità | mm |
| MISV - Varie | diametro 19x17 |
| DA - DATI ANALITICI | |
| DES - DESCRIZIONE | |
| DESA - Dritto | Busto radiato e drappeggiato a destra. |
| DESL - Legenda dritto | [...] |
| DESN - Lingua dritto | latino |
| DESM - Rovescio | Tipo irriconoscibile |
| DESG - Legenda rovescio | [...] |
| DESR - Lingua rovescio | latino |
| ZEC - Zecca | irriconoscibile |
| CON - CONTROMARCA | |
| CONA - Autorità emittenti | Claudio II |
| CO - CONSERVAZIONE | |
| STC - STATO DI CONSERVAZIONE | |
| STCC - Stato di conservazione | NR (recupero pregresso) |
| STCS - Indicazioni specifiche | Pessimo (Patina color rame con notevoli tracce di argentatura al dritto e scarse al rovescio; tondello fessurato; corrosa e consunta). |
| TU - CONDIZIONE GIURIDICA E VINCOLI | |
| ACQ - ACQUISIZIONE | |
| ACQT - Tipo acquisizione | ritrovamento fortuito |
| ACQD - Data acquisizione | 1972/00/00 |
| CDG - CONDIZIONE GIURIDICA | |
| | |

| | |
|---|--|
| CDGG - Indicazione generica | proprietà Stato |
| DO - FONTI E DOCUMENTI DI RIFERIMENTO | |
| FTA - DOCUMENTAZIONE FOTOGRAFICA | |
| FTAX - Genere | documentazione allegata |
| FTAP - Tipo | positivo b/n |
| FTAE - Ente proprietario | MBAC-MC-PIL |
| FTAN - Codice identificativo | MANPR00146249 |
| AD - ACCESSO AI DATI | |
| ADS - SPECIFICHE DI ACCESSO AI DATI | |
| ADSP - Profilo di accesso | 3 |
| ADSM - Motivazione | scheda di bene non adeguatamente sorvegliabile |
| CM - COMPILAZIONE | |
| CMP - COMPILAZIONE | |
| CMPD - Data | 1980 |
| CMPN - Nome | Giovetti, Paola |
| FUR - Funzionario responsabile | Marini Calvani, Mirella |
| RVM - TRASCRIZIONE PER INFORMATIZZAZIONE | |
| RVMD - Data | 2019 |
| RVMN - Nome | Grandi, Francesca |
| AN - ANNOTAZIONI | |