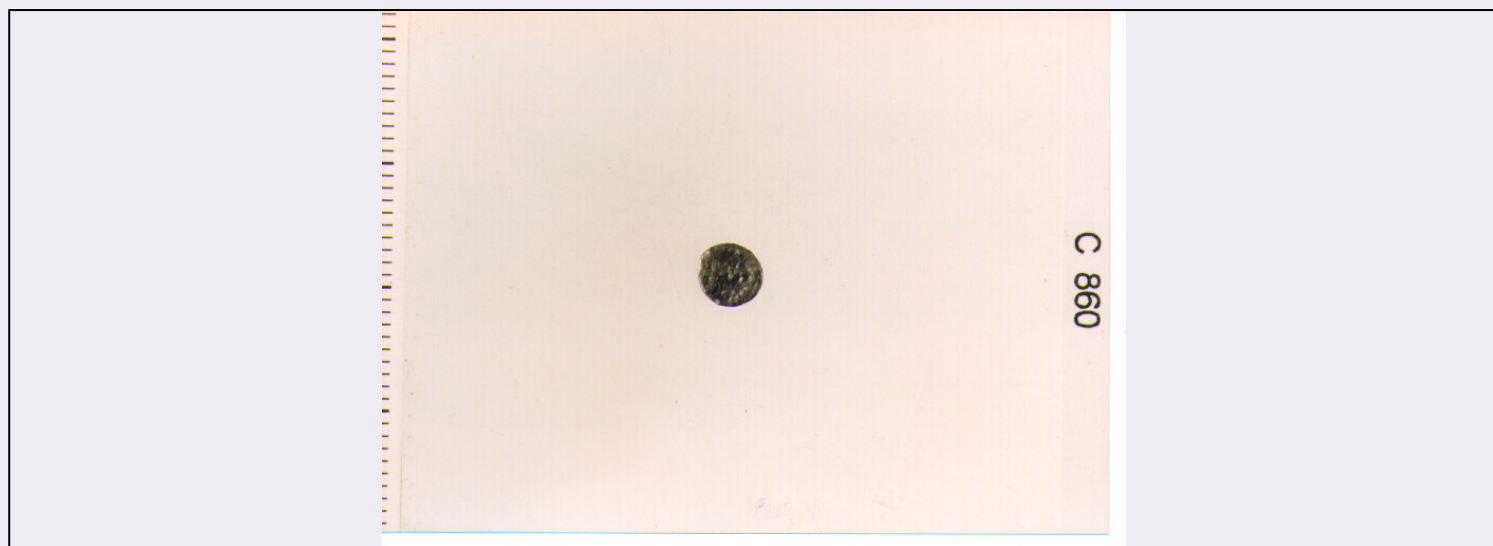


SCHEDA



CD - CODICI

TSK - Tipo Scheda NU

LIR - Livello ricerca P

NCT - CODICE UNIVOCO

NCTR - Codice regione 08

NCTN - Numero catalogo
generale 00146262

ESC - Ente schedatore M385

ECP - Ente competente M385

OG - OGGETTO

OGT - OGGETTO

OGTD - Definizione moneta

OGTO - Nominale Antoniniano

OGR - Disponibilità documentata

LC - LOCALIZZAZIONE GEOGRAFICO AMMINISTRATIVA

PVC - LOCALIZZAZIONE GEOGRAFICO AMMINISTRATIVA ATTUALE

PVCS - Stato ITALIA

PVCR - Regione Emilia-Romagna

PVCP - Provincia PR

PVCC - Comune Parma

LDC - COLLOCAZIONE SPECIFICA

LA - ALTRE LOCALIZZAZIONI GEOGRAFICO AMMINISTRATIVE

TCL - Tipo di localizzazione luogo di reperimento

PRV - LOCALIZZAZIONE GEOGRAFICO AMMINISTRATIVA

PRVS - Stato ITALIA

PRVR - Regione Emilia-Romagna

PRVP - Provincia PC

PRVC - Comune Cortemaggiore

PRC - COLLOCAZIONE SPECIFICA	
PRD - DATA	
PRDI - Data ingresso	1972/00/00
UB - DATI PATRIMONIALI	
INV - INVENTARIO	
INVN - Numero	14496
RE - MODALITA' DI REPERIMENTO	
DSC - DATI DI SCAVO	
DSCT - Motivo	rinvenimento fortuito
DSCD - Data	1972/00/00
DT - CRONOLOGIA	
DTZ - CRONOLOGIA GENERICA	
DTZG - Fascia cronologica di riferimento	III sec. d.C.
DTS - CRONOLOGIA SPECIFICA	
DTSI - Da	268 d.C.
DTSF - A	270 d.C.
DTM - Motivazione cronologia	NR (recupero pregresso)
MT - DATI TECNICI	
MTC - Materia e tecnica	billone
MIS - MISURE	
MISU - Unità	g
MISG - Peso	3.40
MIS - MISURE	
MISU - Unità	mm
MISD - Diametro	19
DA - DATI ANALITICI	
DES - DESCRIZIONE	
DESA - Dritto	Busto radiato e drappeggiato a destra.
DESL - Legenda dritto	IMP CLAUDIUS P F AUG
DESN - Lingua dritto	latino
DESM - Rovescio	Marte o Virtus, con elmo, nudo, tranne mantello che svolazza dietro di lui, avanza verso destra, tiene la lancia e il trofeo sulla spalla sinistra; P.
DESG - Legenda rovescio	VI[RTU]S AUG
DESR - Lingua rovescio	latino
ZEC - Zecca	Milano
CON - CONTROMARCA	
CONA - Autorità emittenti	Claudio II
CO - CONSERVAZIONE	
STC - STATO DI CONSERVAZIONE	
STCC - Stato di conservazione	NR (recupero pregresso)

STCS - Indicazioni specifiche	Mediocre (superficie corrosa).
TU - CONDIZIONE GIURIDICA E VINCOLI	
ACQ - ACQUISIZIONE	
ACQT - Tipo acquisizione	ritrovamento fortuito
ACQD - Data acquisizione	1972/00/00
CDG - CONDIZIONE GIURIDICA	
CDGG - Indicazione generica	proprietà Stato
DO - FONTI E DOCUMENTI DI RIFERIMENTO	
FTA - DOCUMENTAZIONE FOTOGRAFICA	
FTAX - Genere	documentazione allegata
FTAP - Tipo	positivo b/n
FTAE - Ente proprietario	MBAC-MC-PIL
FTAN - Codice identificativo	MANPR00146262
BIB - BIBLIOGRAFIA	
BIBX - Genere	bibliografia specifica
BIBA - Autore	Robertson, Anne S.
BIBD - Anno di edizione	1978
BIBH - Sigla per citazione	00000141
BIBN - V., pp., nn.	n. 65
BIBI - V., tavv., figg.	tav. 20
AD - ACCESSO AI DATI	
ADS - SPECIFICHE DI ACCESSO AI DATI	
ADSP - Profilo di accesso	3
ADSM - Motivazione	scheda di bene non adeguatamente sorvegliabile
CM - COMPILAZIONE	
CMP - COMPILAZIONE	
CMPD - Data	1980
CMPN - Nome	Giovetti, Paola
FUR - Funzionario responsabile	Marini Calvani, Mirella
RVM - TRASCRIZIONE PER INFORMATIZZAZIONE	
RVMD - Data	2019
RVMN - Nome	Grandi, Francesca
AN - ANNOTAZIONI	