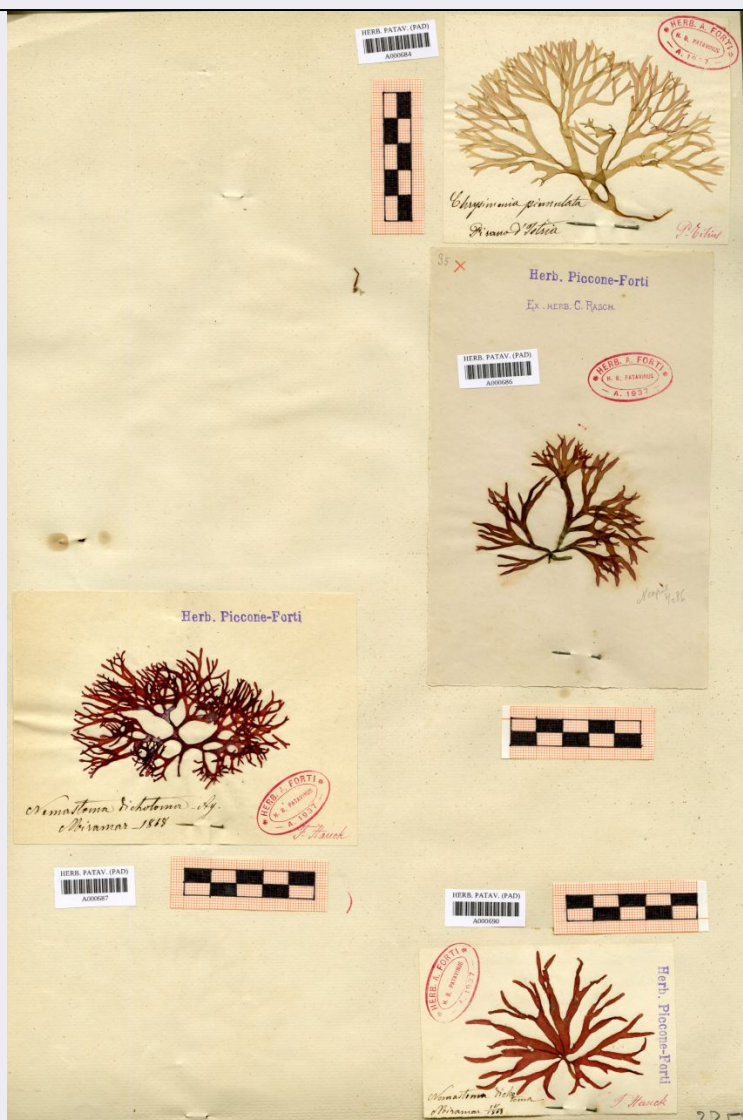


# SCHEDA



## CD - CODICI

TSK - Tipo scheda BNB

LIR - Livello ricerca P

### NCT - CODICE UNIVOCO

NCTR - Codice regione 05

NCTN - Numero catalogo generale 00703431

ESC - Ente schedatore UNIPD

ECP - Ente competente S234

## AC - ALTRI CODICI

ACI - Codice internazionale erbario PAD

ACO - Codice collezione/ raccolta Collezione algologica

ACK - Codice campione A000687

ACN - Altro codice campione 3252

## OG - OGGETTO

OGT - OGGETTO

<b>OGTD - Definizione</b>	erbario
<b>OGTE - Denominazione erbario</b>	Collezione Achille Forti
<b>OGTR - Tipologia erbario</b>	erbario crittogamico algologico
<b>OGTC - Denominazione collezione/ raccolta</b>	Collezione Achille Forti
<b>OGTZ - Tipologia collezione/ raccolta</b>	collezione crittogamica algologica
<b>OGTO - Tipologia contenitore</b>	foglio
<b>OGTK - Tipologia campione</b>	essiccato

## SB - SISTEMATICA-BOTANICA

### SBS - SISTEMATICA

<b>SBSF - Famiglia</b>	Nemastomataceae
<b>SBSN - Numero genere</b>	3252

### NBN - NOMENCLATURA

<b>NBNA - Specie nome completo</b>	Nemastoma dichotoma Ag.
------------------------------------	-------------------------

### NAA - NOMENCLATURA ATOMIZZATA

<b>NAAA - Genere</b>	Nemastoma
<b>NAAB - Specie nome</b>	dichotoma
<b>NAAC - Specie autore</b>	Agardh

### CBP - COMPOSIZIONE CAMPIONE

<b>CBPF - Numero fogli/ parti</b>	1
<b>CBPE - Numero etichette</b>	1
<b>CBPB - Numero buste</b>	0

### SBE - CARTELLINI/ ETICHETTE

<b>SBET - Testo</b>	Nemastoma dichotoma Ag. Miramar 1868. F. Hauck
<b>SBEL - Lingua</b>	italiano
<b>SBEC - Caratteri lingua</b>	latini
<b>SBEA - Autografia</b>	si
<b>SBEG - Indicazioni grafiche</b>	Herb. Piccone-Forti

## LR - DATI DI RACCOLTA

### LRV - LOCALITA' DI RACCOLTA

<b>LRVT - Tipo di localizzazione</b>	località di raccolta - dati storici
<b>LRVK - Continente</b>	Europa
<b>LRVS - Stato</b>	Italia
<b>LRVR - Regione</b>	Friuli Venezia Giulia
<b>LRVP - Provincia</b>	Trieste
<b>LRVC - Comune</b>	Trieste
<b>LRVL - Località</b>	Miramar

### LRD - LEGIT E DATA

<b>LRDA - Legit</b>	Hauck, F.
---------------------	-----------

LRDF - Data esatta	1868
<b>LC - LOCALIZZAZIONE GEOGRAFICO-AMMINISTRATIVA</b>	
<b>PVC - LOCALIZZAZIONE GEOGRAFICO-AMMINISTRATIVA ATTUALE</b>	
PVCS - Stato	ITALIA
PVCR - Regione	Veneto
PVCP - Provincia	PD
PVCC - Comune	Padova
PVCL - Località	PADOVA
<b>LDC - COLLOCAZIONE SPECIFICA</b>	
LDCT - Tipologia	palazzo
LDCQ - Qualificazione	pubblico
LDCN - Denominazione attuale	Palazzina del prefetto (ex)
LDCC - Complesso di appartenenza	Orto Botanico di Padova
<b>CO - CONSERVAZIONE</b>	
<b>STC - STATO DI CONSERVAZIONE</b>	
STCT - Tipo	secco
STCC - Stato di conservazione	buono
<b>TU - CONDIZIONE GIURIDICA E VINCOLI</b>	
<b>ACQ - ACQUISIZIONE</b>	
ACQT - Tipo acquisizione	donazione
<b>CDG - CONDIZIONE GIURIDICA</b>	
CDGG - Indicazione generica	proprietà Ente pubblico non territoriale
<b>DO - FONTI E DOCUMENTI DI RIFERIMENTO</b>	
<b>FTA - DOCUMENTAZIONE FOTOGRAFICA</b>	
FTAX - Genere	documentazione allegata
FTAP - Tipo	fotografia digitale (file)
FTAA - Autore	Dolci, Francesca
FTAD - Data	2019/05/06
FTAE - Ente proprietario	Università degli Studi di Padova
FTAN - Codice identificativo	unipdaf000058
FTAF - Formato	jpg
<b>AD - ACCESSO AI DATI</b>	
<b>ADS - SPECIFICHE DI ACCESSO AI DATI</b>	
ADSP - Profilo di accesso	2
ADSM - Motivazione	scheda contenente dati personali
<b>CM - COMPILAZIONE</b>	
<b>CMP - COMPILAZIONE</b>	
CMPD - Data	2019
CMPN - Nome	Dolci, Francesca

<b>RSR - Referente scientifico</b>	Marcucci, Rossella
<b>FUR - Funzionario responsabile</b>	Majoli, Luca