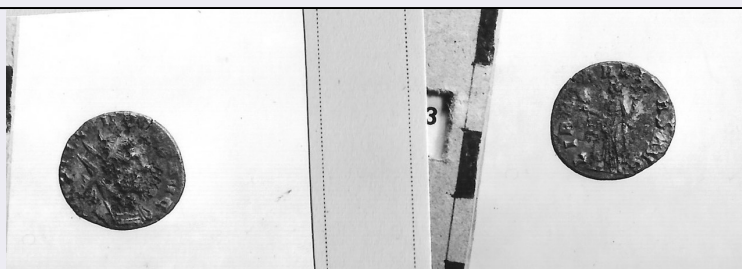


SCHEDA



CD - CODICI

TSK - Tipo Scheda	NU
LIR - Livello ricerca	P
NCT - CODICE UNIVOCO	
NCTR - Codice regione	08
NCTN - Numero catalogo generale	00146304
ESC - Ente schedatore	M385
ECP - Ente competente	M385

OG - OGGETTO

OGT - OGGETTO	
OGTD - Definizione	moneta
OGTO - Nominale	Antoniniano
OGR - Disponibilità	documentata

LC - LOCALIZZAZIONE GEOGRAFICO AMMINISTRATIVA

PVC - LOCALIZZAZIONE GEOGRAFICO AMMINISTRATIVA ATTUALE

PVCS - Stato	ITALIA
PVCR - Regione	Emilia-Romagna
PVCP - Provincia	PR
PVCC - Comune	Parma

LDC - COLLOCAZIONE SPECIFICA

LA - ALTRE LOCALIZZAZIONI GEOGRAFICO AMMINISTRATIVE

TCL - Tipo di localizzazione	luogo di reperimento
------------------------------	----------------------

PRV - LOCALIZZAZIONE GEOGRAFICO AMMINISTRATIVA

PRVS - Stato	ITALIA
PRVR - Regione	Emilia-Romagna
PRVP - Provincia	PC
PRVC - Comune	Cortemaggiore

PRC - COLLOCAZIONE SPECIFICA

PRD - DATA

PRDI - Data ingresso	1972/00/00
----------------------	------------

UB - DATI PATRIMONIALI

INV - INVENTARIO

INVN - Numero	14538
RE - MODALITA' DI REPERIMENTO	
DSC - DATI DI SCAVO	
DSCT - Motivo	rinvenimento fortuito
DSCD - Data	1972/00/00
DT - CRONOLOGIA	
DTZ - CRONOLOGIA GENERICA	
DTZG - Fascia cronologica di riferimento	III sec. d.C.
DTS - CRONOLOGIA SPECIFICA	
DTSI - Da	268 d.C.
DTSF - A	270 d.C.
DTM - Motivazione cronologia	NR (recupero pregresso)
MT - DATI TECNICI	
MTC - Materia e tecnica	billone
MIS - MISURE	
MISU - Unità	g
MISG - Peso	3.45
MIS - MISURE	
MISU - Unità	mm
MISD - Diametro	20
DA - DATI ANALITICI	
DES - DESCRIZIONE	
DESA - Dritto	Busto radiato e corazzato a destra.
DESL - Legenda dritto	IMP C CLAU[DIUS] AUG
DESN - Lingua dritto	latino
DESM - Rovescio	Liberalitas drappeggiata, stante a sinistra, con tessera e cornucopia.
DESG - Legenda rovescio	LIBERALITAS AUG
DESR - Lingua rovescio	latino
ZEC - Zecca	Roma
CON - CONTROMARCA	
CONA - Autorità emittenti	Claudio II
CO - CONSERVAZIONE	
STC - STATO DI CONSERVAZIONE	
STCC - Stato di conservazione	NR (recupero pregresso)
STCS - Indicazioni specifiche	Mediocre (patina marrone, superficie corrosa).
TU - CONDIZIONE GIURIDICA E VINCOLI	
ACQ - ACQUISIZIONE	
ACQT - Tipo acquisizione	ritrovamento fortuito
ACQD - Data acquisizione	1972/00/00
CDG - CONDIZIONE GIURIDICA	

CDGG - Indicazione generica	proprietà Stato
------------------------------------	-----------------

DO - FONTI E DOCUMENTI DI RIFERIMENTO

FTA - DOCUMENTAZIONE FOTOGRAFICA

FTAX - Genere	documentazione allegata
FTAP - Tipo	positivo b/n
FTAE - Ente proprietario	MBAC-MC-PIL
FTAN - Codice identificativo	MANPR00146304

BIB - BIBLIOGRAFIA

BIBX - Genere	bibliografia specifica
BIBA - Autore	Robertson, Anne S.
BIBD - Anno di edizione	1978
BIBH - Sigla per citazione	00000141
BIBN - V., pp., nn.	n. 2

AD - ACCESSO AI DATI

ADS - SPECIFICHE DI ACCESSO AI DATI

ADSP - Profilo di accesso	3
ADSM - Motivazione	scheda di bene non adeguatamente sorvegliabile

CM - COMPILAZIONE

CMP - COMPILAZIONE

CMPD - Data	1980
CMPN - Nome	Vittorio, Anna
FUR - Funzionario responsabile	Marini Calvani, Mirella

RVM - TRASCRIZIONE PER INFORMATIZZAZIONE

RVMD - Data	2019
RVMN - Nome	Grandi, Francesca

AN - ANNOTAZIONI