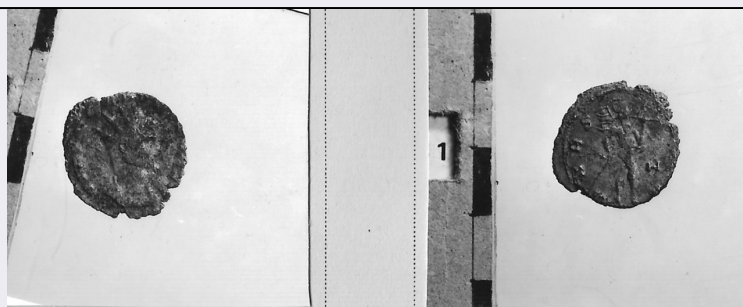


SCHEDA



CD - CODICI

TSK - Tipo Scheda	NU
LIR - Livello ricerca	P
NCT - CODICE UNIVOCO	
NCTR - Codice regione	08
NCTN - Numero catalogo generale	00146310
ESC - Ente schedatore	M385
ECP - Ente competente	M385

OG - OGGETTO

OGT - OGGETTO

OGTD - Definizione	moneta
OGTO - Nominale	Antoniniano
OGR - Disponibilità	documentata

LC - LOCALIZZAZIONE GEOGRAFICO AMMINISTRATIVA

PVC - LOCALIZZAZIONE GEOGRAFICO AMMINISTRATIVA ATTUALE

PVCS - Stato	ITALIA
PVCR - Regione	Emilia-Romagna
PVCP - Provincia	PR
PVCC - Comune	Parma

LDC - COLLOCAZIONE SPECIFICA

LA - ALTRE LOCALIZZAZIONI GEOGRAFICO AMMINISTRATIVE

TCL - Tipo di localizzazione	luogo di reperimento
------------------------------	----------------------

PRV - LOCALIZZAZIONE GEOGRAFICO AMMINISTRATIVA

PRVS - Stato	ITALIA
PRVR - Regione	Emilia-Romagna
PRVP - Provincia	PC
PRVC - Comune	Cortemaggiore

PRC - COLLOCAZIONE SPECIFICA

PRD - DATA

PRDI - Data ingresso	1972/00/00
----------------------	------------

UB - DATI PATRIMONIALI

INV - INVENTARIO

INVN - Numero	14544
---------------	-------

RE - MODALITA' DI REPERIMENTO**DSC - DATI DI SCAVO**

DSCT - Motivo	rinvenimento fortuito
---------------	-----------------------

DSCD - Data	1972/00/00
-------------	------------

DT - CRONOLOGIA**DTZ - CRONOLOGIA GENERICA**

DTZG - Fascia cronologica di riferimento	III sec. d.C.
--	---------------

DTS - CRONOLOGIA SPECIFICA

DTSI - Da	268 d.C.
-----------	----------

DTSF - A	270 d.C.
----------	----------

DTM - Motivazione cronologia	NR (recupero pregresso)
------------------------------	-------------------------

MT - DATI TECNICI

MTC - Materia e tecnica	billone
-------------------------	---------

MIS - MISURE

MISU - Unità	g
--------------	---

MISG - Peso	2.66
-------------	------

MIS - MISURE

MISU - Unità	mm
--------------	----

MISD - Diametro	19
-----------------	----

DA - DATI ANALITICI**DES - DESCRIZIONE**

DESA - Dritto	Busto radiato e corazzato a destra.
---------------	-------------------------------------

DESL - Legenda dritto	IMP C C[LAUDIUS] AUG
-----------------------	----------------------

DESN - Lingua dritto	latino
----------------------	--------

DESM - Rovescio	Marte elmato, nudo con mantello dietro le spalle, gradiente verso destra, tiene nella destra lancia e sulla spalla sinistra trofeo; H.
-----------------	--

DESG - Legenda rovescio	M/ARS/ [ULTOR]
-------------------------	----------------

DESR - Lingua rovescio	latino
------------------------	--------

ZEC - Zecca	Roma
-------------	------

CON - CONTROMARCA

CONA - Autorità emittenti	Claudio II
---------------------------	------------

CO - CONSERVAZIONE**STC - STATO DI CONSERVAZIONE**

STCC - Stato di conservazione	NR (recupero pregresso)
-------------------------------	-------------------------

STCS - Indicazioni specifiche	Mediocre (patina color rame, superficie corrosa; orli intaccati).
-------------------------------	---

TU - CONDIZIONE GIURIDICA E VINCOLI**ACQ - ACQUISIZIONE**

ACQT - Tipo acquisizione	ritrovamento fortuito
--------------------------	-----------------------

ACQD - Data acquisizione	1972/00/00
CDG - CONDIZIONE GIURIDICA	
CDGG - Indicazione generica	proprietà Stato
DO - FONTI E DOCUMENTI DI RIFERIMENTO	
FTA - DOCUMENTAZIONE FOTOGRAFICA	
FTAX - Genere	documentazione allegata
FTAP - Tipo	positivo b/n
FTAE - Ente proprietario	MBAC-MC-PIL
FTAN - Codice identificativo	MANPR00146310
BIB - BIBLIOGRAFIA	
BIBX - Genere	bibliografia specifica
BIBA - Autore	Robertson, Anne S.
BIBD - Anno di edizione	1978
BIBH - Sigla per citazione	00000141
BIBN - V., pp., nn.	n. 20
BIBI - V., tavv., figg.	tav. 19
AD - ACCESSO AI DATI	
ADS - SPECIFICHE DI ACCESSO AI DATI	
ADSP - Profilo di accesso	3
ADSM - Motivazione	scheda di bene non adeguatamente sorvegliabile
CM - COMPILAZIONE	
CMP - COMPILAZIONE	
CMPD - Data	1980
CMPN - Nome	Vittorio, Anna
FUR - Funzionario responsabile	Marini Calvani, Mirella
RVM - TRASCRIZIONE PER INFORMATIZZAZIONE	
RVMD - Data	2019
RVMN - Nome	Grandi, Francesca
AN - ANNOTAZIONI	