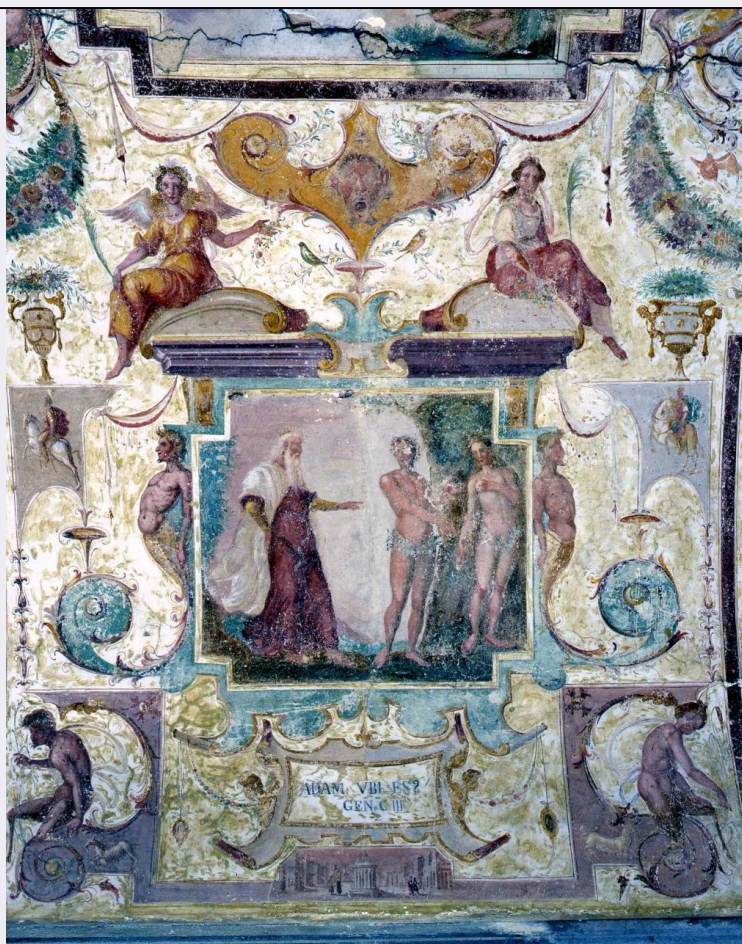


SCHEDA



CD - CODICI

| | |
|---------------------------------|------------|
| TSK - Tipo Scheda | OA |
| LIR - Livello ricerca | C |
| NCT - CODICE UNIVOCO | |
| NCTR - Codice regione | 09 |
| NCTN - Numero catalogo generale | 00281482 |
| ESC - Ente schedatore | L. 41/1986 |
| ECP - Ente competente | S156 |

RV - RELAZIONI

RVE - STRUTTURA COMPLESSA

| | |
|---------------------------|------------|
| RVEL - Livello | 9 |
| RVER - Codice bene radice | 0900281482 |

OG - OGGETTO

OGT - OGGETTO

| | |
|--------------------|----------------|
| OGTD - Definizione | dipinto murale |
|--------------------|----------------|

SGT - SOGGETTO

| | |
|------------------------|----------------------------------|
| SGTI - Identificazione | Adamo ed Eva rimproverati da Dio |
|------------------------|----------------------------------|

LC - LOCALIZZAZIONE GEOGRAFICO-AMMINISTRATIVA

PVC - LOCALIZZAZIONE GEOGRAFICO-AMMINISTRATIVA ATTUALE

| | |
|--------------|--------|
| PVCS - Stato | ITALIA |
|--------------|--------|

| | |
|---|---|
| PVCR - Regione | Toscana |
| PVCP - Provincia | FI |
| PVCC - Comune | Firenze |
| LDC - COLLOCAZIONE SPECIFICA | |
| UB - UBICAZIONE E DATI PATRIMONIALI | |
| UBO - Ubicazione originaria | OR |
| DT - CRONOLOGIA | |
| DTZ - CRONOLOGIA GENERICA | |
| DTZG - Secolo | sec. XVII |
| DTS - CRONOLOGIA SPECIFICA | |
| DTSI - Da | 1605 |
| DTSV - Validita' | ca |
| DTSF - null | 1608 |
| DTSL - Validita' | ante |
| DTM - Motivazione cronologia | bibliografia |
| AU - DEFINIZIONE CULTURALE | |
| AUT - AUTORE | |
| AUTS - Riferimento all'autore | bottega |
| AUTM - Motivazione dell'attribuzione | bibliografia |
| AUTN - Nome scelto | Barbatelli Bernardino detto il Poccetti |
| AUTA - Dati anagrafici | 1548/ 1612 |
| AUTH - Sigla per citazione | 00000867 |
| CMM - COMMITTENZA | |
| CMMN - Nome | Panciaticchi, Giovanni di Niccolò, doc. 1589/ 1651 |
| CMMD - Data | 1605 post/ 1608 ante |
| CMMC - Circostanza | decorazione della villa in seguito all'acquisto avvenuto nel 1605 |
| MT - DATI TECNICI | |
| MTC - Materia e tecnica | intonaco/ pittura a tempera |
| MIS - MISURE | |
| MISU - Unita' | cm |
| MISR - Mancanza | MNR |
| CO - CONSERVAZIONE | |
| STC - STATO DI CONSERVAZIONE | |
| STCC - Stato di conservazione | mediocre |
| STCS - Indicazioni specifiche | crepe sulla superficie pittorica, estese cadute |
| DA - DATI ANALITICI | |
| DES - DESCRIZIONE | |
| DESO - Indicazioni sull'oggetto | NR (recupero pregresso) |

| | |
|--|--|
| DESI - Codifica Iconclass | 71 A 53 |
| DESS - Indicazioni sul soggetto | Soggetti sacri: Antico Testamento. Personaggi: Dio Padre; Adamo; Eva. Abbigliamento: all'antica. Paesaggi: cielo. Vegetali: alberi. |
| ISR - ISCRIZIONI | |
| ISRC - Classe di appartenenza | di titolazione |
| ISRL - Lingua | latino |
| ISRS - Tecnica di scrittura | a pennello |
| ISRT - Tipo di caratteri | lettere capitali/ numeri romani |
| ISRP - Posizione | in basso, entro cartella |
| ISRI - Trascrizione | ADAM, UBI ES?/ GEN. CIII |
| NSC - Notizie storico-critiche | <p>La commissione degli affreschi che decorano la volta delle due gallerie della villa con storie dell'Antico Testamento, si deve ai Panciatichi, come conferma la presenza dell'arme della famiglia dipinta agli estremi della volta della galleria centrale. La villa fu acquistata nel 1605 da Giovanni di Niccolò Panciatichi, un personaggio molto vicino alla corte medicea e teologo, autore di diverse opere ascetiche tra le quali venti volumi di lezioni sopra il Vecchio Testamento (Passerini). Con molta probabilità a lui si deve la commissione del ciclo decorativo e l'invenzione del tema e dei soggetti prescelti che narrano episodi tratti dalla Genesi. Nella galleria di destra sono raffigurate le storie di Adamo ed Eva e dei loro figli Caino ed Abele, in quella centrale le storie di Abramo e Isacco. La mancanza degli episodi della vita di Noè, che nel racconto biblico si collocano tra la Creazione e le storie di Abramo induce a ritenere che nel cortile si aprisse una terza galleria affrescata, nell'ala andata distrutta durante l'ultima guerra. Nessuna indicazione a conferma di questa ipotesi ci fornisce la bibliografia: essa si limita a ricordare che la decorazione della villa fu condotta dalla bottega di Bernardino Poccetti. Tale attribuzione ci sembra, senza dubbio, accettabile; la bottega del Poccetti era infatti specializzata nella decorazione ad affresco con piccole scene e con grottesche, di grande piacevolezza e freschezza inventiva. Tale genere pittorico, poco magniloquente e di spirito "bonario e casalingo" (Mannini), incontrò il favore del colto pubblico fiorentino e lo ritroviamo di frequente nella decorazione della villa tra Cinque e Seicento. Le storie bibliche qui raffigurate, soprattutto quelle di Abramo, sono trattate come episodi di vita quotidiana e rispecchiano la vena narrativa della pittura fiorentina dell'inizio del Seicento. Un vivace spirito naturalistico, e "giocosso" caratterizza le figurazioni a grottesca, che accanto al repertorio di ripresa classica vedono l'inserzione di motivi e figure tratti dalla realtà contemporanea.</p> |
| TU - CONDIZIONE GIURIDICA E VINCOLI | |
| CDG - CONDIZIONE GIURIDICA | |
| CDGG - Indicazione generica | proprietà Stato |
| DO - FONTI E DOCUMENTI DI RIFERIMENTO | |
| FTA - DOCUMENTAZIONE FOTOGRAFICA | |
| FTAX - Genere | documentazione allegata |
| FTAP - Tipo | diapositiva colore |
| FTAN - Codice identificativo | ex art. 15 19819 |

BIB - BIBLIOGRAFIA

| | |
|-----------------------------------|------------------------|
| BIBX - Genere | bibliografia specifica |
| BIBA - Autore | Carocci G. |
| BIBD - Anno di edizione | 1906-1907 |
| BIBH - Sigla per citazione | 00000191 |
| BIBN - V., pp., nn. | v. I, p. 338 |
| BIBI - V., tavv., figg. | 1725 |

BIB - BIBLIOGRAFIA

| | |
|-----------------------------------|------------------------|
| BIBX - Genere | bibliografia specifica |
| BIBA - Autore | Pucci O. |
| BIBD - Anno di edizione | 1939 |
| BIBH - Sigla per citazione | 00011297 |
| BIBN - V., pp., nn. | p. 82 |

BIB - BIBLIOGRAFIA

| | |
|-----------------------------------|------------------------|
| BIBX - Genere | bibliografia specifica |
| BIBA - Autore | Carocci G. |
| BIBD - Anno di edizione | 1911 |
| BIBH - Sigla per citazione | 00007400 |
| BIBN - V., pp., nn. | p. 74 |

BIB - BIBLIOGRAFIA

| | |
|-----------------------------------|------------------------|
| BIBX - Genere | bibliografia specifica |
| BIBA - Autore | Carocci G. |
| BIBD - Anno di edizione | 1881 |
| BIBH - Sigla per citazione | 00000288 |
| BIBN - V., pp., nn. | p. 159 |

BIB - BIBLIOGRAFIA

| | |
|-----------------------------------|------------------------|
| BIBX - Genere | bibliografia specifica |
| BIBA - Autore | Tosi C. O. |
| BIBD - Anno di edizione | 1892 |
| BIBH - Sigla per citazione | 00014580 |
| BIBN - V., pp., nn. | p. 2 |

BIB - BIBLIOGRAFIA

| | |
|-----------------------------------|------------------------|
| BIBX - Genere | bibliografia specifica |
| BIBA - Autore | Piranesi G. |
| BIBD - Anno di edizione | 1927 |
| BIBH - Sigla per citazione | 00014581 |
| BIBN - V., pp., nn. | p. 15 |

AD - ACCESSO AI DATI**ADS - SPECIFICHE DI ACCESSO AI DATI**

| | |
|----------------------------------|--|
| ADSP - Profilo di accesso | 3 |
| ADSM - Motivazione | scheda di bene non adeguatamente sorvegliabile |

CM - COMPILAZIONE

CMP - COMPILAZIONE**CMPD - Data** 1989**CMPN - Nome** Romagnoli G.**FUR - Funzionario
responsabile** Damiani G.**RVM - TRASCRIZIONE PER INFORMATIZZAZIONE****RVMD - Data** 2010**RVMN - Nome** ICCD/ DG BASAE/ Russo M.