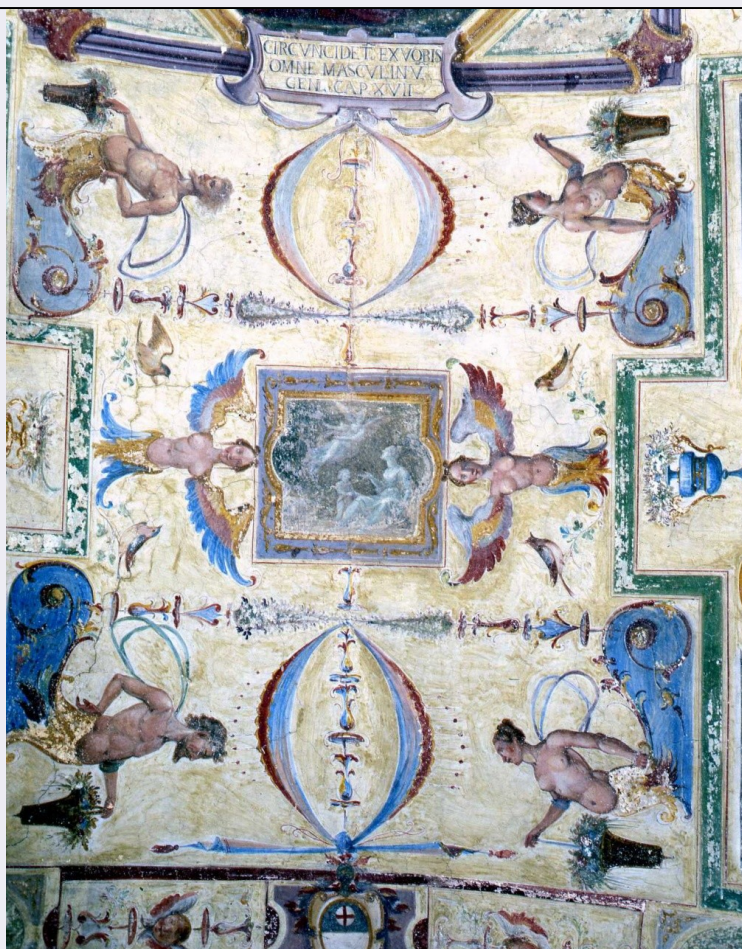


SCHEDA



CD - CODICI

TSK - Tipo Scheda	OA
LIR - Livello ricerca	C
NCT - CODICE UNIVOCO	
NCTR - Codice regione	09
NCTN - Numero catalogo generale	00281481
ESC - Ente schedatore	L. 41/1986
ECP - Ente competente	S156

RV - RELAZIONI

RVE - STRUTTURA COMPLESSA

RVEL - Livello	7
RVER - Codice bene radice	0900281481

OG - OGGETTO

OGT - OGGETTO

OGTD - Definizione	dipinto murale
--------------------	----------------

SGT - SOGGETTO

SGTI - Identificazione	Agar e Ismaele nel deserto
------------------------	----------------------------

LC - LOCALIZZAZIONE GEOGRAFICO-AMMINISTRATIVA

PVC - LOCALIZZAZIONE GEOGRAFICO-AMMINISTRATIVA ATTUALE

PVCS - Stato	ITALIA
--------------	--------

PVCR - Regione	Toscana
PVCP - Provincia	FI
PVCC - Comune	Firenze
LDC - COLLOCAZIONE SPECIFICA	
UB - UBICAZIONE E DATI PATRIMONIALI	
UBO - Ubicazione originaria	OR
DT - CRONOLOGIA	
DTZ - CRONOLOGIA GENERICA	
DTZG - Secolo	sec. XVII
DTS - CRONOLOGIA SPECIFICA	
DTSI - Da	1605
DTSV - Validita'	ca
DTSF - null	1608
DTSL - Validita'	ante
DTM - Motivazione cronologia	bibliografia
AU - DEFINIZIONE CULTURALE	
AUT - AUTORE	
AUTS - Riferimento all'autore	bottega
AUTM - Motivazione dell'attribuzione	bibliografia
AUTN - Nome scelto	Barbatelli Bernardino detto il Poccetti
AUTA - Dati anagrafici	1548/ 1612
AUTH - Sigla per citazione	00000867
CMM - COMMITTENZA	
CMMN - Nome	Panciaticchi, Giovanni di Niccolò, doc. 1589/ 1651
CMMD - Data	1605 post/ 1608 ante
CMMC - Circostanza	decorazione della villa in seguito all'acquisto avvenuto nel 1605
MT - DATI TECNICI	
MTC - Materia e tecnica	intonaco/ pittura a tempera
MIS - MISURE	
MISU - Unita'	cm
MISR - Mancanza	MNR
CO - CONSERVAZIONE	
STC - STATO DI CONSERVAZIONE	
STCC - Stato di conservazione	buono
DA - DATI ANALITICI	
DES - DESCRIZIONE	
DESO - Indicazioni sull'oggetto	NR (recupero pregresso)
DESI - Codifica Iconclass	71 C 12 84
DESS - Indicazioni sul	Soggetti sacri: Antico Testamento. Personaggi: Agar; Ismaele. Figure:

soggetto	angelo. Abbigliamento: all'antica.
NSC - Notizie storico-critiche	Agar, schiava di Sara, e il figlioletto Ismaele avuto da Abramo furono cacciati nel deserto. Qui, quando ormai mancava loro l'acqua, apparve un angelo mandato da Dio, che li soccorse.

TU - CONDIZIONE GIURIDICA E VINCOLI

CDG - CONDIZIONE GIURIDICA

CDGG - Indicazione generica	proprietà Stato
------------------------------------	-----------------

DO - FONTI E DOCUMENTI DI RIFERIMENTO

FTA - DOCUMENTAZIONE FOTOGRAFICA

FTAX - Genere	documentazione allegata
FTAP - Tipo	diapositiva colore
FTAN - Codice identificativo	ex art. 15 19804

BIB - BIBLIOGRAFIA

BIBX - Genere	bibliografia specifica
BIBA - Autore	Carocci G.
BIBD - Anno di edizione	1906-1907
BIBH - Sigla per citazione	00000191
BIBN - V., pp., nn.	v. I, p. 338
BIBI - V., tavv., figg.	1725

BIB - BIBLIOGRAFIA

BIBX - Genere	bibliografia specifica
BIBA - Autore	Pucci O.
BIBD - Anno di edizione	1939
BIBH - Sigla per citazione	00011297
BIBN - V., pp., nn.	p. 82

BIB - BIBLIOGRAFIA

BIBX - Genere	bibliografia specifica
BIBA - Autore	Carocci G.
BIBD - Anno di edizione	1911
BIBH - Sigla per citazione	00007400
BIBN - V., pp., nn.	p. 74

BIB - BIBLIOGRAFIA

BIBX - Genere	bibliografia specifica
BIBA - Autore	Carocci G.
BIBD - Anno di edizione	1881
BIBH - Sigla per citazione	00000288
BIBN - V., pp., nn.	p. 159

BIB - BIBLIOGRAFIA

BIBX - Genere	bibliografia specifica
BIBA - Autore	Tosi C. O.
BIBD - Anno di edizione	1892
BIBH - Sigla per citazione	00014580

BIBN - V., pp., nn.	p. 2
BIB - BIBLIOGRAFIA	
BIBX - Genere	bibliografia specifica
BIBA - Autore	Piranesi G.
BIBD - Anno di edizione	1927
BIBH - Sigla per citazione	00014581
BIBN - V., pp., nn.	p. 15
AD - ACCESSO AI DATI	
ADS - SPECIFICHE DI ACCESSO AI DATI	
ADSP - Profilo di accesso	3
ADSM - Motivazione	scheda di bene non adeguatamente sorvegliabile
CM - COMPILAZIONE	
CMP - COMPILAZIONE	
CMPD - Data	1989
CMPN - Nome	Romagnoli G.
FUR - Funzionario responsabile	Damiani G.
RVM - TRASCRIZIONE PER INFORMATIZZAZIONE	
RVMD - Data	2010
RVMN - Nome	ICCD/ DG BASAE/ Russo M.