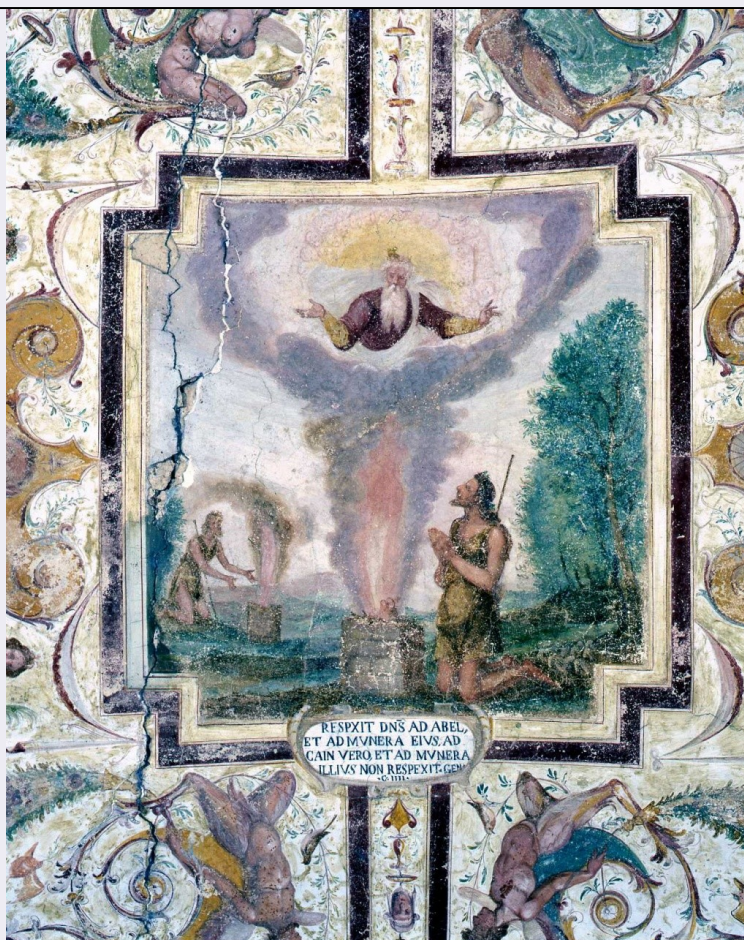


# SCHEDA



## CD - CODICI

TSK - Tipo Scheda	OA
LIR - Livello ricerca	C
NCT - CODICE UNIVOCO	
NCTR - Codice regione	09
NCTN - Numero catalogo generale	00281482
ESC - Ente schedatore	L. 41/1986
ECP - Ente competente	S156

## RV - RELAZIONI

### RVE - STRUTTURA COMPLESSA

RVEL - Livello	6
RVER - Codice bene radice	0900281482

## OG - OGGETTO

### OGT - OGGETTO

OGTD - Definizione	dipinto murale
--------------------	----------------

### SGT - SOGGETTO

SGTI - Identificazione	offerta di Abele
------------------------	------------------

## LC - LOCALIZZAZIONE GEOGRAFICO-AMMINISTRATIVA

### PVC - LOCALIZZAZIONE GEOGRAFICO-AMMINISTRATIVA ATTUALE

PVCS - Stato	ITALIA
--------------	--------

PVCR - Regione	Toscana
PVCP - Provincia	FI
PVCC - Comune	Firenze
LDC - COLLOCAZIONE SPECIFICA	
UB - UBICAZIONE E DATI PATRIMONIALI	
UBO - Ubicazione originaria	OR
DT - CRONOLOGIA	
DTZ - CRONOLOGIA GENERICA	
DTZG - Secolo	sec. XVII
DTS - CRONOLOGIA SPECIFICA	
DTSI - Da	1605
DTSV - Validita'	ca
DTSF - null	1608
DTSL - Validita'	ante
DTM - Motivazione cronologia	bibliografia
AU - DEFINIZIONE CULTURALE	
AUT - AUTORE	
AUTS - Riferimento all'autore	bottega
AUTM - Motivazione dell'attribuzione	bibliografia
AUTN - Nome scelto	Barbatelli Bernardino detto il Poccetti
AUTA - Dati anagrafici	1548/ 1612
AUTH - Sigla per citazione	00000867
CMM - COMMITTENZA	
CMMN - Nome	Panciaticchi, Giovanni di Niccolò, doc. 1589/ 1651
CMMD - Data	1605 post/ 1608 ante
CMMC - Circostanza	decorazione della villa in seguito all'acquisto avvenuto nel 1605
MT - DATI TECNICI	
MTC - Materia e tecnica	intonaco/ pittura a tempera
MIS - MISURE	
MISU - Unita'	cm
MISR - Mancanza	MNR
CO - CONSERVAZIONE	
STC - STATO DI CONSERVAZIONE	
STCC - Stato di conservazione	mediocre
STCS - Indicazioni specifiche	crepe, cadute di colore
DA - DATI ANALITICI	
DES - DESCRIZIONE	
DESO - Indicazioni sull'oggetto	NR (recupero pregresso)

<b>DESI - Codifica Iconclass</b>	71 AB 14 (+11)
<b>DESS - Indicazioni sul soggetto</b>	Soggetti sacri: Antico Testamento. Personaggi: Dio Padre; Caino; Abele. Paesaggi: prato; cielo; montagne. Oggetti: altare con fuoco acceso; bastoni. Vegetali: alberi.
<b>NSC - Notizie storico-critiche</b>	Con gusto descrittivo nel riquadro è raffigurato il sacrificio di Abele.
<b>TU - CONDIZIONE GIURIDICA E VINCOLI</b>	
<b>CDG - CONDIZIONE GIURIDICA</b>	
<b>CDGG - Indicazione generica</b>	proprietà Stato
<b>DO - FONTI E DOCUMENTI DI RIFERIMENTO</b>	
<b>FTA - DOCUMENTAZIONE FOTOGRAFICA</b>	
<b>FTAX - Genere</b>	documentazione allegata
<b>FTAP - Tipo</b>	diapositiva colore
<b>FTAN - Codice identificativo</b>	ex art. 15 19816
<b>BIB - BIBLIOGRAFIA</b>	
<b>BIBX - Genere</b>	bibliografia specifica
<b>BIBA - Autore</b>	Carocci G.
<b>BIBD - Anno di edizione</b>	1906-1907
<b>BIBH - Sigla per citazione</b>	00000191
<b>BIBN - V., pp., nn.</b>	v. I, p. 338
<b>BIBI - V., tavv., figg.</b>	1725
<b>BIB - BIBLIOGRAFIA</b>	
<b>BIBX - Genere</b>	bibliografia specifica
<b>BIBA - Autore</b>	Pucci O.
<b>BIBD - Anno di edizione</b>	1939
<b>BIBH - Sigla per citazione</b>	00011297
<b>BIBN - V., pp., nn.</b>	p. 82
<b>BIB - BIBLIOGRAFIA</b>	
<b>BIBX - Genere</b>	bibliografia specifica
<b>BIBA - Autore</b>	Carocci G.
<b>BIBD - Anno di edizione</b>	1911
<b>BIBH - Sigla per citazione</b>	00007400
<b>BIBN - V., pp., nn.</b>	p. 74
<b>BIB - BIBLIOGRAFIA</b>	
<b>BIBX - Genere</b>	bibliografia specifica
<b>BIBA - Autore</b>	Carocci G.
<b>BIBD - Anno di edizione</b>	1881
<b>BIBH - Sigla per citazione</b>	00000288
<b>BIBN - V., pp., nn.</b>	p. 159
<b>BIB - BIBLIOGRAFIA</b>	
<b>BIBX - Genere</b>	bibliografia specifica
<b>BIBA - Autore</b>	Tosi C. O.
<b>BIBD - Anno di edizione</b>	1892

<b>BIBH - Sigla per citazione</b>	00014580
<b>BIBN - V., pp., nn.</b>	p. 2
<b>BIB - BIBLIOGRAFIA</b>	
<b>BIBX - Genere</b>	bibliografia specifica
<b>BIBA - Autore</b>	Piranesi G.
<b>BIBD - Anno di edizione</b>	1927
<b>BIBH - Sigla per citazione</b>	00014581
<b>BIBN - V., pp., nn.</b>	p. 15
<b>AD - ACCESSO AI DATI</b>	
<b>ADS - SPECIFICHE DI ACCESSO AI DATI</b>	
<b>ADSP - Profilo di accesso</b>	3
<b>ADSM - Motivazione</b>	scheda di bene non adeguatamente sorvegliabile
<b>CM - COMPILAZIONE</b>	
<b>CMP - COMPILAZIONE</b>	
<b>CMPD - Data</b>	1989
<b>CMPN - Nome</b>	Romagnoli G.
<b>FUR - Funzionario responsabile</b>	Damiani G.
<b>RVM - TRASCRIZIONE PER INFORMATIZZAZIONE</b>	
<b>RVMD - Data</b>	2010
<b>RVMN - Nome</b>	ICCD/ DG BASAE/ Russo M.