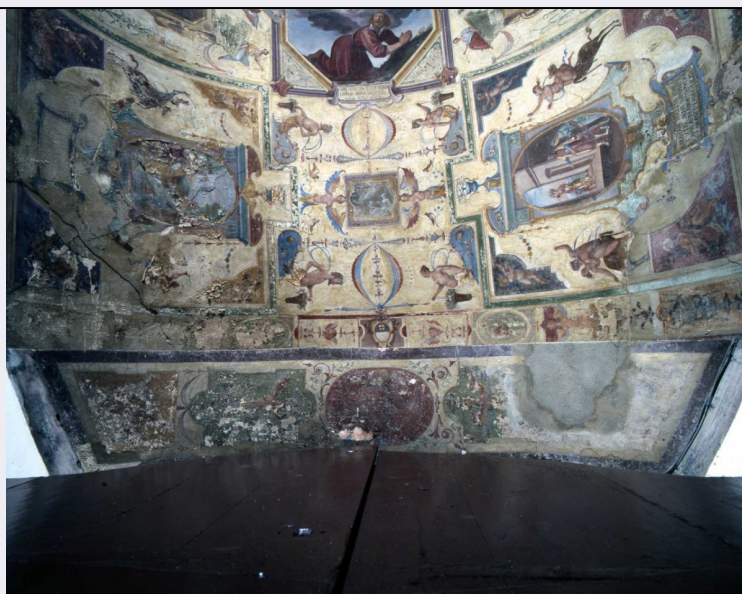


SCHEDA



CD - CODICI

TSK - Tipo Scheda	OA
LIR - Livello ricerca	C
NCT - CODICE UNIVOCO	
NCTR - Codice regione	09
NCTN - Numero catalogo generale	00281481
ESC - Ente schedatore	L. 41/1986
ECP - Ente competente	S156

RV - RELAZIONI

RVE - STRUTTURA COMPLESSA

RVEL - Livello	12
RVER - Codice bene radice	0900281481

OG - OGGETTO

OGT - OGGETTO

OGTD - Definizione	dipinto murale
--------------------	----------------

SGT - SOGGETTO

SGTI - Identificazione	motivi decorativi a grottesche
------------------------	--------------------------------

LC - LOCALIZZAZIONE GEOGRAFICO-AMMINISTRATIVA

PVC - LOCALIZZAZIONE GEOGRAFICO-AMMINISTRATIVA ATTUALE

PVCS - Stato	ITALIA
PVCR - Regione	Toscana
PVCP - Provincia	FI
PVCC - Comune	Firenze

LDC - COLLOCAZIONE SPECIFICA

UB - UBICAZIONE E DATI PATRIMONIALI

UBO - Ubicazione originaria	OR
-----------------------------	----

DT - CRONOLOGIA**DTZ - CRONOLOGIA GENERICA**

DTZG - Secolo sec. XVII

DTS - CRONOLOGIA SPECIFICA

DTSI - Da 1605

DTSV - Validita' ca

DTSF - null 1608

DTSL - Validita' ante

DTM - Motivazione cronologia bibliografia

AU - DEFINIZIONE CULTURALE**AUT - AUTORE**

AUTS - Riferimento all'autore bottega

AUTM - Motivazione dell'attribuzione bibliografia

AUTN - Nome scelto Barbatelli Bernardino detto il Poccetti

AUTA - Dati anagrafici 1548/ 1612

AUTH - Sigla per citazione 00000867

CMM - COMMITTENZA

CMMN - Nome Panciatichi, Giovanni di Niccolò, doc. 1589/ 1651

CMMD - Data 1605 post/ 1608 ante

CMMC - Circostanza decorazione della villa in seguito all'acquisto avvenuto nel 1605

MT - DATI TECNICI

MTC - Materia e tecnica intonaco/ pittura a tempera

MIS - MISURE

MISU - Unita' cm

MISR - Mancanza MNR

CO - CONSERVAZIONE**STC - STATO DI CONSERVAZIONE**

STCC - Stato di conservazione buono

DA - DATI ANALITICI**DES - DESCRIZIONE**

DESO - Indicazioni sull'oggetto NR (recupero pregresso)

DESI - Codifica Iconclass NR (recupero pregresso)

DESS - Indicazioni sul soggetto Soggetti profani. Decorazioni: figure alate; cartelle; mascheroni; volute; motivi vegetali.

NSC - Notizie storico-critiche Nel sottarco sono dipinti motivi decorativi tipici del repertorio a grottesca del tardo Cinquecento.

TU - CONDIZIONE GIURIDICA E VINCOLI**CDG - CONDIZIONE GIURIDICA**

CDGG - Indicazione generica proprietà Stato

DO - FONTI E DOCUMENTI DI RIFERIMENTO**FTA - DOCUMENTAZIONE FOTOGRAFICA**

FTAX - Genere	documentazione allegata
FTAP - Tipo	diapositiva colore
FTAN - Codice identificativo	ex art. 15 19809

BIB - BIBLIOGRAFIA

BIBX - Genere	bibliografia specifica
BIBA - Autore	Carocci G.
BIBD - Anno di edizione	1906-1907
BIBH - Sigla per citazione	00000191
BIBN - V., pp., nn.	v. I, p. 338
BIBI - V., tavv., figg.	1725

BIB - BIBLIOGRAFIA

BIBX - Genere	bibliografia specifica
BIBA - Autore	Pucci O.
BIBD - Anno di edizione	1939
BIBH - Sigla per citazione	00011297
BIBN - V., pp., nn.	p. 82

BIB - BIBLIOGRAFIA

BIBX - Genere	bibliografia specifica
BIBA - Autore	Carocci G.
BIBD - Anno di edizione	1911
BIBH - Sigla per citazione	00007400
BIBN - V., pp., nn.	p. 74

BIB - BIBLIOGRAFIA

BIBX - Genere	bibliografia specifica
BIBA - Autore	Carocci G.
BIBD - Anno di edizione	1881
BIBH - Sigla per citazione	00000288
BIBN - V., pp., nn.	p. 159

BIB - BIBLIOGRAFIA

BIBX - Genere	bibliografia specifica
BIBA - Autore	Tosi C. O.
BIBD - Anno di edizione	1892
BIBH - Sigla per citazione	00014580
BIBN - V., pp., nn.	p. 2

BIB - BIBLIOGRAFIA

BIBX - Genere	bibliografia specifica
BIBA - Autore	Piranesi G.
BIBD - Anno di edizione	1927
BIBH - Sigla per citazione	00014581
BIBN - V., pp., nn.	p. 15

AD - ACCESSO AI DATI**ADS - SPECIFICHE DI ACCESSO AI DATI****ADSP - Profilo di accesso** 3**ADSM - Motivazione** scheda di bene non adeguatamente sorvegliabile**CM - COMPILAZIONE****CMP - COMPILAZIONE****CMPD - Data** 1989**CMPN - Nome** Romagnoli G.**FUR - Funzionario responsabile** Damiani G.**RVM - TRASCRIZIONE PER INFORMATIZZAZIONE****RVMD - Data** 2010**RVMN - Nome** ICCD/ DG BASAE/ Russo M.