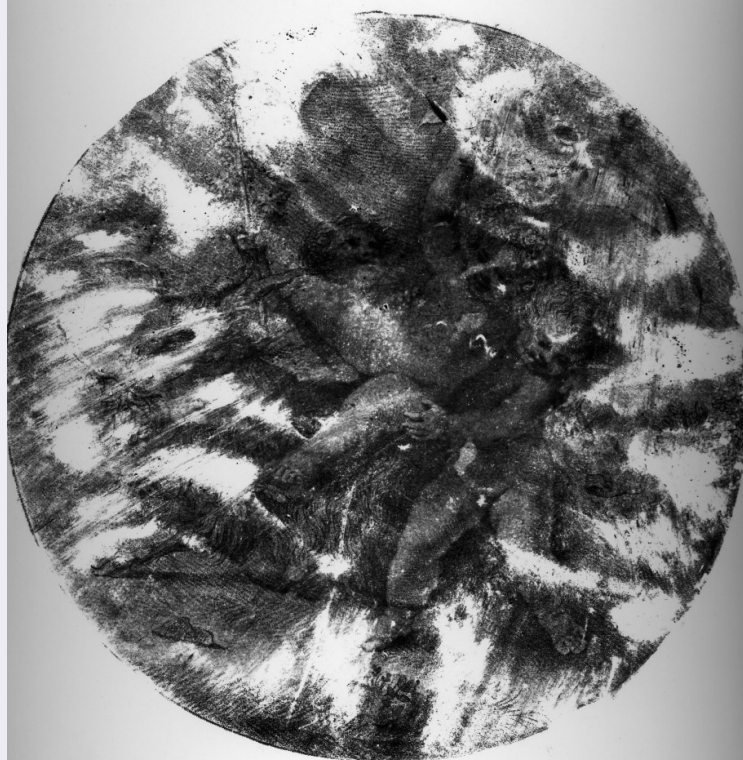


SCHEDA



CD - CODICI

TSK - Tipo Scheda	S
LIR - Livello ricerca	C
NCT - CODICE UNIVOCO	
NCTR - Codice regione	09
NCTN - Numero catalogo generale	00196195
ESC - Ente schedatore	S156
ECP - Ente competente	S156

RV - RELAZIONI

ROZ - Altre relazioni	0900196195
-----------------------	------------

OG - OGGETTO

OGT - OGGETTO	
OGTD - Definizione	stampa
SGT - SOGGETTO	
SGTI - Identificazione	tre putti sopra una capra

LC - LOCALIZZAZIONE GEOGRAFICA AMMINISTRATIVA

PVC - LOCALIZZAZIONE GEOGRAFICO-AMMINISTRATIVA ATTUALE	
PVCS - Stato	ITALIA

PVCR - Regione	Toscana
PVCP - Provincia	FI
PVCC - Comune	Firenze
LDC - COLLOCAZIONE SPECIFICA	
LDCT - Tipologia	villa
LDCN - Denominazione attuale	Villa del Poggio Imperiale, Educandato della S.ma Annunziata
LDCC - Complesso di appartenenza	Villa medicea di Poggio Imperiale
LDCU - Indirizzo	piazzale del Poggio Imperiale, 1
LDCS - Specifiche	soffittone dei quadri
UB - UBICAZIONE E DATI PATRIMONIALI	
UBO - Ubicazione originaria	SC
DT - CRONOLOGIA	
DTZ - CRONOLOGIA GENERICA	
DTZG - Secolo	sec. XVIII
DTS - CRONOLOGIA SPECIFICA	
DTSI - Da	1700
DTSV - Validità	post
DTSF - A	1784
DTSL - Validità	ante
DTM - Motivazione cronologia	analisi stilistica
AU - DEFINIZIONE CULTURALE	
AUT - AUTORE	
AUTR - Riferimento all'intervento	incisore
AUTM - Motivazione dell'attribuzione	iscrizione
AUTN - Nome scelto	Bartolozzi Francesco (?)
AUTA - Dati anagrafici	1728/ 1815
AUTH - Sigla per citazione	00001776
MT - DATI TECNICI	
MTC - Materia e tecnica	carta/ acquaforte (?)
MIS - MISURE	
MISU - Unità	cm
MISD - Diametro	18
MIF - MISURE FOGLIO	
MIFU - Unità	cm
MIFD - Diametro	20
MIFV - Validità	ca
FRM - Formato	tondo
CO - CONSERVAZIONE	
STC - STATO DI CONSERVAZIONE	

STCC - Stato di conservazione	cattivo
DA - DATI ANALITICI	
DES - DESCRIZIONE	
DESI - Codifica Iconclass	92 D 19 16
DESS - Indicazioni sul soggetto	Figure: putti. Animali: capra.
ISR - ISCRIZIONI	
ISRC - Classe di appartenenza	documentaria
ISRS - Tecnica di scrittura	a inchiostro
ISRP - Posizione	sul retro
ISRI - Trascrizione	984 / 1781 / 1854 / IMPE 2028 / 2087 / 2446 / BARTOLOZZI / 1 / 1854
NSC - Notizie storico-critiche	L'incisione in esame fa coppia con un'altra, raffigurante putti con frecce ed arco, anch'essa tutt'oggi all'Imperiale (AFS-BAS 347995) ed entrambe figurano assieme negli inventari della Villa: per la prima volta compaiono in quello del 1784, segnate col n.2446 (che compare sul retro); successivamente nel 1803, segnate col n.2087 (che compare sul retro); nel 1810 segna te col n.1781 (che compare sul retro); nel 1818-1836 col n.982 (che compare sul retro). A partire dal perduto inventario del 1836, le due incisioni vengono inventariate regolarmente: quella in esame portava il n.2028 (che compare sul retro). Anche nell'inventario successivo del 1860-1861 la presente incisione era catalogata col n.1854 (che compare sul retro). Un'iscrizione sul retro del pezzo in esame indica dubitativamente l'autore in Francesco Bartolozzi, celebre incisore fiorentino della seconda metà del XVII I secolo, che lavorò prevalentemente a Londra. Lo stile dei due pezzi, sui quali non compare alcuna iscrizione, sembra effettivamente confermare l'indicazione che si trova sul retro.
TU - CONDIZIONE GIURIDICA E VINCOLI	
CDG - CONDIZIONE GIURIDICA	
CDGG - Indicazione generica	proprietà Stato
CDGS - Indicazione specifica	Ministero della Pubblica Istruzione
DO - FONTI E DOCUMENTI DI RIFERIMENTO	
FTA - DOCUMENTAZIONE FOTOGRAFICA	
FTAX - Genere	documentazione allegata
FTAP - Tipo	fotografia b/n
FTAN - Codice identificativo	SBAS FI 347994
FNT - FONTI E DOCUMENTI	
FNTP - Tipo	inventario
FNTT - Denominazione	Inventario dei mobili della villa del Poggio Imperiale
FNTD - Data	1784
FNTF - Foglio/Carta	c. 553
FNTN - Nome archivio	Archivio di Stato di Firenze/ Imperiale e Real Corte
FNTS - Posizione	4856-4857

FNTI - Codice identificativo	Poggio Imperiale 1784
FNT - FONTI E DOCUMENTI	
FNTP - Tipo	inventario
FNTT - Denominazione	Inventario dei Mobili della Villa del Poggio Imperiale
FNTD - Data	1803
FNTF - Foglio/Carta	c. 317
FNTN - Nome archivio	Archivio di Stato di Firenze/ Imperiale e Real Corte
FNTS - Posizione	4858
FNTI - Codice identificativo	Poggio Imperiale 1803
FNT - FONTI E DOCUMENTI	
FNTP - Tipo	inventario
FNTT - Denominazione	Inventario della mobilia, quadreria, statue ed altri oggetti il tutto di attinenza di S.M. l'imperatore ritrovato in essere nell'Imp. Villa del Poggio Imperiale
FNTD - Data	1810
FNTF - Foglio/Carta	c. 324
FNTN - Nome archivio	Archivio di Stato di Firenze/ Imperiale e Real Corte
FNTS - Posizione	4860
FNTI - Codice identificativo	Poggio Imperiale 1810
FNT - FONTI E DOCUMENTI	
FNTP - Tipo	inventario
FNTT - Denominazione	Inventario Generale di tutto ciò che esiste nell'Imp.e Real Villa del Poggio Imperiale
FNTD - Data	1818
FNTF - Foglio/Carta	c. 209
FNTN - Nome archivio	Archivio di Stato di Firenze/ Imperiale e Real Corte
FNTS - Posizione	4864-4865
FNTI - Codice identificativo	Poggio Imperiale 1818
FNT - FONTI E DOCUMENTI	
FNTP - Tipo	inventario
FNTT - Denominazione	Inventario degli Oggetti di Belle Arti (...),
FNTD - Data	1860/1861
FNTF - Foglio/Carta	vol. II
FNTN - Nome archivio	Firenze/ Villa di Poggio Imperiale
FNTS - Posizione	s.s.
FNTI - Codice identificativo	P. Imperiale 1860/ 1861
AD - ACCESSO AI DATI	
ADS - SPECIFICHE DI ACCESSO AI DATI	
ADSP - Profilo di accesso	1
ADSM - Motivazione	scheda contenente dati liberamente accessibili
CM - COMPILAZIONE	
CMP - COMPILAZIONE	
CMPD - Data	1983

CMPN - Nome	Spinelli R.
FUR - Funzionario responsabile	Meloni S.
RVM - TRASCRIZIONE PER INFORMATIZZAZIONE	
RVMD - Data	2010
RVMN - Nome	ICCD/ DG BASAE/ Cortigiani S.
AN - ANNOTAZIONI	
OSS - Osservazioni	I toni dell'immagine sono sul rosso. La cornice in legno è intagliata e do rata, con listello interno decorato "a dentelli". La carta è su tavoletta di supporto.