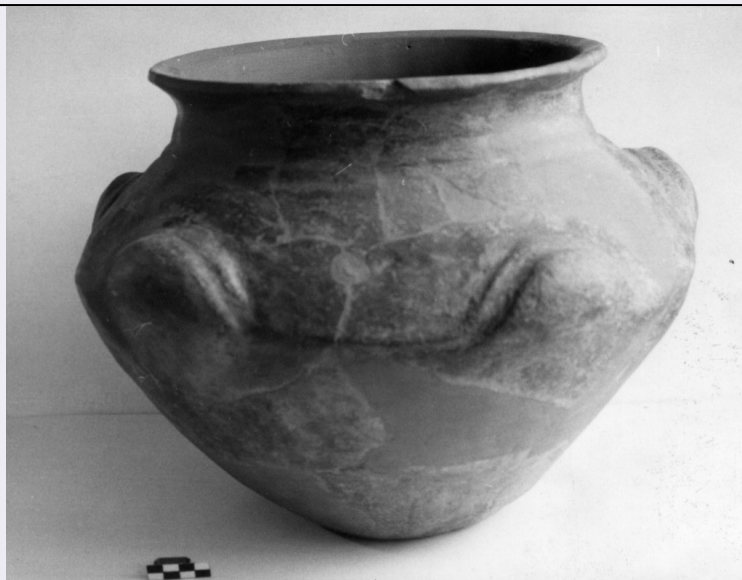


SCHEDA



CD - CODICI

TSK - Tipo scheda BDM

LIR - Livello catalogazione C

NCT - CODICE UNIVOCO

NCTR - Codice Regione 08

NCTN - Numero catalogo generale 00406891

ESC - Ente schedatore S258

ECP - Ente competente per tutela S258

OG - BENE CULTURALE

AMB - Ambito di tutela MiBACT etnoantropologico

CTG - Categoria STRUMENTI E ACCESSORI/ ARTIGIANALI

OGT - DEFINIZIONE BENE

OGTD - Definizione acciaino

OGTV - Configurazione strutturale e di contesto bene complesso/ parte componente

OGD - DENOMINAZIONE

OGDT - Tipo dialettale

OGDN - Denominazione asalén

RV - RELAZIONI

RVE - STRUTTURA COMPLESSA

RVEL - Livello nella struttura complessa 1

LC - LOCALIZZAZIONE GEOGRAFICO - AMMINISTRATIVA

PVC - LOCALIZZAZIONE

PVCS - Stato ITALIA

PVCR - Regione Emilia-Romagna

PVCP - Provincia	PR
PVCC - Comune	Collecchio
PVCL - Località	OZZANO TARO
LDC - COLLOCAZIONE SPECIFICA	
LDCT - Tipologia	casa
LDCQ - Qualificazione	colonica
LDCN - Denominazione attuale	casa colonica del podere Bella Foglia
LDCF - Uso	museo
LDCK - Codice contenitore fisico	ICCD_CF_8576411086551
LDCC - Complesso di appartenenza	Podere "Rio Bella Foglia"
ACB - ACCESSIBILITA' DEL BENE	
ACBA - Accessibilità	si
LA - ALTRE LOCALIZZAZIONI GEOGRAFICO - AMMINISTRATIVE	
TLC - Tipo di localizzazione	luogo di provenienza/collocazione precedente
PRV - LOCALIZZAZIONE	
PRVS - Stato	ITALIA
PRVR - Regione	Emilia-Romagna
PRVP - Provincia	PR
GE - GEOREFERENZIAZIONE	
GEI - Identificativo geometria	1
GEL - Tipo di localizzazione	localizzazione fisica
GET - Tipo di georeferenziazione	georeferenziazione puntuale
GEP - Sistema di riferimento	WGS84
GEC - COORDINATE	
GECX - Coordinata x	10.135631
GECY - Coordinata y	44.704094
GPT - Tecnica di georeferenziazione	rilievo da cartografia senza sopralluogo
GPM - Metodo di posizionamento	posizionamento approssimato
GPB - BASE CARTOGRAFICA	
GPBB - Descrizione sintetica	google maps
GPBT - Data	2019
GPBU - Indirizzo web (URL)	https://www.google.it/maps
DT - CRONOLOGIA	
DTZ - CRONOLOGIA GENERICA	
DTZG - Fascia cronologica /periodo	non determinabile
DTM - Motivazione/fonte	NR (recupero pregresso)

DA - DATI ANALITICI**DES - Descrizione**

Tondino di metallo incastrato in un manico di legno. Il manico è abbellito da alcuni movimenti di tornitura e termina con un anellino metallico.

MT - DATI TECNICI**MTC - MATERIA E TECNICA****MTCM - Materia**

acciaio

MTCT - Tecnica

stampo, molatura

MTC - MATERIA E TECNICA**MTCM - Materia**

legno

MTCT - Tecnica

tornitura

MIS - MISURE**MISZ - Tipo di misura**

lunghezza

MISU - Unità di misura

cm

MISM - Valore

36

MIS - MISURE**MISZ - Tipo di misura**

spessore

MISU - Unità di misura

cm

MISM - Valore

2.8

UT - UTILIZZAZIONI**UTU - DATI DI USO****UTUT - Tipo**

dato non disponibile

UTUF - Funzione

Mantenere affilato il coltello.

UTUO - Occasione

indeterminata

CO - CONSERVAZIONE E INTERVENTI**STC - STATO DI CONSERVAZIONE****STCC - Stato di
conservazione**

dato non disponibile

RST - INTERVENTI**RSTP - Riferimento alla
parte**

legno

RSTI - Tipo intervento

trattamento biocida-disinfestazione

**RSTD - Riferimento
cronologico**

2002

RSTE - Ente responsabile

SPSAE PR

**RSTR - Ente finanziatore
/sponsor**

Provincia di Parma

RSTN

Radis di Ravenna

TU - CONDIZIONE GIURIDICA E PROVVEDIMENTI DI TUTELA**CDG - CONDIZIONE GIURIDICA****CDGG - Indicazione
generica**

proprietà privata

ACQ - ACQUISIZIONE**ACQT - Tipo acquisizione**

donazione

BPT - Provvedimenti di tutela - sintesi	si
NVC - PROVVEDIMENTI DI TUTELA	
NVCT - Tipo provvedimento	ope legis (DLgs n. 42/2004, art. 12, comma 1)
DO - DOCUMENTAZIONE	
FTA - DOCUMENTAZIONE FOTOGRAFICA	
FTAN - Codice identificativo	SABAPPR00406891-1
FTAX - Genere	documentazione allegata
FTAP - Tipo	negativo colore
AD - ACCESSO AI DATI	
ADS - SPECIFICHE DI ACCESSO AI DATI	
ADSP - Profilo di accesso	2
ADSM - Motivazione	scheda di bene di proprietà privata
CM - CERTIFICAZIONE E GESTIONE DEI DATI	
CMP - REDAZIONE E VERIFICA SCIENTIFICA	
CMPD - Anno di redazione	2006
CMPN - Responsabile ricerca e redazione	Piccinelli, Annamaria
FUR - Funzionario responsabile	Burgio, Chiara
RVM - TRASCRIZIONE PER INFORMATIZZAZIONE	
RVMD - Anno di trascrizione /informatizzazione	2019
RVME - Ente/soggetto responsabile	S258
RVMN - Operatore	Albonico, Chiara
AN - ANNOTAZIONI	