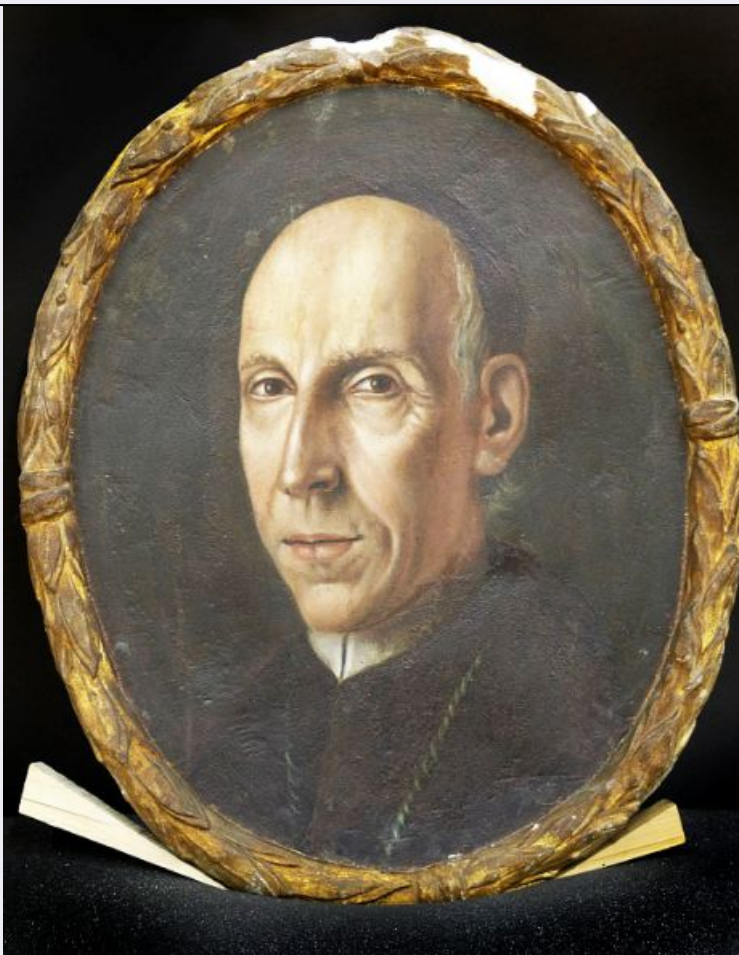


SCHEDA



CD - CODICI

TSK - Tipo Scheda	OA
LIR - Livello ricerca	I
NCT - CODICE UNIVOCO	
NCTR - Codice regione	10
NCTN - Numero catalogo generale	00219296
ESC - Ente schedatore	S241
ECP - Ente competente	S241

OG - OGGETTO

OGT - OGGETTO	
OGTD - Definizione	dipinto
OGTV - Identificazione	opera isolata

QNT - QUANTITA'

QNTN - Numero	1
---------------	---

SGT - SOGGETTO

SGTI - Identificazione	Ritratto di prelado
------------------------	---------------------

LC - LOCALIZZAZIONE GEOGRAFICO-AMMINISTRATIVA

PVC - LOCALIZZAZIONE GEOGRAFICO-AMMINISTRATIVA ATTUALE

PVCS - Stato	ITALIA
PVCR - Regione	Umbria

PVCP - Provincia	PG
PVCC - Comune	Spoletto
LDC - COLLOCAZIONE SPECIFICA	
UB - UBICAZIONE E DATI PATRIMONIALI	
INV - INVENTARIO DI MUSEO O SOPRINTENDENZA	
INVN - Numero	003
INVD - Data	10/11/2016
LA - ALTRE LOCALIZZAZIONI GEOGRAFICO-AMMINISTRATIVE	
TCL - Tipo di localizzazione	luogo di provenienza
PRV - LOCALIZZAZIONE GEOGRAFICO-AMMINISTRATIVA	
PRVS - Stato	ITALIA
PRVR - Regione	Umbria
PRVP - Provincia	PG
PRVC - Comune	Norcia
PRE - Diocesi	SPOLETO-NORCIA
PRC - COLLOCAZIONE SPECIFICA	
GP - GEOREFERENZIAZIONE TRAMITE PUNTO	
GPD - DESCRIZIONE DEL PUNTO	
GPDP - PUNTO	
GPB - BASE DI RIFERIMENTO	
RE - MODALITA' DI REPERIMENTO	
AIN - ALTRE INDAGINI	
AINT - Tipo	catastrofe naturale
AIND - Data	2016
DT - CRONOLOGIA	
DTZ - CRONOLOGIA GENERICA	
DTZG - Secolo	XVIII
DTZS - Frazione di secolo	seconda metà
DTS - CRONOLOGIA SPECIFICA	
DTSI - Da	1750
DTSF - A	1792
DTM - Motivazione cronologia	bibliografia
AU - DEFINIZIONE CULTURALE	
ATB - AMBITO CULTURALE	
ATBD - Denominazione	ambito Italia centrale
ATBM - Motivazione dell'attribuzione	bibliografia
MT - DATI TECNICI	
MTC - Materia e tecnica	marmo/ pittura a olio
MIS - MISURE	

MISU - Unità	cm
MISA - Altezza	46,5
MISL - Larghezza	37,5
MISP - Profondità	4
FRM - Formato	ovale
CO - CONSERVAZIONE	
STC - STATO DI CONSERVAZIONE	
STCC - Stato di conservazione	discreto
DA - DATI ANALITICI	
DES - DESCRIZIONE	
DESO - Indicazioni sull'oggetto	Ovale con ritratto di prelato con cornice marmorea dorata situato nella parete sinistra della chiesa al di sopra del cenotafio in marmo dello stesso personaggio.
DESI - Codifica Iconclass	31A(+4)
DESS - Indicazioni sul soggetto	Personaggi: Priore Benedettino (Benedetto Cipriani).
NSC - Notizie storico-critiche	Il ritratto raffigura l'ultimo abate del monastero Benedetto Cipriani di Norcia, per due volte generale dell'ordine dei Celestini, benemerito della sua congregazione e resturatore del monastero e della torre campanaria. Morì nel 1792 all'età di 83 anni.
TU - CONDIZIONE GIURIDICA E VINCOLI	
CDG - CONDIZIONE GIURIDICA	
CDGG - Indicazione generica	proprietà Ente religioso cattolico
DO - FONTI E DOCUMENTI DI RIFERIMENTO	
FTA - DOCUMENTAZIONE FOTOGRAFICA	
FTAX - Genere	documentazione allegata
FTAP - Tipo	fotografia digitale (file)
FTAN - Codice identificativo	SABAPUMB1000219296
BIB - BIBLIOGRAFIA	
BIBX - Genere	bibliografia specifica
NCUN - Codice univoco ICCD	00002809
BIBA - Autore	Cordella R.
BIBD - Anno di edizione	1995
BIBH - Sigla per citazione	00002809
BIBN - V., pp., nn.	pp. 22-24
AD - ACCESSO AI DATI	
ADS - SPECIFICHE DI ACCESSO AI DATI	
ADSP - Profilo di accesso	3
ADSM - Motivazione	scheda di bene a rischio
CM - COMPILAZIONE	
CMP - COMPILAZIONE	
CMPD - Data	2019

CMPN - Nome	Vergari, Alessandra
FUR - Funzionario responsabile	Balducci, Corrado
AN - ANNOTAZIONI	