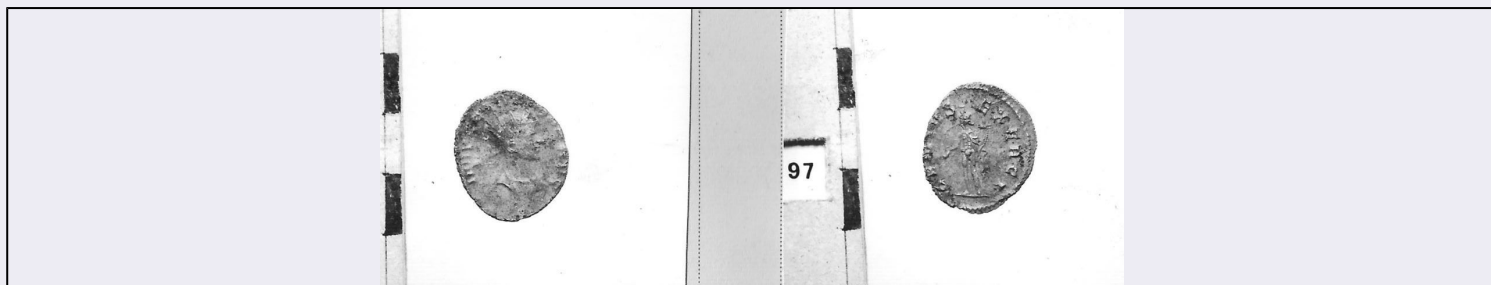


SCHEDA



CD - CODICI

TSK - Tipo Scheda NU

LIR - Livello ricerca P

NCT - CODICE UNIVOCO

NCTR - Codice regione 08

NCTN - Numero catalogo generale 00146350

ESC - Ente schedatore M385

ECP - Ente competente M385

OG - OGGETTO

OGT - OGGETTO

OGTD - Definizione moneta

OGTO - Nominale Antoniniano

OGR - Disponibilità documentata

LC - LOCALIZZAZIONE GEOGRAFICO AMMINISTRATIVA

PVC - LOCALIZZAZIONE GEOGRAFICO AMMINISTRATIVA ATTUALE

PVCS - Stato ITALIA

PVCR - Regione Emilia-Romagna

PVCP - Provincia PR

PVCC - Comune Parma

LDC - COLLOCAZIONE SPECIFICA

LA - ALTRE LOCALIZZAZIONI GEOGRAFICO AMMINISTRATIVE

TCL - Tipo di localizzazione luogo di reperimento

PRV - LOCALIZZAZIONE GEOGRAFICO AMMINISTRATIVA

PRVS - Stato ITALIA

PRVR - Regione Emilia-Romagna

PRVP - Provincia PC

PRVC - Comune Cortemaggiore

PRC - COLLOCAZIONE SPECIFICA

PRD - DATA

PRDI - Data ingresso 1972/00/00

UB - DATI PATRIMONIALI

INV - INVENTARIO

| | |
|--|---|
| INVN - Numero | 14584 |
| RE - MODALITA' DI REPERIMENTO | |
| DSC - DATI DI SCAVO | |
| DSCT - Motivo | rinvenimento fortuito |
| DSCD - Data | 1972/00/00 |
| DT - CRONOLOGIA | |
| DTZ - CRONOLOGIA GENERICA | |
| DTZG - Fascia cronologica di riferimento | III sec. d.C. |
| DTS - CRONOLOGIA SPECIFICA | |
| DTSI - Da | 268 d.C. |
| DTSF - A | 270 d.C. |
| DTM - Motivazione cronologia | NR (recupero pregresso) |
| MT - DATI TECNICI | |
| MTC - Materia e tecnica | billone |
| MIS - MISURE | |
| MISU - Unità | g |
| MISG - Peso | 2.80 |
| MIS - MISURE | |
| MISU - Unità | mm |
| MISV - Varie | diametro 19x21 |
| DA - DATI ANALITICI | |
| DES - DESCRIZIONE | |
| DESA - Dritto | Busto radiato, corazzato a destra. |
| DESL - Legenda dritto | IMP C CLAU[DIUS] AUG |
| DESN - Lingua dritto | latino |
| DESM - Rovescio | Genio stante a sinistra con corona turrata, nudo con mantello sulle spalle; tiene patera nella mano destra e cornucopia nella sinistra. |
| DESG - Legenda rovescio | GENIUS/EXERCI |
| DESR - Lingua rovescio | latino |
| ZEC - Zecca | Roma |
| CON - CONTROMARCA | |
| CONA - Autorità emittenti | Claudio II |
| CO - CONSERVAZIONE | |
| STC - STATO DI CONSERVAZIONE | |
| STCC - Stato di conservazione | NR (recupero pregresso) |
| STCS - Indicazioni specifiche | Cattivo (patina color rame, corrosa, consunta, macchiata soprattutto al dritto; orli corrosi). |
| TU - CONDIZIONE GIURIDICA E VINCOLI | |
| ACQ - ACQUISIZIONE | |
| ACQT - Tipo acquisizione | ritrovamento fortuito |
| ACQD - Data acquisizione | 1972/00/00 |

CDG - CONDIZIONE GIURIDICA

| | |
|------------------------------------|-----------------|
| CDGG - Indicazione generica | proprietà Stato |
|------------------------------------|-----------------|

DO - FONTI E DOCUMENTI DI RIFERIMENTO**FTA - DOCUMENTAZIONE FOTOGRAFICA**

| | |
|-------------------------------------|-------------------------|
| FTAX - Genere | documentazione allegata |
| FTAP - Tipo | positivo b/n |
| FTAE - Ente proprietario | MBAC-MC-PIL |
| FTAN - Codice identificativo | MANPR00146350 |

BIB - BIBLIOGRAFIA

| | |
|-----------------------------------|------------------------|
| BIBX - Genere | bibliografia specifica |
| BIBA - Autore | Robertson, Anne S. |
| BIBD - Anno di edizione | 1978 |
| BIBH - Sigla per citazione | 00000141 |
| BIBN - V., pp., nn. | n. 14 |

AD - ACCESSO AI DATI**ADS - SPECIFICHE DI ACCESSO AI DATI**

| | |
|----------------------------------|--|
| ADSP - Profilo di accesso | 3 |
| ADSM - Motivazione | scheda di bene non adeguatamente sorvegliabile |

CM - COMPILAZIONE**CMP - COMPILAZIONE**

| | |
|---------------------------------------|-------------------------|
| CMPD - Data | 1980 |
| CMPN - Nome | Vittorio, Anna |
| FUR - Funzionario responsabile | Marini Calvani, Mirella |

RVM - TRASCRIZIONE PER INFORMATIZZAZIONE

| | |
|--------------------|-------------------|
| RVMD - Data | 2019 |
| RVMN - Nome | Grandi, Francesca |

AN - ANNOTAZIONI