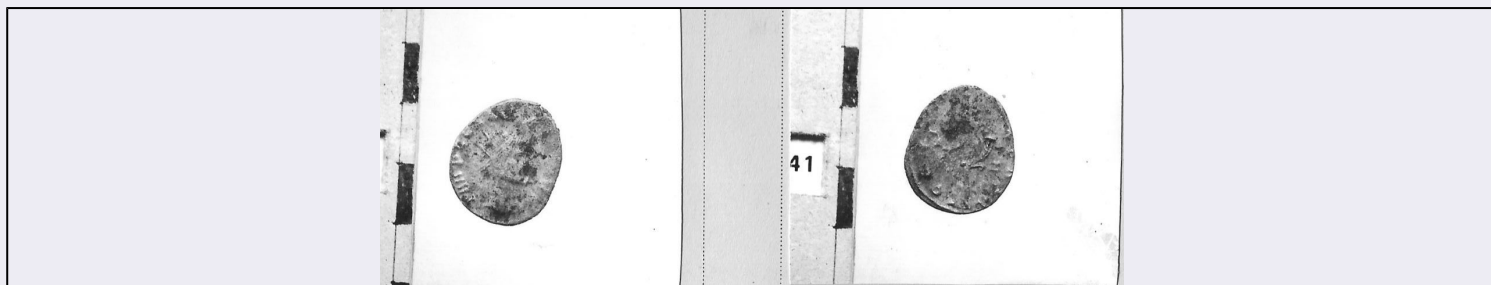


SCHEDA



CD - CODICI

TSK - Tipo Scheda NU

LIR - Livello ricerca P

NCT - CODICE UNIVOCO

NCTR - Codice regione 08

NCTN - Numero catalogo generale 00146356

ESC - Ente schedatore M385

ECP - Ente competente M385

OG - OGGETTO

OGT - OGGETTO

OGTD - Definizione moneta

OGTT - Classificazione tipologica antoniniano

OGR - Disponibilità documentata

LC - LOCALIZZAZIONE GEOGRAFICO AMMINISTRATIVA

PVC - LOCALIZZAZIONE GEOGRAFICO AMMINISTRATIVA ATTUALE

PVCS - Stato ITALIA

PVCR - Regione Emilia-Romagna

PVCP - Provincia PR

PVCC - Comune Parma

LDC - COLLOCAZIONE SPECIFICA

LA - ALTRE LOCALIZZAZIONI GEOGRAFICO AMMINISTRATIVE

TCL - Tipo di localizzazione luogo di reperimento

PRV - LOCALIZZAZIONE GEOGRAFICO AMMINISTRATIVA

PRVS - Stato ITALIA

PRVR - Regione Emilia-Romagna

PRVP - Provincia PC

PRVC - Comune Cortemaggiore

PRC - COLLOCAZIONE SPECIFICA

PRD - DATA

PRDI - Data ingresso 1972/00/00

UB - DATI PATRIMONIALI

INV - INVENTARIO

INVN - Numero	14590
---------------	-------

RE - MODALITA' DI REPERIMENTO**DSC - DATI DI SCAVO**

DSCT - Motivo	rinvenimento fortuito
---------------	-----------------------

DSCD - Data	1972/00/00
-------------	------------

DT - CRONOLOGIA**DTZ - CRONOLOGIA GENERICA**

DTZG - Fascia cronologica di riferimento	III sec. d.C.
--	---------------

DTS - CRONOLOGIA SPECIFICA

DTSI - Da	268 d.C.
-----------	----------

DTSF - A	270 d.C.
----------	----------

DTM - Motivazione cronologia	NR (recupero pregresso)
------------------------------	-------------------------

MT - DATI TECNICI

MTC - Materia e tecnica	billone
-------------------------	---------

MIS - MISURE

MISU - Unità	g
--------------	---

MISG - Peso	3.16
-------------	------

MIS - MISURE

MISU - Unità	mm
--------------	----

MISV - Varie	diametro 20x21
--------------	----------------

DA - DATI ANALITICI**DES - DESCRIZIONE**

DESA - Dritto	Busto radiato e corazzato a destra.
---------------	-------------------------------------

DESL - Legenda dritto	IMP C CLAUDIUS AUG
-----------------------	--------------------

DESN - Lingua dritto	latino
----------------------	--------

DESM - Rovescio	Genio stante a sinistra con corona turrata, nudo con mantello sulle spalle; tiene patera nella mano destra e cornucopia nella sinistra; Z.
-----------------	--

DESG - Legenda rovescio	GENIUS AUG
-------------------------	------------

DESR - Lingua rovescio	latino
------------------------	--------

ZEC - Zecca	Roma
-------------	------

CON - CONTROMARCA

CONA - Autorità emittenti	Claudio II
---------------------------	------------

CO - CONSERVAZIONE**STC - STATO DI CONSERVAZIONE**

STCC - Stato di conservazione	NR (recupero pregresso)
-------------------------------	-------------------------

STCS - Indicazioni specifiche	Pessimo (patina color rame, corrosa, consunta, macchiata; orli corrosi).
-------------------------------	--

TU - CONDIZIONE GIURIDICA E VINCOLI**ACQ - ACQUISIZIONE**

ACQT - Tipo acquisizione	ritrovamento fortuito
--------------------------	-----------------------

ACQD - Data acquisizione	1972/00/00
CDG - CONDIZIONE GIURIDICA	
CDGG - Indicazione generica	proprietà Stato
DO - FONTI E DOCUMENTI DI RIFERIMENTO	
FTA - DOCUMENTAZIONE FOTOGRAFICA	
FTAX - Genere	documentazione allegata
FTAP - Tipo	positivo b/n
FTAE - Ente proprietario	MBAC-MC-PIL
FTAN - Codice identificativo	MANPR00146356
BIB - BIBLIOGRAFIA	
BIBX - Genere	bibliografia specifica
BIBA - Autore	Robertson, Anne S.
BIBD - Anno di edizione	1978
BIBH - Sigla per citazione	00000141
BIBN - V., pp., nn.	p. LXXIX
AD - ACCESSO AI DATI	
ADS - SPECIFICHE DI ACCESSO AI DATI	
ADSP - Profilo di accesso	3
ADSM - Motivazione	scheda di bene non adeguatamente sorvegliabile
CM - COMPILAZIONE	
CMP - COMPILAZIONE	
CMPD - Data	1980
CMPN - Nome	Vittorio, Anna
FUR - Funzionario responsabile	Marini Calvani, Mirella
RVM - TRASCRIZIONE PER INFORMATIZZAZIONE	
RVMD - Data	2019
RVMN - Nome	Grandi, Francesca
AN - ANNOTAZIONI	