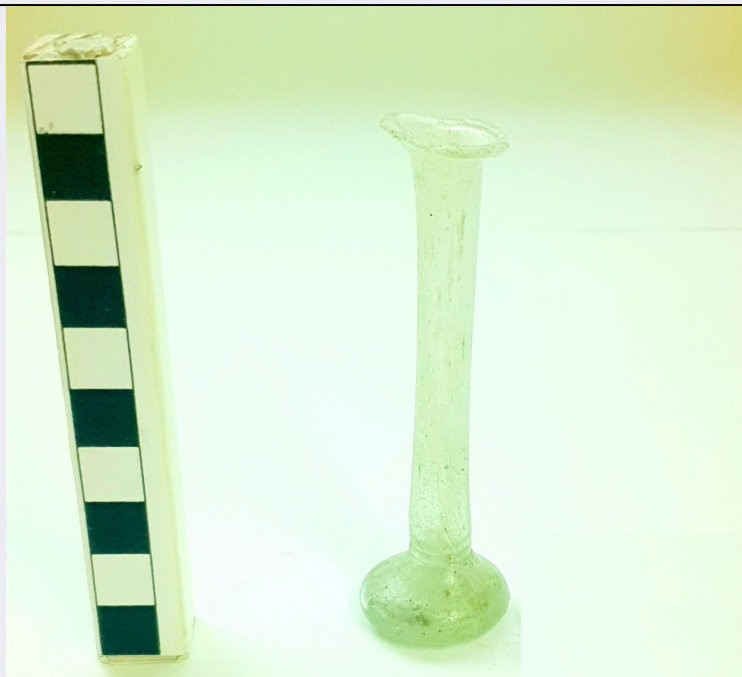


SCHEDA



CD - CODICI

TSK - Tipo Scheda	RA
LIR - Livello ricerca	C
NCT - CODICE UNIVOCO	
NCTR - Codice regione	03
NCTN - Numero catalogo generale	03268645
ESC - Ente schedatore	S289
ECP - Ente competente	S289

OG - OGGETTO

OGT - OGGETTO

OGTD - Definizione	balsamario
OGTT - Tipologia	vetro tipo De Tomaso 33
CLS - Categoria - classe e produzione	STRUMENTI, UTENSILI E OGGETTI D'USO/ CONTENITORI E RECIPIENTI

LC - LOCALIZZAZIONE GEOGRAFICO-AMMINISTRATIVA

PVC - LOCALIZZAZIONE GEOGRAFICO-AMMINISTRATIVA ATTUALE

PVCS - Stato	ITALIA
PVCR - Regione	Lombardia
PVCP - Provincia	BS
PVCC - Comune	Manerba del Garda

LDC - COLLOCAZIONE SPECIFICA

LDCT - Tipologia	museo
LDCQ - Qualificazione	archeologico
LDCN - Denominazione attuale	Museo Civico Archeologico della Valtenesi
LDCU - Indirizzo	Via Rocca 20

UB - DATI PATRIMONIALI**INV - INVENTARIO DI MUSEO O SOPRINTENDENZA**

INVN - Numero	St. 144815
INVD - Data	da 23/12/2004 a 02/04/2009

CS - LOCALIZZAZIONE CATASTALE

CTL - Tipo di localizzazione	luogo di reperimento
-------------------------------------	----------------------

CTS - LOCALIZZAZIONE CATASTALE

CTSC - Comune	Manerba del Garba
CTSF - Foglio/Data	Foglio VIII
CTSN - Particelle	2971, 3124

RE - MODALITA' DI REPERIMENTO**RCG - RICOGNIZIONI**

RCGA - Responsabile scientifico	Brogiolo, Gian Pietro
RCGE - Motivo	indagine territoriale
RCGM - Metodo	sistematico
RCGD - Data	1970/00/00
RCGS - Bibliografia specifica	B. Portulano, S. Amigoni, LA NECROPOLI ROMANA DI CAMPO OLIVELLO: dagli scavi ottocenteschi di G.B.Marchesini ai recenti ritrovamenti nel territorio di Manerba del Garda, Editrice SAP, 2004
RCGZ - Specifiche	Ricerche di superficie

DSC - DATI DI SCAVO

SCAN - Denominazione dello scavo	Necropoli romana di Campo Olivello
DSCA - Responsabile scientifico	Brogiolo, Gian Pietro
DSCM - Metodo	sondaggio
DSCD - Data	1970/00/00
DSCN - Specifiche	B. Portulano, S. Amigoni, LA NECROPOLI ROMANA DI CAMPO OLIVELLO: dagli scavi ottocenteschi di G.B.Marchesini ai recenti ritrovamenti nel territorio di Manerba del Garda, Editrice SAP, 2004

DT - CRONOLOGIA**DTZ - CRONOLOGIA GENERICA**

DTZG - Fascia cronologica di riferimento	Età romana
---	------------

DTS - CRONOLOGIA SPECIFICA

DTSI - Da	I d.C.
DTSF - A	II d.C.
DTM - Motivazione cronologia	analisi storico-scientifica

MT - DATI TECNICI

MTC - Materia e tecnica	vetro
--------------------------------	-------

MIS - MISURE

MISU - Unità	cm
MISA - Altezza	6
MISD - Diametro	1,2

MISR - Mancanza	MNR
DA - DATI ANALITICI	
DES - DESCRIZIONE	
DESO - Indicazioni sull'oggetto	Esemplare integro di balsamario in vetro azzurro trasparente di tipo De Tomaso 33. Orlo estroflesso, collo cilindrico, corpo a cipolla.
CO - CONSERVAZIONE	
STC - STATO DI CONSERVAZIONE	
STCC - Stato di conservazione	integro
RS - RESTAURI E ANALISI	
RST - RESTAURI	
RSTD - Data	2008/00/00
RSTE - Ente responsabile	Soprintendenza per i beni archeologici della Lombardia
RSTN - Nome operatore	AR.CO. sas di Silvestri Giuseppe & C.
RSTR - Ente finanziatore	Comune di Manerba del Garda
TU - CONDIZIONE GIURIDICA E VINCOLI	
ACQ - ACQUISIZIONE	
ACQT - Tipo acquisizione	ricognizione archeologica
ACQN - Nome	Brogiolo, Gian Pietro
ACQD - Data acquisizione	1970/00/00
ACQL - Luogo acquisizione	Lombardia/ BS/ Manerba del Garda/ Necropoli
CDG - CONDIZIONE GIURIDICA	
CDGG - Indicazione generica	proprietà Stato
DO - FONTI E DOCUMENTI DI RIFERIMENTO	
FTA - DOCUMENTAZIONE FOTOGRAFICA	
FTAX - Genere	documentazione allegata
FTAP - Tipo	fotografia digitale (file)
FTAN - Codice identificativo	New_1671260558412
BIB - BIBLIOGRAFIA	
BIBX - Genere	bibliografia specifica
BIBA - Autore	B. Portulano, S. Amigoni
BIBD - Anno di edizione	2004
BIBH - Sigla per citazione	Olivello
BIBI - V., tavv., figg.	v. 32, tav. VIII. fig. 24
BIL - Citazione completa	B. Portulano, S. Amigoni, LA NECROPOLI ROMANA DI CAMPO OLIVELLO: dagli scavi ottocenteschi di G.B.Marchesini ai recenti ritrovamenti nel territorio di Manerba del Garda, Editrice SAP, 2004
AD - ACCESSO AI DATI	
ADS - SPECIFICHE DI ACCESSO AI DATI	
ADSP - Profilo di accesso	1
ADSM - Motivazione	scheda contenente dati liberamente accessibili
CM - COMPILAZIONE	
CMP - COMPILAZIONE	

CMPD - Data	2019
CMPN - Nome	Spitti, Simona
RSR - Referente scientifico	Portulano, Brunella
FUR - Funzionario responsabile	De Francesco, Stefania
RVM - TRASCRIZIONE PER INFORMATIZZAZIONE	
RVMD - Data	2019
RVMN - Nome	Spitti, Simona